

Утверждена

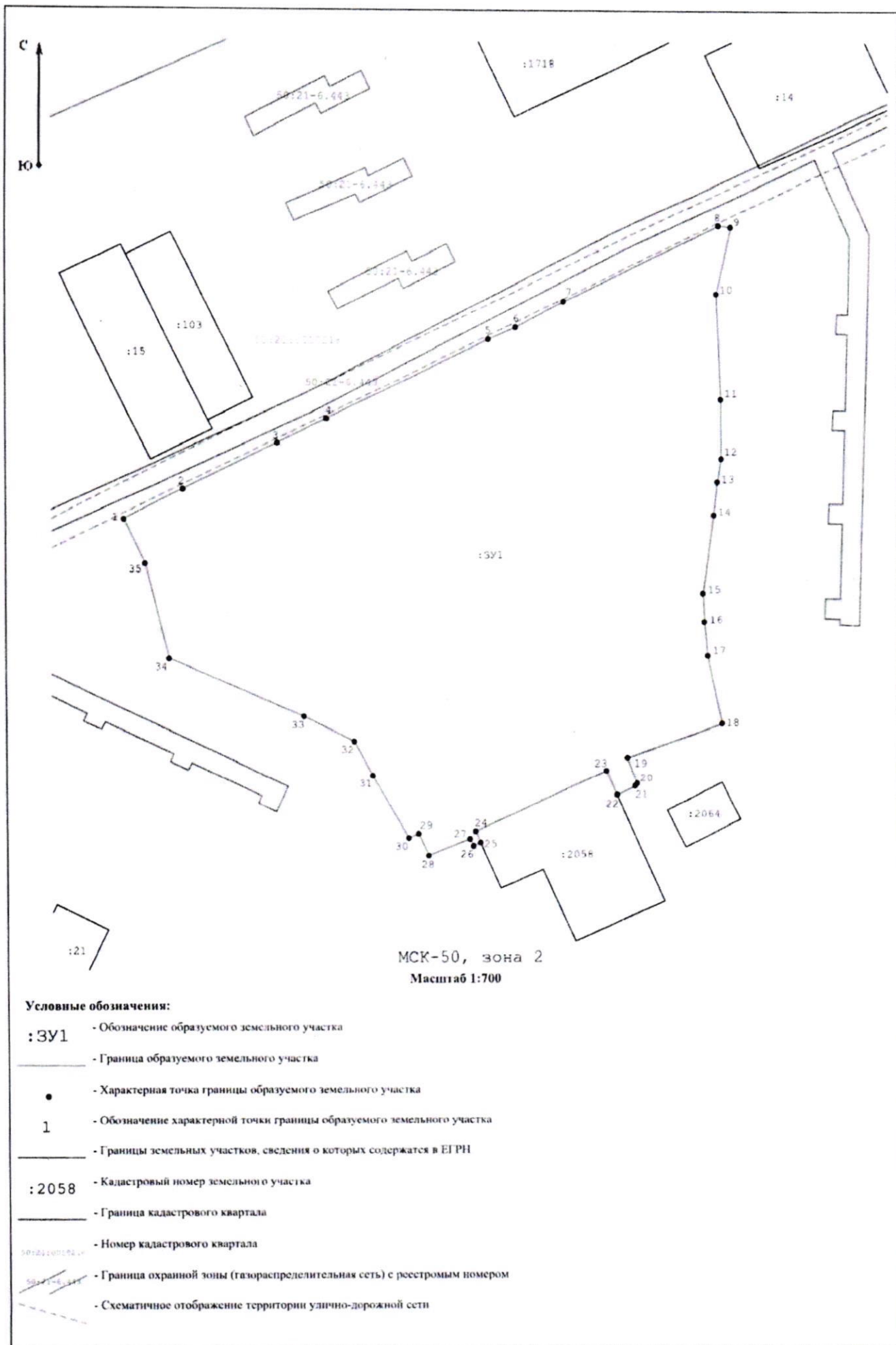
(наименование документа об утверждении, включая наименования органов государственной власти или
 органов местного самоуправления, принявших решение об утверждении схемы или
 подписавших соглашение о перераспределении земельных участков)

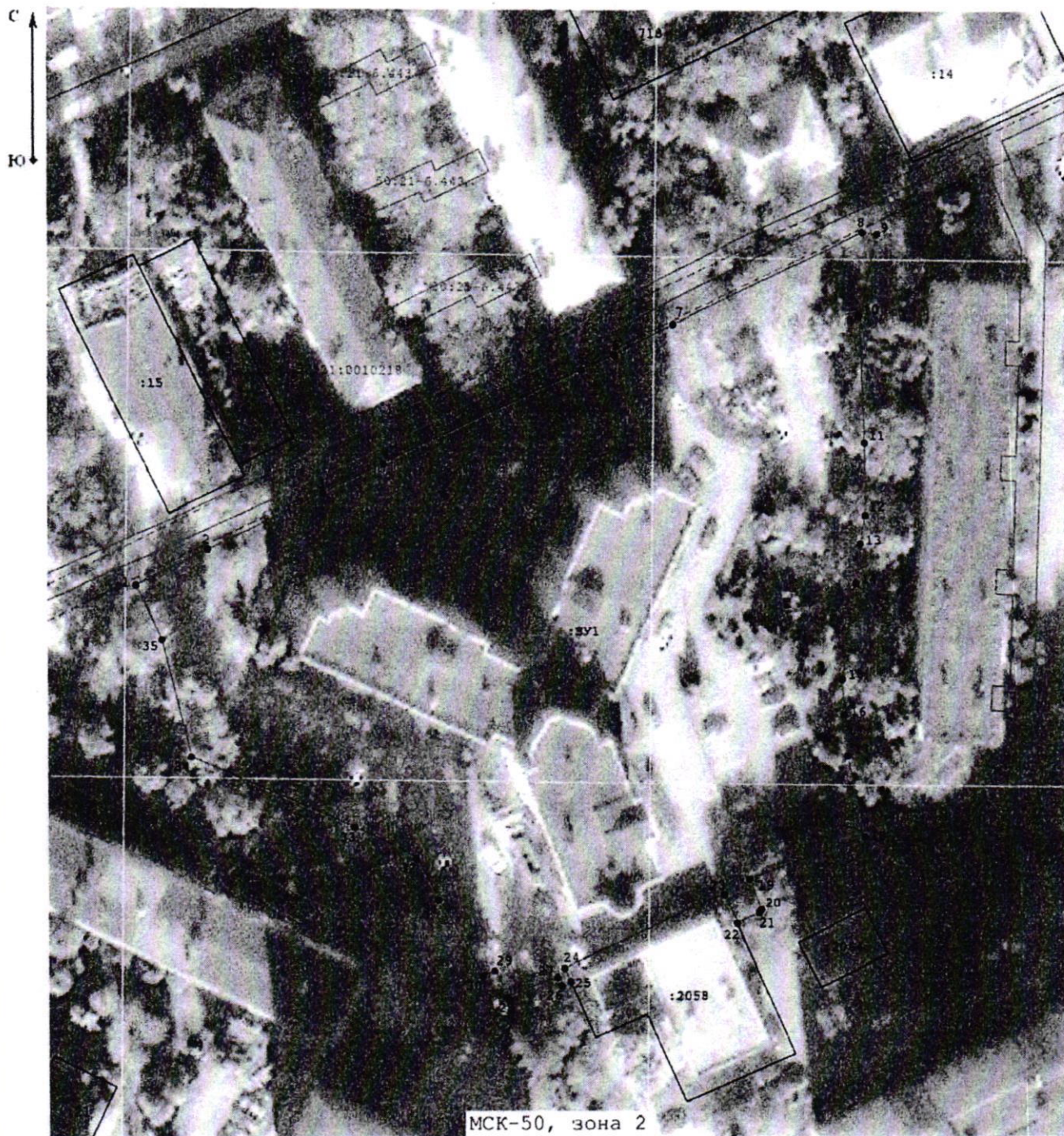
от _____ № _____

Схема расположения земельного участка или земельных участков на кадастровом плане территории

Площадь земельного участка	8 937 м ²	
(указывается проектная площадь образуемого земельного участка, вычисленная с использованием технологических и программных средств, в том числе размещенных на официальном сайте федерального органа исполнительной власти, уполномоченного Правительством Российской Федерации на осуществление государственного кадастрового учета, государственной регистрации прав, ведение Единого государственного реестра недвижимости и предоставление сведений, содержащихся в Едином государственном реестре недвижимости, в информационно-телекоммуникационной сети "Интернет" (далее - официальный сайт), с округлением до 1 квадратного метра. Указанное значение площади земельного участка может быть уточнено при проведении кадастровых работ не более чем на десять процентов)		
Обозначение характерных точек границ	Координаты, м	
	(указываются в случае подготовки схемы расположения земельного участка с использованием технологических и программных средств, в том числе размещенных на официальном сайте. Значения координат, полученные с использованием указанных технологических и программных средств, указываются с округлением до 0,01 метра)	
	X	Y
1	2	3
1	446 417,50	2 200 826,01
2	446 423,43	2 200 837,89
3	446 432,59	2 200 856,75
4	446 437,43	2 200 866,62
5	446 453,15	2 200 899,33
6	446 455,60	2 200 904,82
7	446 460,72	2 200 914,52
8	446 475,74	2 200 945,77
9	446 475,44	2 200 948,20
10	446 462,19	2 200 945,21
11	446 441,06	2 200 946,07
12	446 429,14	2 200 946,17
13	446 424,48	2 200 945,36
14	446 417,88	2 200 944,61
15	446 402,05	2 200 942,34
16	446 396,34	2 200 942,59
17	446 389,50	2 200 943,19
18	446 375,95	2 200 946,01
19	446 369,05	2 200 926,90
20	446 363,96	2 200 928,84
21	446 363,46	2 200 928,46
22	446 361,70	2 200 924,78
23	446 366,55	2 200 922,62
24	446 354,47	2 200 896,30
25	446 352,21	2 200 897,29
26	446 351,54	2 200 895,84
27	446 352,93	2 200 895,13
28	446 349,61	2 200 886,75
29	446 354,01	2 200 884,74

1	2	3
30	446 353,16	2 200 882,77
31	446 365,69	2 200 875,63
32	446 372,56	2 200 871,92
33	446 377,68	2 200 861,81
34	446 389,34	2 200 835,00
35	446 408,48	2 200 830,22
1	446 417,50	2 200 826,01





МСК-50, зона 2

Масштаб 1:700

Условные обозначения:

- :ЗУ1** - Обозначение образуемого земельного участка
- - Граница образуемого земельного участка
- - Характерная точка границы образуемого земельного участка
- 1** - Обозначение характерной точки границы образуемого земельного участка
- - Границы земельных участков, сведения о которых содержатся в ЕГРН
- :2058** - Кадастровый номер земельного участка
- - Граница кадастрового квартала
- - Номер кадастрового квартала
- - Граница охранной зоны (газораспределительная сеть) с реестровым номером
- - Схематичное отображение территории улично-дорожной сети