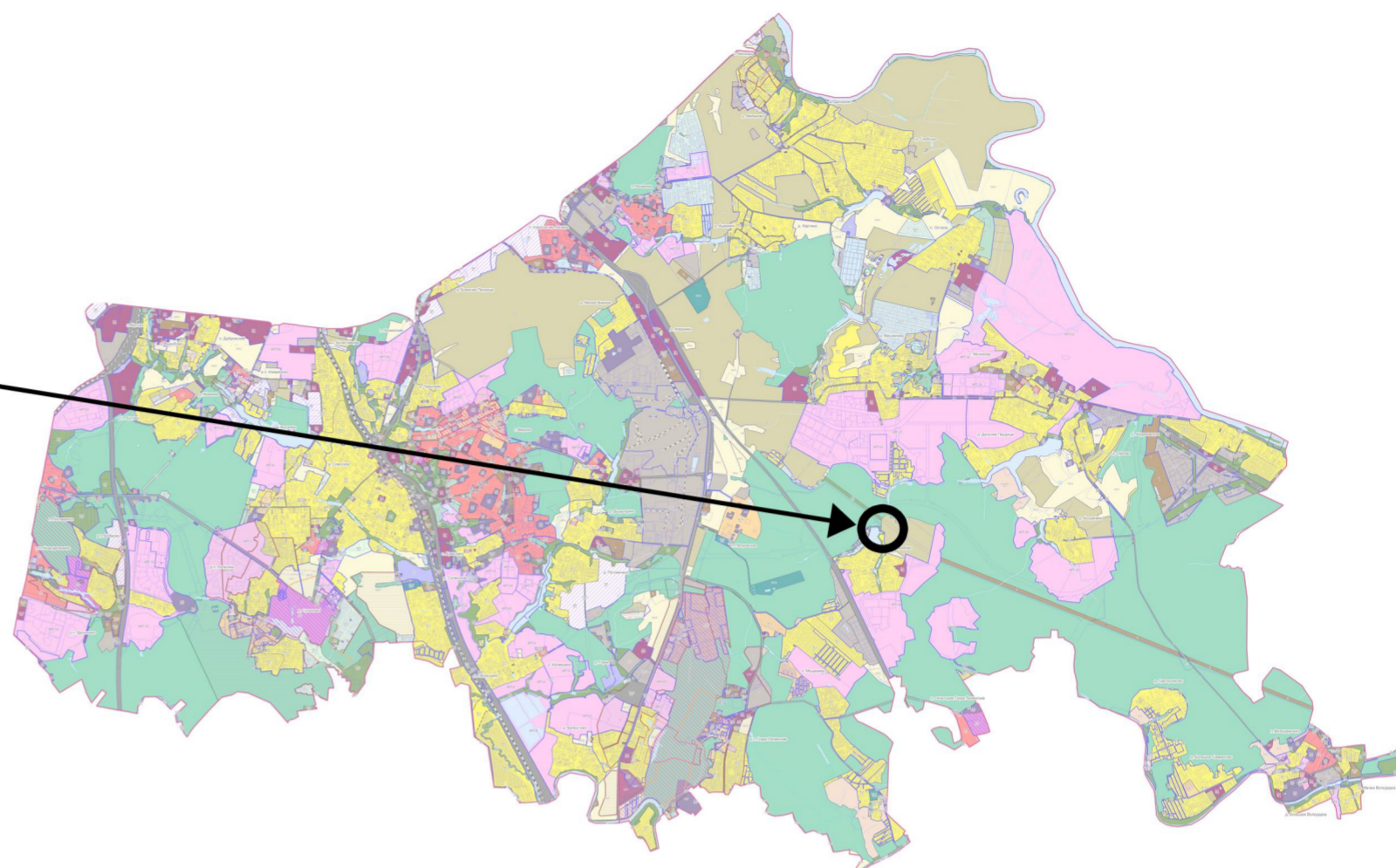
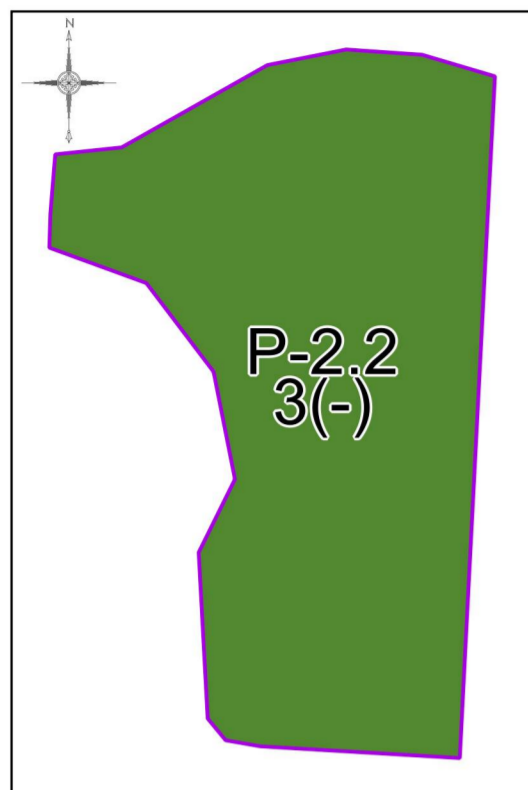


**ВНЕСЕНИЕ ИЗМЕНЕНИЙ В ПРАВИЛА ЗЕМЛЕПОЛЬЗОВАНИЯ И ЗАСТРОЙКИ ТЕРРИТОРИИ (ЧАСТИ ТЕРРИТОРИИ) ЛЕНИНСКОГО ГОРОДСКОГО ОКРУГА МОСКОВСКОЙ ОБЛАСТИ ПРИМЕНИТЕЛЬНО К ЗЕМЕЛЬНОМУ УЧАСТКУ С КАДАСТРОВЫМ НОМЕРОМ 50:21:0000000:45074**

КАРТА ГРАДОСТРОИТЕЛЬНОГО ЗОНИРОВАНИЯ С УСТАНОВЛЕННЫМИ ТЕРРИТОРИЯМИ, В ГРАНИЦАХ КОТОРЫХ ПРЕДУСМАТРИВАЕТСЯ ОСУЩЕСТВЛЕНИЕ ДЕЯТЕЛЬНОСТИ ПО КОМПЛЕКСНОМУ РАЗВИТИЮ ТЕРРИТОРИИ



**Условные обозначения:**

**Границы**

- Разработки
- Земельных участков (по данным ЕГРН)
- Территориальных зон

**Территориальные зоны**

- P-2.2 - Специализированная природно-рекреационная зона

**Подписи территориальных зон**

- P-2.2 - Виды территориальных зон
- 3 - Предельное количество надземных этажей
- (-) - Предельная высотность (в метрах)

**Примечание:**

- Предельные параметры определяются в соответствии со статьей 11 настоящих Правил.

- Карта применяется одновременно с картой градостроительного зонирования с отображением границ населенных пунктов, границ зон с особыми условиями использования территорий, границ территорий объектов культурного наследия и границ территорий исторических поселений.

Сведений об отсутствии на Рассматриваемой территории объектов, обладающих признаками объекта культурного наследия, а также объектов археологического наследия, Главное управление культурного наследия Московской области (орган охраны объектов культурного наследия) не имеет. В соответствии со ст. 28, 30, 31, 32, 36, 45.1 Федерального закона от 25.06.2002 № 73-ФЗ «Об объектах культурного наследия (памятниках истории и культуры) народов Российской Федерации», перед началом землеустроительных, земляных, строительных, мелиоративных, хозяйственных и иных работ на Рассматриваемой территории заказчики работ обязаны:

- обеспечить проведение и финансирование государственной историко-культурной экспертизы земельного участка, подлежащего воздействию земляных, строительных, мелиоративных, хозяйственных и иных работ, путем археологической разведки, в порядке, установленном ст. 45.1 Федерального закона и Положением о государственной историко-культурной экспертизе, утвержденным постановлением Правительства Российской Федерации от 15.07.2009 № 569. Списки аттестованных экспертов опубликованы на сайте Минкультуры России;
- представить в Главное управление документацию, подготовленную на основе археологических полевых работ, содержащую результаты исследований, в соответствии с которыми определяется наличие или отсутствие объектов, обладающих признаками объекта культурного наследия на земельном участке, подлежащем воздействию земляных, строительных, хозяйственных и иных работ, а также заключение государственной историко-культурной экспертизы указанной документации (либо земельного участка).

При наличии информации о ранее проведенных историко-культурных исследованиях в зоне проектирования, их результаты необходимо представить в Главное управление.

За нанесение ущерба либо уничтожение объектов археологического наследия, вследствие неисполнения требования по проведению государственной историко-культурной экспертизы земельного участка, законодательством Российской Федерации установлена административная и уголовная ответственность.

Должность	ФИО	Подпись	Дата	Договор от 27.04.2023 № 64-2023			
Нач. отд. ПЗЗ ЦОГД	Д.М. Пападопулос			Московская область, Ленинский городской округ			
ГИП отд. ПЗЗ ЦОГД	Д.А. Косенко						
ГИП отд. ПЗЗ ЦОГД	А.В. Склярова						
Вед. инж. отд. ПЗЗ ЦОГД	В.Ю. Парамонов						
				Внесение изменений в Правила землепользования и застройки территории (части территории) Ленинского городского округа Московской области применительно к земельному участку с кадастровым номером 50:21:0000000:45074	Стадия	Лист	Листов
					ГД	1	2
Проверил	Д.М. Пападопулос			НИИПИ Градостроительства ГАУ МО «НИИПИ градостроительства»			