



Общество с ограниченной ответственностью «Организация строительства»

ОГРН 1155042004435 ИНН 5042139290 КПП 502901001

Адрес: 141014, Московская область, город Мытищи, ул. Веры Володиной, дом 14, офис 311А, Бизнес - центр «Разумихин»

Телефоны: 8(495) 066-13-53, 8(499) 409-60-51, 8 (925) 245-34-57 электронная почта info@org-stroy.com

сайт org-stroy.com

*Зарегистрировано в реестре членов саморегулируемой организации (СРО)
Ассоциация «Объединение градостроительного планирования и проектирования»
17 апреля 2017 года за №1639 (регистрационный номер записи СРО в государственном реестре
саморегулируемых организаций – СРО-П-021-28082009)*

***Заключение о соблюдении требований технических регламентов для объектов
капитального строительства при реализации разрешения на отклонение
от предельных параметров разрешенного строительства
№ 110/23-ППРС от «12» апреля 2023 года***

Застройщик: Щелкин Евгений Юрьевич

Вид строительства – новое строительство

Вид объекта капитального строительства – Индивидуальный жилой дом

Кадастровый номер земельного участка: 50:21:0070201:271

*Место расположения земельного участка: Московская область, Ленинский район,
с/о Горкинский, п. Мещерино, с/т "Рассвет", уч. №67*

Вид разрешенного использования земельного участка – Ведение садоводства.

Руководитель



Трофимов Р.Ю.

2023 год

Содержание

№ п/п	Наименование	Номер листа
	<i>Содержание</i>	<i>Лист 2</i>
<i>1</i>	<i>Основания подготовки заключения</i>	<i>Лист 3-4</i>
<i>2</i>	<i>Существующее положение</i>	<i>Лист 4-7</i>
<i>3</i>	<i>Сведения, подтверждающие, что характеристики земельного участка, неблагоприятны для застройки</i>	<i>Лист 7</i>
<i>4</i>	<i>Характеристики размещаемого объекта капитального строительства, планируемого к строительству, реконструкции</i>	<i>Лист 7-8</i>
<i>5</i>	<i>Схема земельного участка с отображением местоположения существующих объектов капитального строительства, сетей инженерного обеспечения, планировочных ограничений и планируемого к размещению объекта</i>	<i>Лист 8</i>
<i>6</i>	<i>Подтверждение соблюдения требований технических регламентов</i>	<i>Лист 8-25</i>
<i>7</i>	<i>Заключение</i>	<i>Лист 25</i>
Приложения		
<i>1</i>	<i>Схема земельного участка с отображением местоположения существующих объектов капитального строительства, сетей инженерного обеспечения, планировочных ограничений и планируемого к размещению объекта</i>	
<i>2</i>	<i>Выписка из реестра членов саморегулируемой организации Ассоциация «Объединение градостроительного планирования и проектирования»</i>	

Инв. № инв.	
Подп. и дата	
Инв. № подл.	

Изг.	Колу.	Лист	№ Док	Подп.	Дата		Лист
						110/23-ППРС	2

1. Основания для подготовки заключения.

- Статья 40 Градостроительного кодекса Российской Федерации;
- Административный регламент государственной услуги «Предоставление разрешения на отклонение от предельных параметров разрешенного строительства, реконструкции объектов капитального строительства», утвержденный распоряжением Комитета по архитектуре и градостроительству Московской области №27РВ-387 от 12.08.2022 года;
- Правила землепользования и застройки территории (части территории) Ленинского городского округа Московской области, в части корректировки градостроительных регламентов, графической части и порядка их применения, утвержденные постановлением администрации Ленинского городского округа Московской области от 07 ноября 2022 года №4828 (далее - ПЗЗ);

В соответствии с ПЗЗ, земельный участок с кадастровым номером 50:21:0070201:271, площадью 510 м² (далее - Земельный участок), расположен в территориальной зоне «Ж-2 - зона застройки индивидуальными и блокированными жилыми домами».

Вид разрешенного использования (далее - ВРИ) Земельного участка - Ведение садоводства (код - 13.2);

Для основного ВРИ Земельного участка - ведение садоводства, для территориальной зоны «Ж-2 - зона застройки индивидуальными и блокированными жилыми домами» установлены следующие предельные параметры разрешенного строительства:

- минимальный отступ от границ земельного участка - 3 метра;
- максимальный процент застройки земельного участка - 40%;
- предельное количество этажей - 3 надземных этажа;

Фрагмент карты градостроительного зонирования ПЗЗ в части, касающейся Земельного участка, представлен на рисунке 1.



Рисунок 1 - Фрагмент карты градостроительного зонирования ПЗЗ

Целью подготовки настоящего заключения является получение результата оказания государственной услуги «Предоставление разрешения на отклонение от предельных параметров разрешенного строительства, реконструкции объектов капитального строительства на территории Московской области» в части:

- минимального отступа от границ Земельного участка;

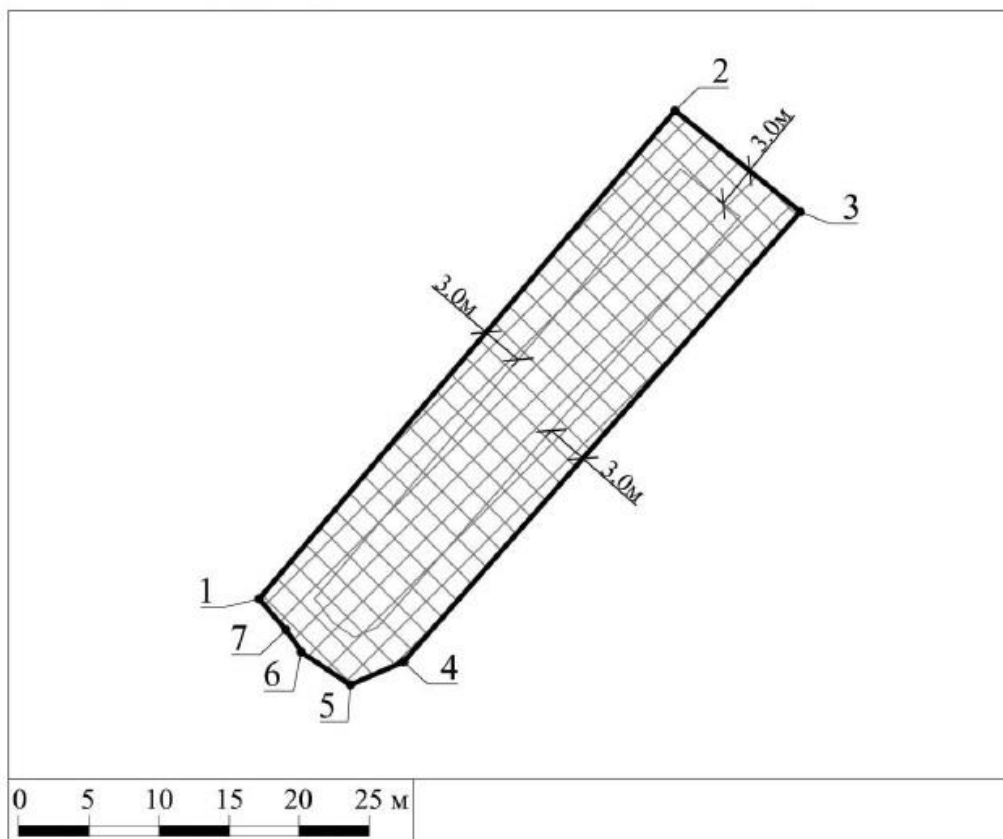
Инв. №	№ подл.	Подп. и дата	Взаим. инв. №

Изв.	Колу.	Лист	№ Док	Подп.	Дата

110/23-ППРС

Лист
3

1. Чертеж градостроительного плана земельного участка



Условные обозначения




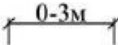
-  границы зон, в пределах которых разрешается строительство объектов капитального строительства
-  граница земельного участка
-  номер поворотной точки границ земельного участка
-  минимальные отступы от границ земельного участка, в пределах которых разрешается строительство объектов капитального строительства (согласно видам разрешенного использования)¹

Рисунок 2 – Чертеж градостроительного плана земельного участка

2. Существующее положение

2.1 Земельный участок с кадастровым номером 50:21:0070201:271 расположен по адресу: Московская область, Ленинский район, с/о Горкинский, п. Мещерино, с/п "Рассвет", уч. №67;

Земельный участок граничит:

- с севера: с земельным участком с кадастровым номером 50:21:0070208:129, с видом разрешенного использования «Для садоводства» и с землями и земельными участками государственная собственность на которые не разграничена (территории общего пользования);

- с юга: с земельным участком с кадастровым номером 50:21:0070201:212, с видом разрешенного использования «садоводство»;

- с запада: с земельным участком с кадастровым номером 50:21:0070208:129, с видом разрешенного использования «Для садоводства»;

- с востока: с земельным участком с кадастровым номером 50:21:0070201:212, с видом разрешенного использования «садоводство»;

Взаим. инв. №	
Подп. и дата	
Инв. № подл.	

Изг.	Кол.у.	Лист	№Док	Подп.	Дата	110/23-ППРС		Лист
								4

Космоснимок рассматриваемой территории представлен на рисунке 3.

Земельный участок 50:21:0070201:271
 Московская область, Ленинский район, с/о Горкинский, п. Мещерино, с/т "Рассвет", уч. №67
 Ведение садоводства
 План ЗУ → План КК →

Информация	Услуги
Тип:	Объект недвижимости
Вид:	Земельный участок
Кадастровый номер:	50:21:0070201:271
Кадастровый квартал:	50:21:0070208
Адрес:	Московская область, Ленинский район, с/о Горкинский, п. Мещерино, с/т "Рассвет", уч. №67
Площадь уточненная:	510 кв. м
Статус:	Ранее учтенный
Категория земель:	Земли населённых пунктов
Разрешенное использование:	Ведение садоводства
Форма собственности:	Частная собственность
Кадастровая стоимость:	1 872 266,1 руб.
дата определения:	01.01.2022
дата утверждения:	-
дата внесения сведений:	25.12.2022
дата применения:	01.01.2023

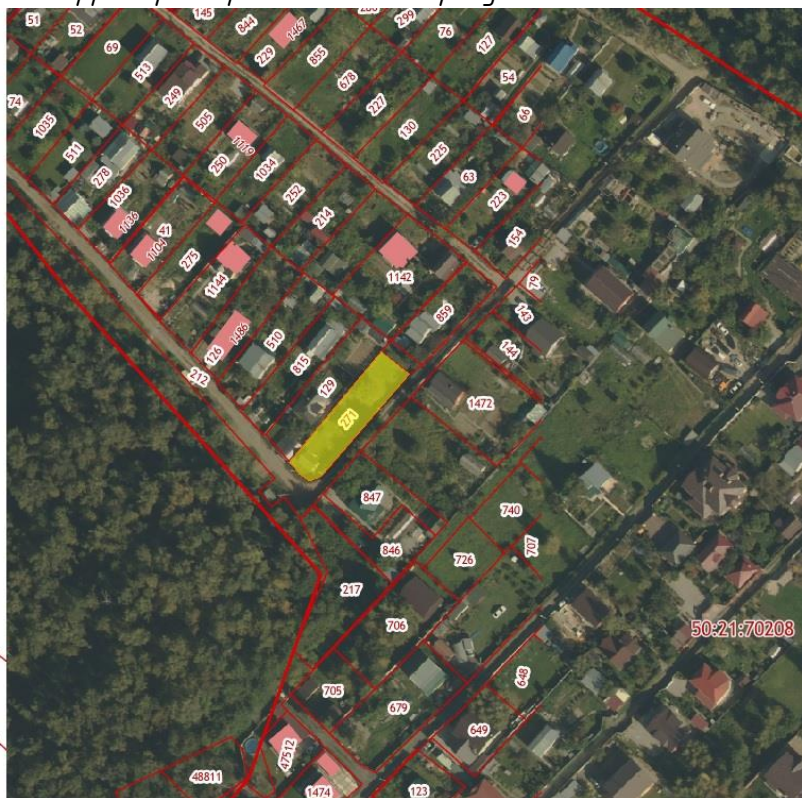


Рисунок 3 – Космоснимок рассматриваемой территории

Фотофиксация существующего состояния территории представлена на рисунках 4, 5, 6.



Дата съемки: 06.04.2023

Рисунок 4 – Фотофиксация существующего состояния территории

Взаим. инв. №
 Подп. и дата
 Инв. № подл.

Изг.	Колу.	Лист	№ Док	Подп.	Дата

110/23-ППРС



Дата съемки: 06.04.2023

Рисунок 5 – Фотофиксация существующего состояния территории



Дата съемки: 06.04.2023

Рисунок 6 – Фотофиксация существующего состояния территории

Земельный участок расположен на землях категории «Земли населенных пунктов» с внесенным в сведения Единого государственного реестра недвижимости (ЕГРН) видом разрешенного использования земельного участка – Ведение садоводства. Площадь земельного участка – 510 м².

По данным Единого государственного реестра недвижимости на Земельном участке отсутствуют объекты капитального строительства.

2.2 Планировочные ограничения земельного участка.

Планировочные ограничения земельного участка отражены на рисунке 7

Взаим. инв. №
Подп. и дата
Инв. № подл.

Изг.	Колу.	Лист	№ Док	Подп.	Дата

110/23-ППРС

Лист

6

Информация об участке

Кадастровый номер:
50:21:0070201:271

Адрес:
Московская область, Ленинский район, с/о Горинский, п. Мещерино, с/т "Рассвет", уч. №67

Площадь земельного участка:
510 м²

Категория земель:
Земли населенных пунктов

Разрешенное использование (по документу):
Ведение садоводства

Разрешенное использование (фактическое):
Для ведения гражданами садоводства и огородничества

Площадь пересечения с ЗОУМТ

- Пересечения по данным ИСОГД:
1. Приаэродромная территория аэродром Остафьево – приаэродромная территория
Площадь пересечения: 510 м²
Процент пересечения 100%
 2. Приаэродромная территория аэродром Домодедово – приаэродромная территория
Площадь пересечения: 510 м²
Процент пересечения 100%
- Пересечения по данным из ЕГРН:
3. Зона с особыми условиями использования территорий - Приаэродромная территория аэродрома Москва (Домодедово)
Охранная зона транспорта
Площадь пересечения: 510 м²
Процент пересечения 100%

Пересечения с территориальными зонами и их основные ВРИ (в соответствии с ПЗЗ)

Зона Ж-2 (Зона застройки индивидуальными и блокированными жилыми домами)
Площадь наложения: 510,22 м²
Процент наложения: 100%

[Осн. виды разрешенного использования](#)



Рисунок 7. Планировочные ограничения земельного участка.

3. Сведения, подтверждающие, что характеристики земельного участка, неблагоприятны для застройки.

Конфигурация Земельного участка неблагоприятна для застройки из-за геометрической формы Земельного участка, характеризующейся значительно большим линейным размером одной условной оси земельного участка относительно малого линейного размера Земельного участка в перпендикулярной к ней другой оси.

4. Характеристики размещаемого объекта капитального строительства, планируемого к строительству, реконструкции.

На Земельном участке планируется строительство объекта капитального строительства – Жилой дом (далее – Объект) с этажностью 2 (два) надземных этажа, высота первого этажа – не более 3 метров, высота второго этажа – не более 3 метров, с площадью застройки – не более 166 м² и общей площадью не более – 300 м². Место размещения проектируемого Объекта отражено в приложении к настоящему заключению «Схема земельного участка с отображением местоположения существующих объектов капитального строительства, сетей инженерного обеспечения планировочных ограничений и планируемого к размещению объекта», М 1:500».

Расстояния от проектируемого Объекта до ближайших границ Земельного участка составляют:

- от северной границы Земельного участка – 4,00 метра;
- от южной границы Земельного участка – 22,80 метра;
- от западной границы Земельного участка – 1,80 метра;
- от восточной границы Земельного участка – 1,00 метр.

Характеристики строительных конструкций планируемого к размещению объекта капитального строительства:

Фундамент – монолитный железобетонный;
Ограждающие конструкции – газосиликатные блоки;

Планировочное решение размещения Объекта на Земельном участке не соответствуют предельным параметрам разрешенного строительства в части необходимости размещения в минимальном отступе от границ земельного участка в целях определения мест допустимого размещения зданий, строений, сооружений, за пределами

Взаим. инв. №

Подп. и дата

Инв. № подл.

Изм.	Колу.	Лист	№ Док	Подп.	Дата	110/23-ППРС	Лист
							7

которых запрещено строительство зданий, строений, сооружений, вызванной неблагоприятными характеристиками Земельного участка.

Требуемое отклонение от предельных параметров разрешенного строительства:

- от западной границы Земельного участка (от поворотных точек 1-2 ГПЗУ) – 1,8 метра;
- от восточной границы Земельного участка (от поворотных точек 4-3 ГПЗУ) – 1,0 метр.

5. Схема земельного участка с отображением местоположения существующих объектов капитального строительства, сетей инженерного обеспечения, планировочных ограничений и планируемого к размещению объекта

Схема земельного участка с отображением местоположения существующих объектов капитального строительства, сетей инженерного обеспечения планировочных ограничений и планируемого к размещению объекта является приложением №1 к настоящему Заключению.

6. Подтверждение соблюдения требований технических регламентов

Настоящим удостоверяю, что при отклонении от предельных параметров разрешенного строительства до параметров, определенных настоящим заключением и соблюдением условий, определенных настоящим заключением, для объекта капитального строительства – Жилой дом, соблюдаются требования технических регламентов, в том числе:

- Федерального закона «Технический регламент о безопасности зданий и сооружений» N 384-ФЗ от 30.12.2009 года;
- Федерального закона «Технический регламент о требованиях пожарной безопасности» N 123-ФЗ от 22.07.2008 года;
- Технический регламент о безопасности сетей газораспределения и газопотребления, утвержденный Постановлением Правительства РФ от 29.10.2010 N 870

Предлагаемые изменения не повлекут нарушения требований технических регламентов, прав человека на благоприятные условия жизнедеятельности, возможность причинения вреда объектам капитального строительства, расположенных на смежных земельных участках, о чем так же свидетельствует, подготовленная Схема земельного участка с отображением местоположения существующих объектов капитального строительства, сетей инженерного обеспечения планировочных ограничений и планируемого к размещению объекта (приложение №1 к Заключению).

В соответствии с частью 1 статьи 40 Градостроительного кодекса Российской Федерации, правообладатели земельных участков, размеры которых меньше установленных градостроительным регламентом минимальных размеров земельных участков либо конфигурация, инженерно-геологические или иные характеристики, которых неблагоприятны для застройки, вправе обратиться за разрешением на отклонение от предельных параметров разрешенного строительства, реконструкции объектов капитального строительства.

В соответствии со статьей 40 Градостроительного кодекса Российской Федерации «отклонения от предельных параметров разрешенного строительства, реконструкции объектов капитального строительства разрешается для отдельного земельного участка при соблюдении требований технических регламентов».

6.1 Федеральный закон «Технический регламент о безопасности зданий и сооружений» от 30.12.2009 N 384-ФЗ:

Взаим. инв. №
Подп. и дата
Инв. № подл.

Изм.	Кол.	Лист	№ Док	Подп.	Дата

110/23-ППРС

Лист
8

Требования механической безопасности.
 Требования пожарной безопасности.
 Требования безопасности при опасных природных процессах и явлениях и (или) техногенных воздействиях.
 Требования безопасных для здоровья человека условий проживания и пребывания в зданиях и сооружениях.
 Требования безопасности для пользователей зданиями и сооружениями.
 Требования доступности зданий и инвалидов и других групп населения с ограниченными возможностями передвижения.
 Требования энергетической эффективности зданий и сооружений.
 Требования безопасного уровня воздействия зданий и сооружений на окружающую среду.

№ п/п	Нормативный Акт (указывается пункт СНИП, СП или ГОСТ, устанавливающий обязательное требование)	Требование технического регламента	Обоснование** соблюдения требования технического регламента
1.	ГОСТ 27751-2014 "Надежность строительных конструкций и оснований. Основные положения". Разделы 3, 4 (пункты 4.1, 4.2), 5 (за исключением абзаца второго пункта 5.1.4, пунктов 5.2.3, 5.2.4, 5.2.6), 6 (за исключением пунктов 6.1.1, 6.2.1, абзаца второго пункта 6.2.3, пунктов 6.2.4, 6.2.6, 6.3.4, 6.3.5), 7 (за исключением пунктов 7.6, 7.9), 8 (пункты 8.1, 8.3, 8.4), 9, 10 (за исключением абзаца второго пункта 10.2, пунктов 10.3, 10.5), 11 (за исключением пункта 11.6), 13 (пункт 13.1).	Разделы 3, 4 (пункты 4.1, 4.2), 5 (за исключением абзаца второго пункта 5.1.4, пунктов 5.2.3, 5.2.4, 5.2.6), 6 (за исключением пунктов 6.1.1, 6.2.1, абзаца второго пункта 6.2.3, пунктов 6.2.4, 6.2.6, 6.3.4, 6.3.5), 7 (за исключением пунктов 7.6, 7.9), 8 (пункты 8.1, 8.3, 8.4), 9, 10 (за исключением абзаца второго пункта 10.2, пунктов 10.3, 10.5), 11 (за исключением пункта 11.6), 13 (пункт 13.1).	Соблюдается с учетом выполнения требований ГОСТ 27751-2014 при осуществлении архитектурно-строительного проектирования
2.	СП 20.13330.2016 "СНиП 2.01.07-85* Нагрузки и воздействия". Разделы 4 (пункт 4.2), 6 (пункты 6.2 - 6.7), 7, 8 (пункты 8.1.3, 8.1.4, 8.2.1, 8.2.2, 8.2.6, 8.2.7, 8.3.4, 8.3.5, 8.4.2, 8.4.5), 9 (за исключением пункта 9.1, абзаца второго пункта 9.3, пункта 9.6), 10 (за исключением пунктов 10.2, 10.4 - 10.11), 11 (пункты 11.1.1, 11.1.3, подраздел 11.2), 12 (за исключением пункта 12.3), 13 (пункты 13.2, 13.5, 13.8), 15 (пункты 15.1.1, 15.1.4 - 15.2.2), приложения А - В, Д (за исключением пунктов Д.1.5, Д.2.4.6).	Разделы 4 (пункт 4.2), 6 (пункты 6.2 - 6.7), 7, 8 (пункты 8.1.3, 8.1.4, 8.2.1, 8.2.2, 8.2.6, 8.2.7, 8.3.4, 8.3.5, 8.4.2, 8.4.5), 9 (за исключением пункта 9.1, абзаца второго пункта 9.3, пункта 9.6), 10 (за исключением пунктов 10.2, 10.4 - 10.11), 11 (пункты 11.1.1, 11.1.3, подраздел 11.2), 12 (за исключением пункта 12.3), 13 (пункты 13.2, 13.5, 13.8), 15 (пункты 15.1.1, 15.1.4 - 15.2.2), приложения А - В, Д (за исключением пунктов Д.1.5, Д.2.4.6).	Соблюдается с учетом выполнения требований свода правил при осуществлении архитектурно-строительного проектирования
3.	СП 28.13330.2017 "СНиП 2.03.11-85 Защита строительных конструкций от коррозии". Разделы 5 (пункты 5.2.4 - 5.2.7, 5.2.11, 5.3.1, 5.3.9, 5.4.4 (абзацы второй и четвертый), 5.4.7 (абзацы одиннадцатый - семнадцатый и девятнадцатый), 5.4.10, 5.4.12, 5.4.13 (абзацы второй и третий), 5.4.24,	Разделы 5 (пункты 5.2.4 - 5.2.7, 5.2.11, 5.3.1, 5.3.9, 5.4.4 (абзацы второй и четвертый), 5.4.7 (абзацы одиннадцатый - семнадцатый и девятнадцатый), 5.4.10, 5.4.12, 5.4.13 (абзацы второй и третий), 5.4.24,	Соблюдается с учетом выполнения требований свода правил при осуществлении архитектурно-строительного

Инв. № подл.

Подп. и дата

Взаим. инв. №

	(абзацы одиннадцатый – семнадцатый и девятнадцатый), 5.4.10, 5.4.12, 5.4.13 (абзацы второй и третий), 5.4.24, 5.4.26, 5.5.3, 5.5.9, 5.5.13, 5.5.14, 5.5.16, 5.6.13, 5.6.14, 5.6.16, 5.6.17 (за исключением абзаца второго), 5.6.18, 5.6.20, 5.7.1, 5.7.3, 5.7.4, 5.7.6, 5.7.8, 5.7.10), 6 (пункты 6.4, 6.6, 6.8, 6.11 – 6.13), 7 (пункты 7.1, 7.3, 7.4, 7.7), 8 (пункты 8.2, 8.3), 9 (пункты 9.1.1, 9.2.1, 9.2.4 – 9.2.6, 9.2.8 (за исключением примечания), 9.2.9 – 9.2.11, 9.3.4, 9.3.6, 9.3.9, 9.4.1, 9.4.6, 9.4.8).	5.4.26, 5.5.3, 5.5.9, 5.5.13, 5.5.14, 5.5.16, 5.6.13, 5.6.14, 5.6.16, 5.6.17 (за исключением абзаца второго), 5.6.18, 5.6.20, 5.7.1, 5.7.3, 5.7.4, 5.7.6, 5.7.8, 5.7.10), 6 (пункты 6.4, 6.6, 6.8, 6.11 – 6.13), 7 (пункты 7.1, 7.3, 7.4, 7.7), 8 (пункты 8.2, 8.3), 9 (пункты 9.1.1, 9.2.1, 9.2.4 – 9.2.6, 9.2.8 (за исключением примечания), 9.2.9 – 9.2.11, 9.3.4, 9.3.6, 9.3.9, 9.4.1, 9.4.6, 9.4.8).	проектирования
4.	СП 59.13330.2020 “СНиП 35-01-2001 Доступность зданий и сооружений для маломобильных групп населения”. Разделы 1, 2, 4 (за исключением пункта 4.6), 5 (пункты 5.1.2 – 5.1.8, 5.1.10 – 5.1.16, 5.1.17 (абзац второй), 5.2.1 – 5.2.5, 5.3.1 – 5.3.3), 6 (пункты 6.1.1, 6.1.2, 6.1.4 – 6.1.6, 6.1.8, 6.1.9, 6.2.1 – 6.2.9, 6.2.10 (за исключением абзаца второго), 6.2.11 – 6.2.13, 6.2.14 (абзац первый), 6.2.16, 6.2.19 – 6.2.22, 6.2.24 – 6.2.32, 6.3.1 – 6.3.9, 6.4.1 – 6.4.3, 6.5.1, 6.5.2, 6.5.3 (абзац первый), 6.5.5, 6.5.6, 6.5.9), 7, 8 (за исключением пунктов 8.1.1, 8.1.5, 8.1.6, 8.2.5, абзаца второго пункта 8.5.8), 9 (пункты 9.1, 9.2, 9.4 – 9.10), приложение А.	Разделы 1, 2, 4 (за исключением пункта 4.6), 5 (пункты 5.1.2 – 5.1.8, 5.1.10 – 5.1.16, 5.1.17 (абзац второй), 5.2.1 – 5.2.5, 5.3.1 – 5.3.3), 6 (пункты 6.1.1, 6.1.2, 6.1.4 – 6.1.6, 6.1.8, 6.1.9, 6.2.1 – 6.2.9, 6.2.10 (за исключением абзаца второго), 6.2.11 – 6.2.13, 6.2.14 (абзац первый), 6.2.16, 6.2.19 – 6.2.22, 6.2.24 – 6.2.32, 6.3.1 – 6.3.9, 6.4.1 – 6.4.3, 6.5.1, 6.5.2, 6.5.3 (абзац первый), 6.5.5, 6.5.6, 6.5.9), 7, 8 (за исключением пунктов 8.1.1, 8.1.5, 8.1.6, 8.2.5, абзаца второго пункта 8.5.8), 9 (пункты 9.1, 9.2, 9.4 – 9.10), приложение А.	Соблюдается с учетом выполнения требований свода правил при осуществлении архитектурно-строительного проектирования
** Обоснование соблюдения требований с учетом постановления Правительства Российской Федерации от 28.05.2021 № 815 «Об утверждении перечня национальных стандартов и сводов правил (частей таких стандартов и сводов правил), в результате применения которых на обязательной основе обеспечивается соблюдение требований Федерального закона «Технический регламент о безопасности зданий и сооружений», и о признании утратившим силу постановления Правительства Российской Федерации от 4 июля 2020 г. № 985» со ссылкой на нормативно-правовое законодательство и/или специальные технические условия / согласования уполномоченных органов (организаций).			

6.2 Федеральный закон «Технический регламент о требованиях пожарной безопасности» от 22.07.2008 N 123-ФЗ:

Требования технического регламента (обосновывается в случае применения для планируемого ВРИ)	Обоснование соблюдения требования со ссылкой на нормативно-правовое законодательство и/или специальные технические условия / согласования уполномоченных органов (организаций)
Требования к документации при планировке территорий поселений и городских округов	Соблюдается с учетом выполнения требований сводов правил при осуществлении архитектурно-строительного проектирования

Инв. № подл.

Подп. и дата

Взаим. инв. №

Изм.	Колу.	Лист	№ Док	Подп.	Дата

110/23-ППРС

Лист

10

Размещение взрывопожароопасных объектов на территориях поселений и городских округов	Соблюдается с учетом выполнения требований сводов правил при осуществлении архитектурно-строительного проектирования
Противопожарное водоснабжение поселений и городских округов	Соблюдается с учетом выполнения требований сводов правил при осуществлении архитектурно-строительного проектирования
Противопожарные расстояния между зданиями, сооружениями и лесничествами	Соблюдается с учетом выполнения требований сводов правил при осуществлении архитектурно-строительного проектирования
Противопожарные расстояния от зданий и сооружений складов нефти и нефтепродуктов до граничащих с ними объектов защиты	Соблюдается с учетом выполнения требований сводов правил при осуществлении архитектурно-строительного проектирования
Противопожарные расстояния от зданий и сооружений автозаправочных станций до граничащих с ними объектов защиты	Соблюдается с учетом выполнения требований сводов правил при осуществлении архитектурно-строительного проектирования
Противопожарные расстояния от резервуаров сжиженных углеводородных газов до зданий и сооружений	Соблюдается с учетом выполнения требований сводов правил при осуществлении архитектурно-строительного проектирования
Противопожарные расстояния от газопроводов, нефтепроводов, нефтепродуктопроводов, конденсатопроводов до соседних объектов защиты	Соблюдается с учетом выполнения требований сводов правил при осуществлении архитектурно-строительного проектирования
Общие требования пожарной безопасности к поселениям и городским округам по размещению подразделений пожарной охраны	Соблюдается с учетом выполнения требований сводов правил при осуществлении архитектурно-строительного проектирования
Требования к проектной документации на объекты строительства	Соблюдается с учетом выполнения требований сводов правил при осуществлении архитектурно-строительного проектирования
Нормативное значение пожарного риска для зданий и сооружений	Необходимость определяется при архитектурно-строительном проектировании
Требования пожарной безопасности при проектировании, реконструкции и изменении функционального назначения зданий и сооружений	Соблюдается с учетом выполнения требований сводов правил при осуществлении архитектурно-строительного проектирования
Требования к функциональным характеристикам систем обеспечения пожарной безопасности зданий и сооружений	Соблюдается с учетом выполнения требований сводов правил при осуществлении архитектурно-строительного проектирования
Требования пожарной безопасности к электроустановкам зданий и сооружений	Соблюдается с учетом выполнения требований сводов правил при осуществлении архитектурно-строительного проектирования
Требования к системам автоматического пожаротушения и системам пожарной сигнализации	Соблюдается с учетом выполнения требований сводов правил при осуществлении архитектурно-строительного проектирования
Требования пожарной безопасности к системам оповещения людей о пожаре и управления эвакуацией людей в зданиях и сооружениях	Соблюдается с учетом выполнения требований сводов правил при осуществлении архитектурно-строительного проектирования
Требования к системам противодымной защиты зданий и сооружений	Соблюдается с учетом выполнения требований сводов правил при осуществлении архитектурно-строительного проектирования
Требования к внутреннему противопожарному водоснабжению	Соблюдается с учетом выполнения требований сводов правил при осуществлении архитектурно-строительного проектирования
Требования к огнестойкости и пожарной опасности зданий, сооружений и пожарных отсеков	Соблюдается с учетом выполнения требований сводов правил при осуществлении архитектурно-строительного проектирования
Требования к ограничению распространения пожара в зданиях, сооружениях, пожарных отсеках	Соблюдается с учетом выполнения требований сводов правил при осуществлении архитектурно-строительного проектирования
Требования пожарной безопасности к эвакуационным путям, эвакуационным и аварийным выходам	Соблюдается с учетом выполнения требований сводов правил при осуществлении архитектурно-

Инв. № подл.

Подп. и дата

Взаим. инв. №

	строительного проектирования
Обеспечение деятельности пожарных подразделений	Соблюдается с учетом выполнения требований сводов правил при осуществлении архитектурно-строительного проектирования
Оснащение помещений, зданий и сооружений, оборудованных системами оповещения и управления эвакуацией людей при пожаре, автоматическими установками пожарной сигнализации и (или) пожаротушения	Соблюдается с учетом выполнения требований сводов правил при осуществлении архитектурно-строительного проектирования
Требования пожарной безопасности к производственным объектам (ст.92- ст.93.1)	Соблюдается с учетом выполнения требований сводов правил при осуществлении архитектурно-строительного проектирования
Требования к размещению пожарных депо, дорогам, въездам (выездам) и проездам, источникам водоснабжения на территории производственного объекта (ст.97-ст.100)	Соблюдается с учетом выполнения требований сводов правил при осуществлении архитектурно-строительного проектирования

6.3 Технический регламент о безопасности сетей газораспределения и газопотребления, утвержденный Постановлением Правительства РФ от 29.10.2010 N 870 (в случае отклонения для объектов сетей газораспределения и газопотребления).

Требования технического регламента (обосновывается в случае применения для планируемого ВРИ)	Обоснование соблюдения требования со ссылкой на нормативно-правовое законодательство и/или специальные технические условия / согласования уполномоченных органов (организаций).
Общие требования к сетям газораспределения и газопотребления на этапе проектирования	Соблюдается с учетом выполнения требований свода правил при осуществлении архитектурно-строительного проектирования

7. Заключение

Настоящим заключением подтверждается соблюдение требований технических регламентов при получении разрешения на отклонение от предельных параметров разрешенного строительства: уменьшение минимального отступа от западной границы Земельного участка до 1,8 метров, от восточной границы Земельного участка до 1,0 метра от земельного участка с кадастровым номером 50:21:0070201:271, расположенного по адресу: Московская область, Ленинский район, с/о Горкинский, п. Мещерино, с/т "Рассвет", уч. №67.

Руководитель
ООО "ОргСтрой"



Продринов Р.Ю

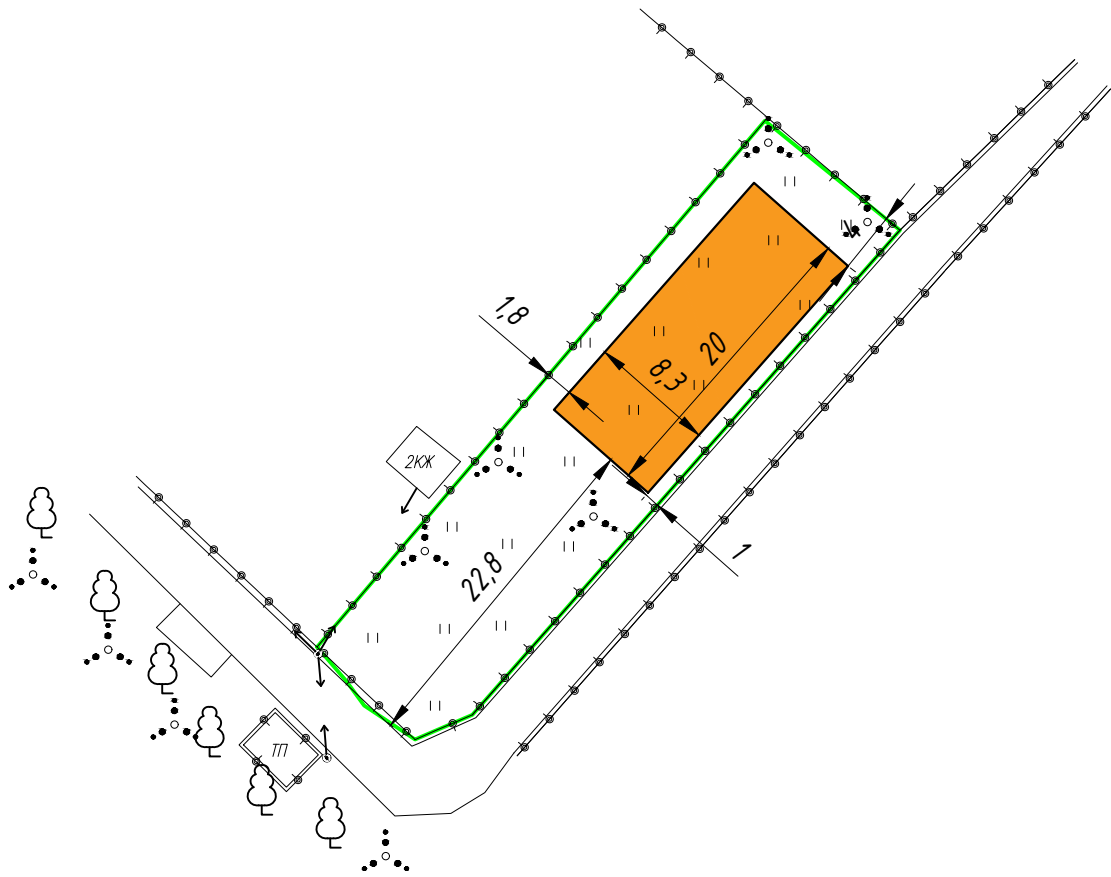
Взаим. инв. №	
Подп. и дата	
Инв. № подл.	

Изв.	Колу.	Лист	№ Док	Подп.	Дата

110/23-ППРС

Лист

12



Условные обозначения:

- Граница земельного участка с кадастровым номером 50:21:0070201:271
- Планируемый к строительству объект - Индивидуальный жилой дом

Инв. № подл. / Подпись и дата

110/23-УРВИ-ПЗУ					
Московская область, Ленинский район, с/о Горкинский, п. Мещерино, с/т "Рассвет", уч. №67 кадастровый номер земельного участка 50:21:0070201:271					
Изм.	Кол.уч.	Лист	№ док	Подп.	Дата
Разраб.		Теребихин			04.23
Проверил		Белевитин			04.23
				Земельный участок	
				Стадия	Лист
					1
				Листов	
				1	
Схема земельного участка с отображением местоположения существующих объектов капитального строительства, сетей инженерного обеспечения, планировочных ограничений и планируемого к размещению объекта					
Н. контр.		Трофимов		04.23	
ГИП		Теребихин		04.23	

ОРГСТРОЙ

ОРГАНИЗАЦИЯ СТРОИТЕЛЬСТВА

8 495 066 13 53

5042139290-20230403-1611

(регистрационный номер выписки)

03.04.2023

(дата формирования выписки)

ВЫПИСКА

из единого реестра сведений о членах саморегулируемых организаций в области инженерных изысканий и в области архитектурно-строительного проектирования и их обязательствах

Настоящая выписка содержит сведения о юридическом лице (индивидуальном предпринимателе), осуществляющем подготовку проектной документации:

Общество с ограниченной ответственностью «Организация строительства»

(полное наименование юридического лица/ФИО индивидуального предпринимателя)

1155042004435

(основной государственный регистрационный номер)

1. Сведения о члене саморегулируемой организации:

1.1	Идентификационный номер налогоплательщика	5042139290
1.2	Полное наименование юридического лица (Фамилия Имя Отчество индивидуального предпринимателя)	Общество с ограниченной ответственностью «Организация строительства»
1.3	Сокращенное наименование юридического лица	ООО «ОргСтрой»
1.4	Адрес юридического лица Место фактического осуществления деятельности (для индивидуального предпринимателя)	141014, Россия, Московская область, г.Мытищи, ул.Веры Волошиной, дом 14, офис 311А
1.5	Является членом саморегулируемой организации	Саморегулируемая организация Ассоциация «Объединение градостроительного планирования и проектирования» (СРО-П-021-28082009)
1.6	Регистрационный номер члена саморегулируемой организации	П-021-005042139290-1216
1.7	Дата вступления в силу решения о приеме в члены саморегулируемой организации	17.04.2017
1.8	Дата и номер решения об исключении из членов саморегулируемой организации, основания исключения	

2. Сведения о наличии у члена саморегулируемой организации права осуществлять подготовку проектной документации:

2.1 в отношении объектов капитального строительства (кроме особо опасных, технически сложных и уникальных объектов, объектов использования атомной энергии) (дата возникновения/изменения права)	2.2 в отношении особо опасных, технически сложных и уникальных объектов капитального строительства (кроме объектов использования атомной энергии) (дата возникновения/изменения права)	2.3 в отношении объектов использования атомной энергии (дата возникновения/изменения права)
Да, 17.04.2017	Нет	Нет



3. Компенсационный фонд возмещения вреда

3.1	Уровень ответственности члена саморегулируемой организации по обязательствам по договору подряда на подготовку проектной документации, в соответствии с которым указанным членом внесен взнос в компенсационный фонд возмещения вреда	Первый уровень ответственности (не превышает двадцать пять миллионов рублей)
3.2	Сведения о приостановлении права осуществлять подготовку проектной документации объектов капитального строительства	

4. Компенсационный фонд обеспечения договорных обязательств

4.1	Дата, с которой член саморегулируемой организации имеет право осуществлять подготовку проектной документации по договорам подряда, заключаемым с использованием конкурентных способов заключения договоров, в соответствии с которым указанным членом внесен взнос в компенсационный фонд обеспечения договорных обязательств	
4.2	Уровень ответственности члена саморегулируемой организации по обязательствам по договорам подряда на подготовку проектной документации, заключаемым с использованием конкурентных способов заключения договоров, в соответствии с которым указанным членом внесен взнос в компенсационный фонд обеспечения договорных обязательств	Нет
4.3	Дата уплаты дополнительного взноса	Нет
4.4	Сведения о приостановлении права осуществлять подготовку проектной документации по договорам подряда, заключаемым с использованием конкурентных способов заключения договоров	

5. Фактический совокупный размер обязательств

5.1	Фактический совокупный размер обязательств по договорам подряда на подготовку проектной документации, заключаемым с использованием конкурентных способов заключения договоров на дату выдачи выписки	Нет
-----	--	-----

Руководитель аппарата



ДОКУМЕНТ ПОДПИСАН УСИЛЕННОЙ КВАЛИФИЦИРОВАННОЙ
ЭЛЕКТРОННОЙ ПОДПИСЬЮ

Владелец: «НАЦИОНАЛЬНОЕ ОБЪЕДИНЕНИЕ ИЗЫСКАТЕЛЕЙ И
ПРОЕКТИРОВЩИКОВ» «НОПРИЗ»

СЕРТИФИКАТ 13 17 e5 86 00 55 af 51 88 40 b6 b9 68 a2 20 6a 90

ДЕЙСТВИТЕЛЕН: С 22.11.2022 ПО 22.11.2023

А.О. Кожуховский

