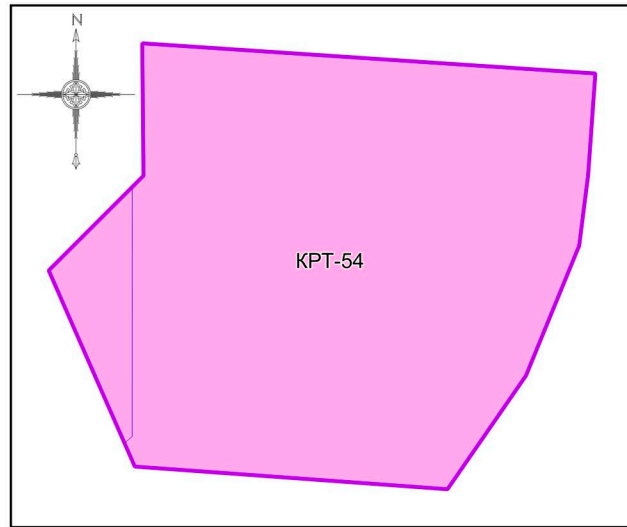


# ВНЕСЕНИЕ ИЗМЕНЕНИЙ В «ПРАВИЛА ЗЕМЛЕПОЛЬЗОВАНИЯ И ЗАСТРОЙКИ ТЕРРИТОРИИ (ЧАСТИ ТЕРРИТОРИИ) ЛЕНИНСКОГО ГОРОДСКОГО ОКРУГА МОСКОВСКОЙ ОБЛАСТИ ПРИМЕНИТЕЛЬНО К ЗЕМЕЛЬНЫМ УЧАСТКАМ С КАДАСТРОВЫМИ НОМЕРАМИ

50:21:0000000:38756 И 50:21:0000000:38757»

КАРТА ГРАДОСТРОИТЕЛЬНОГО ЗОНИРОВАНИЯ С УСТАНОВЛЕННЫМИ ТЕРРИТОРИЯМИ, В ГРАНИЦАХ КОТОРЫХ ПРЕДУСМАТРИВАЕТСЯ ОСУЩЕСТВЛЕНИЕ ДЕЯТЕЛЬНОСТИ ПО КОМПЛЕКСНОМУ РАЗВИТИЮ ТЕРРИТОРИИ



## Условные обозначения:

### Границы

Разработки

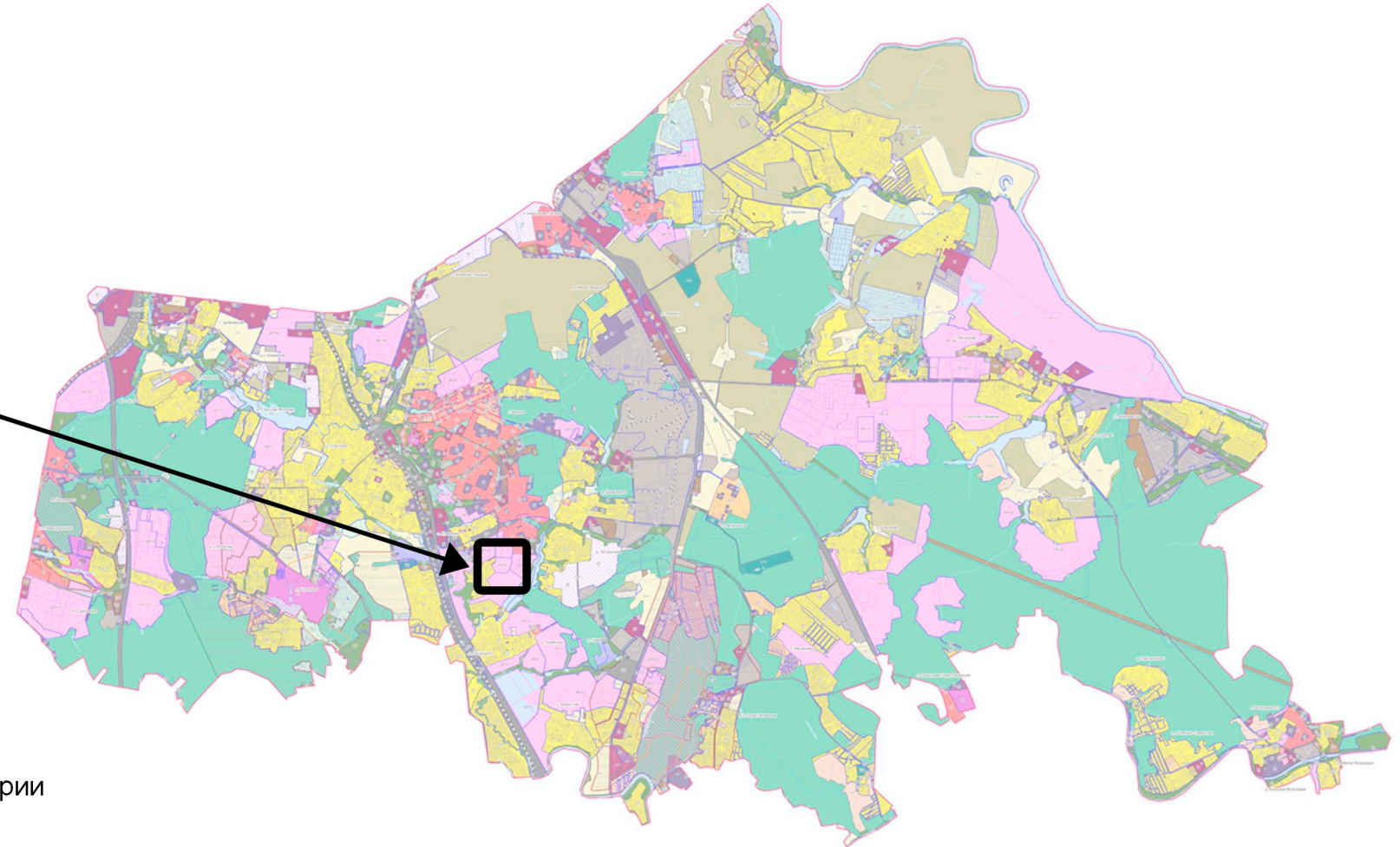
Земельных участков (по данным ЕГРН)

### Территориальные зоны

КРТ - Зона осуществления деятельности по комплексному развитию территории

### Подписи территориальных зон

КРТ - Виды территориальных зон



## Примечание:

- Предельные параметры определяются в соответствии со статьей 11 настоящих Правил.
- Карта применяется одновременно с картой градостроительного зонирования с отображением границ населенных пунктов, границ зон с особыми условиями использования территорий, границ территорий объектов культурного наследия и границ территорий исторических поселений.

Должность	ФИО	Подпись	Дата	Договор от 28.04.2023 №МТК-РЗЗ			
Нач. отд. ПЗЗ ЦОГД	Д.М. Пападопулос			Московская область, Ленинский городской округ, д.Сапроново			
ГИП отд. ПЗЗ ЦОГД	Д.А. Косенко						
ГИП отд. ПЗЗ ЦОГД	А.В. Складорова						
Вед. инж. отд. ПЗЗ ЦОГД	В.Ю. Парамонов						
				Внесение изменений в «Правила землепользования и застройки территории (части территории) Ленинского городского округа Московской области применительно к земельным участкам с кадастровыми номерами 50:21:0000000:38756 и 50:21:0000000:38757»	Стадия	Лист	Листов
					ГД	1	2
Проверил	Д.М. Пападопулос			Карта градостроительного зонирования с установленными территориями, в границах которых предусматривается осуществление деятельности по комплексному развитию территории Масштаб 1:10000 (Разработано в М 1:10000, выведено на печать в М 1:5000)	НИИПИ Градостроительства ГАОУ МО «НИИПИ градостроительства»		