



Что такое Стратегия противодействия экстремизму в Российской Федерации?

Это основополагающий документ для органов властей всех уровней, определяющий цели, задачи и основные направления госполитики в сфере противодействия экстремизму.

Стратегия разработана Межведомственной комиссией по противодействию экстремизму в 2014 году.



В чем особенность Стратегии?

Стратегия реализуется в три этапа.

В 2015 году разработан план реализации Стратегии, определен вектор развития антиэкстремистского законодательства и усовершенствованы механизмы организации межведомственного взаимодействия.

Согласно Стратегии, с 2016 года совершенствуется законодательство, проводятся мероприятия и реализуется мониторинг достигнутых результатов.

В 2025 году будет проведена оценка проведенной работы для разработки новых стратегических документов по противодействию экстремизму.

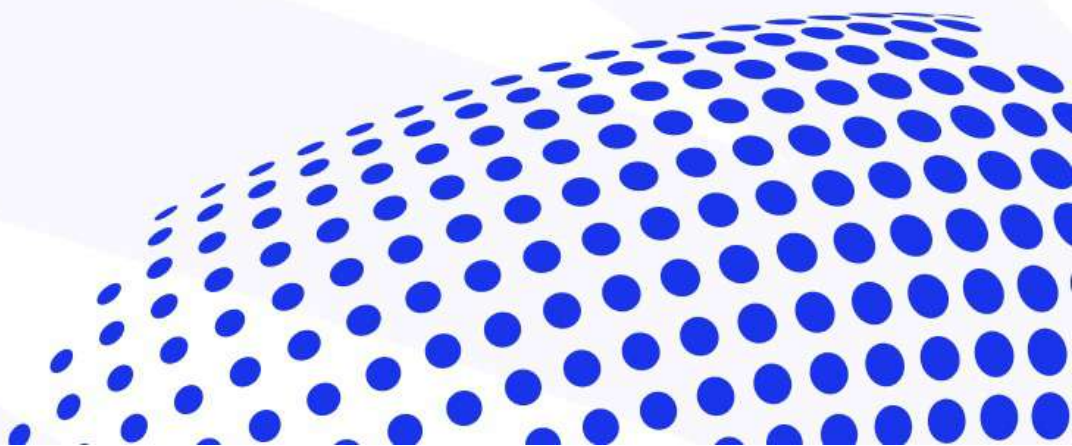


Какие направления госполитики прописаны в Стратегии?

Законодательная деятельность. Например, принятие на региональном уровне целевых программ по профилактике экстремизма.

Правоохранительная деятельность. Например, проведение профилактической работы с лицами, подверженными влиянию экстремизма.

Реализация национальной политики. Например, внедрение правовых мер по недопущению использования этнического фактора в избирательном процессе.





Какие еще направления госполитики прописаны в Стратегии?

Работа в миграционной сфере. Например, совершенствование механизмов социальной и культурной интеграции мигрантов.

Информационная работа. Например, проведение встреч с журналистами по тематике противодействия угрозам.

Деятельность в сфере образования и молодежной политики. Например, проведение общепрофилактических мероприятий с обучающимися.

Развитие международного сотрудничества. Например, взаимодействие с иностранными правоохранительными органами по пресечению деятельности экстремистских организаций.



Как на региональном и муниципальном уровне реализуется Стратегия?

На обозначенных уровнях разрабатываются специальные планы мероприятий по реализации Стратегии, утверждаемые руководителями регионов или муниципалитетов.

В пределах своей компетенции поддержку органам исполнительной власти оказывают региональные Центры по противодействию экстремизму МВД России.