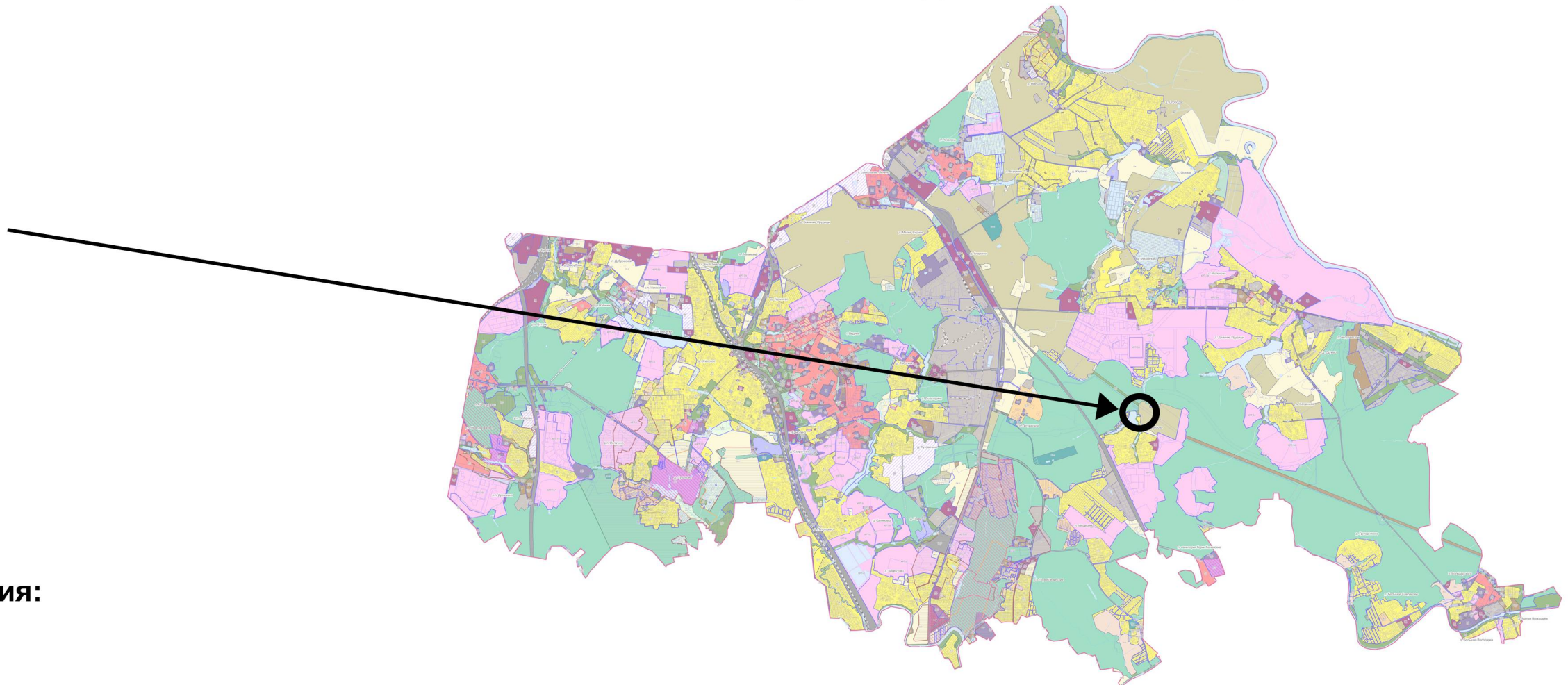
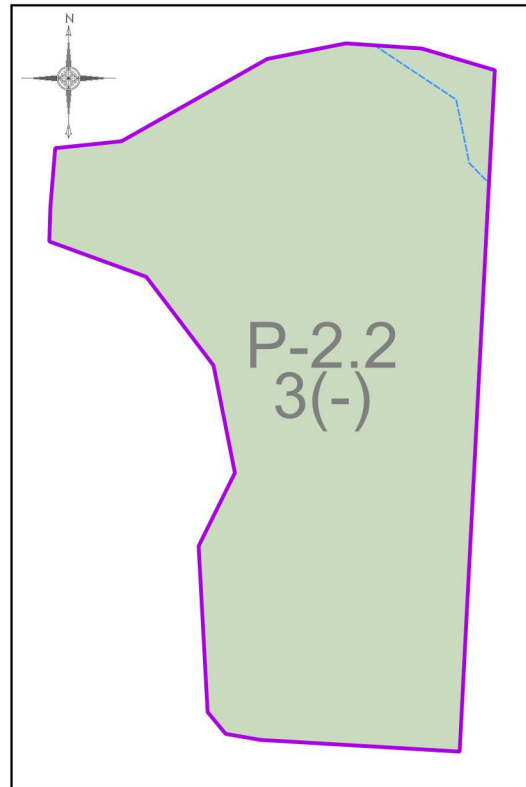


ВНЕСЕНИЕ ИЗМЕНЕНИЙ В ПРАВИЛА ЗЕМЛЕПОЛЬЗОВАНИЯ И ЗАСТРОЙКИ ТЕРРИТОРИИ (ЧАСТИ ТЕРРИТОРИИ) ЛЕНИНСКОГО ГОРОДСКОГО ОКРУГА МОСКОВСКОЙ ОБЛАСТИ ПРИМЕНИТЕЛЬНО К ЗЕМЕЛЬНОМУ УЧАСТКУ С КАДАСТРОВЫМ НОМЕРОМ 50:21:0000000:45074

КАРТА ГРАДОСТРОИТЕЛЬНОГО ЗОНИРОВАНИЯ С ОТОБРАЖЕНИЕМ ГРАНИЦ НАСЕЛЕННЫХ ПУНКТОВ, ГРАНИЦ ЗОН С ОСОБЫМИ УСЛОВИЯМИ ИСПОЛЬЗОВАНИЯ ТЕРРИТОРИЙ, ГРАНИЦ ТЕРРИТОРИЙ ОБЪЕКТОВ КУЛЬТУРНОГО НАСЛЕДИЯ И ГРАНИЦ ТЕРРИТОРИЙ ИСТОРИЧЕСКИХ ПОСЕЛЕНИЙ (ПО СВЕДЕНИЯМ ИСОГД МО)



Условные обозначения:

Границы

- Разработки
- Земельных участков (по данным ЕГРН)
- Территориальных зон

Территориальные зоны

- P-2.2 - Специализированная природно-рекреационная зона

Зоны с особыми условиями использования территорий

- Водоохранная зона
- Прибрежная защитная полоса

Подписи территориальных зон

- P-2.2 - Виды территориальных зон
- 3 - Предельное количество надземных этажей
- (-) - Предельная высотность (в метрах)

Примечание:

Границы водоохранной зоны и прибрежной защитной полосы Коробовского пруда на рассматриваемой территории совпадают.

Должность	ФИО	Подпись	Дата	Договор от 27.04.2023 № 64-2023			
Нач. отд. ПЗЗ ЦОГД	Д.М. Пападопулос			Московская область, Ленинский городской округ			
ГИП отд. ПЗЗ ЦОГД	Д.А. Косенко						
ГИП отд. ПЗЗ ЦОГД	А.В. Скларова						
Вед. инж. отд. ПЗЗ ЦОГД	В.Ю. Парамонов			Внесение изменений в Правила землепользования и застройки территории (части территории) Ленинского городского округа Московской области применительно к земельному участку с кадастровым номером 50:21:0000000:45074	Стадия	Лист	Листов
					ГД	2.1	2
Проверил	Д.М. Пападопулос			НИ и ПИ градостроительства ГАУ МО «НИИПИ градостроительства»			

Карта градостроительного зонирования с отображением границ населенных пунктов, границ зон с особыми условиями использования территорий, границ территорий объектов культурного наследия и границ территорий исторических поселений (по сведениям ИСОГД МО)
 Масштаб 1:10000 (Разработано в М 1:10000, выведено на печать в М 1:1000)