



Солд-297778945-1

МИНИСТЕРСТВО ИМУЩЕСТВЕННЫХ ОТНОШЕНИЙ МОСКОВСКОЙ ОБЛАСТИ

РАСПОРЯЖЕНИЕ

14 ОКТ 2021

№ 15 ВР-1910

Московская область

Об установлении публичного сервитута в интересах публичного акционерного общества «Россети Московский регион» на землях и частях земельных участков, расположенных на территории Ленинского городского округа, городского округа Домодедово Московской области, в целях размещения существующего объекта электросетевого хозяйства ВЛ 110 кВ «Пахра – Апаренки с отпайками на ПС 721 «Ям» и ПС 410 «Коксогаз»

В соответствии со статьей 23, главой V.7 Земельного кодекса Российской Федерации, статьей 3.6 Федерального закона от 25.10.2001 № 137-ФЗ «О введении в действие Земельного кодекса Российской Федерации», пунктом 1.7 части 1 статьи 4, статьей 17 Закона Московской области от 07.06.1996 № 23/96-ОЗ «О регулировании земельных отношений в Московской области», Законом Московской области от 05.12.2014 № 164/2014-ОЗ «О видах объектов областного значения, подлежащих отображению на схемах территориального планирования Московской области, видах объектов местного значения муниципального района, поселения, городского округа, подлежащих отображению на схеме территориального планирования муниципального района, генеральном плане поселения, генеральном плане городского округа Московской области», Приказом Минэкономразвития России от 10.10.2018 № 542 «Об утверждении требований к форме ходатайства об установлении публичного сервитута, содержанию обоснования необходимости установления публичного сервитута», постановлением Правительства Московской области от 29.10.2007 № 842/27 «Об утверждении Положения о Министерстве имущественных отношений Московской области», на основании ходатайства публичного акционерного общества «Россети Московский регион» от 25.05.2021 № 1157/2, сводного заключения Министерства имущественных отношений Московской области от 25.08.2021 № 123-З, принимая во внимание, что порядок установления охранных зон объектов электросетевого хозяйства и особых условий использования земельных участков, расположенных в границах таких зон утверждены постановлением Правительства Российской Федерации от 24.02.2009 № 160 «О порядке установления охранных зон объектов электросетевого хозяйства и особых условий использования земельных участков, расположенных в границах таких зон»:

077802*

1. Установить:

- сроком на 49 (сорок девять) лет безвозмездный публичный сервитут в интересах публичного акционерного общества «Россети Московский регион» ИНН 5036065113, ОГРН 1057746555811 в целях размещения существующего объекта электросетевого хозяйства ВЛ 110 кВ «Пахра – Апаренки с отпайками на ПС 721 «Ям» и ПС 410 «Коксогаз», с кадастровым номером 50:21:0040110:758, находящегося в собственности публичного акционерного общества «Россети Московский регион» (запись государственной регистрации права от 02.12.2005 № 50-50-21/053/2005-119), на землях и частях земельных участков, указанных в приложении № 1 к настоящему распоряжению;

- следующий срок, в течение которого использование земельных участков и (или) расположенных на них объектов недвижимого имущества в соответствии с их разрешенным использованием будет невозможно или существенно затруднено в связи с осуществлением сервитута:

- не более 1 года;

- не более 3 месяцев в отношении земельных участков, предназначенных для жилищного строительства (в том числе индивидуального жилищного строительства), ведения личного подсобного хозяйства, садоводства, огородничества;

- следующие сроки и график проведения ремонтно-эксплуатационных работ по обслуживанию инженерного сооружения (при необходимости) в отношении земельных участков, находящихся в государственной или муниципальной собственности и не предоставленных гражданам или юридическим лицам: ежегодно с 1 января до 31 декабря.

2. Утвердить границы публичного сервитута согласно приложению № 2 к настоящему распоряжению.

3. Управлению земельной политики обеспечить (О.В. Баданова):

- направление копии настоящего распоряжения, а также сведений о лицах, являющихся правообладателями земельных участков, сведений о лицах, подавших заявления об учете их прав (обременений прав) на земельные участки, способах связи с ними, копий документов, подтверждающих права указанных лиц на земельные участки публичному акционерному обществу «Россети Московский регион» в течение пяти рабочих дней со дня принятия настоящего распоряжения;

- направление копии настоящего распоряжения правообладателям земельных участков, в отношении которых принято решение об установлении публичного сервитута, с уведомлением о вручении по почтовым адресам и адресам электронной почты, указанным в выписках из Единого государственного реестра недвижимости и в заявлениях об учете прав (обременений прав) на земельные участки в срок не более чем пять рабочих дней со дня его принятия;

- направление копии настоящего распоряжения администрации Ленинского городского округа, городского округа Домодедово Московской области в течение одного рабочего дня с момента его принятия.

4. Управлению оформления прав и реестра собственности (А.А. Натаров):

- внести в реестр имущества, находящегося в собственности Московской области, сведения об установлении публичных сервитутов на частях земельных участков, находящихся в собственности Московской области, указанных в приложении № 1 к настоящему распоряжению;

- направить копию настоящего распоряжения в федеральный орган исполнительной власти, уполномоченный Правительством Российской Федерации на осуществление государственного кадастрового учета, государственной регистрации прав, ведение Единого государственного реестра недвижимости и предоставление сведений, содержащихся в Едином государственном реестре недвижимости, в том числе с использованием единой системы межведомственного электронного взаимодействия, в срок не более чем пять рабочих дней со дня принятия настоящего распоряжения.

5. Управлению государственных предприятий, учреждений и акционерных обществ (Д.В. Малкову) обеспечить размещение (опубликование) настоящего распоряжения на сайте Министерства имущественных отношений Московской области в информационно-телекоммуникационной сети «Интернет» в течение пяти рабочих дней с момента его принятия.

6. Администрации Ленинского городского округа, городского округа Домодедово Московской области совместно с публичным акционерным обществом «Россети Московский регион» обеспечить опубликование настоящего распоряжения (за исключением приложений к нему) в порядке, установленном для официального опубликования (обнародования) муниципальных правовых актов уставом городского округа, в течение пяти рабочих дней со дня его принятия.

7. Публичному акционерному обществу «Россети Московский регион»:

- привести земельные участки, указанные в приложении № 1 к настоящему распоряжению, в состояние, пригодное для их использования в соответствии с разрешенным использованием, в срок не позднее чем три месяца после завершения строительства, капитального или текущего ремонта, реконструкции, эксплуатации, консервации, сноса инженерного сооружения, для размещения которого установлен публичный сервитут;

- направить в Министерство имущественных отношений Московской области подготовленные в соответствии с приложением № 2 к настоящему распоряжению сведения о границах публичного сервитута в электронном виде в формате XML в течение трех рабочих дней с момента принятия распоряжения.

8. Контроль за выполнением настоящего распоряжения оставляю за собой.

Заместитель министра
имущественных отношений
Московской области



С.В. Бозриков

**Приложение № 1 к распоряжению
Минмособлимуущества
от 14.10.2021 № 15BP-1910**

Кадастровый номер земельного участка:	Муниципальный район/городской округ:
50:21:0050101:156	Ленинский г.о.
50:21:0050101:8976	Ленинский г.о.
50:21:0050101:209	Ленинский г.о.
50:21:0050101:17	Ленинский г.о.
50:21:0050101:8600	Ленинский г.о.
50:21:0050101:7951	Ленинский г.о.
50:21:0050101:148	Ленинский г.о.
50:21:0050101:8956	Ленинский г.о.
50:21:0050101:7966	Ленинский г.о.
50:21:0050101:7965	Ленинский г.о.
50:21:0050101:171	Ленинский г.о.
50:21:0050101:8989	Ленинский г.о.
50:21:0050101:161	Ленинский г.о.
50:21:0050101:163	Ленинский г.о.
50:21:0050101:16	Ленинский г.о.
50:21:0050101:155	Ленинский г.о.
50:21:0050208:77	Ленинский г.о.
50:21:0050208:78	Ленинский г.о.
50:21:0050208:112	Ленинский г.о.
50:21:0050208:83	Ленинский г.о.
50:21:0050208:113	Ленинский г.о.
50:21:0050208:107	Ленинский г.о.
50:21:0050208:108	Ленинский г.о.
50:21:0000000:36264	Ленинский г.о.
50:21:0000000:40938	Ленинский г.о.
50:21:0050208:116	Ленинский г.о.
50:21:0040112:11631	Ленинский г.о.
50:21:0000000:41146	Ленинский г.о.
50:21:0040110:404	Ленинский г.о.
50:21:0000000:41144	Ленинский г.о.
50:21:0000000:35665	Ленинский г.о.
50:21:0040110:417	Ленинский г.о.
50:21:0040110:710	Ленинский г.о.
50:21:0040110:820	Ленинский г.о.
50:21:0040110:700	Ленинский г.о.
50:21:0040110:701	Ленинский г.о.
50:21:0040110:1195	Ленинский г.о.
50:21:0040110:394	Ленинский г.о.
50:21:0040110:395	Ленинский г.о.
50:21:0040110:396	Ленинский г.о.
50:21:0040110:869	Ленинский г.о.
50:21:0040110:699	Ленинский г.о.
50:21:0040110:54	Ленинский г.о.
50:21:0040110:715	Ленинский г.о.
50:21:0040110:714	Ленинский г.о.

50:21:0040110:839	Ленинский г.о.
50:21:0040110:841	Ленинский г.о.
50:21:0040110:830	Ленинский г.о.
50:21:0040110:832	Ленинский г.о.
50:21:0040110:831	Ленинский г.о.
50:21:0040110:716	Ленинский г.о.
50:21:0040110:720	Ленинский г.о.
50:21:0040110:718	Ленинский г.о.
50:21:0040110:855	Ленинский г.о.
50:21:0040110:854	Ленинский г.о.
50:21:0040110:719	Ленинский г.о.
50:21:0040110:787	Ленинский г.о.
50:21:0040110:847	Ленинский г.о.
50:21:0040110:835	Ленинский г.о.
50:21:0040110:1198	Ленинский г.о.
50:21:0040110:848	Ленинский г.о.
50:21:0040110:836	Ленинский г.о.
50:21:0040110:419	Ленинский г.о.
50:21:0040110:880	Ленинский г.о.
50:21:0040110:834	Ленинский г.о.
50:21:0040110:375	Ленинский г.о.
50:21:0040110:844	Ленинский г.о.
50:21:0040110:845	Ленинский г.о.
50:21:0040110:292	Ленинский г.о.
50:21:0040110:248	Ленинский г.о.
50:21:0040110:265	Ленинский г.о.
50:21:0040110:273	Ленинский г.о.
50:21:0040110:384	Ленинский г.о.
50:21:0040110:229	Ленинский г.о.
50:21:0040110:819	Ленинский г.о.
50:21:0040110:385	Ленинский г.о.
50:21:0040110:378	Ленинский г.о.
50:21:0040110:865	Ленинский г.о.
50:21:0040110:857	Ленинский г.о.
50:21:0040110:704	Ленинский г.о.
50:21:0040110:279	Ленинский г.о.
50:21:0040110:765	Ленинский г.о.
50:21:0000000:34365	Ленинский г.о.
50:21:0040110:721	Ленинский г.о.
50:21:0000000:40945	Ленинский г.о.
50:21:0000000:40946	Ленинский г.о.
50:21:0000000:40956	Ленинский г.о.
50:21:0000000:38513	Ленинский г.о.
50:21:0040102:299	Ленинский г.о.
50:21:0020101:931	Ленинский г.о.
50:21:0020101:547	Ленинский г.о.
50:21:0020101:21	Ленинский г.о.
50:21:0010203:163	Ленинский г.о.
50:21:0020101:544	Ленинский г.о.
50:21:0020101:546	Ленинский г.о.

50:21:0020101:20	Ленинский г.о.
50:21:0020102:345	Ленинский г.о.
50:21:0020102:343	Ленинский г.о.
50:21:0020102:39	Ленинский г.о.
50:21:0070106:129	Ленинский г.о.
50:21:0070106:7	Ленинский г.о.
50:21:0070106:3040	Ленинский г.о.
50:21:0070106:3041	Ленинский г.о.
50:21:0070106:133	Ленинский г.о.
50:21:0070106:130	Ленинский г.о.
50:21:0070106:3027	Ленинский г.о.
50:21:0070106:3255	Ленинский г.о.
50:21:0070106:1775	Ленинский г.о.
50:21:0070106:2777	Ленинский г.о.
50:21:0070106:3026	Ленинский г.о.
50:21:0070106:3037	Ленинский г.о.
50:21:0070106:3038	Ленинский г.о.
50:21:0070106:2460	Ленинский г.о.
50:21:0070106:3018	Ленинский г.о.
50:21:0070106:2933	Ленинский г.о.
50:21:0070106:2934	Ленинский г.о.
50:21:0070106:2958	Ленинский г.о.
50:21:0070106:142	Ленинский г.о.
50:21:0070106:160	Ленинский г.о.
50:21:0070106:2265	Ленинский г.о.
50:21:0070106:1549	Ленинский г.о.
50:21:0070106:1537	Ленинский г.о.
50:21:0000000:43380	Ленинский г.о.
50:21:0000000:497	Ленинский г.о.
50:21:0000000:43381	Ленинский г.о.
50:21:0080306:555	Ленинский г.о.
50:21:0080306:500	Ленинский г.о.
50:21:0080306:546	Ленинский г.о.
50:21:0080306:510	Ленинский г.о.
50:21:0080306:557	Ленинский г.о.
50:21:0080306:2599	Ленинский г.о.
50:21:0080306:509	Ленинский г.о.
50:21:0080306:551	Ленинский г.о.
50:21:0080306:508	Ленинский г.о.
50:21:0080306:548	Ленинский г.о.
50:21:0080306:54	Ленинский г.о.
50:21:0080306:553	Ленинский г.о.
50:21:0080306:543	Ленинский г.о.
50:21:0080306:152	Ленинский г.о.
50:21:0080306:743	Ленинский г.о.
50:21:0080306:515	Ленинский г.о.
50:21:0080306:519	Ленинский г.о.
50:21:0080306:402	Ленинский г.о.
50:21:0080306:518	Ленинский г.о.
50:21:0080306:513	Ленинский г.о.

50:21:0080306:3481	Ленинский г.о.
50:21:0080306:3496	Ленинский г.о.
50:21:0080306:3497	Ленинский г.о.
50:21:0080306:514	Ленинский г.о.
50:21:0080306:704	Ленинский г.о.
50:21:0080306:3520	Ленинский г.о.
50:21:0080306:400	Ленинский г.о.
50:21:0080306:799	Ленинский г.о.
50:21:0080306:516	Ленинский г.о.
50:21:0080306:517	Ленинский г.о.
50:21:0080306:547	Ленинский г.о.
50:21:0080306:709	Ленинский г.о.
50:21:0080306:2639	Ленинский г.о.
50:21:0080306:3078	Ленинский г.о.
50:21:0080306:3560	Ленинский г.о.
50:21:0080306:3561	Ленинский г.о.
50:21:0080306:3562	Ленинский г.о.
50:21:0080306:3563	Ленинский г.о.
50:21:0080306:545	Ленинский г.о.
50:21:0080306:561	Ленинский г.о.
50:21:0080306:289	Ленинский г.о.
50:21:0080306:288	Ленинский г.о.
50:21:0080306:287	Ленинский г.о.
50:21:0080306:542	Ленинский г.о.
50:21:0080306:253	Ленинский г.о.
50:21:0000000:41404	Ленинский г.о.
50:21:0080306:393	Ленинский г.о.
50:21:0080306:394	Ленинский г.о.
50:21:0080306:552	Ленинский г.о.
50:21:0080306:686	Ленинский г.о.
50:21:0080306:687	Ленинский г.о.
50:21:0080306:2591	Ленинский г.о.
50:21:0080306:512	Ленинский г.о.
50:21:0080306:82	Ленинский г.о.
50:21:0000000:371	Ленинский г.о.
50:21:0000000:370	Ленинский г.о.
50:21:0080306:63	Ленинский г.о.
50:21:0080201:4515	Ленинский г.о.
50:21:0080201:5363	Ленинский г.о.
50:21:0080201:1834	Ленинский г.о.
50:21:0080201:1448	Ленинский г.о.
50:21:0080201:4524	Ленинский г.о.
50:21:0080201:1658	Ленинский г.о.
50:21:0080201:5004	Ленинский г.о.
50:21:0080201:4948	Ленинский г.о.
50:21:0080201:1877	Ленинский г.о.
50:21:0080201:1709	Ленинский г.о.
50:21:0080201:1362	Ленинский г.о.
50:21:0080201:4956	Ленинский г.о.
50:21:0080201:4517	Ленинский г.о.

50:21:0080201:4955	Ленинский г.о.
50:21:0080201:4844	Ленинский г.о.
50:21:0080201:1554	Ленинский г.о.
50:21:0080201:1632	Ленинский г.о.
50:21:0080201:4748	Ленинский г.о.
50:21:0080201:4677	Ленинский г.о.
50:21:0080201:1344	Ленинский г.о.
50:21:0080201:1606	Ленинский г.о.
50:21:0080201:1325	Ленинский г.о.
50:21:0080201:1324	Ленинский г.о.
50:21:0080201:4490	Ленинский г.о.
50:21:0080201:4516	Ленинский г.о.
50:21:0080201:1376	Ленинский г.о.
50:21:0080201:1587	Ленинский г.о.
50:21:0080306:74	Ленинский г.о.
50:21:0080306:503	Ленинский г.о.
50:28:0070228:1335	г.о. Домодедово
50:28:0070228:258	г.о. Домодедово
50:28:0070228:868	г.о. Домодедово
50:28:0070228:1338	г.о. Домодедово
50:28:0070228:1347	г.о. Домодедово
50:28:0070228:1352	г.о. Домодедово
50:28:0070228:870	г.о. Домодедово
50:28:0070228:259	г.о. Домодедово
50:28:0070228:260	г.о. Домодедово
50:28:0070228:869	г.о. Домодедово
50:28:0070229:132	г.о. Домодедово
50:28:0070229:239	г.о. Домодедово
50:28:0070229:139	г.о. Домодедово
50:28:0000000:477	г.о. Домодедово
50:28:0070229:238	г.о. Домодедово
50:28:0000000:368	г.о. Домодедово
50:28:0050103:425	г.о. Домодедово
50:28:0050103:222	г.о. Домодедово
50:28:0050103:264	г.о. Домодедово
50:28:0050103:260	г.о. Домодедово
50:28:0050103:545	г.о. Домодедово
50:28:0050103:192	г.о. Домодедово
50:28:0050103:420	г.о. Домодедово
50:28:0050103:262	г.о. Домодедово
50:28:0050103:564	г.о. Домодедово
50:28:0050103:429	г.о. Домодедово
50:28:0050103:548	г.о. Домодедово
50:28:0050103:537	г.о. Домодедово
50:28:0050103:269	г.о. Домодедово
50:28:0050102:2609	г.о. Домодедово
50:28:0050102:2623	г.о. Домодедово
50:28:0050103:412	г.о. Домодедово
50:28:0050103:556	г.о. Домодедово
50:28:0050103:592	г.о. Домодедово

50:28:0050103:428	г.о. Домодедово
50:28:0050103:451	г.о. Домодедово
50:28:0050103:452	г.о. Домодедово
50:28:0050103:542	г.о. Домодедово
50:28:0050103:232	г.о. Домодедово
50:28:0050103:421	г.о. Домодедово
50:28:0050103:481	г.о. Домодедово
50:28:0050103:530	г.о. Домодедово
50:28:0050103:231	г.о. Домодедово
50:28:0050103:424	г.о. Домодедово
50:28:0050102:2272	г.о. Домодедово
50:28:0050103:143	г.о. Домодедово
50:28:0050103:53	г.о. Домодедово
50:28:0050103:270	г.о. Домодедово
50:28:0050103:91	г.о. Домодедово
50:28:0050103:426	г.о. Домодедово
50:28:0000000:51564	г.о. Домодедово
50:28:0050103:104	г.о. Домодедово
50:28:0050104:589	г.о. Домодедово
50:28:0050104:347	г.о. Домодедово
50:28:0050104:345	г.о. Домодедово
50:28:0050104:344	г.о. Домодедово
50:28:0050104:346	г.о. Домодедово
50:28:0050104:593	г.о. Домодедово
50:28:0050104:590	г.о. Домодедово
50:28:0050104:349	г.о. Домодедово
50:28:0050104:348	г.о. Домодедово
50:28:0050104:343	г.о. Домодедово
50:28:0000000:54677	г.о. Домодедово
50:28:0010105:506	г.о. Домодедово
50:28:0010105:5	г.о. Домодедово
50:28:0010104:301	г.о. Домодедово
50:28:0010105:508	г.о. Домодедово
50:28:0010105:505	г.о. Домодедово
50:28:0010105:507	г.о. Домодедово
50:21:0050101	Ленинский г.о.
50:21:0050208	Ленинский г.о.
50:21:0040112	Ленинский г.о.
50:21:0040109	Ленинский г.о.
50:21:0040110	Ленинский г.о.
50:21:0040102	Ленинский г.о.
50:21:0020101	Ленинский г.о.
50:21:0020102	Ленинский г.о.
50:21:0070106	Ленинский г.о.
50:21:0080306	Ленинский г.о.
50:21:0080201	Ленинский г.о.
50:28:0070228	г.о. Домодедово
50:28:0070240	г.о. Домодедово
50:28:0070229	г.о. Домодедово
50:28:0130101	г.о. Домодедово

50:28:0050103	г.о. Домодедово
50:28:0050104	г.о. Домодедово
50:28:0010104	г.о. Домодедово
50:28:0010105	г.о. Домодедово

ОПИСАНИЕ МЕСТОПОЛОЖЕНИЯ ГРАНИЦ

Публичный сервитут в целях размещения существующего объекта электросетевого хозяйства «ВЛ 110 кВ Пахра – Апаренки с отпайками на ПС 721 «Ям» и ПС 410 «Коксогаз»

(наименование объекта, местоположение границ которого описано
(далее - объект))

Раздел 1

Сведения об объекте

N п/п	Характеристики объекта	Описание характеристик
1	2	3
1	Местоположение объекта	Московская область, Ленинский городской округ, п. Развилка, д. Апаринки, г. Видное, д. Пуговичино, д. Горки, городской округ Домодедово, с. Ям, д. Павловское, г. Домодедово
2	Площадь объекта +/- величина погрешности определения площади (Р +/- Дельта Р)	717896 кв. м ± 297 кв.
3	Иные характеристики объекта	Публичный сервитут в целях размещения существующего объекта электросетевого хозяйства «ВЛ 110 кВ Пахра – Апаренки с отпайками на ПС 721 «Ям» и ПС 410 «Коксогаз» сроком действия 49 лет в интересах Публичного акционерного общества «Россети Московский регион»

Местоположение публичного сервитута: Московская область, Ленинский городской округ, п. Развилка, д. Апаринки, г. Видное, д. Пуговичино, д. Горки, городской округ Домодедово, с. Ям, д. Павловское, г. Домодедово			
Система координат		МСК-50, зона 1	
Метод определения координат		Аналитический	
Обозначение характерных точек границ публичного сервитута	Координаты, м		
	X	Y	Средняя квадратическая погрешность положения характерных точек (M_t), м
1	2	3	4
1	451487.45	1393136.49	0.10
2	451515.09	1393133.84	0.10
3	451669.70	1393049.50	0.10
4	451904.12	1392918.86	0.10
5	452037.31	1392718.10	0.10
6	452183.26	1392502.86	0.10
7	452192.39	1392495.51	0.10
8	452204.06	1392494.53	0.10
9	452206.28	1392495.02	0.10
10	452213.43	1392498.12	0.10
11	452218.85	1392503.74	0.10
12	452268.61	1392581.06	0.10
13	452359.64	1392725.43	0.10
14	452465.57	1392838.92	0.10
15	452569.45	1392799.57	0.10
16	452687.09	1392758.53	0.10
17	452672.85	1392790.70	0.10
18	452673.54	1392791.02	0.10
19	452668.59	1392802.40	0.10
20	452676.98	1392805.81	0.10
21	452583.66	1392838.57	0.10
22	452469.16	1392881.89	0.10
23	452466.69	1392882.65	0.10
24	452461.89	1392883.32	0.10
25	452452.85	1392882.16	0.10
26	452445.25	1392877.12	0.10
27	452328.70	1392753.15	0.10
28	452326.03	1392749.93	0.10
29	452233.57	1392603.32	0.10
30	452200.38	1392551.19	0.10
31	452076.58	1392743.95	0.10
32	451941.81	1392951.76	0.10

33	451940.01	1392954.13	0.10
34	451936.14	1392957.66	0.10
35	451932.85	1392959.89	0.10
36	451692.40	1393090.66	0.10
37	451535.41	1393178.51	0.10
38	451529.39	1393180.12	0.10
39	451478.34	1393185.39	0.10
1	451487.45	1393136.49	0.10
40	449286.28	1394532.35	0.10
41	449308.38	1394520.34	0.10
42	449487.90	1394422.01	0.10
43	449511.47	1394393.78	0.10
44	449509.30	1394359.36	0.10
45	449549.18	1394332.52	0.10
46	449552.58	1394386.65	0.10
47	449596.96	1394362.29	0.10
48	449773.94	1394252.38	0.10
49	449976.53	1394116.98	0.10
50	450184.32	1393977.41	0.10
51	450393.99	1393837.54	0.10
52	450515.38	1393756.18	0.10
53	450623.00	1393685.41	0.10
54	450814.95	1393546.32	0.10
55	450816.60	1393544.95	0.10
56	450831.09	1393539.96	0.10
57	450852.12	1393537.15	0.10
58	450898.56	1393530.93	0.10
59	450841.03	1393578.60	0.10
60	450646.56	1393719.60	0.10
61	450538.34	1393790.76	0.10
62	450417.07	1393872.04	0.10
63	450207.41	1394011.90	0.10
64	449999.63	1394151.47	0.10
65	449796.79	1394287.04	0.10
66	449704.89	1394349.43	0.10
67	449585.52	1394422.49	0.10
68	449585.58	1394422.58	0.10
69	449509.90	1394457.29	0.10
70	449327.86	1394557.01	0.10
71	449288.23	1394578.55	0.10
40	449286.28	1394532.35	0.10
72	449504.93	1394289.83	0.10
73	449496.32	1394153.15	0.10
74	449485.62	1393984.16	0.10
75	449468.78	1393721.81	0.10
76	449433.18	1393688.90	0.10
77	449432.99	1393655.52	0.10

78	449432.97	1393643.84	0.10
79	449436.68	1393643.16	0.10
80	449446.23	1393643.74	0.10
81	449454.44	1393648.68	0.10
82	449503.06	1393697.21	0.10
83	449507.65	1393704.30	0.10
84	449509.69	1393712.20	0.10
85	449527.04	1393981.46	0.10
86	449537.74	1394150.44	0.10
87	449544.84	1394263.45	0.10
72	449504.93	1394289.83	0.10
88	448997.38	1394702.99	0.10
89	449011.68	1394694.30	0.10
90	449109.55	1394628.42	0.10
91	449266.02	1394543.37	0.10
92	449265.48	1394590.92	0.10
93	449127.98	1394665.66	0.10
94	449064.04	1394700.58	0.10
95	448993.29	1394739.21	0.10
88	448997.38	1394702.99	0.10
96	448972.73	1394750.44	0.10
97	448830.73	1394827.98	0.10
98	448827.26	1394829.37	0.10
99	448822.81	1394830.56	0.10
100	448820.48	1394830.82	0.10
101	448593.01	1394843.31	0.10
102	448360.78	1394855.03	0.10
103	448154.42	1394865.63	0.10
104	447904.63	1394877.84	0.10
105	447671.42	1394889.50	0.10
106	447640.62	1394890.75	0.10
107	447641.65	1394849.17	0.10
108	447669.54	1394848.03	0.10
109	447902.59	1394836.38	0.10
110	448152.34	1394824.18	0.10
111	448358.66	1394813.57	0.10
112	448590.83	1394801.85	0.10
113	448814.50	1394789.62	0.10
114	448883.95	1394751.67	0.10
115	448936.61	1394739.93	0.10
116	448976.72	1394715.55	0.10
117	448974.46	1394733.14	0.10
96	448972.73	1394750.44	0.10
118	446988.69	1394702.79	0.10
119	447127.28	1394742.97	0.10
120	447323.51	1394799.32	0.10

121	447518.25	1394854.19	0.10
122	447628.31	1394849.71	0.10
123	447628.52	1394891.24	0.10
124	447516.02	1394895.80	0.10
125	447510.64	1394895.14	0.10
126	447312.15	1394839.23	0.10
127	447115.78	1394782.85	0.10
128	446975.00	1394742.04	0.10
118	446988.69	1394702.79	0.10
129	446329.43	1394449.41	0.10
130	446320.03	1394467.79	0.10
131	446375.08	1394524.61	0.10
132	446530.65	1394569.01	0.10
133	446532.90	1394569.69	0.10
134	446743.70	1394631.87	0.10
135	446915.58	1394681.60	0.10
136	446956.08	1394693.34	0.10
137	446944.51	1394723.09	0.10
138	446941.33	1394732.28	0.10
139	446904.04	1394721.47	0.10
140	446732.13	1394671.74	0.10
141	446520.65	1394610.92	0.10
142	446518.42	1394610.24	0.10
143	446359.41	1394563.27	0.10
144	446353.72	1394560.71	0.10
145	446348.66	1394556.89	0.10
146	446280.58	1394486.13	0.10
147	446276.50	1394479.92	0.10
148	446274.97	1394471.44	0.10
149	446275.45	1394465.52	0.10
150	446277.12	1394460.91	0.10
151	446287.43	1394440.70	0.10
129	446329.43	1394449.41	0.10
152	445518.55	1393104.69	0.10
153	445460.73	1393020.84	0.10
154	445456.42	1393015.38	0.10
155	445451.93	1393010.71	0.10
156	445574.89	1393092.30	0.10
157	445766.63	1393217.11	0.10
158	445931.86	1393322.47	0.10
159	445936.33	1393327.33	0.10
160	446066.96	1393531.20	0.10
161	446211.46	1393756.59	0.10
162	446351.43	1393940.12	0.10
163	446485.78	1394112.24	0.10
164	446488.73	1394117.48	0.10
165	446489.98	1394123.34	0.10

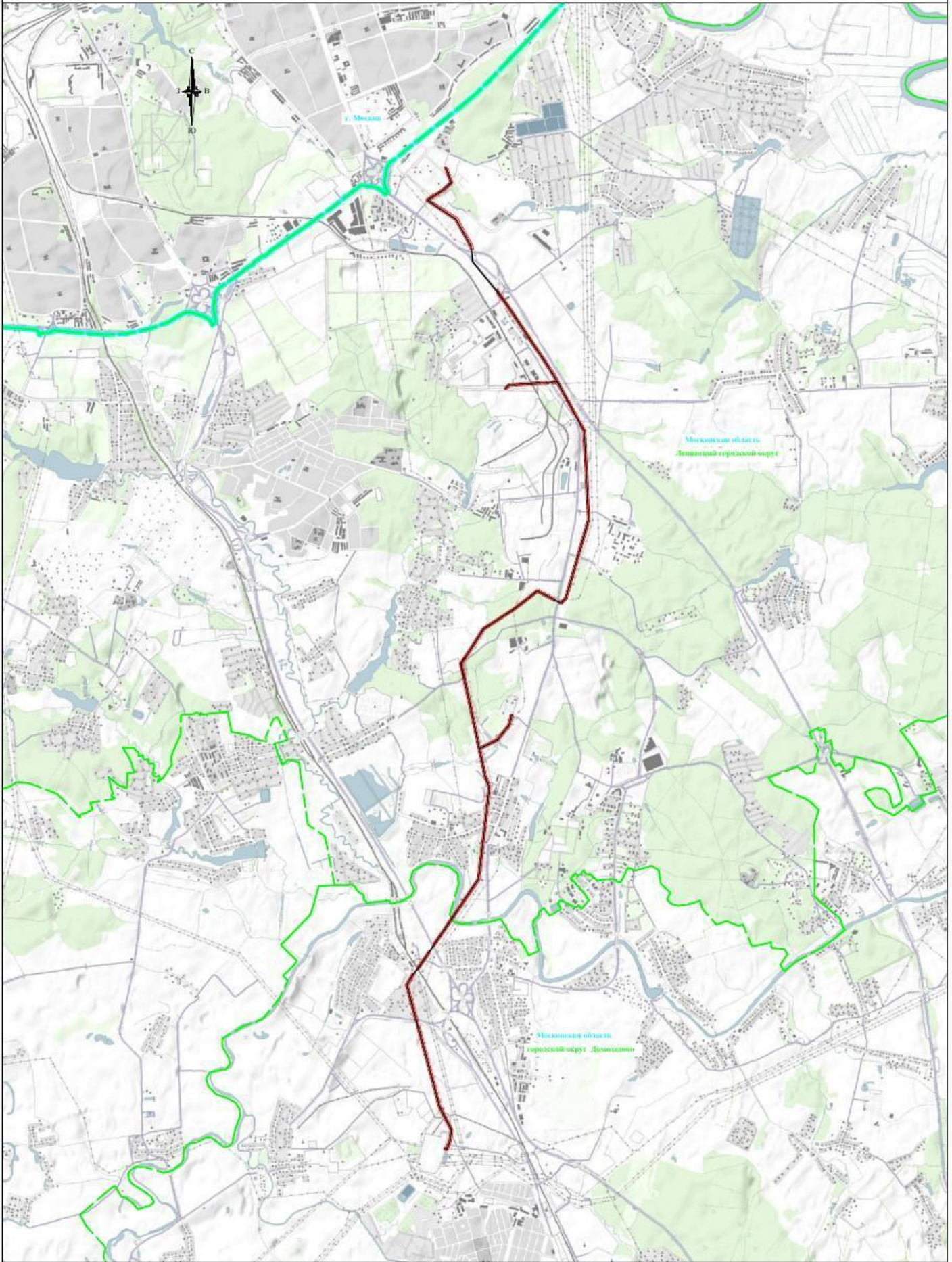
166	446489.75	1394130.83	0.10
167	446488.03	1394135.79	0.10
168	446389.87	1394331.24	0.10
169	446361.91	1394385.90	0.10
170	446320.00	1394376.84	0.10
171	446352.63	1394312.88	0.10
172	446445.71	1394127.97	0.10
173	446318.57	1393965.49	0.10
174	446177.86	1393780.96	0.10
175	446176.11	1393778.44	0.10
176	446031.91	1393553.44	0.10
177	445904.11	1393353.94	0.10
178	445744.15	1393252.00	0.10
179	445552.09	1393126.99	0.10
152	445518.55	1393104.69	0.10
180	441300.08	1392595.47	0.10
181	441318.12	1392607.61	0.10
182	441497.64	1392730.70	0.10
183	441600.97	1392800.46	0.10
184	441819.48	1392948.44	0.10
185	442030.67	1393091.51	0.10
186	442139.66	1393164.00	0.10
187	442253.59	1393241.15	0.10
188	442485.60	1393269.88	0.10
189	442754.06	1393302.29	0.10
190	443023.61	1393335.14	0.10
191	443257.41	1393362.09	0.10
192	443411.75	1393380.12	0.10
193	443593.65	1393399.55	0.10
194	443754.87	1393339.72	0.10
195	443758.56	1393338.91	0.10
196	443965.71	1393296.16	0.10
197	444151.33	1393254.64	0.10
198	444320.12	1393220.09	0.10
199	444580.25	1393164.32	0.10
200	444722.76	1393133.78	0.10
201	444903.93	1393094.70	0.10
202	445148.81	1393041.98	0.10
203	445207.91	1393028.92	0.10
204	445212.15	1393031.43	0.10
205	445218.16	1393034.55	0.10
206	445225.44	1393036.79	0.10
207	445229.90	1393037.94	0.10
208	445234.92	1393038.35	0.10
209	445241.36	1393038.30	0.10
210	445251.38	1393037.38	0.10
211	445281.24	1393031.88	0.10
212	445322.40	1393023.11	0.10

213	445359.59	1393015.69	0.10
214	445388.74	1393009.85	0.10
215	445402.14	1393007.58	0.10
216	445402.48	1393005.41	0.10
217	445406.74	1393004.49	0.10
218	445408.10	1393004.71	0.10
219	445410.93	1393006.34	0.10
220	445415.89	1393006.18	0.10
221	445419.48	1393006.35	0.10
222	445423.79	1393007.12	0.10
223	445428.20	1393008.34	0.10
224	445430.49	1393009.42	0.10
225	445432.98	1393010.46	0.10
226	445434.58	1393011.35	0.10
227	445441.25	1393015.47	0.10
228	445444.35	1393017.98	0.10
229	445448.49	1393022.29	0.10
230	445452.28	1393027.09	0.10
231	445495.00	1393089.04	0.10
232	445403.36	1393028.13	0.10
233	445157.65	1393082.54	0.10
234	444912.67	1393135.28	0.10
235	444731.48	1393174.36	0.10
236	444580.29	1393206.77	0.10
237	444328.55	1393260.73	0.10
238	444189.19	1393289.24	0.10
239	444306.01	1393522.11	0.10
240	444511.09	1393692.31	0.10
241	444639.65	1393723.38	0.10
242	444666.24	1393728.85	0.10
243	444661.89	1393740.67	0.10
244	444653.49	1393771.07	0.10
245	444629.67	1393763.66	0.10
246	444495.04	1393731.08	0.10
247	444489.01	1393727.88	0.10
248	444274.85	1393550.13	0.10
249	444271.07	1393544.96	0.10
250	444150.76	1393305.19	0.10
251	444149.63	1393302.47	0.10
252	444147.75	1393297.98	0.10
253	443974.43	1393336.74	0.10
254	443766.49	1393379.67	0.10
255	443601.54	1393440.83	0.10
256	443594.66	1393441.37	0.10
257	443407.13	1393421.37	0.10
258	443252.63	1393403.32	0.10
259	443018.73	1393376.36	0.10
260	442749.06	1393343.50	0.10
261	442480.63	1393311.09	0.10





262	442242.18	1393283.02	0.10
263	442235.50	1393280.72	0.10
264	442113.93	1393198.51	0.10
265	442007.46	1393125.92	0.10
266	441796.19	1392982.81	0.10
267	441577.72	1392834.85	0.10
268	441474.28	1392765.02	0.10
269	441294.34	1392641.64	0.10
270	441257.33	1392616.72	0.10
271	441293.17	1392598.85	0.10
180	441300.08	1392595.47	0.10
272	445225.46	1393025.04	0.10
273	445401.93	1392986.03	0.10
274	445410.42	1392985.96	0.10
275	445419.55	1392989.23	0.10
276	445436.83	1393000.69	0.10
277	445434.76	1392999.82	0.10
278	445431.86	1392998.46	0.10
279	445426.12	1392996.87	0.10
280	445420.65	1392995.90	0.10
281	445415.88	1392995.67	0.10
282	445409.01	1392996.00	0.10
283	445403.64	1392996.67	0.10
284	445386.83	1392999.52	0.10
285	445357.53	1393005.40	0.10
286	445320.34	1393012.81	0.10
287	445279.33	1393020.88	0.10
288	445250.59	1393026.06	0.10
289	445242.03	1393027.00	0.10
290	445236.52	1393027.00	0.10
291	445227.78	1393025.82	0.10
272	445225.46	1393025.04	0.10
292	440961.08	1392363.37	0.10
293	441004.51	1392396.90	0.10
294	441135.48	1392484.63	0.10
295	441207.56	1392533.17	0.10
296	441176.36	1392547.25	0.10
297	441163.74	1392553.71	0.10
298	441112.54	1392519.24	0.10
299	440979.82	1392430.31	0.10
300	440924.15	1392387.42	0.10
292	440961.08	1392363.37	0.10
301	440154.75	1392336.20	0.10
302	440241.66	1392312.81	0.10
303	440459.45	1392254.38	0.10
304	440692.48	1392190.44	0.10

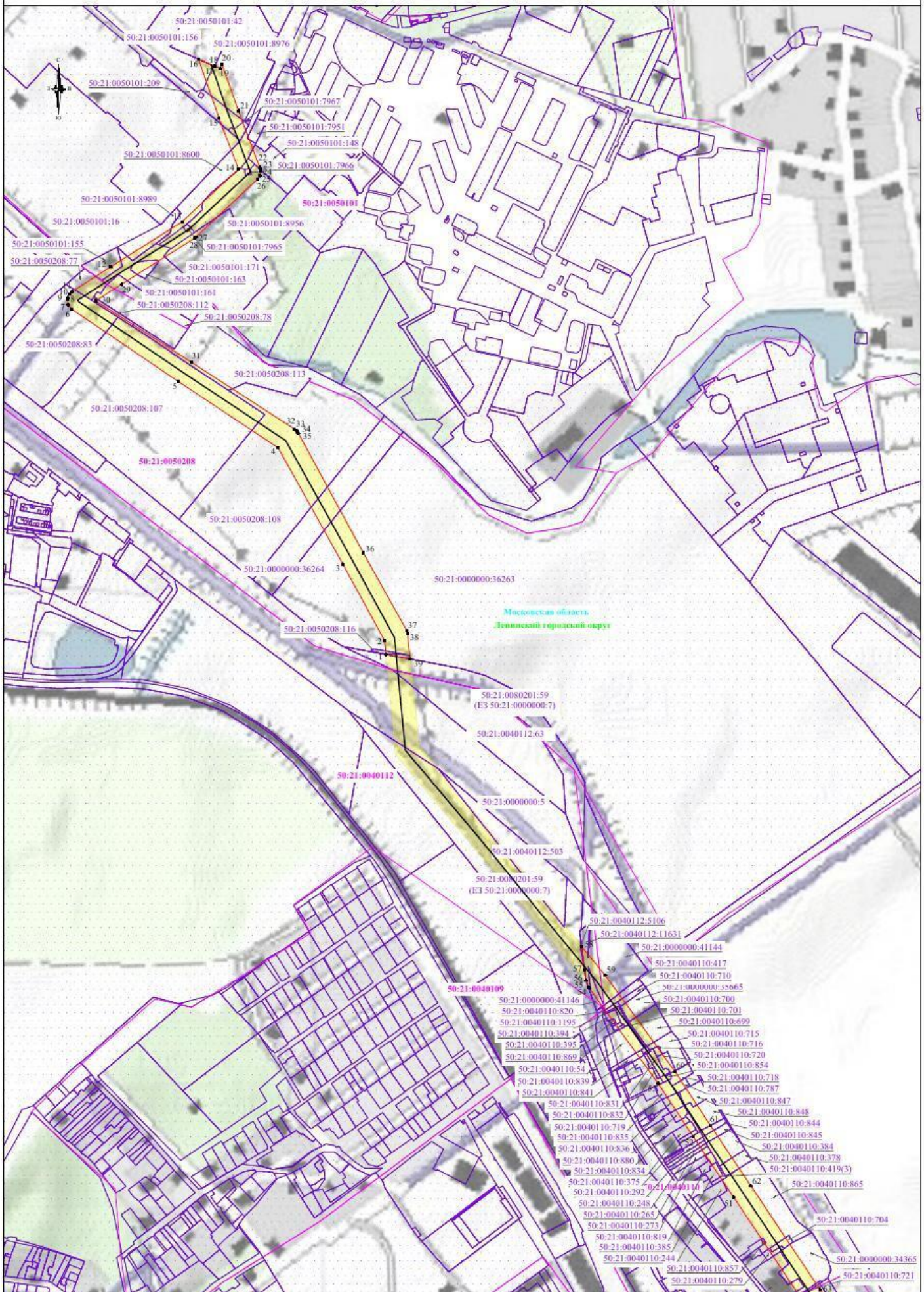
305	440696.96	1392189.73	0.10
306	440701.48	1392190.07	0.10
307	440707.13	1392191.46	0.10
308	440710.32	1392193.01	0.10
309	440847.16	1392275.41	0.10
310	440872.67	1392295.10	0.10
311	440834.66	1392318.48	0.10
312	440821.76	1392308.54	0.10
313	440695.57	1392232.47	0.10
314	440470.33	1392294.45	0.10
315	440252.44	1392352.90	0.10
316	440149.05	1392380.73	0.10
317	440150.85	1392367.73	0.10
301	440154.75	1392336.20	0.10
318	440100.29	1392393.86	0.10
319	440037.02	1392410.89	0.10
320	439802.91	1392474.08	0.10
321	439595.12	1392530.30	0.10
322	439325.33	1392603.17	0.10
323	439129.46	1392656.28	0.10
324	438925.82	1392707.77	0.10
325	438762.19	1392791.80	0.10
326	438574.98	1392885.66	0.10
327	438569.98	1392887.38	0.10
328	438564.71	1392887.73	0.10
329	438561.38	1392887.51	0.10
330	438391.37	1392857.89	0.10
331	438387.34	1392856.91	0.10
332	438281.66	1392817.03	0.10
333	438276.45	1392814.10	0.10
334	438272.02	1392809.33	0.10
335	438268.39	1392800.64	0.10
336	438269.00	1392791.68	0.10
337	438280.43	1392754.07	0.10
338	438284.28	1392755.00	0.10
339	438284.13	1392755.67	0.10
340	438296.07	1392758.62	0.10
341	438296.39	1392757.93	0.10
342	438320.18	1392763.68	0.10
343	438313.84	1392784.94	0.10
344	438399.39	1392817.12	0.10
345	438562.67	1392845.62	0.10
346	438743.41	1392754.78	0.10
347	438910.80	1392668.86	0.10
348	438915.17	1392667.66	0.10
349	439118.92	1392616.13	0.10
350	439314.49	1392563.10	0.10
351	439584.28	1392490.23	0.10

352	439792.07	1392433.82	0.10
353	440026.23	1392370.80	0.10
354	440113.05	1392347.43	0.10
355	440111.62	1392359.01	0.10
318	440100.29	1392393.86	0.10



Используемые условные знаки и обозначения:

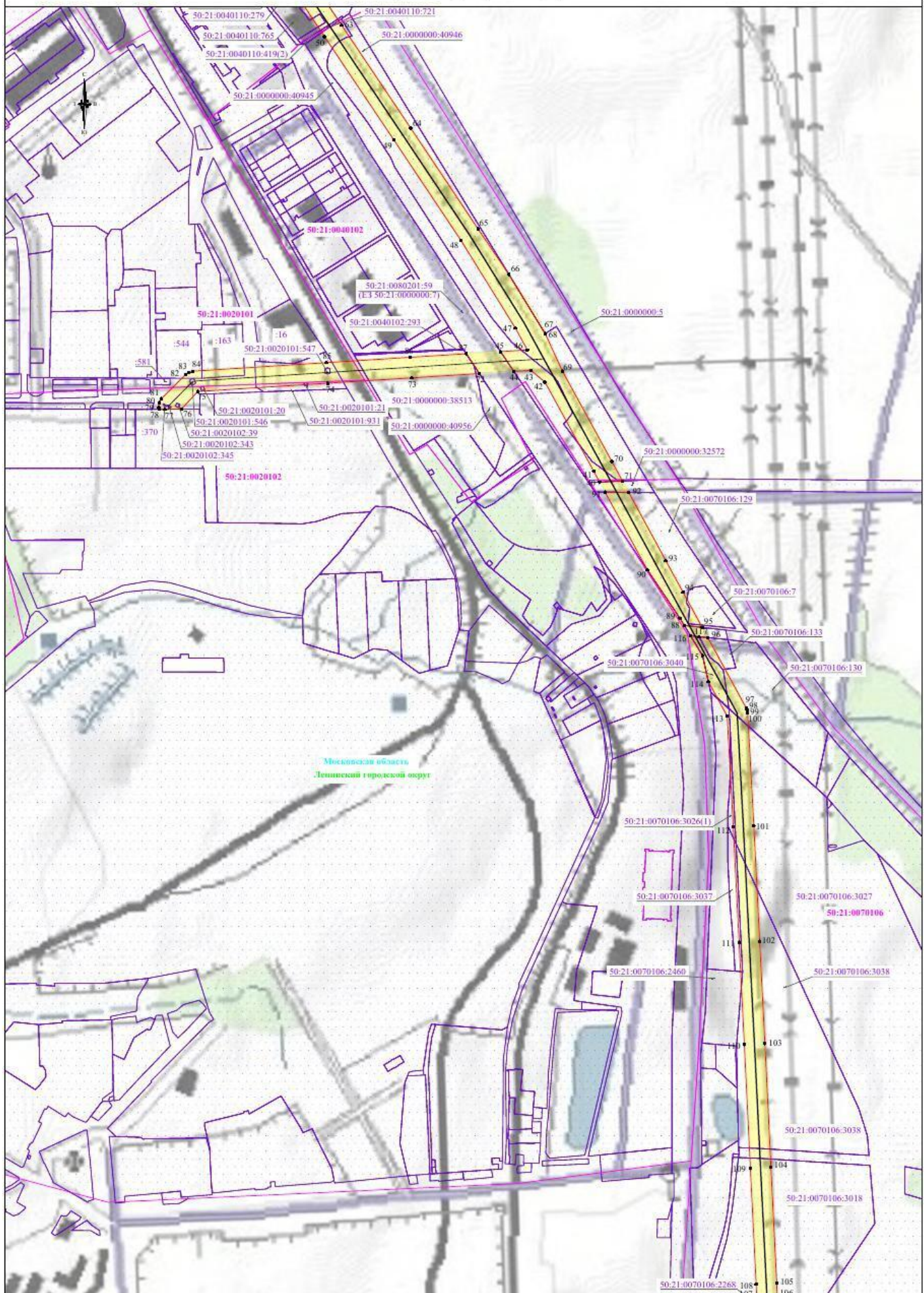
-  - обозначение границы публичного сервитута
-  - обозначение линии электропередачи
-  - обозначение границы субъекта
-  - обозначение границы муниципального образования



Используемые условные знаки и обозначения:

- обозначение границы публичного сервитута
- обозначение границы земельного участка
- обозначение границы кадастрового квартала
- обозначение линии электропередачи
- обозначение границы субъекта
- обозначение границы охранной зоны линии электропередачи
- обозначение характерной точки границы публичного сервитута
- обозначение номера кадастрового квартала
- обозначение кадастрового номера земельного участка
- обозначение муниципального образования

Масштаб 1:5000

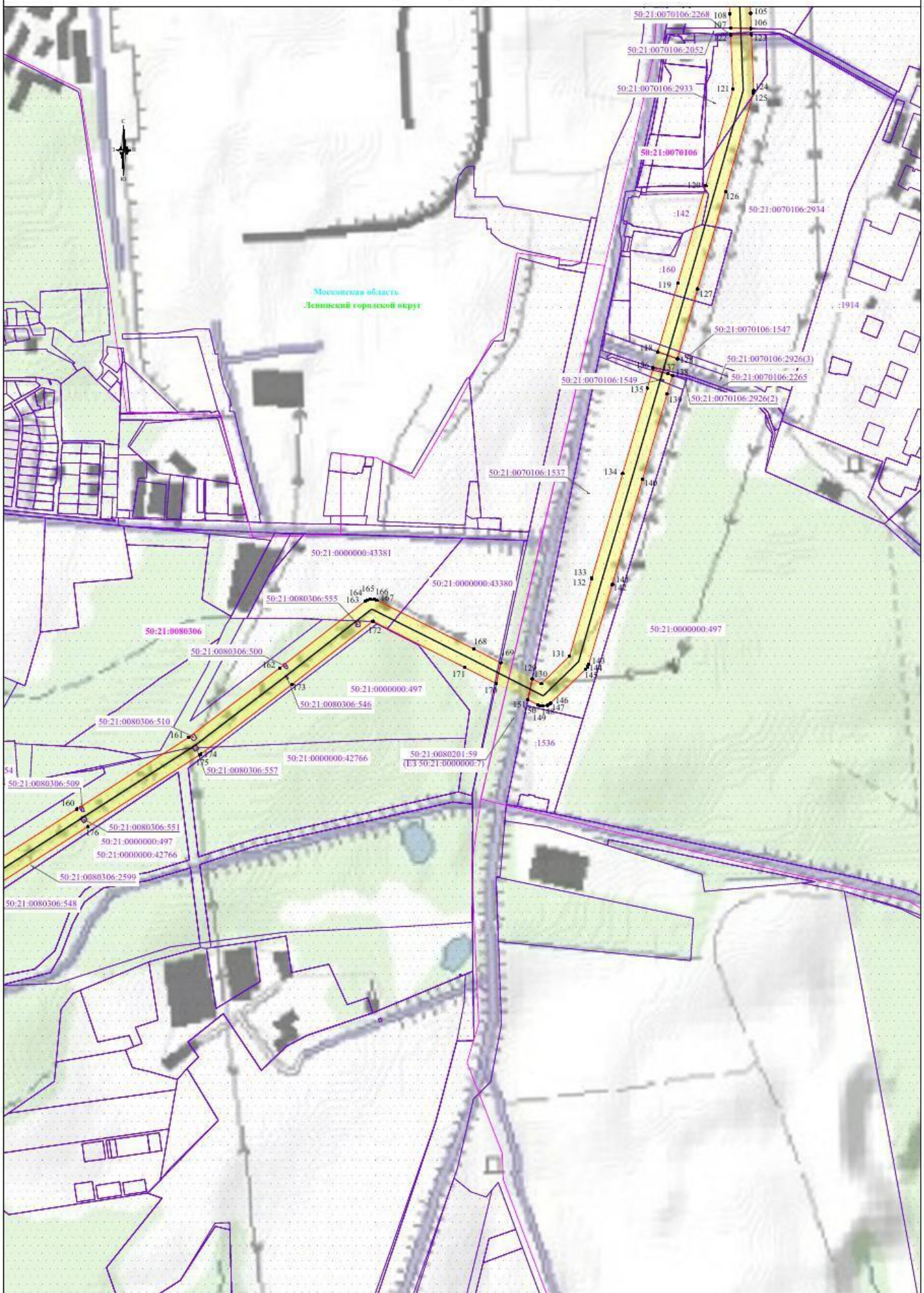


Московская область
Ленинский городской округ

Используемые условные знаки и обозначения:

- обозначение границы публичного сервитута
- обозначение границы земельного участка
- обозначение границы кадастрового квартала
- обозначение линии электропередачи
- обозначение границы охранной зоны линии электропередачи
- обозначение границы охранной зоны линии электропередачи
- обозначение характерной точки границы публичного сервитута
- обозначение номера кадастрового квартала
- обозначение кадастрового номера земельного участка
- обозначение границы субъекта
- обозначение муниципального образования

Масштаб 1:5000



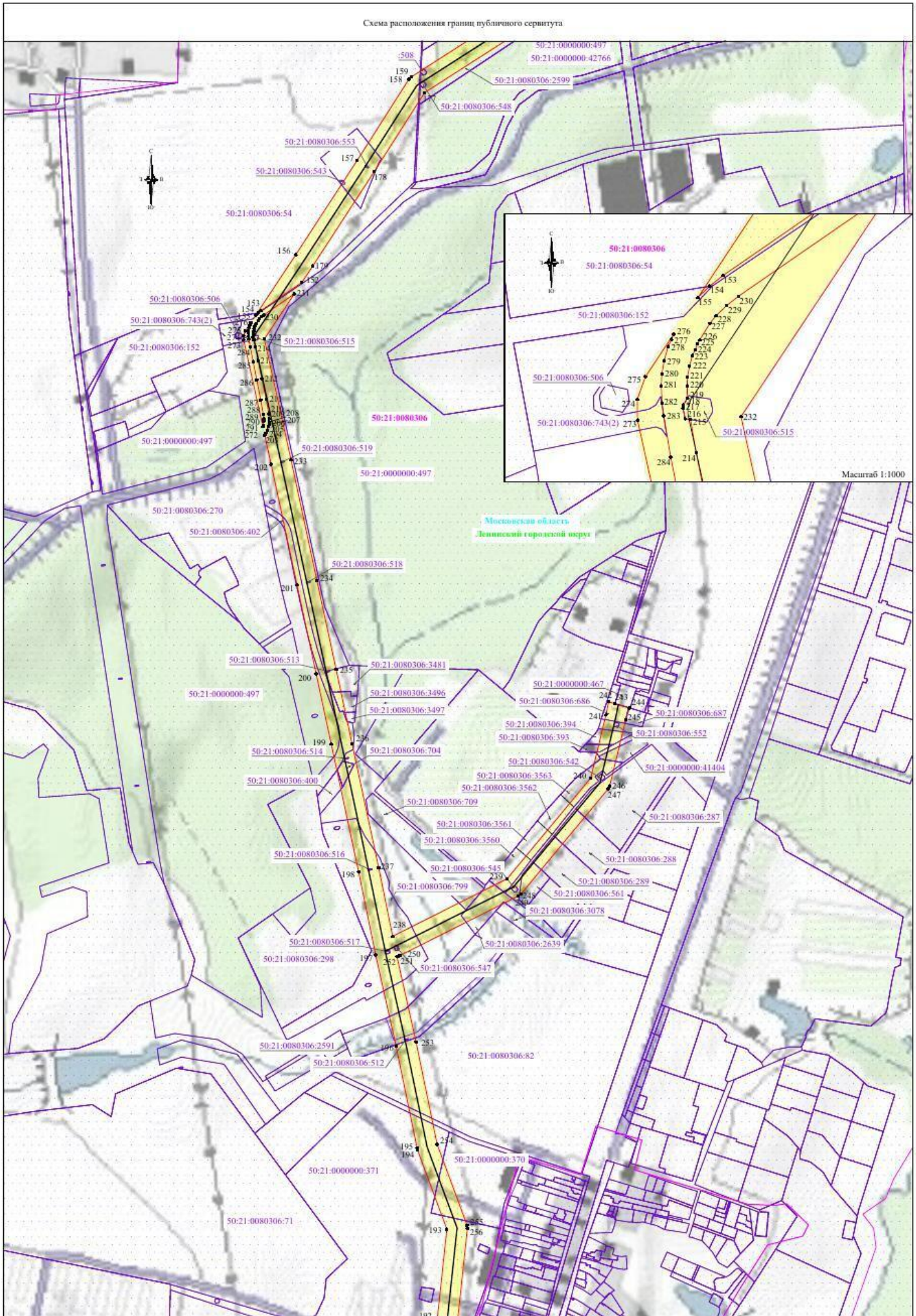
Используемые условные знаки и обозначения:

- обозначение границы публичного сервитута
- обозначение границы земельного участка
- обозначение границы кадастрового квартала
- обозначение линии электропередачи
- обозначение границы субъекта
- обозначение границы охранной зоны линии электропередачи
- обозначение характерной точки границы публичного сервитута
- обозначение номера кадастрового квартала
- обозначение кадастрового номера земельного участка
- обозначение муниципального образования

Масштаб 1:5000

50:21:0050321
50:21:0050321:1213

Схема расположения границ публичного сервитута

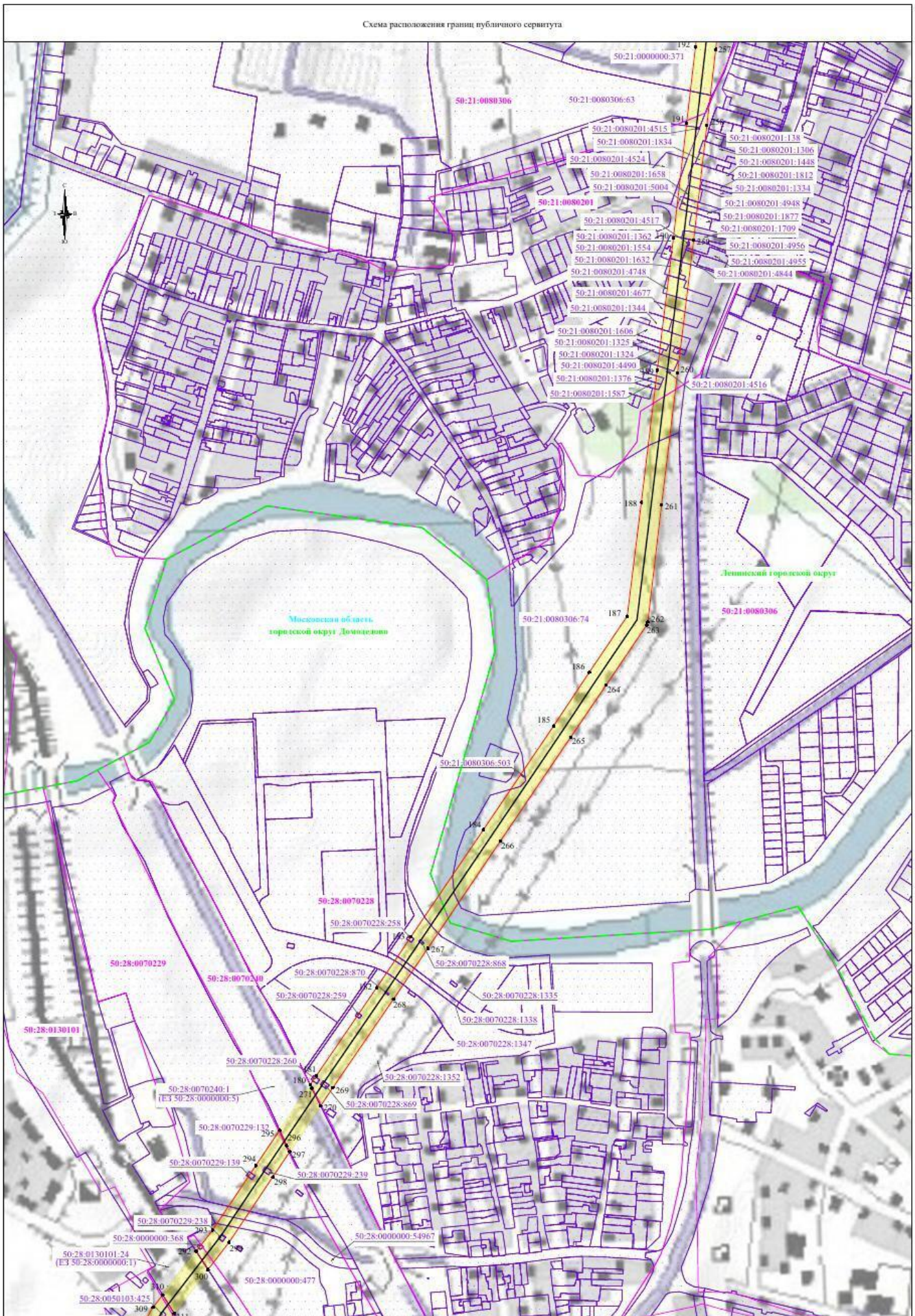


Используемые условные знаки и обозначения:

- обозначение границы публичного сервитута
- обозначение границы земельного участка
- обозначение границы кадастрового квартала
- обозначение линии электропередачи
- обозначение границы охранной зоны линии электропередачи
- обозначение характерной точки границы публичного сервитута
- обозначение номера кадастрового квартала
- обозначение кадастрового номера земельного участка
- обозначение муниципального образования

Масштаб 1:5000





Используемые условные знаки и обозначения:

- обозначение границы публичного сервитута
- обозначение границы земельного участка
- обозначение границы кадастрового квартала
- обозначение границы охранной зоны линии электропередачи
- обозначение характерной точки границы публичного сервитута
- обозначение номера кадастрового квартала
- обозначение кадастрового номера земельного участка
- обозначение границы субъекта
- обозначение муниципального образования

Масштаб 1:5000





Используемые условные знаки и обозначения:

- обозначение границы публичного сервитута
- обозначение границы земельного участка
- обозначение границы кадастрового квартала
- обозначение линии электропередачи
- обозначение границы охранной зоны линии электропередачи
- обозначение характерной точки границы публичного сервитута
- обозначение номера кадастрового квартала
- обозначение кадастрового номера земельного участка
- обозначение границы субъекта
- обозначение муниципального образования

Масштаб 1:5000

50:21:0050321
50:21:0050321:1213