

ГРАФИЧЕСКОЕ ОПИСАНИЕ
местоположения границ населенных пунктов, территориальных
зон, особо охраняемых природных территорий, зон с особыми
условиями использования территории

*Публичный сервитут для использования земель и земельных участков в целях реконструкции объекта
«Реконструкция участка магистрального газопровода «Воскресенск - КРП-11» Ду 1000 с переводом в
категорию В.»*

(наименование объекта, местоположение границ которого описано (далее - объект))

Раздел 1

Сведения об объекте

№ п/п	Характеристики объекта	Описание характеристик
1	2	3
1	Местоположение объекта	Московская область, Ленинский р-н
2	Площадь объекта ± величина погрешности определения площади (Р ± ΔР)	33 176 м ² ± 64 м ²
3	Иные характеристики объекта	<p>Вид объекта по документу: Публичный сервитут для использования земель и земельных участков в целях реконструкции объекта «Реконструкция участка магистрального газопровода «Воскресенск - КРП-11» Ду 1000 с переводом в категорию В.»</p> <p>Содержание ограничений использования объектов недвижимости в пределах зоны или территории: Согласно п.6 статьи 39.37 Земельного кодекса Российской Федерации, публичный сервитут устанавливается для использования земельных участков и (или) земель в следующих целях: реконструкция, капитальный ремонт участков (частей) инженерных сооружений, являющихся линейными объектами.</p> <p>Срок публичного сервитута, согласно п.4 статьи 39.45 Земельного кодекса Российской Федерации, составляет 11 месяцев. В соответствии с п.8 ст.39.43 Земельного кодекса Российской Федерации публичный сервитут считается установленным со дня внесения сведений о нем в Единый государственный реестр недвижимости.</p> <p>Обладатель публичного сервитута: АО «ГК «ЕКС», ИНН 5012000639, ОГРН 1025001549286.</p> <p>Почтовый адрес владельца: 127006, г. Москва, ул. Долгоруковская, дом 19, строение 8.</p> <p>Адрес электронной почты: office@aoeks.ru</p> <p>Наименование охраняемого объекта: Сооружение: участок магистрального газопровода Воскресенск-КРП 11</p>

Раздел 2

Сведения о местоположении границ объекта

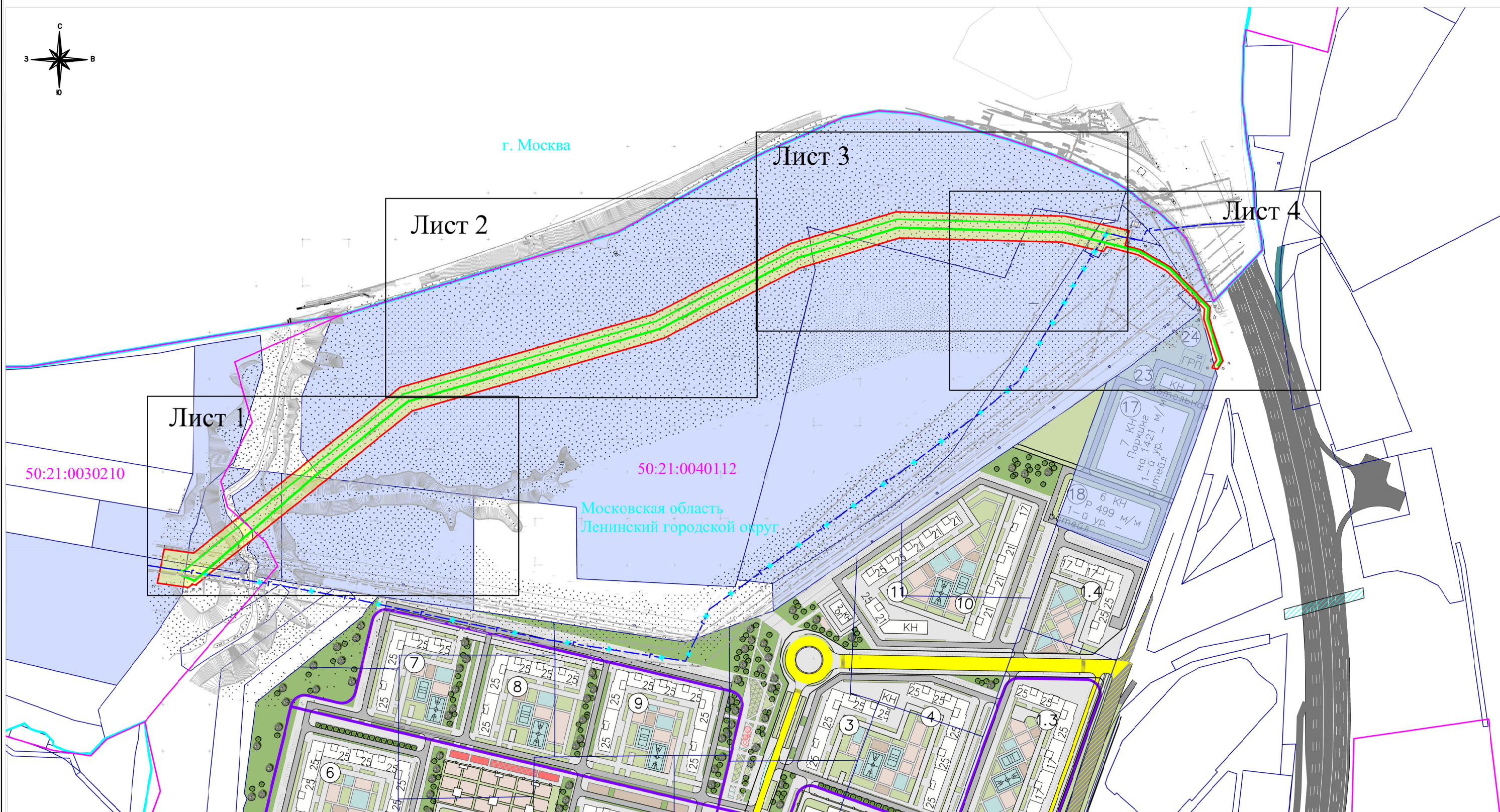
1. Система координат МСК-50, зона 2					
2. Сведения о характерных точках границ объекта					
Обозначение характерных точек границ	Координаты, м		Метод определения координат характерной точки	Средняя квадратическая погрешность положения характерной точки (Mt), м	Описание обозначения точки на местности (при наличии)
	X	Y			
1	2	3	4	5	6
1	448 167,14	2 199 001,32	Аналитический метод	0,10	—
2	448 162,84	2 199 032,80		0,10	
3	448 341,23	2 199 254,97		0,10	
4	448 419,74	2 199 527,71		0,10	
5	448 495,65	2 199 675,09		0,10	
6	448 529,78	2 199 788,54		0,10	
7	448 525,06	2 199 970,19		0,10	
8	448 509,57	2 200 039,03		0,10	
9	448 493,38	2 200 034,88		0,10	
10	448 489,03	2 200 051,54		0,10	
11	448 470,24	2 200 084,22		0,10	
12	448 427,49	2 200 126,36		0,10	
13	448 415,32	2 200 125,46		0,10	
14	448 369,64	2 200 140,01		0,10	
15	448 360,58	2 200 134,51		0,10	
16	448 362,06	2 200 128,37		0,10	
17	448 370,40	2 200 133,53		0,10	
18	448 414,57	2 200 119,39		0,10	
19	448 425,22	2 200 120,17		0,10	
20	448 465,44	2 200 080,52		0,10	
21	448 483,43	2 200 049,24		0,10	
22	448 492,15	2 200 015,15		0,10	
23	448 487,10	2 200 011,92		0,10	
24	448 497,15	2 199 966,57		0,10	
25	448 498,30	2 199 922,36		0,10	
26	448 498,68	2 199 907,42		0,10	
27	448 501,68	2 199 792,30		0,10	
28	448 469,58	2 199 685,41		0,10	
29	448 393,59	2 199 538,10		0,10	
30	448 315,87	2 199 268,12		0,10	
31	448 253,56	2 199 190,52		0,10	
32	448 158,06	2 199 071,59		0,10	
33	448 156,73	2 199 069,93		0,10	
34	448 128,65	2 199 034,95		0,10	
35	448 129,26	2 199 030,97		0,10	
36	448 125,97	2 199 026,99		0,10	
37	448 130,64	2 198 993,47		0,10	
1	448 167,14	2 199 001,32	0,10		
3. Сведения о характерных точках части (частей) границы объекта					
1	2	3	4	5	6
—	—	—	—	—	—

ТЕКСТОВОЕ ОПИСАНИЕ
местоположения границ населенных пунктов, территориальных зон

Прохождение границы		Описание прохождения границы
от точки	до точки	
1	2	3
1	2	
2	3	
3	4	
4	5	
5	6	
6	7	
7	8	
8	9	
9	10	
10	11	
11	12	
12	13	
13	14	
14	15	
15	16	
16	17	
17	18	
18	19	
19	20	
20	21	
21	22	
22	23	
23	24	
24	25	
25	26	
26	27	
27	28	
28	29	
29	30	
30	31	
31	32	
32	33	
33	34	
34	35	
35	36	
36	37	
37	1	

Схема расположения границ публичного сервитута

Схема выносных листов

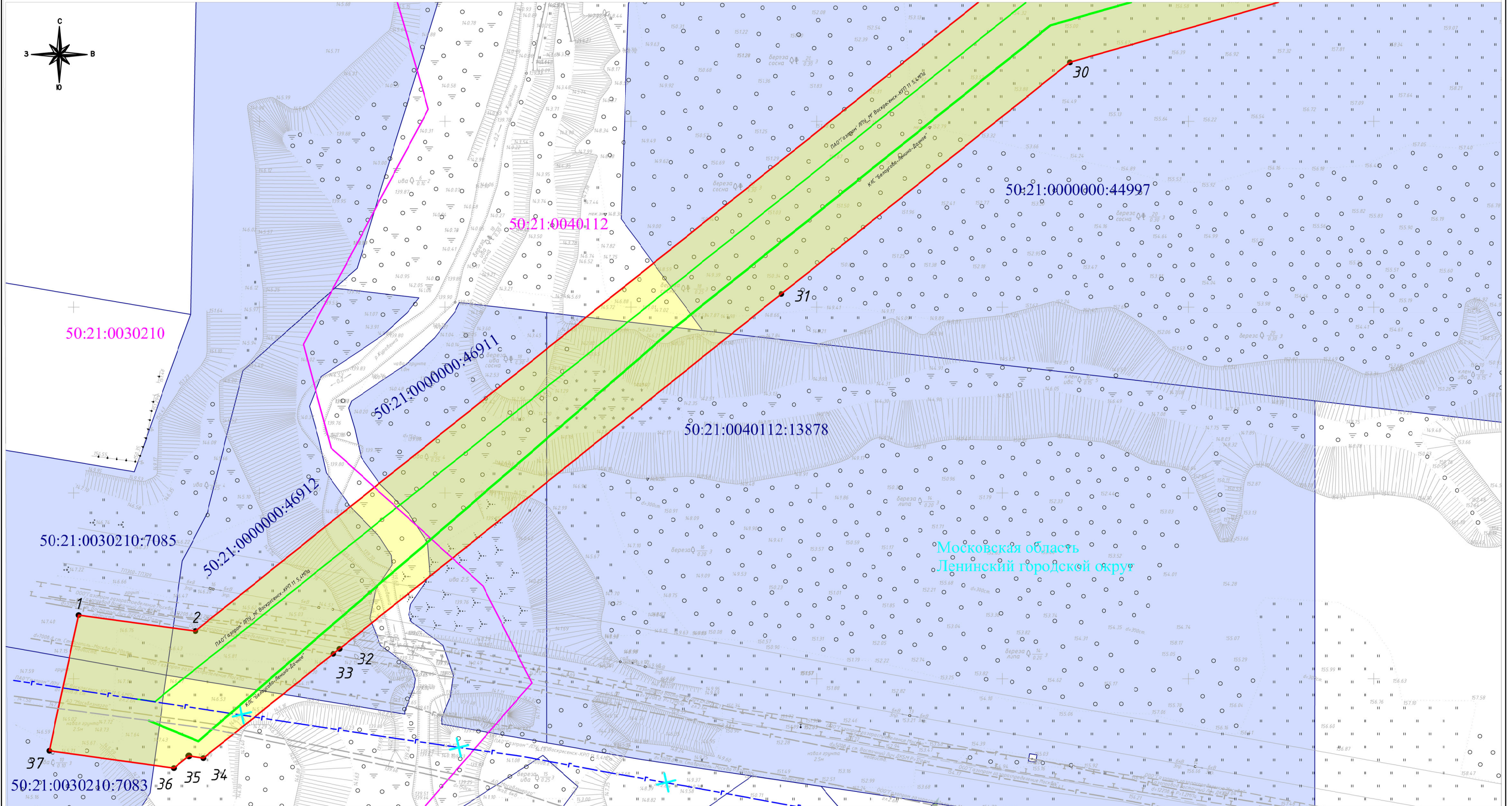


Масштаб 1 : 4000

- Условные обозначения:
- | | | | |
|--------------------|---|---|---|
| 50:21:0030210 | - номер кадастрового квартала | — | - границы административно-территориальных образований |
| — | - граница кадастрового квартала | ● | - характерная точка границы устанавливаемого публичного сервитута |
| — | - граница земельного участка, в отношении которого испрашивается публичный сервитут | — | - проектное местоположение инженерного сооружения |
| 50:21:0030210:7083 | - кадастровый номер земельного участка, в отношении которого испрашивается публичный сервитут | — | - проектные границы публичного сервитута |

Схема расположения границ публичного сервитута

Лист 1



Московская область
Ленинский городской округ

Масштаб 1 : 1000

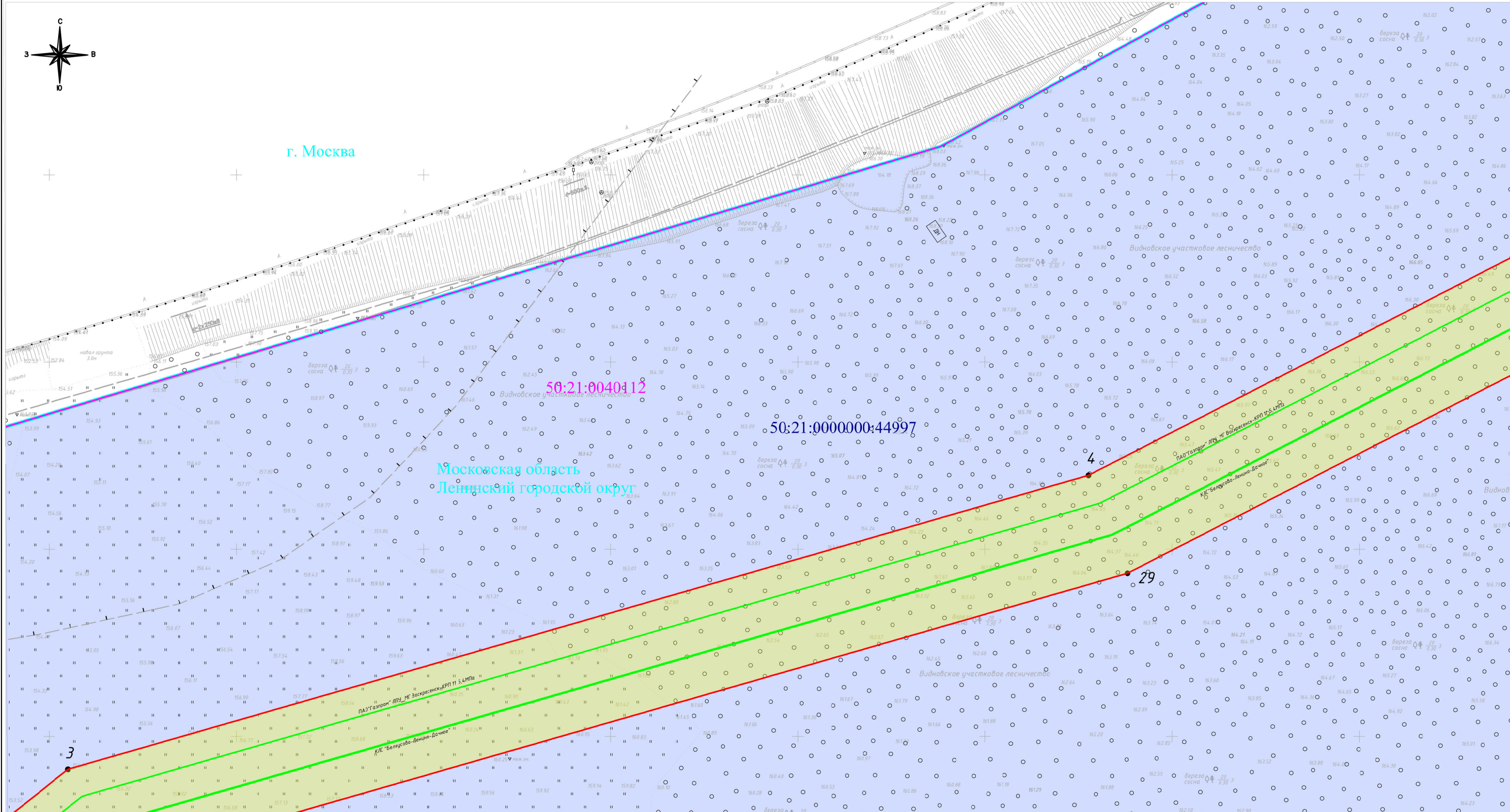
Условные обозначения:

- 50:21:0030210 - номер кадастрового квартала
- граница кадастрового квартала
- граница земельного участка, в отношении которого испрашивается публичный сервитут
- 50:21:0030210:7083 - кадастровый номер земельного участка, в отношении которого испрашивается публичный сервитут

- границы административно-территориальных образований
- - характерная точка границы устанавливаемого публичного сервитута
- проектное местоположение инженерного сооружения
- проектные границы публичного сервитута

Схема расположения границ публичного сервитута

Лист 2

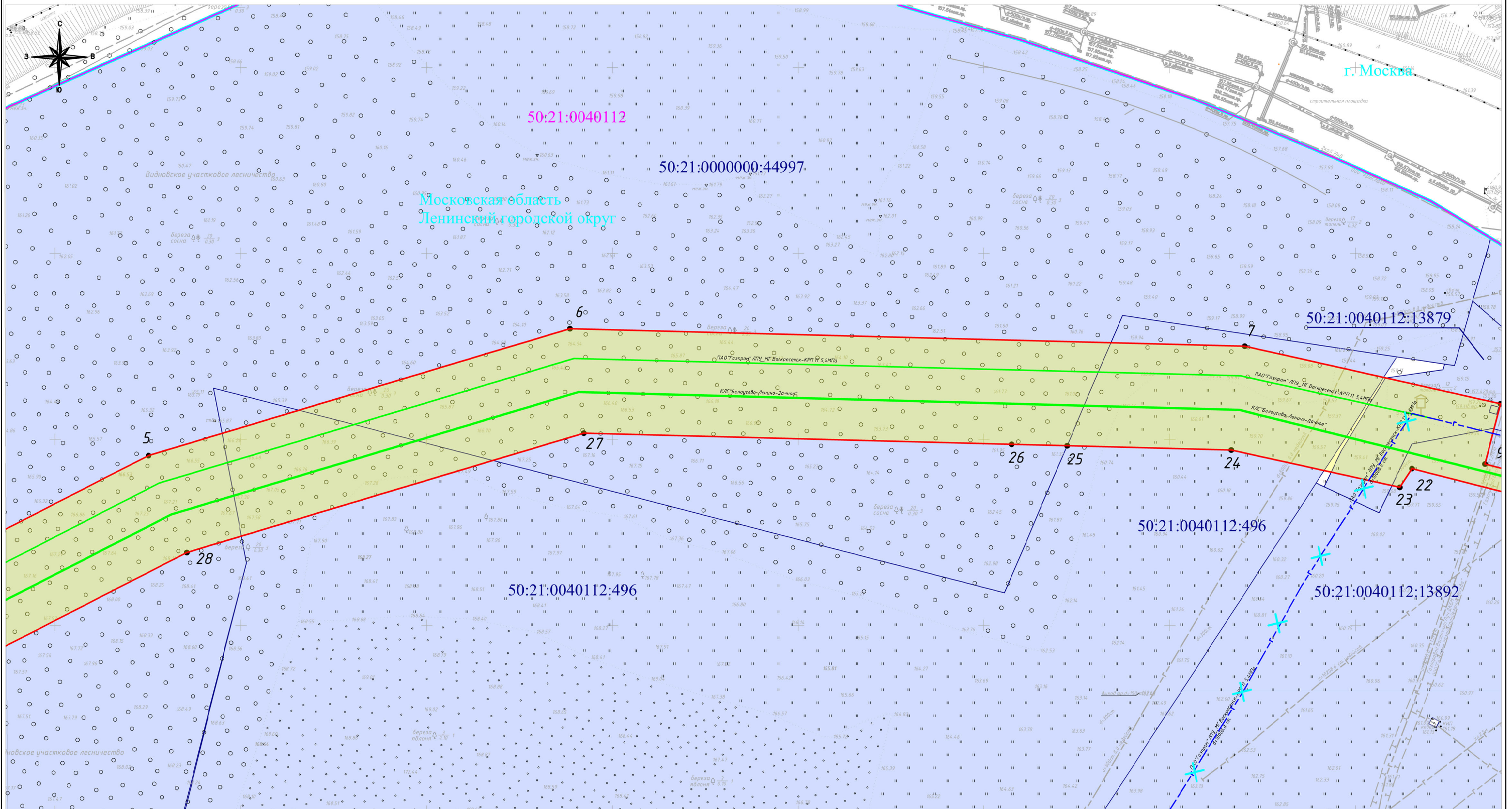


Масштаб 1 : 1000

- Условные обозначения:
- 50:21:0030210 - номер кадастрового квартала
 - граница кадастрового квартала
 - - граница земельного участка, в отношении которого испрашивается публичный сервитут
 - 50:21:0030210:7083 - кадастровый номер земельного участка, в отношении которого испрашивается публичный сервитут
 - границы административно-территориальных образований
 - - характерная точка границы устанавливаемого публичного сервитута
 - проектное местоположение инженерного сооружения
 - - проектные границы публичного сервитута

Схема расположения границ публичного сервитута

Лист 3



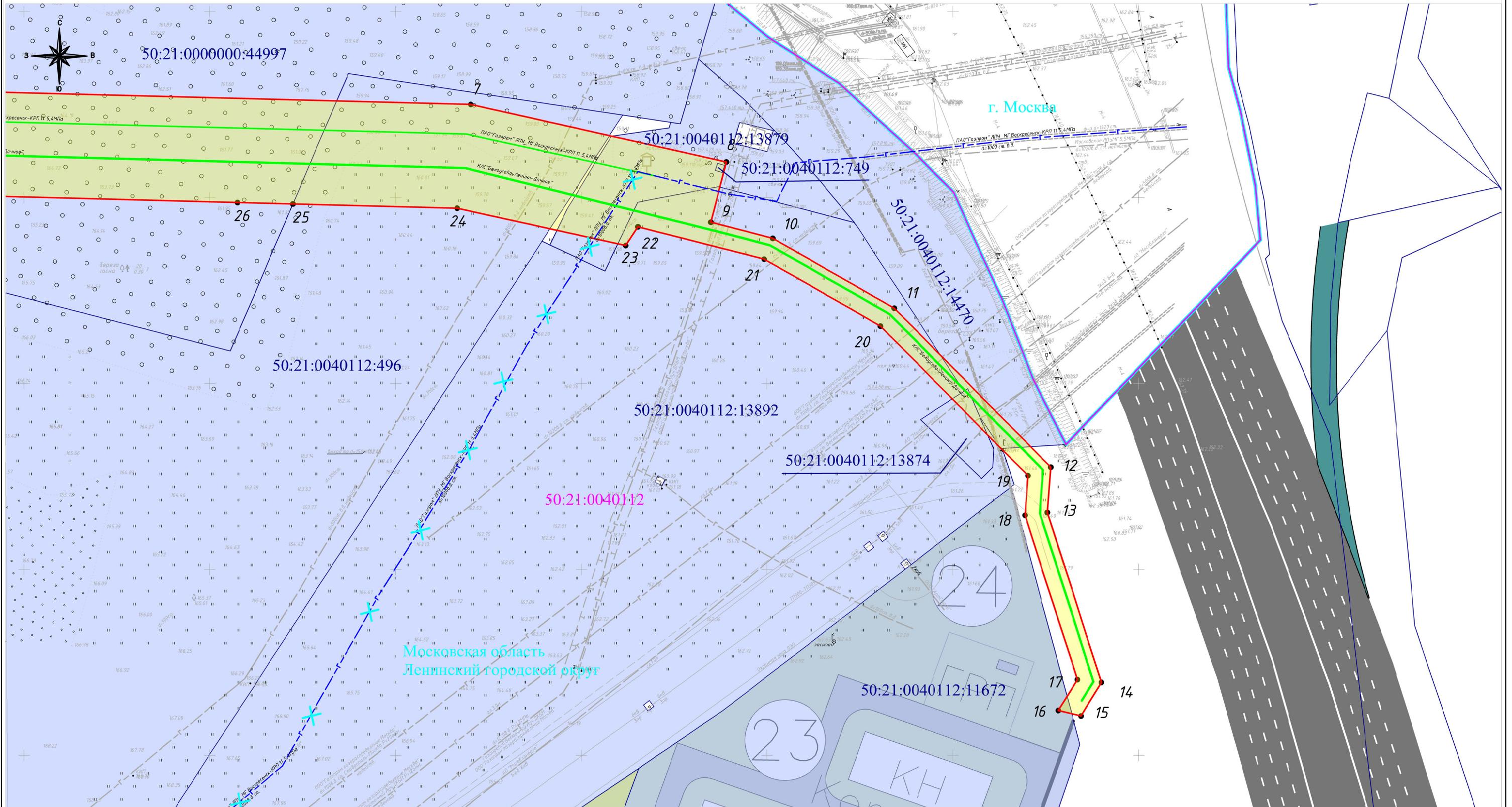
Масштаб 1 : 1000

- Условные обозначения:
- 50:21:0030210 - номер кадастрового квартала
 - граница кадастрового квартала
 - - граница земельного участка, в отношении которого испрашивается публичный сервитут
 - 50:21:0030210:7083 - кадастровый номер земельного участка, в отношении которого испрашивается публичный сервитут

- границы административно-территориальных образований
- - характерная точка границы устанавливаемого публичного сервитута
- проектное местоположение инженерного сооружения
- - проектные границы публичного сервитута

Схема расположения границ публичного сервитута

Лист 4



Масштаб 1 : 1000

- Условные обозначения:
- 50:21:0030210 - номер кадастрового квартала
 - граница кадастрового квартала
 - граница земельного участка, в отношении которого испрашивается публичный сервитут
 - 50:21:0030210:7083 - кадастровый номер земельного участка, в отношении которого испрашивается публичный сервитут

- границы административно-территориальных образований
- - характерная точка границы устанавливаемого публичного сервитута
- проектное местоположение инженерного сооружения
- проектные границы публичного сервитута