



# МИНИСТЕРСТВО ТРАНСПОРТА И ДОРОЖНОЙ ИНФРАСТРУКТУРЫ МОСКОВСКОЙ ОБЛАСТИ

## РАСПОРЯЖЕНИЕ

09.12.2021 № 894-Р

Московская область

### **Об изъятии объекта недвижимого имущества для государственных нужд Московской области**

В соответствии с Гражданским кодексом Российской Федерации, Земельным кодексом Российской Федерации, Федеральным законом от 25.10.2001 № 137-ФЗ «О введении в действие Земельного кодекса Российской Федерации», Федеральным законом от 05.04.2013 № 43-ФЗ «Об особенностях регулирования отдельных правоотношений в связи с присоединением к субъекту Российской Федерации – городу федерального значения Москве территорий и о внесении изменений в отдельные законодательные акты Российской Федерации», Федеральным законом от 31.07.2020 № 254-ФЗ «Об особенностях регулирования отдельных отношений в целях модернизации и расширения магистральной инфраструктуры и о внесении изменений в отдельные законодательные акты Российской Федерации», Законом Московской области от 07.06.1996 № 23/96-ОЗ «О регулировании земельных отношений в Московской области», постановлением Правительства Московской области от 25.10.2016 № 782/39 «Об утверждении государственной программы Московской области «Развитие и функционирование дорожно-транспортного комплекса» на 2017-2026 годы», постановлением Правительства Московской области от 30.12.2020 № 1067/44 «Об утверждении документации по планировке территории для создания и эксплуатации сети автомобильных дорог общего пользования регионального значения Московской области «Солнцево – Бутово – Видное – Каширское шоссе – Молоково – Лыткарино – Томилино – Красково – Железнодорожный» на платной основе. Элемент 2. Участок автомобильной дороги от примыкания к автомобильной дороге Каширское шоссе до примыкания к автомобильной дороге Москва-Жуковский», постановлением Правительства Московской области от 10.08.2021 № 659/23 «О внесении изменений в документацию по планировке

008020 \*

территории для создания и эксплуатации сети автомобильных дорог общего пользования регионального значения Московской области «Солнцево – Бутово – Видное – Каширское шоссе – Молоково – Лыткарино – Томилино – Красково – Железнодорожный» на платной основе. Элемент 2. Участок автомобильной дороги от примыкания к автомобильной дороге Каширское шоссе до примыкания к автомобильной дороге Москва-Жуковский», распоряжением Министерства транспорта и дорожной инфраструктуры Московской области от 25.11.2021 № 845-Р «Об утверждении схемы расположения земельного участка на кадастровом плане территории», решением Градостроительного совета Московской области от 30.11.2021 № 46:

1. В целях создания и эксплуатации сети автомобильных дорог общего пользования регионального значения Московской области «Солнцево – Бутово – Видное – Каширское шоссе – Молоково – Лыткарино – Томилино – Красково – Железнодорожный» на платной основе изъять объекты недвижимого имущества согласно схеме (Приложение 1) и перечню объектов недвижимого имущества (Приложение 2), путем выкупа для государственных нужд Московской области.

2. Отделу земельных отношений и подготовки территории Управления земельно-имущественных отношений Министерства транспорта и дорожной инфраструктуры Московской области:

2.1. В течение семи дней со дня принятия настоящего распоряжения:

2.1.1. направить копию распоряжения собственникам изымаемых объектов недвижимого имущества заказным письмом с уведомлением о вручении;

2.1.2. совместно с органами местного самоуправления Ленинского городского округа Московской области обеспечить опубликование (обнародование) настоящего распоряжения в печатных средствах массовой информации.

2.2. В течение десяти дней со дня принятия настоящего распоряжения направить копию в орган, осуществляющий государственную регистрацию прав на недвижимое имущество и сделок с ним.

2.3. Организовать работу по заключению с собственниками изымаемых объектов недвижимого имущества соглашения об изъятии недвижимого имущества путем выкупа по цене, основанной на результатах оценки рыночной стоимости изымаемых объектов недвижимого имущества, представленной Министерством земельных отношений Московской области.

3. Управлению финансов и бухгалтерского учета Министерства транспорта и дорожной инфраструктуры Московской области осуществить расходы на мероприятия по изъятию объектов недвижимого имущества, указанных в приложении к настоящему распоряжению.

4. Управлению информационных технологий Министерства транспорта и дорожной инфраструктуры Московской области совместно с Главным управлением по информационной политике Московской области в течение семи дней обеспечить опубликование (обнародование) настоящего распоряжения на официальном сайте Правительства Московской области в информационно-телекоммуникационной сети «Интернет»:

4.1. в течение семи дней со дня принятия настоящего распоряжения совместно с Главным управлением по информационной политике Московской области осуществить размещение настоящего распоряжения на официальном сайте Правительства Московской области в информационно-телекоммуникационной сети «Интернет»;

4.2. в течение десяти дней со дня принятия настоящего распоряжения осуществить его размещение на официальном сайте Министерства транспорта и дорожной инфраструктуры Московской области в информационно-телекоммуникационной сети «Интернет».

5. Принять к сведению, что Министерство имущественных отношений Московской области обеспечивает проведение оценки рыночной стоимости изымаемых объектов недвижимого имущества.

6. Контроль за выполнением настоящего распоряжения оставляю за собой.

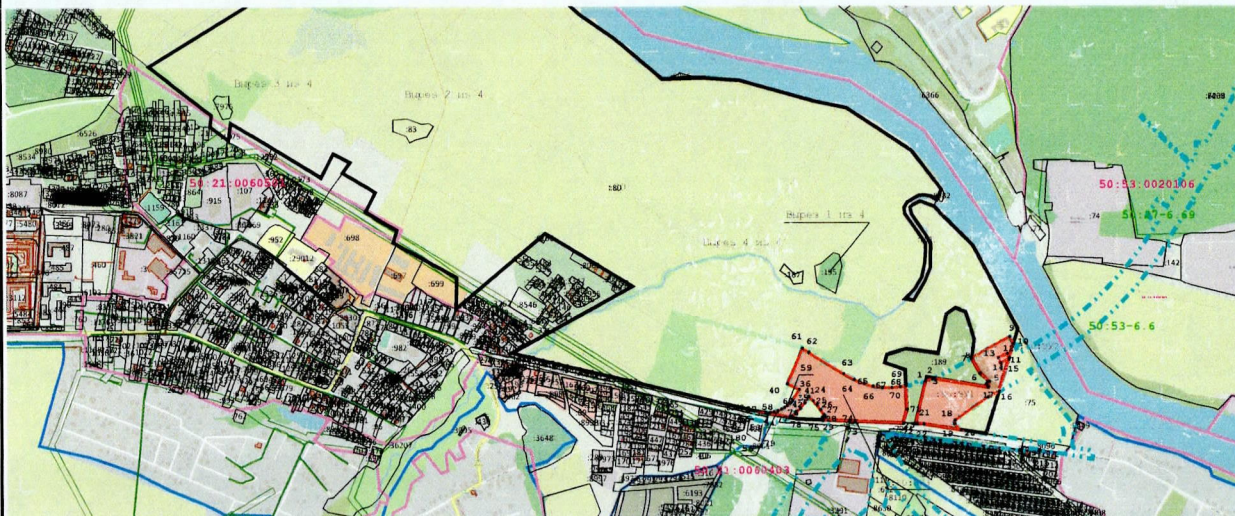
Первый заместитель министра  
транспорта и дорожной инфраструктуры  
Московской области



А.В. Кротова

Приложение 1  
к распоряжению Министерства транспорта и дорожной  
инфраструктуры Московской области  
от 09.12.21 № 894-Р

Утверждена  
распоряжением Министерства транспорта и дорожной  
инфраструктуры Московской области  
от 25.11.2021 № 845-Р

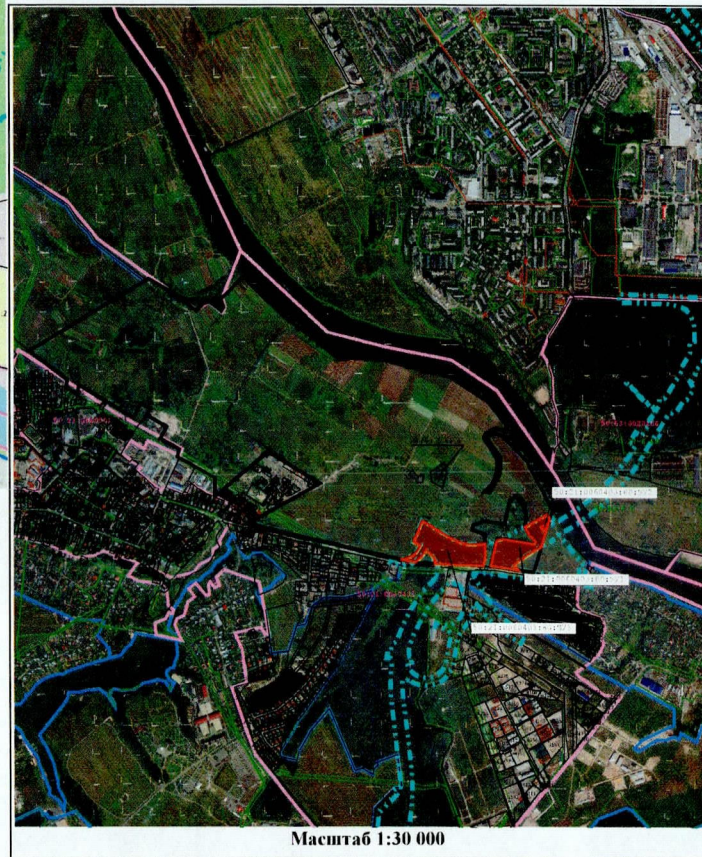


Масштаб 1:18 000

Условные обозначения:

- вновь образованная характерная точка границы, сведения о которой достаточны для определения ее местоположения и ее номер
- граница образуемого земельного участка
- кадастровый номер и границы земельных участков, сведения о которых содержатся в ЕГРН
- границы и номер кадастрового квартала
- границы зоны планируемого размещения линейного объекта «Солнцево – Бутово – Видное – Каширское шоссе – Молоково – Лыткарино – Томидино – Красково – Железнодорожный» Элемент 2
- участок, учтенный в ЕГРН, с К№50:21:0060403:80

Ситуационный план



Масштаб 1:30 000

Система координат МСК-50, зона 2

Имя точки	X, м	Y, м	Имя точки	X, м	Y, м	Имя точки	X, м	Y, м	Имя точки	X, м	Y, м	Имя точки	X, м	Y, м	Имя точки	X, м	Y, м
50:21:0060403:80:ЗУ1 (площадь 46 450 кв.м.)			13	447 037,36	2 213 931,26	13	447 037,36	2 213 931,26	59	446 870,25	2 213 158,48	69	446 935,67	2 213 568,82	36	446 900,69	2 213 235,38
1	446 954,98	2 213 661,76	14	447 018,91	2 213 940,19	12	447 052,82	2 213 963,22	60	446 878,48	2 213 168,39	70	446 939,01	2 213 589,31	35	446 878,72	2 213 221,53
2	446 963,10	2 213 687,85	15	447 032,66	2 213 968,59	11	447 038,14	2 213 970,31	42	446 887,66	2 213 177,42	71	446 856,38	2 213 593,10	76	446 858,81	2 213 205,25
3	446 965,97	2 213 694,93	16	446 918,78	2 213 932,76	15	447 032,66	2 213 968,59	41	446 926,64	2 213 202,28	72	446 807,56	2 213 580,37	77	446 844,94	2 213 190,85
4	446 934,54	2 213 892,74	17	446 897,63	2 213 893,16	14	447 018,91	2 213 940,19	40	446 947,57	2 213 159,58	73	446 814,70	2 213 401,36	78	446 832,89	2 213 174,90
5	446 954,10	2 213 897,36	18	446 817,89	2 213 771,83	13	447 037,36	2 213 931,26	61	447 070,57	2 213 213,57	74	446 815,47	2 213 382,07	79	446 828,15	2 213 166,79
6	446 982,60	2 213 863,65	19	446 804,60	2 213 769,68	50:21:0060403:80:ЗУ2 (площадь 65 310 кв.м.)			62	447 057,67	2 213 235,28	75	446 819,21	2 213 288,24	80	446 842,93	2 213 088,40
7	447 036,19	2 213 832,53	20	446 783,68	2 213 793,40	53	446 844,57	2 213 079,68	63	446 981,99	2 213 362,65	29	446 829,14	2 213 285,51	53	446 844,57	2 213 079,68
8	447 036,63	2 213 832,60	21	446 804,57	2 213 655,31	54	446 845,39	2 213 097,74	64	446 961,36	2 213 400,76	28	446 831,57	2 213 294,33			
9	447 110,76	2 213 971,55	22	446 805,53	2 213 631,41	55	446 847,77	2 213 109,96	65	446 946,76	2 213 436,08	27	446 838,05	2 213 290,25			
10	447 086,66	2 213 985,58	23	446 805,77	2 213 625,33	56	446 851,92	2 213 124,27	66	446 937,83	2 213 469,26	26	446 855,44	2 213 278,63			
11	447 038,14	2 213 970,31	1	446 954,98	2 213 661,76	57	446 856,89	2 213 136,34	67	446 933,06	2 213 503,29	25	446 871,76	2 213 265,54			
12	447 052,82	2 213 963,22	50:21:0060403:80:ЗУ2 (площадь 719 кв.м.)			58	446 862,92	2 213 147,91	68	446 932,52	2 213 537,64	24	446 886,88	2 213 251,09			

Приложение 2  
к распоряжению Министерства  
транспорта и дорожной  
инфраструктуры  
Московской области  
от 09.12.21 № 894-Р

Перечень объектов недвижимого имущества, подлежащих изъятию  
для государственных нужд Московской области

№	Наименование объекта		Адрес объекта (местоположение) в соответствии со сведениями Единого государственного реестра прав на недвижимое имущество и сделок с ним	Категория земельного участка	Вид разрешенного использования/назначение	Обременения	Кадастровый (условный или инвентарный) номер	Правообладатель	Перечень правоустанавливающих/право удостоверяющих документов	Площадь общая, (кв. м)	Площадь изымаемая (кв. м)	Вид права
	Земельный участок	Объект недвижимости, расположенный на земельном участке (при наличии)										
1	Земельный участок	-	установлено относительно ориентира, расположенного в границах участка. Почтовый адрес ориентира: обл. Московская, р-н Ленинский, с/о Молоковский, СХПК «Колхоз-племзавод им.М.Горького», в районе с.Остров и с.Молоково, уч.№45	Земли населённых пунктов	Для сельскохозяйственного производства	Запись регистрации от 11.10.2021 № 50:21:0060403:80-50/215/2021-1 Запись регистрации от 23.10.2015 № 50-50-21/005/2014-566	50:21:0060403:80	Общество с ограниченной ответственностью «Пойма»	Запись регистрации от 22.11.2007 № 50-50-21/054/2007-066	2643000 (Два миллиона шестьсот сорок три тысячи)	46450 (Сорок шесть тысяч четыреста пятьдесят) 719 (Семьсот девятнадцать) 65310 (Шестьдесят пять тысяч триста десять)	Собственность