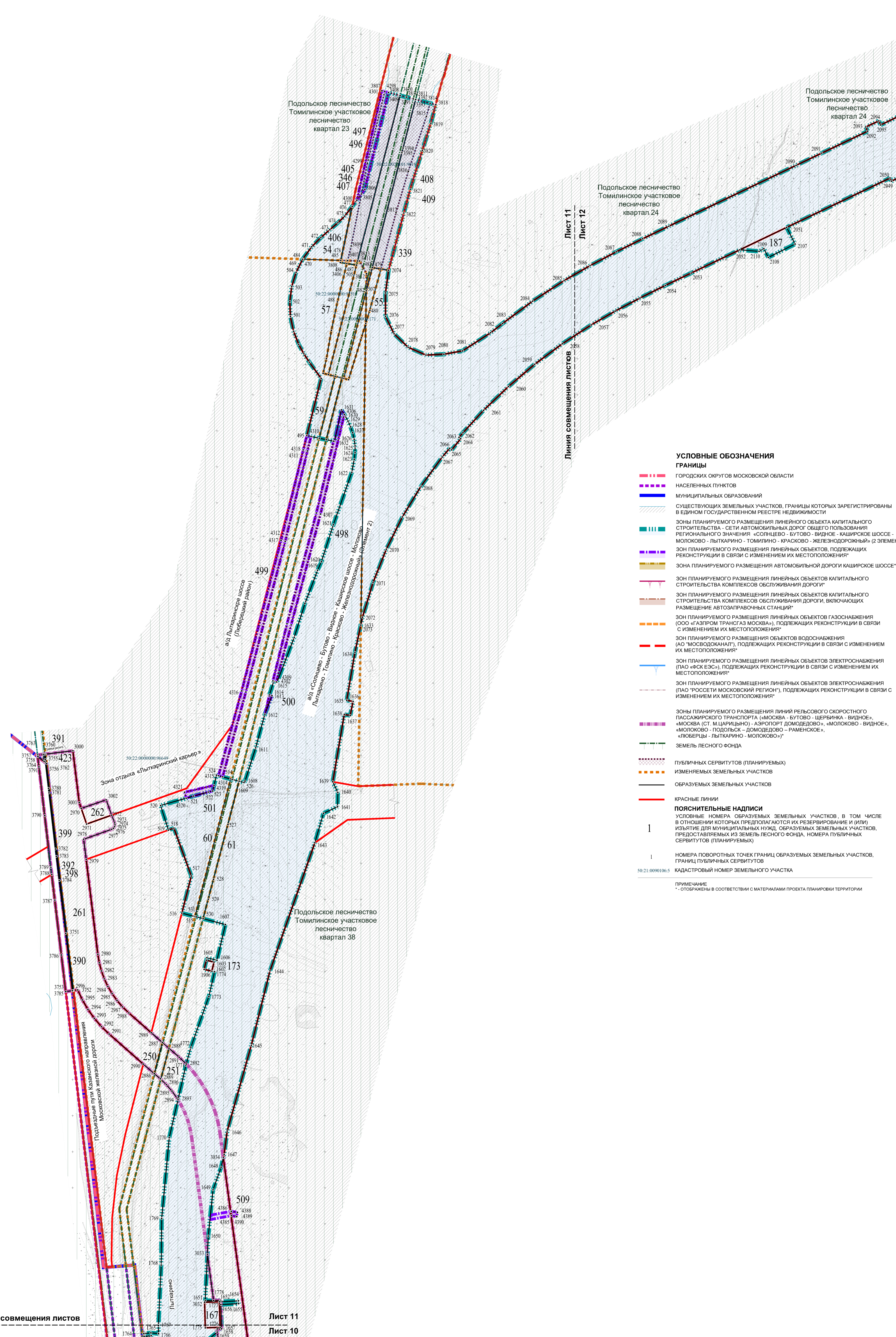
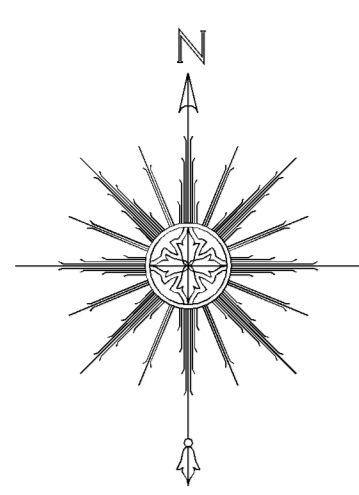


Подготовка документации по планировке территории для создания и эксплуатации сети автомобильных дорог общего пользования регионального значения Московской области «Солнцево - Бутово - Видное - Каширское шоссе - Молоково - Лыткарино - Томилино - Красково - Железнодорожный» на платной основе

Элемент 2. Участок автомобильной дороги от примыкания к а/д Каширское шоссе до примыкания к а/д Москва-Жуковский
Чертеж межевания территории



- УСЛОВНЫЕ ОБОЗНАЧЕНИЯ ГРАНИЦЫ**
- ГОРОДСКИХ ОКРУГОВ МОСКОВСКОЙ ОБЛАСТИ
 - НАСЕЛЕННЫХ ПУНКТОВ
 - МУНИЦИПАЛЬНЫХ ОБРАЗОВАНИЙ
 - СУЩЕСТВУЮЩИХ ЗЕМЕЛЬНЫХ УЧАСТКОВ, ГРАНИЦЫ КОТОРЫХ ЗАРЕГИСТРИРОВАНЫ В ЕДИННОМ ГОСУДАРСТВЕННОМ РЕЕСТРЕ НЕДВИЖИМОСТИ
 - ЗОНЫ ПЛАНИРУЕМОГО РАЗМЕЩЕНИЯ ЛИНЕЙНОГО ОБЪЕКТА КАПИТАЛЬНОГО СТРОИТЕЛЬСТВА - СЕТИ АВТОМОБИЛЬНЫХ ДОРОГ ОБЩЕГО ПОЛЬЗОВАНИЯ РЕГИОНАЛЬНОГО ЗНАЧЕНИЯ «СОЛНЦЕВО - БУТОВО - ВИДНОЕ - КАШИРСКОЕ ШОССЕ - МОЛОКОВО - ЛЫТКАРИНО - ТОМИЛИНО - КРАСКОВО - ЖЕЛЕЗНОДОРОЖНЫЙ (2 ЭЛЕМЕНТ)»
 - ЗОН ПЛАНИРУЕМОГО РАЗМЕЩЕНИЯ ЛИНЕЙНЫХ ОБЪЕКТОВ, ПОДЛЕЖАЩИХ РЕКОНСТРУКЦИИ В СВЯЗИ С ИЗМЕНЕНИЕМ ИХ МЕСТОПОЛОЖЕНИЯ*
 - ЗОНА ПЛАНИРУЕМОГО РАЗМЕЩЕНИЯ АВТОМОБИЛЬНОЙ ДОРОГИ «КАШИРСКОЕ ШОССЕ»*
 - ЗОН ПЛАНИРУЕМОГО РАЗМЕЩЕНИЯ ЛИНЕЙНЫХ ОБЪЕКТОВ КАПИТАЛЬНОГО СТРОИТЕЛЬСТВА КОМПЛЕКСОВ ОБСЛУЖИВАНИЯ ДОРОГИ*
 - ЗОН ПЛАНИРУЕМОГО РАЗМЕЩЕНИЯ ЛИНЕЙНЫХ ОБЪЕКТОВ КАПИТАЛЬНОГО СТРОИТЕЛЬСТВА КОМПЛЕКСОВ ОБСЛУЖИВАНИЯ ДОРОГИ, ВКЛЮЧАЮЩИХ РАЗМЕЩЕНИЕ АВТОЗАПРАВНЫХ СТАНЦИЙ*
 - ЗОН ПЛАНИРУЕМОГО РАЗМЕЩЕНИЯ ЛИНЕЙНЫХ ОБЪЕКТОВ ГАЗОСНАБЖЕНИЯ (ООО «ГАЗПРОМ ТРАНСГАЗ МОСКВА»), ПОДЛЕЖАЩИХ РЕКОНСТРУКЦИИ В СВЯЗИ С ИЗМЕНЕНИЕМ ИХ МЕСТОПОЛОЖЕНИЯ*
 - ЗОН ПЛАНИРУЕМОГО РАЗМЕЩЕНИЯ ОБЪЕКТОВ ВОДОСНАБЖЕНИЯ (АО «МОСВОДОКАНАЛ»), ПОДЛЕЖАЩИХ РЕКОНСТРУКЦИИ В СВЯЗИ С ИЗМЕНЕНИЕМ ИХ МЕСТОПОЛОЖЕНИЯ*
 - ЗОН ПЛАНИРУЕМОГО РАЗМЕЩЕНИЯ ЛИНЕЙНЫХ ОБЪЕКТОВ ЭЛЕКТРОСНАБЖЕНИЯ (ПАО «МОСЭЭС»), ПОДЛЕЖАЩИХ РЕКОНСТРУКЦИИ В СВЯЗИ С ИЗМЕНЕНИЕМ ИХ МЕСТОПОЛОЖЕНИЯ*
 - ЗОН ПЛАНИРУЕМОГО РАЗМЕЩЕНИЯ ЛИНЕЙНЫХ ОБЪЕКТОВ ЭЛЕКТРОСНАБЖЕНИЯ (ПАО «РОССТЕИ МОСКОВСКИЙ РЕГИОН»), ПОДЛЕЖАЩИХ РЕКОНСТРУКЦИИ В СВЯЗИ С ИЗМЕНЕНИЕМ ИХ МЕСТОПОЛОЖЕНИЯ*
 - ЗОНЫ ПЛАНИРУЕМОГО РАЗМЕЩЕНИЯ ЛИНИЙ РЕЛЬСОВОГО СКОРОСТНОГО ПАСАЖИРСКОГО ТРАНСПОРТА («МОСКВА - БУТОВО - ШЕРШИНКА - ВИДНОЕ», «МОСКВА (СТ. М. ЦАРИЦЫНО) - АЭРОПОРТ ДОМОДЕДОВО», «МОЛЖОКОВО - ВИДНОЕ», «МОЛЖОКОВО - ПОДОЛЬСК - ДОМОДЕДОВО - РАМЕНСКОЕ», «ЛЮБЕЦКАЯ - ЛЫТКАРИНО - МОЛОКОВО»)*
 - ЗЕМЕЛЬ ЛЕСНОГО ФОНДА
 - ПУБЛИЧНЫХ СЕРВИТУТОВ (ПЛАНИРУЕМЫХ)
 - ИЗМЕНЯЕМЫХ СЕРВИТУТОВ УЧАСТКОВ
 - ОБРАЗУЕМЫХ ЗЕМЕЛЬНЫХ УЧАСТКОВ
 - КРАСНЫЕ ЛИНИИ
- ПОЯСНИТЕЛЬНЫЕ НАДПИСИ**
- 1 — УСЛОВНЫЕ НОМЕРА ОБРАЗУЕМЫХ ЗЕМЕЛЬНЫХ УЧАСТКОВ, В ТОМ ЧИСЛЕ В ОТНОШЕНИИ КОТОРЫХ ПРЕДЛАГАЮТСЯ ИХ РЕЗЕРВИРОВАНИЕ И/ИЛИ ИЗЪЯТИЕ ДЛЯ МУНИЦИПАЛЬНЫХ НУЖД, ОБРАЗУЕМЫХ ЗЕМЕЛЬНЫХ УЧАСТКОВ, ПРЕДОСТАВЛЯЕМЫХ ИЗ ЗЕМЕЛЬ ЛЕСНОГО ФОНДА, НОМЕРА ПУБЛИЧНЫХ СЕРВИТУТОВ (ПЛАНИРУЕМЫХ)
 - 1 — НОМЕРА ПОВОРОТНЫХ ТОЧЕК ГРАНИЦ ОБРАЗУЕМЫХ ЗЕМЕЛЬНЫХ УЧАСТКОВ, ГРАНИЦ ПУБЛИЧНЫХ СЕРВИТУТОВ
 - 50:21.00901.06:5 — КАДАСТРОВЫЙ НОМЕР ЗЕМЕЛЬНОГО УЧАСТКА
- ПРИМЕЧАНИЕ**
* - ОТМЕЧЕНЫ В СООТВЕТСТВИИ С МАТЕРИАЛАМИ ПРОЕКТА ПЛАНИРОВКИ ТЕРРИТОРИИ

Линия совмещения листов
Лист 11
Лист 10