



МИНИСТЕРСТВО ТРАНСПОРТА И ДОРОЖНОЙ ИНФРАСТРУКТУРЫ МОСКОВСКОЙ ОБЛАСТИ

РАСПОРЯЖЕНИЕ

02.06.2022 № 608-Р

Московская область

Об изъятии объекта недвижимого имущества для государственных нужд Московской области

В соответствии с Гражданским кодексом Российской Федерации, Земельным кодексом Российской Федерации, Федеральным законом от 25.10.2001 № 137-ФЗ «О введении в действие Земельного кодекса Российской Федерации», Федеральным законом от 05.04.2013 № 43-ФЗ «Об особенностях регулирования отдельных правоотношений в связи с присоединением к субъекту Российской Федерации – городу федерального значения Москве территорий и о внесении изменений в отдельные законодательные акты Российской Федерации», Федеральным законом от 31.07.2020 № 254-ФЗ «Об особенностях регулирования отдельных отношений в целях модернизации и расширения магистральной инфраструктуры и о внесении изменений в отдельные законодательные акты Российской Федерации», Законом Московской области от 07.06.1996 № 23/96-ОЗ «О регулировании земельных отношений в Московской области», постановлением Правительства Московской области от 25.10.2016 № 782/39 «Об утверждении государственной программы Московской области «Развитие и функционирование дорожно-транспортного комплекса» на 2017-2026 годы», постановлением Правительства Московской области от 30.12.2020 № 1066/42 «Об утверждении документации по планировке территории для создания и эксплуатации сети автомобильных дорог общего пользования регионального значения Московской области «Солнцево – Бутово – Видное – Каширское шоссе – Молоково – Лыткарино – Томилино – Красково – Железнодорожный» на платной основе. Элемент 1. Участок автомобильной дороги от примыкания к автомобильной дороге Варшавское шоссе до примыкания к автомобильной дороге Каширское шоссе», постановлением Правительства Московской области от 10.08.2021 № 658/23 «О внесении изменений в документацию по планировке

009449 *

территории для создания и эксплуатации сети автомобильных дорог общего пользования регионального значения Московской области «Солнцево – Бутово – Видное – Каширское шоссе – Молоково – Лыткарино – Томилино – Красково – Железнодорожный» на платной основе. Элемент 1. Участок автомобильной дороги от примыкания к автомобильной дороге Варшавское шоссе до примыкания к автомобильной дороге Каширское шоссе распоряжением Министерства транспорта и дорожной инфраструктуры Московской области от 21.04.2022 № 436-Р «Об утверждении схемы расположения земельного участка на кадастровом плане территории», решением Градостроительного совета Московской области от 19.04.2022 № 14:

1. В целях создания и эксплуатации сети автомобильных дорог общего пользования регионального значения Московской области «Солнцево – Бутово – Видное – Каширское шоссе – Молоково – Лыткарино – Томилино – Красково – Железнодорожный» на платной основе изъять объекты недвижимого имущества согласно схеме (Приложение 1) и перечню объектов недвижимого имущества (Приложение 2), путем выкупа для государственных нужд Московской области.

2. Отделу земельных отношений и подготовки территории Управления земельно-имущественных отношений Министерства транспорта и дорожной инфраструктуры Московской области:

2.1. В течение семи дней со дня принятия настоящего распоряжения:

2.1.1. направить копию распоряжения собственникам изымаемых объектов недвижимого имущества заказным письмом с уведомлением о вручении;

2.1.2. совместно с органами местного самоуправления Ленинского городского округа Московской области обеспечить опубликование (обнародование) настоящего распоряжения в печатных средствах массовой информации.

2.2. В течение десяти дней со дня принятия настоящего распоряжения направить копию в орган, осуществляющий государственную регистрацию прав на недвижимое имущество и сделок с ним.

2.3. Организовать работу по заключению с собственниками изымаемых объектов недвижимого имущества соглашения об изъятии недвижимого имущества путем выкупа по цене, основанной на результатах оценки рыночной стоимости изымаемых объектов недвижимого имущества, представленной Министерством земельных отношений Московской области.

3. Управлению финансов и бухгалтерского учета Министерства транспорта и дорожной инфраструктуры Московской области осуществить расходы на мероприятия по изъятию объектов недвижимого имущества, указанных в приложении к настоящему распоряжению.

4. Управлению информационных технологий Министерства транспорта и дорожной инфраструктуры Московской области совместно с Главным управлением по информационной политике Московской области в течение семи дней обеспечить опубликование (обнародование) настоящего распоряжения на официальном сайте Правительства Московской области в информационно-телекоммуникационной сети «Интернет»:

4.1. в течение семи дней со дня принятия настоящего распоряжения совместно с Главным управлением по информационной политике Московской области осуществить размещение настоящего распоряжения на официальном сайте Правительства Московской области в информационно-телекоммуникационной сети «Интернет»;

4.2. в течение десяти дней со дня принятия настоящего распоряжения осуществить его размещение на официальном сайте Министерства транспорта и дорожной инфраструктуры Московской области в информационно-телекоммуникационной сети «Интернет».

5. Принять к сведению, что Министерство имущественных отношений Московской области обеспечивает проведение оценки рыночной стоимости изымаемых объектов недвижимого имущества.

6. Контроль за выполнением настоящего распоряжения оставляю за собой.

Первый заместитель министра
транспорта и дорожной инфраструктуры
Московской области

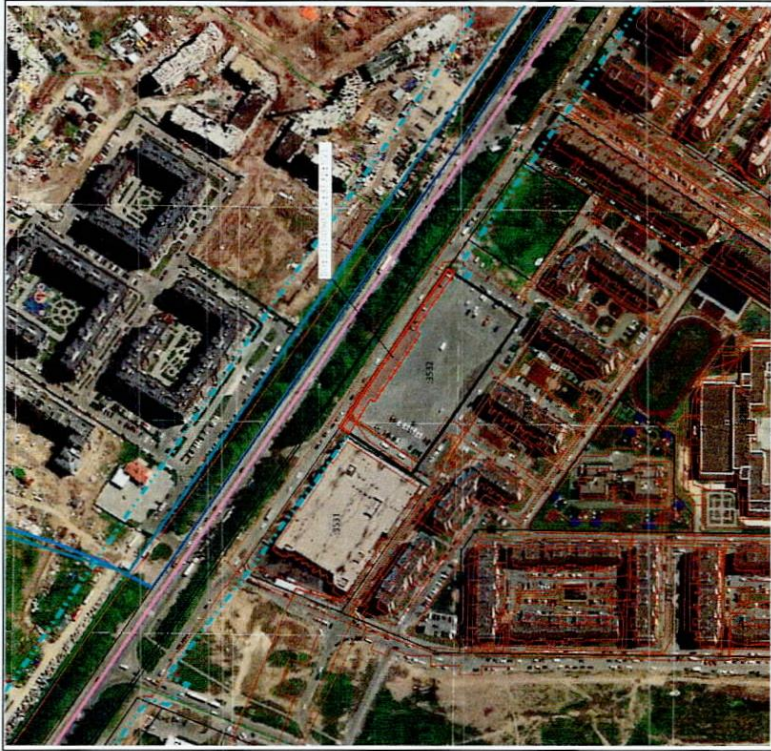


А.В. Кучеров

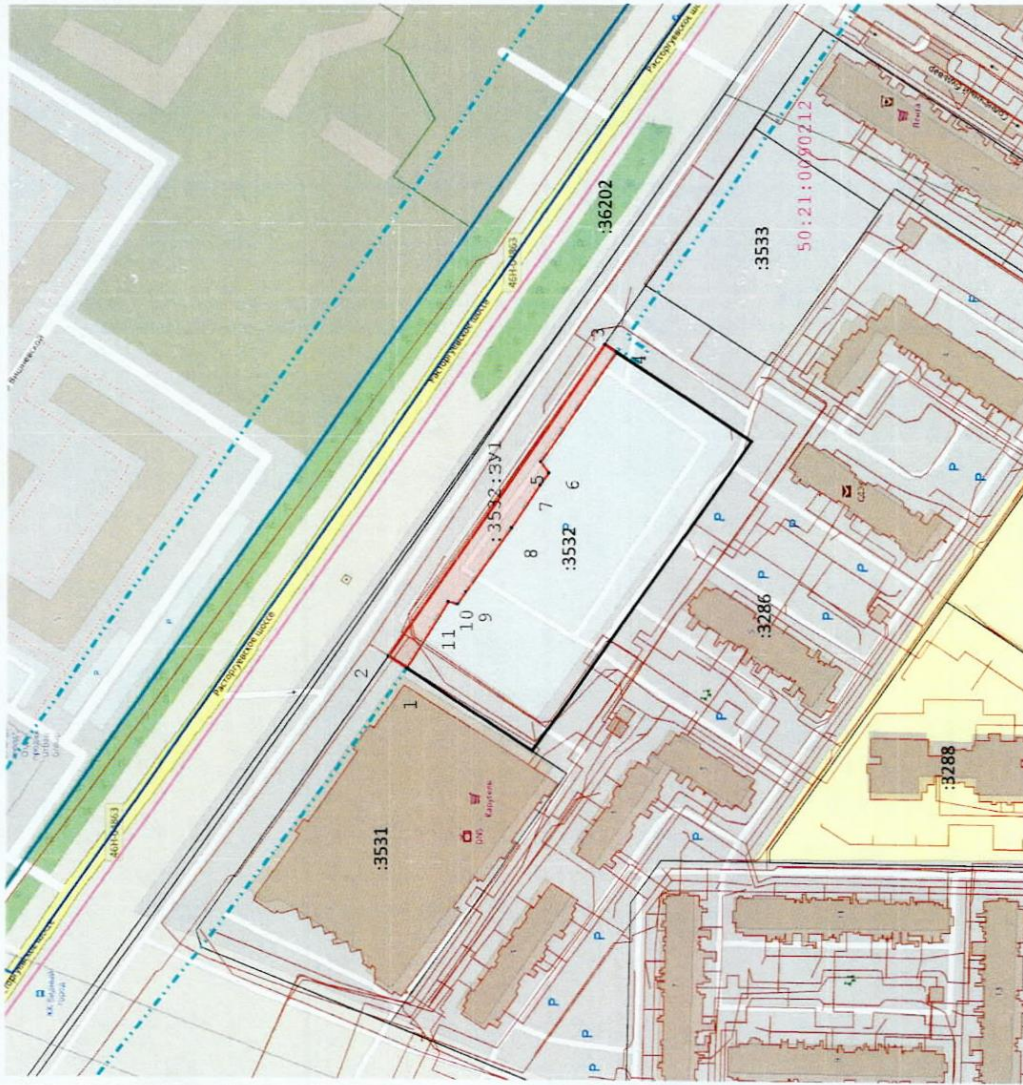
СХЕМА

Приложение 1
к распоряжению Министерства транспорта и дорожной
инфраструктуры Московской области
от 08.08.2022 № 608-Р
Утверждена
распоряжением Министерства транспорта и дорожной
инфраструктуры Московской области
от 21.04.2022 № 436-Р

Ситуационный план



Масштаб 1:4 000



Масштаб 1:2 000

Условные обозначения:

- 7 - вновь образованная характерная точка границы, сведения о которой достаточны для определения ее местоположения и ее номер
- граница образуемого земельного участка
- 267 - кадастровый номер и границы земельных участков, сведения о которых содержатся в ЕГРН
- границы и номер кадастрового квартала
- границы зоны планируемого размещения линейного объекта «Солищево – Бутово – Видное – Каширское шоссе – Молоково – Лыткарино – Тольшино – Красково – Железнодорожный» Дземмет 1
- участок, учтенный в ЕГРН, с КУМ50:21:0090212:3532

Система координат МСК-50, зона 2

Повыш. точки	Х, м	У, м
50:21:0090212:3532:ЗУ1 (площадь 1 255 кв м)		
1	444 379,74	2 196 981,71
2	444 386,93	2 196 986,63
3	444 302,65	2 197 113,43
4	444 298,07	2 197 110,33
5	444 327,69	2 197 066,07
6	444 324,48	2 197 061,56
7	444 327,85	2 197 056,59
8	444 338,93	2 197 039,17
9	444 356,81	2 197 012,82
10	444 360,05	2 197 007,78
11	444 363,67	2 197 008,82
1	444 379,74	2 196 981,71

Приложение 2
к распоряжению Министерства
транспорта и дорожной
инфраструктуры
Московской области
от 01.06.2022 № 608-Р

Перечень объектов недвижимого имущества, подлежащих изъятию
для государственных нужд Московской области

№	Наименование объекта		Адрес объекта (местоположение) в соответствии со сведениями Единого государственног о реестра прав на недвижимое имущество и сделок с ним	Кategori я земельно го участка	Вид разрешен ного использо вания/на значение	Обременения	Кадастровый (условный или инвентарный) номер	Правообла датель	Перечень правоустана вливающих/ право удостоверяю щих документов	Площадь общая, (кв. м)	Площадь изымаемая (кв. м)	Вид права
	Земельный участок	Объект недвижи мости, располож енный на земельно м участке (при наличии)										
1	Земельный участок	-	Московская область, Ленинский муниципальный район, сельское поселение Булатниковское , вблизи дер. Лопатино	Земли населенн ых пунктов	Обслужи вание автотран спорта	<p>Запись регистрации от 29.11.2017 № 50:21:0090212:3532-50/021/2017-9</p> <p>Запись регистрации от 13.04.2022 № 50:21:0090212:3532-50/128/2022-13</p> <p>Запись регистрации от 17.03.2022 № 50:21:0090212:3532-50/128/2022-12</p> <p>Запись регистрации от 21.02.2022 № 50:21:0090212:3532-50/128/2022-11</p> <p>Запись регистрации от 29.12.2021 № 50:21:0090212:3532-50/128/2021-10</p>	50:21:0090212:3532	ООО «Гранель»	<p>Запись регистрации от 30.05.2017 № 50:21:00902 12:3532- 50/021/2017- 7</p>	10524 (Десять тысяч пятьсот двадцать четыре)	1255 (Одна тысяча двести пятьдесят пять)	Собственность