

## ОПИСАНИЕ МЕСТОПОЛОЖЕНИЯ ГРАНИЦ

### Публичный сервитут в целях эксплуатации существующего объекта электросетевого хозяйства «ВЛ 35 кВ МКГЗ – Ленинская – 1»

(наименование объекта, местоположение границ которого описано  
(далее - объект))

#### Раздел 1

##### Сведения об объекте

Сведения об объекте		
N п/п	Характеристики объекта	Описание характеристик
1	2	3
1	Местоположение объекта	Московская область, Ленинский городской округ
2	Площадь объекта +/- величина погрешности определения площади (Р +/- Дельта Р)	191483 кв. м ± 153 кв.
3	Иные характеристики объекта	Публичный сервитут в целях эксплуатации существующего объекта электросетевого хозяйства «ВЛ 35 кВ МКГЗ – Ленинская – 1» сроком действия 49 лет в интересах Публичного акционерного общества «Россети Московский регион»

<b>Местоположение публичного сервитута: Московская область, Ленинский городской округ</b>			
<b>Система координат</b>		<b>МСК-50, 2 зона</b>	
<b>Метод определения координат</b>		<b>Аналитический</b>	
<b>Обозначение характерных точек границ публичного сервитута</b>	<b>Координаты, м</b>		
	<b>X</b>	<b>Y</b>	<b>Средняя квадратическая погрешность положения характерных точек (Mt), м</b>
<b>1</b>	<b>2</b>	<b>3</b>	<b>4</b>
1	446692,85	2205118,20	0,10
2	446696,30	2205128,30	0,10
3	446715,52	2205170,45	0,10
4	446724,50	2205190,81	0,10
5	446734,88	2205214,34	0,10
6	446778,59	2205281,37	0,10
7	446842,85	2205322,83	0,10
8	446833,75	2205328,27	0,10
9	446812,38	2205338,87	0,10
10	446756,95	2205303,12	0,10
11	446708,42	2205228,68	0,10
12	446699,17	2205207,74	0,10
13	446688,58	2205183,75	0,10
14	446662,41	2205143,45	0,10
15	446658,03	2205131,47	0,10
1	446692,85	2205118,20	0,10
16	446997,09	2205422,04	0,10
17	446968,79	2205439,49	0,10
18	446914,82	2205404,77	0,10
19	446878,85	2205381,65	0,10
20	446907,27	2205364,26	0,10
21	446931,04	2205379,52	0,10
16	446997,09	2205422,04	0,10
22	447103,24	2205490,27	0,10
23	447101,46	2205524,75	0,10
24	447031,96	2205480,13	0,10
25	447017,55	2205470,91	0,10
26	447047,68	2205454,59	0,10
27	447048,18	2205454,91	0,10
22	447103,24	2205490,27	0,10
28	449504,30	2205599,26	0,10
29	449487,80	2205598,88	0,10
30	449307,85	2205594,75	0,10
31	449122,56	2205591,47	0,10
32	448947,94	2205586,67	0,10

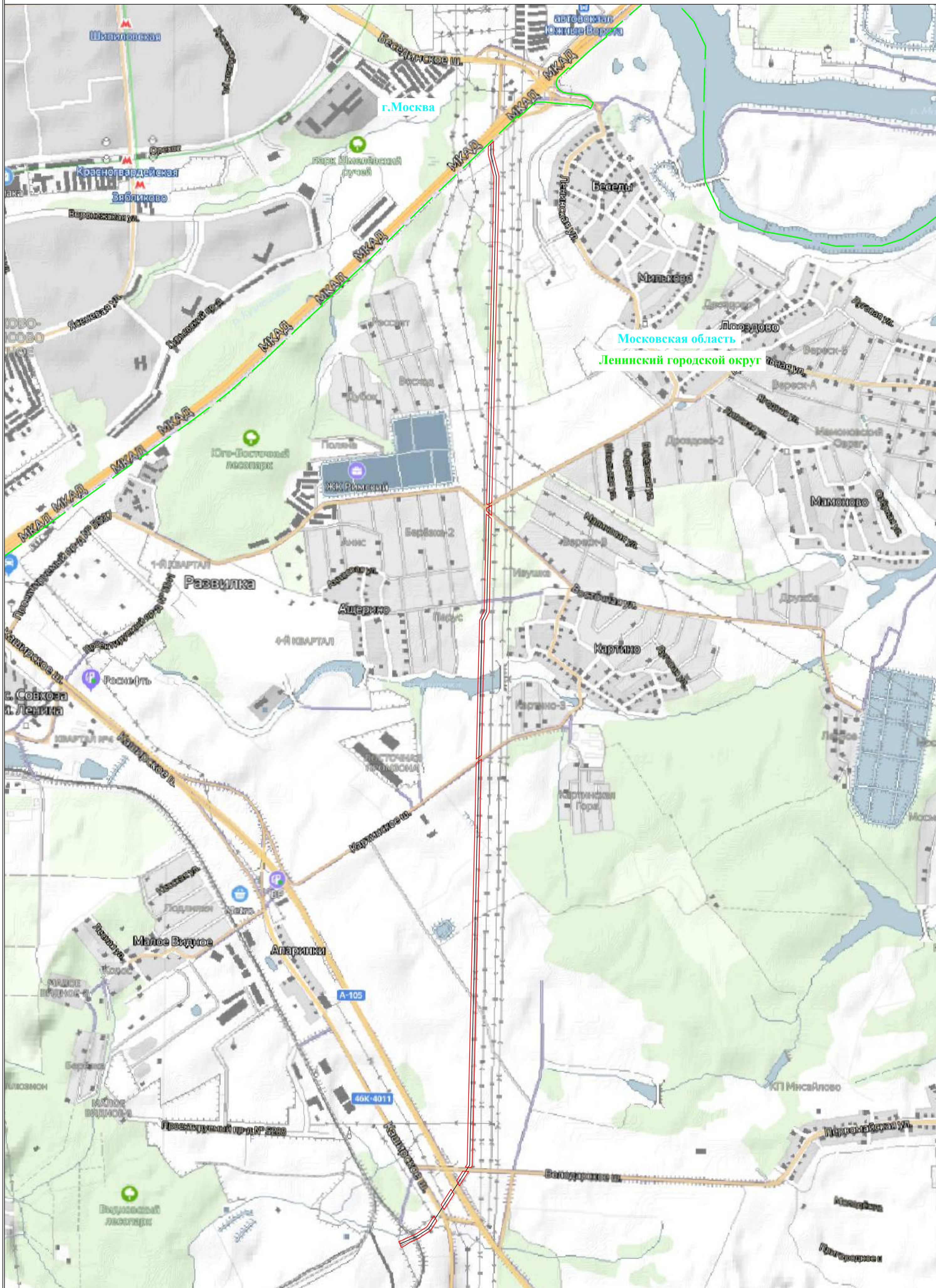
33	448777,87	2205582,85	0,10
34	448597,77	2205578,68	0,10
35	448422,92	2205574,79	0,10
36	448242,78	2205570,76	0,10
37	448091,65	2205567,26	0,10
38	448083,96	2205567,10	0,10
39	448058,05	2205566,50	0,10
40	447966,59	2205564,34	0,10
41	447838,17	2205561,59	0,10
42	447703,11	2205558,53	0,10
43	447523,30	2205554,43	0,10
44	447343,54	2205550,33	0,10
45	447133,74	2205545,49	0,10
46	447124,72	2205539,71	0,10
47	447125,52	2205524,32	0,10
48	447126,51	2205505,21	0,10
49	447142,86	2205515,71	0,10
50	447344,22	2205520,34	0,10
51	447523,98	2205524,44	0,10
52	447703,79	2205528,54	0,10
53	447838,83	2205531,59	0,10
54	447967,27	2205534,35	0,10
55	448058,75	2205536,48	0,10
56	448126,68	2205538,06	0,10
57	448135,06	2205538,24	0,10
58	448243,46	2205540,77	0,10
59	448423,58	2205544,80	0,10
60	448598,45	2205548,66	0,10
61	448778,55	2205552,86	0,10
62	448948,68	2205556,68	0,10
63	449123,24	2205561,47	0,10
64	449308,45	2205564,76	0,10
65	449482,73	2205568,75	0,10
28	449504,30	2205599,26	0,10
66	449506,39	2205569,32	0,10
67	449663,41	2205572,96	0,10
68	449813,11	2205576,32	0,10
69	449886,87	2205577,96	0,10
70	449972,14	2205579,86	0,10
71	450027,52	2205581,09	0,10
72	450172,23	2205585,14	0,10
73	450316,02	2205588,50	0,10
74	450370,23	2205615,11	0,10
75	450401,58	2205615,97	0,10
76	450417,92	2205616,32	0,10
77	450422,46	2205616,41	0,10
78	450590,22	2205619,93	0,10
79	450792,85	2205624,93	0,10

80	450934,66	2205628,20	0,10
81	450907,86	2205657,59	0,10
82	450792,17	2205654,93	0,10
83	450589,54	2205649,92	0,10
84	450426,38	2205646,49	0,10
85	450421,87	2205646,40	0,10
86	450400,86	2205645,96	0,10
87	450362,89	2205644,92	0,10
88	450308,72	2205618,35	0,10
89	450171,45	2205615,14	0,10
90	450026,76	2205611,08	0,10
91	449990,73	2205610,27	0,10
92	449900,70	2205608,28	0,10
93	449812,43	2205606,31	0,10
94	449662,73	2205602,95	0,10
95	449527,95	2205599,82	0,10
66	449506,39	2205569,32	0,10
96	450969,66	2205628,98	0,10
97	450973,29	2205637,35	0,10
98	450972,14	2205637,93	0,10
99	450976,00	2205645,00	0,10
100	450977,00	2205645,00	0,10
101	450979,00	2205648,00	0,10
102	450980,00	2205647,00	0,10
103	450986,50	2205659,36	0,10
104	450926,76	2205658,01	0,10
105	450939,27	2205644,14	0,10
106	450939,58	2205640,93	0,10
107	450941,58	2205640,96	0,10
108	450941,62	2205641,53	0,10
109	450951,63	2205630,64	0,10
110	450957,69	2205628,72	0,10
111	450962,43	2205628,82	0,10
112	450966,56	2205631,93	0,10
96	450969,66	2205628,98	0,10
113	451001,08	2205659,68	0,10
114	450998,00	2205654,00	0,10
115	450990,00	2205634,00	0,10
116	450992,81	2205632,13	0,10
117	450991,90	2205629,47	0,10
118	451166,59	2205633,36	0,10
119	451355,84	2205637,65	0,10
120	451507,84	2205640,98	0,10
121	451711,45	2205645,45	0,10
122	451918,11	2205649,97	0,10
123	452119,90	2205654,74	0,10
124	452318,57	2205659,07	0,10

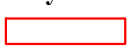
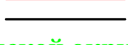

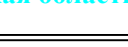
125	452520,44	2205663,52	0,10
126	452720,33	2205668,17	0,10
127	452903,19	2205671,46	0,10
128	453032,52	2205638,83	0,10
129	453078,38	2205639,29	0,10
130	453107,26	2205669,56	0,10
131	453036,10	2205668,87	0,10
132	452906,65	2205701,52	0,10
133	452719,71	2205698,17	0,10
134	452519,76	2205693,51	0,10
135	452317,91	2205689,06	0,10
136	452119,22	2205684,73	0,10
137	451917,43	2205679,98	0,10
138	451710,79	2205675,45	0,10
139	451507,18	2205671,00	0,10
140	451355,18	2205667,64	0,10
141	451165,91	2205663,36	0,10
113	451001,08	2205659,68	0,10



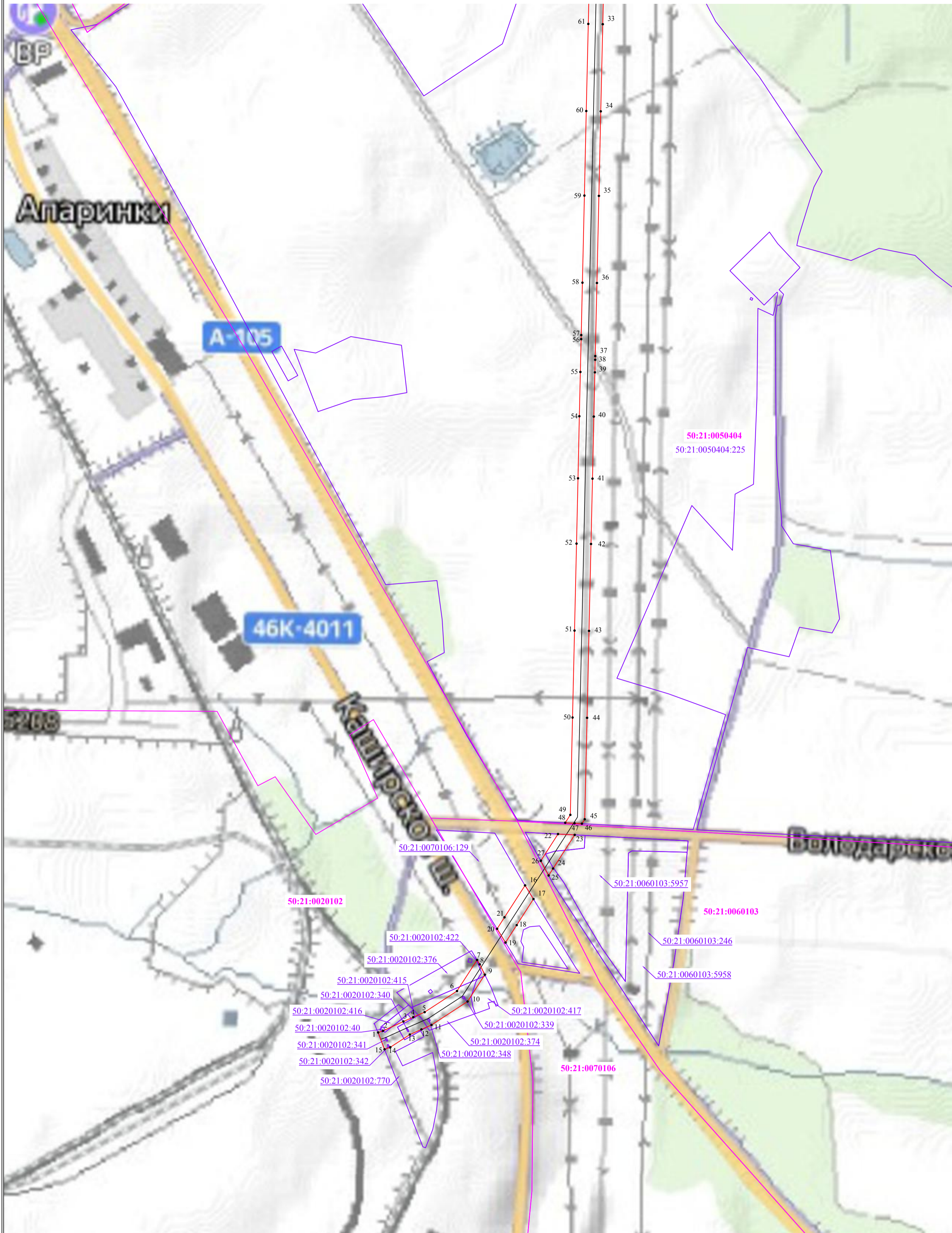
Схема расположения границ публичного сервитута



Используемые условные знаки и обозначения:

-  - проектные границы публичного сервитута
-  - обозначение линии электропередачи
-  - обозначение муниципального образования
-  - обозначение субъекта





Лист 1  
Масштаб 1:5000

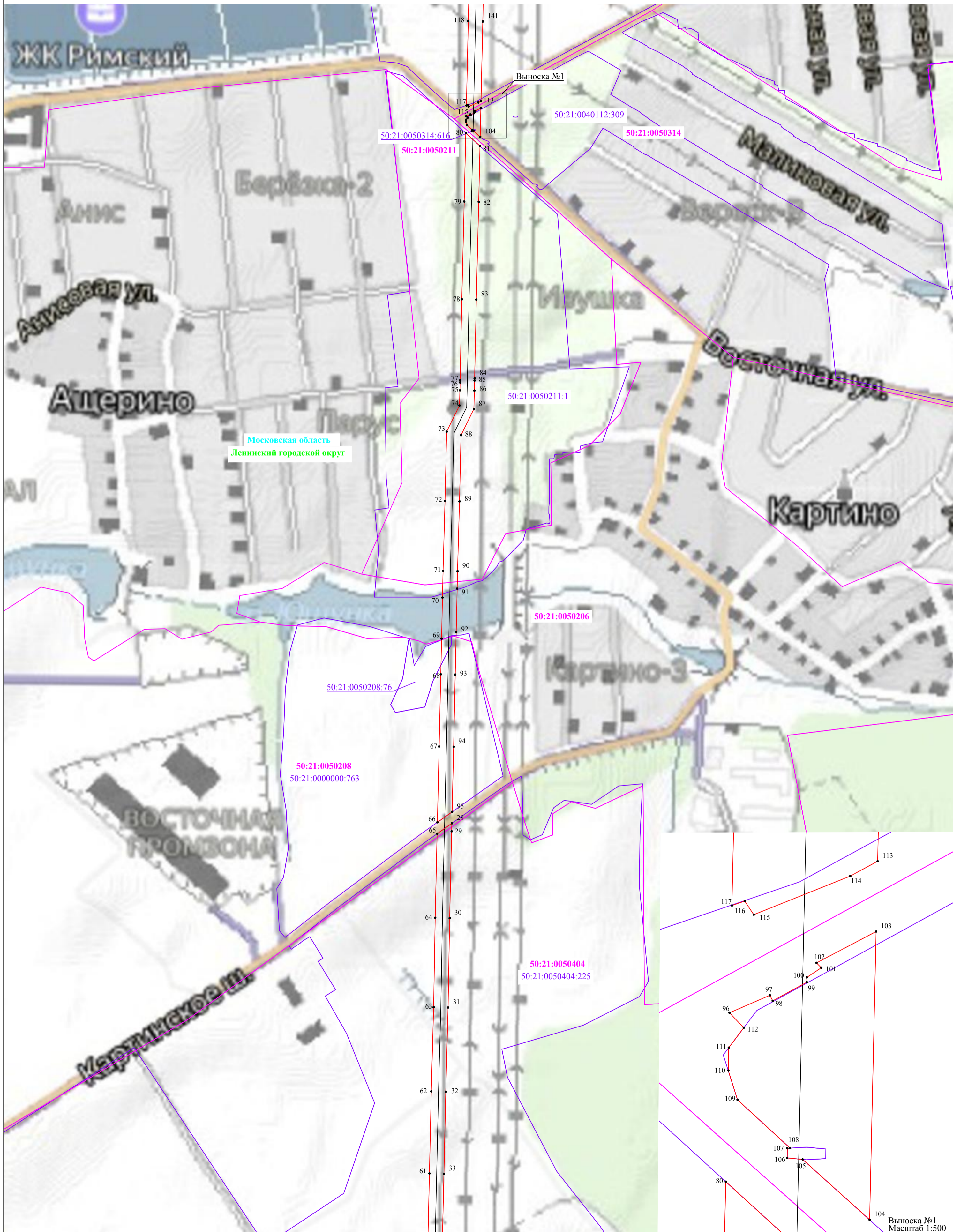
Используемые условные знаки и обозначения:

- - проектные границы публичного сервитута
- - границы земельных участков, в отношении которых испрашивается публичный сервитут
- - границы кадастровых кварталов, в отношении которых испрашивается публичный сервитут
- - обозначение линии электропередачи
- - - - установленные границы муниципального образования

- 1 - характеристическая точка проектных границ публичного сервитута
- 50:21:0020102 - обозначение номера кадастровых кварталов, в отношении которых испрашивается публичный сервитут
- 50:21:0020102:770 - обозначение кадастрового номера земельных участков, в отношении которых испрашивается публичный сервитут
- Ленинский городской округ - обозначение муниципального образования
- Московская область - обозначение субъекта



Схема расположения границ публичного сервитута



Лист 2  
Масштаб 1:5000

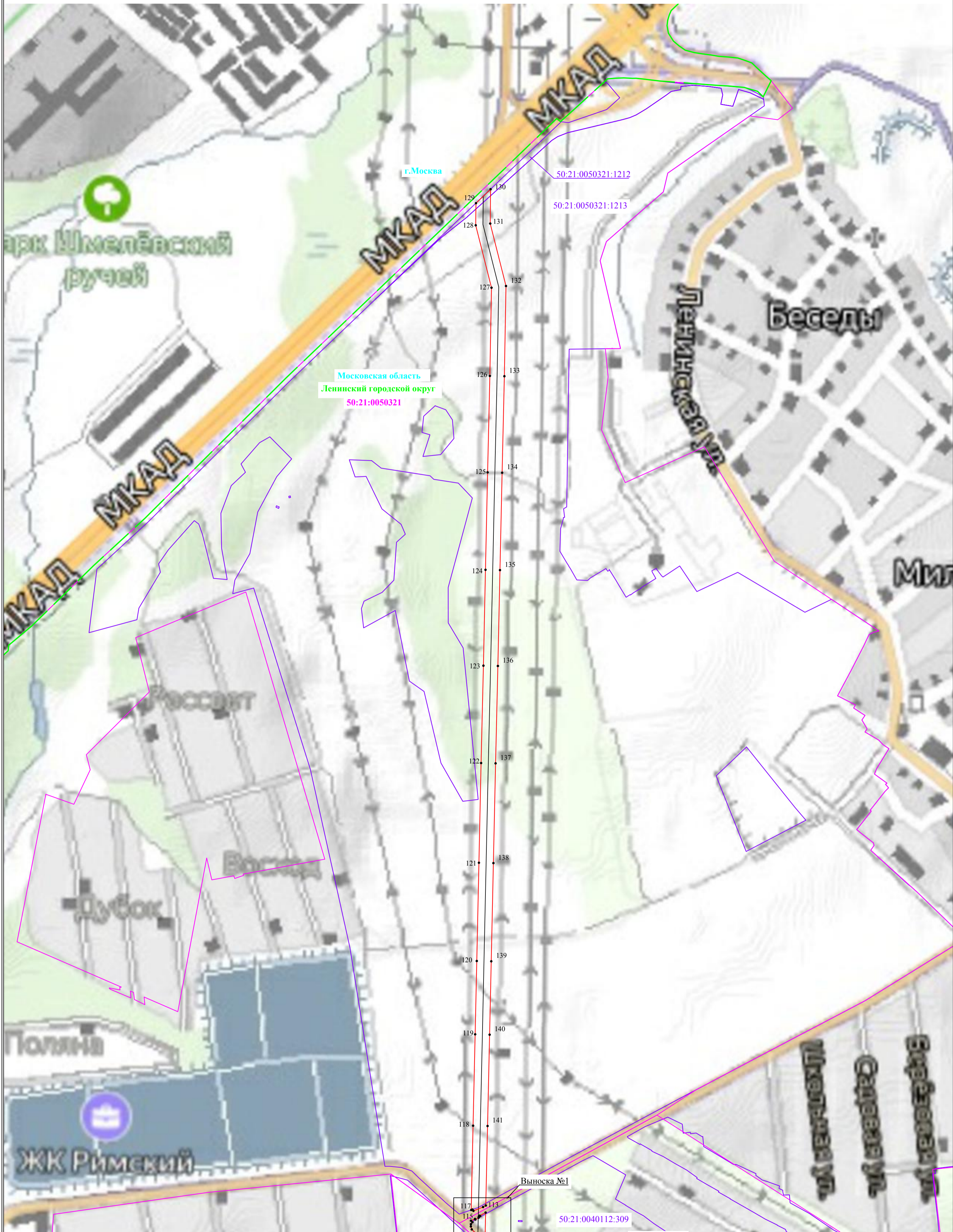
Используемые условные знаки и обозначения:

- - проектные границы публичного сервитута
- - границы земельных участков, в отношении которых испрашивается публичный сервитут
- - границы кадастровых кварталов, в отношении которых испрашивается публичный сервитут
- - обозначение линии электропередачи
- - установленные границы муниципального образования

- 1 - характерная точка проектных границ публичного сервитута
- 50:21:0020102 - обозначение номера кадастровых кварталов, в отношении которых испрашивается публичный сервитут
- 50:21:0020102:770 - обозначение кадастрового номера земельных участков, в отношении которых испрашивается публичный сервитут
- Ленинский городской округ - обозначение муниципального образования
- Московская область - обозначение субъекта

Выноска №1  
Масштаб 1:500





Лист 3  
Масштаб 1:5000

Используемые условные знаки и обозначения:

- - проектные границы публичного сервитута
- - границы земельных участков, в отношении которых испрашивается публичный сервитут
- - границы кадастровых кварталов, в отношении которых испрашивается публичный сервитут
- - обозначение линии электропередачи
- - установленные границы муниципального образования

- 1 - характеристическая точка проектных границ публичного сервитута
- 50:21:0020102 - обозначение номера кадастровых кварталов, в отношении которых испрашивается публичный сервитут
- 50:21:0020102:770 - обозначение кадастрового номера земельных участков, в отношении которых испрашивается публичный сервитут
- Ленинский городской округ - обозначение муниципального образования
- Московская область - обозначение субъекта