



# МИНИСТЕРСТВО ТРАНСПОРТА И ДОРОЖНОЙ ИНФРАСТРУКТУРЫ МОСКОВСКОЙ ОБЛАСТИ

## РАСПОРЯЖЕНИЕ

03.08.2023 № 58-Р

Московская область

### **Об изъятии объекта недвижимого имущества для государственных нужд Московской области**

В соответствии с Гражданским кодексом Российской Федерации, Земельным кодексом Российской Федерации, Федеральным законом от 25.10.2001 № 137-ФЗ «О введении в действие Земельного кодекса Российской Федерации», Федеральным законом от 05.04.2013 № 43-ФЗ «Об особенностях регулирования отдельных правоотношений в связи с присоединением к субъекту Российской Федерации – городу федерального значения Москве территорий и о внесении изменений в отдельные законодательные акты Российской Федерации», Федеральным законом от 31.07.2020 № 254-ФЗ «Об особенностях регулирования отдельных отношений в целях реализации приоритетных проектов по модернизации и расширению инфраструктуры и о внесении изменений в отдельные законодательные акты Российской Федерации», Законом Московской области от 07.06.1996 № 23/96-ОЗ «О регулировании земельных отношений в Московской области», постановлением Правительства Московской области от 04.10.2022 № 1069/35 «О досрочном прекращении реализации государственной программы Московской области «Развитие и функционирование дорожно-транспортного комплекса» на 2017-2026 годы и утверждении государственной программы Московской области «Развитие и функционирование дорожно-транспортного комплекса» на 2023-2027 годы», постановлением Правительства Московской области от 30.12.2020 № 1066/42 «Об утверждении документации по планировке территории для создания и эксплуатации сети автомобильных дорог общего пользования регионального значения Московской области «Солнцево – Бутово – Видное – Каширское шоссе – Молоково – Лыткарино – Томилино – Красково – Железнодорожный» на платной основе. Элемент 1. Участок автомобильной дороги от примыкания к автомобильной дороге Варшавское

011104\*



шоссе до примыкания к автомобильной дороге Каширское шоссе», постановлением Правительства Московской области от 10.08.2021 № 658/23 «О внесении изменений в документацию по планировке территории для создания и эксплуатации сети автомобильных дорог общего пользования регионального значения Московской области «Солнцево – Бутово – Видное – Каширское шоссе – Молоково – Лыткарино – Томилино – Красково – Железнодорожный» на платной основе. Элемент 1. Участок автомобильной дороги от примыкания к автомобильной дороге Варшавское шоссе до примыкания к автомобильной дороге Каширское шоссе», постановлением Правительства Московской области от 08.12.2021 № 1301/40 «Об утверждении изменений в документацию по планировке территории для создания и эксплуатации сети автомобильных дорог общего пользования регионального значения Московской области «Солнцево – Бутово – Видное – Каширское шоссе – Молоково – Лыткарино – Томилино – Красково – Железнодорожный» на платной основе. Элемент 1. Участок автомобильной дороги от примыкания к автомобильной дороге Варшавское шоссе до примыкания к автомобильной дороге Каширское шоссе», постановлением Правительства Московской области от 29.09.2022 № 1029/32 «О внесении изменений в документацию по планировке территории для создания и эксплуатации сети автомобильных дорог общего пользования регионального значения Московской области «Солнцево – Бутово – Видное – Каширское шоссе – Молоково – Лыткарино – Томилино – Красково – Железнодорожный» на платной основе. Элемент 1. Участок автомобильной дороги от примыкания к автомобильной дороге Варшавское шоссе до примыкания к автомобильной дороге Каширское шоссе», решением Градостроительного совета Московской области от 31.01.2023 № 4:

1. В целях создания и эксплуатации сети автомобильных дорог общего пользования регионального значения Московской области «Солнцево – Бутово – Видное – Каширское шоссе – Молоково – Лыткарино – Томилино – Красково – Железнодорожный» на платной основе изъять объекты недвижимого имущества согласно схеме (Приложение 1) и перечню объектов недвижимого имущества (Приложение 2), путем выкупа для государственных нужд Московской области.

2. Отделу земельных отношений и подготовки территории Управления земельно-имущественных отношений Министерства транспорта и дорожной инфраструктуры Московской области:

2.1. В течение семи дней со дня принятия настоящего распоряжения:

2.1.1. направить копию распоряжения собственникам изымаемых объектов недвижимого имущества заказным письмом с уведомлением о вручении;

2.1.2. совместно с органами местного самоуправления Ленинского городского округа Московской области обеспечить опубликование



(обнародование) настоящего распоряжения в печатных средствах массовой информации.

2.2. В течение десяти дней со дня принятия настоящего распоряжения направить копию в орган, осуществляющий государственную регистрацию прав на недвижимое имущество и сделок с ним.

2.3. Организовать работу по заключению с собственниками изымаемых объектов недвижимого имущества соглашения об изъятии недвижимого имущества путем выкупа по цене, основанной на результатах оценки рыночной стоимости изымаемых объектов недвижимого имущества, представленной Министерством имущественных отношений Московской области.

3. Управлению финансов и бухгалтерского учета Министерства транспорта и дорожной инфраструктуры Московской области осуществить расходы на мероприятия по изъятию объектов недвижимого имущества, указанных в приложении к настоящему распоряжению.

4. Управлению информационных технологий Министерства транспорта и дорожной инфраструктуры Московской области:

4.1. в течение семи дней со дня принятия настоящего распоряжения совместно с Министерством информационных и социальных коммуникаций Московской области осуществить размещение настоящего распоряжения на официальном сайте Правительства Московской области в информационно-телекоммуникационной сети «Интернет»;

4.2. в течение десяти дней со дня принятия настоящего распоряжения осуществить его размещение на официальном сайте Министерства транспорта и дорожной инфраструктуры Московской области в информационно-телекоммуникационной сети «Интернет».

5. Принять к сведению, что Министерство имущественных отношений Московской области обеспечивает проведение оценки рыночной стоимости изымаемых объектов недвижимого имущества.

6. Контроль за выполнением настоящего распоряжения оставляю за собой.

Заместитель министра  
транспорта и дорожной инфраструктуры  
Московской области



М.А. Шигабутдинов



**СХЕМА**

Приложение 1  
к распоряжению Министерства транспорта и дорожной  
инфраструктуры Московской области

от №  
03.02.2023 № 58-Р

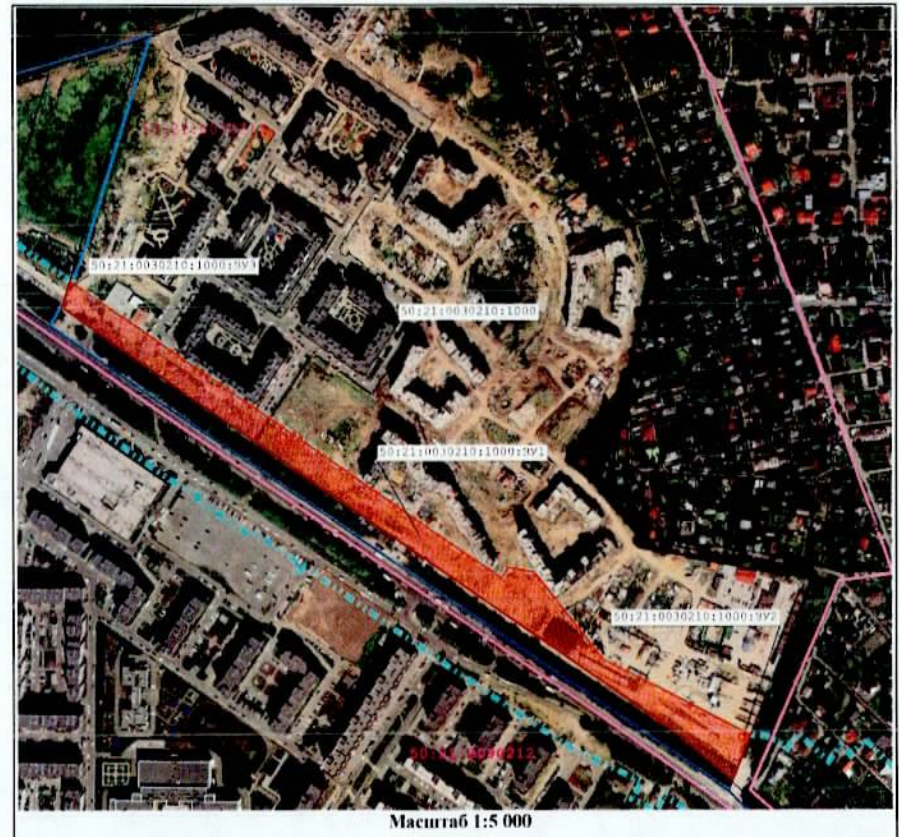


Масштаб 1:4 000

**Условные обозначения:**

- 7 - вновь образованная характерная точка границы, сведения о которой достаточны для определения ее местоположения и ее номер
- граница образуемого земельного участка
- :267 - кадастровый номер и границы земельных участков, сведения о которых содержатся в ЕГРН
- границы и номер кадастрового квартала
- границы зоны планируемого размещения линейного объекта «Солнцево – Бутово – Видное – Каширское шоссе – Молоково – Лыткарино – Томилкино – Красково – Железнодорожный» Элемент 1
- участок, учтенный в ЕГРН, с К№50:21:0030210:1000

**Ситуационный план**



Масштаб 1:5 000

**Система координат МСК-50, зона 2**

Имя точки	X, м	Y, м	Имя точки	X, м	Y, м	Имя точки	X, м	Y, м
50:21:0030210:1000:3У1 (площадь 24 688 кв м)			14	444 528,88	2 196 951,50	22	444 122,52	2 197 563,50
1	444 126,77	2 197 576,08	15	444 559,12	2 196 906,24	50:21:0030210:1000:3У2 (площадь 59 кв м)		
2	444 131,76	2 197 564,76	16	444 577,51	2 196 878,57	22	444 122,52	2 197 563,50
3	444 144,57	2 197 539,18	17	444 569,83	2 196 875,47	23	444 128,95	2 197 566,19
4	444 155,57	2 197 517,37	18	444 560,01	2 196 870,05	24	444 125,67	2 197 574,04
5	444 166,84	2 197 494,11	19	444 552,72	2 196 867,73	25	444 119,24	2 197 571,35
6	444 183,30	2 197 461,45	20	444 123,13	2 197 506,91	22	444 122,52	2 197 563,50
7	444 202,08	2 197 423,11	21	444 080,77	2 197 557,68	50:21:0030210:1000:3У3 (площадь 34 кв м)		
8	444 288,37	2 197 353,23	1	444 126,77	2 197 576,08	26	444 579,13	2 196 876,14
9	444 292,88	2 197 326,94				16	444 577,51	2 196 878,57
10	444 282,58	2 197 320,10	22	444 122,52	2 197 563,50	17	444 569,83	2 196 875,47
11	444 374,42	2 197 181,66	23	444 128,95	2 197 566,19	18	444 560,01	2 196 870,05
12	444 435,97	2 197 090,58	24	444 125,67	2 197 574,04	26	444 579,13	2 196 876,14
13	444 518,89	2 196 966,47	25	444 119,24	2 197 571,35			



Перечень объектов недвижимого имущества, подлежащих изъятию  
для государственных нужд Московской области

№	Наименование объекта		Адрес объекта (местоположение) в соответствии со сведениями Единого государственного реестра прав на недвижимое имущество и сделок с ним	Категория земельного участка	Вид разрешенного использования/наз начение	Обремене ния	Кадастровый (условный или инвентарный) номер	Правообладатель	Перечень правоустана вливающих/ право удостоверяю щих документов	Площадь общая, (кв. м)	Площадь изымаемая (кв. м)	Вид права	
	Земельный участок	Объект недвижи мости, располож енный на земельно м участке (при наличии)											
1	Земельный участок	-	Московская область, Ленинский муниципальный район, городское поселение Видное, г. Видное, в районе 4 км автомобильной дороги М-2 «Крым»- Федюково	Земли населенны х пунктов	Среднеэтажное жилищное строительство	-	50:21:0030210:1000	Публично- правовая компания «Фонд защиты прав граждан- участников долевого строительства»	Запись регистраци и от 29.04.2019 № 50:21:0030 210:1000- 50/001/201 9-5453	293055 (Двести девяност о три тысячи пятьдесят пять)	24688 (Двадцать четыре тысячи шестьсот восемьдесят восемь)	Аренда	
											59 (Пятьдесят девять)		
											34 (Тридцать четыре)		