



МИНИСТЕРСТВО ТРАНСПОРТА И ДОРОЖНОЙ ИНФРАСТРУКТУРЫ МОСКОВСКОЙ ОБЛАСТИ

РАСПОРЯЖЕНИЕ

09.12.2021 № 904-Р

Московская область

Об изъятии объекта недвижимого имущества для государственных нужд Московской области

В соответствии с Гражданским кодексом Российской Федерации, Земельным кодексом Российской Федерации, Федеральным законом от 25.10.2001 № 137-ФЗ «О введении в действие Земельного кодекса Российской Федерации», Федеральным законом от 05.04.2013 № 43-ФЗ «Об особенностях регулирования отдельных правоотношений в связи с присоединением к субъекту Российской Федерации – городу федерального значения Москве территорий и о внесении изменений в отдельные законодательные акты Российской Федерации», Федеральным законом от 31.07.2020 № 254-ФЗ «Об особенностях регулирования отдельных отношений в целях модернизации и расширения магистральной инфраструктуры и о внесении изменений в отдельные законодательные акты Российской Федерации», Законом Московской области от 07.06.1996 № 23/96-ОЗ «О регулировании земельных отношений в Московской области», постановлением Правительства Московской области от 25.10.2016 № 782/39 «Об утверждении государственной программы Московской области «Развитие и функционирование дорожно-транспортного комплекса» на 2017-2026 годы», постановлением Правительства Московской области от 30.12.2020 № 1066/42 «Об утверждении документации по планировке территории для создания и эксплуатации сети автомобильных дорог общего пользования регионального значения Московской области «Солнцево – Бутово – Видное – Каширское шоссе – Молоково – Лыткарино – Томилино – Красково – Железнодорожный» на платной основе. Элемент 1. Участок автомобильной дороги от примыкания к автомобильной дороге Варшавское шоссе до примыкания к автомобильной дороге Каширское шоссе», постановлением Правительства Московской области от 10.08.2021 № 658/23 «О внесении изменений в документацию по планировке

008025 *

территории для создания и эксплуатации сети автомобильных дорог общего пользования регионального значения Московской области «Солнцево – Бутово – Видное – Каширское шоссе – Молоково – Лыткарино – Томилино – Красково – Железнодорожный» на платной основе. Элемент 1. Участок автомобильной дороги от примыкания к автомобильной дороге Варшавское шоссе до примыкания к автомобильной дороге Каширское шоссе распоряжением Министерства транспорта и дорожной инфраструктуры Московской области от 22.11.2021 № 810-Р «Об утверждении схемы расположения земельного участка на кадастровом плане территории», решением Градостроительного совета Московской области от 23.11.2021 № 45:

1. В целях создания и эксплуатации сети автомобильных дорог общего пользования регионального значения Московской области «Солнцево – Бутово – Видное – Каширское шоссе – Молоково – Лыткарино – Томилино – Красково – Железнодорожный» на платной основе изъять объекты недвижимого имущества согласно схеме (Приложение 1) и перечню объектов недвижимого имущества (Приложение 2), путем выкупа для государственных нужд Московской области.

2. Отделу земельных отношений и подготовки территории Управления земельно-имущественных отношений Министерства транспорта и дорожной инфраструктуры Московской области:

2.1. В течение семи дней со дня принятия настоящего распоряжения:

2.1.1. направить копию распоряжения собственникам изымаемых объектов недвижимого имущества заказным письмом с уведомлением о вручении;

2.1.2. совместно с органами местного самоуправления Ленинского городского округа Московской области обеспечить опубликование (обнародование) настоящего распоряжения в печатных средствах массовой информации.

2.2. В течение десяти дней со дня принятия настоящего распоряжения направить копию в орган, осуществляющий государственную регистрацию прав на недвижимое имущество и сделок с ним.

2.3. Организовать работу по заключению с собственниками изымаемых объектов недвижимого имущества соглашения об изъятии недвижимого имущества путем выкупа по цене, основанной на результатах оценки рыночной стоимости изымаемых объектов недвижимого имущества, представленной Министерством имущественных отношений Московской области.

3. Управлению финансов и бухгалтерского учета Министерства транспорта и дорожной инфраструктуры Московской области осуществить расходы на мероприятия по изъятию объектов недвижимого имущества, указанных в приложении к настоящему распоряжению.

4. Управлению информационных технологий Министерства транспорта и дорожной инфраструктуры Московской области совместно с Главным управлением по информационной политике Московской области в течение семи дней обеспечить опубликование (обнародование) настоящего распоряжения на официальном сайте Правительства Московской области в информационно-телекоммуникационной сети «Интернет»:

4.1. в течение семи дней со дня принятия настоящего распоряжения совместно с Главным управлением по информационной политике Московской области осуществить размещение настоящего распоряжения на официальном сайте Правительства Московской области в информационно-телекоммуникационной сети «Интернет»;

4.2. в течение десяти дней со дня принятия настоящего распоряжения осуществить его размещение на официальном сайте Министерства транспорта и дорожной инфраструктуры Московской области в информационно-телекоммуникационной сети «Интернет».

5. Принять к сведению, что Министерство имущественных отношений Московской области обеспечивает проведение оценки рыночной стоимости изымаемых объектов недвижимого имущества.

6. Контроль за выполнением настоящего распоряжения оставляю за собой.

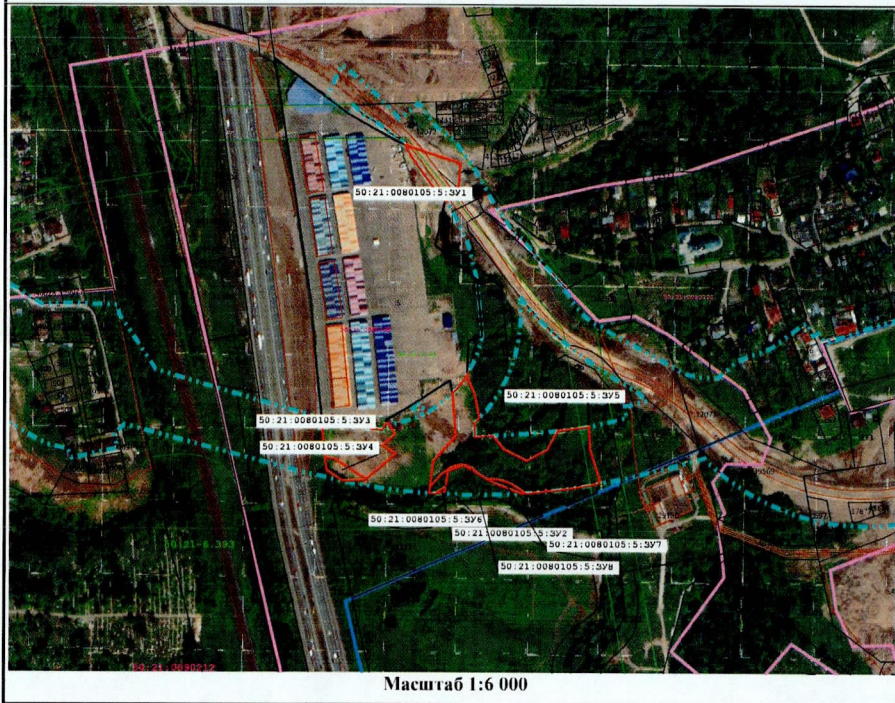
Первый заместитель министра
транспорта и дорожной инфраструктуры
Московской области



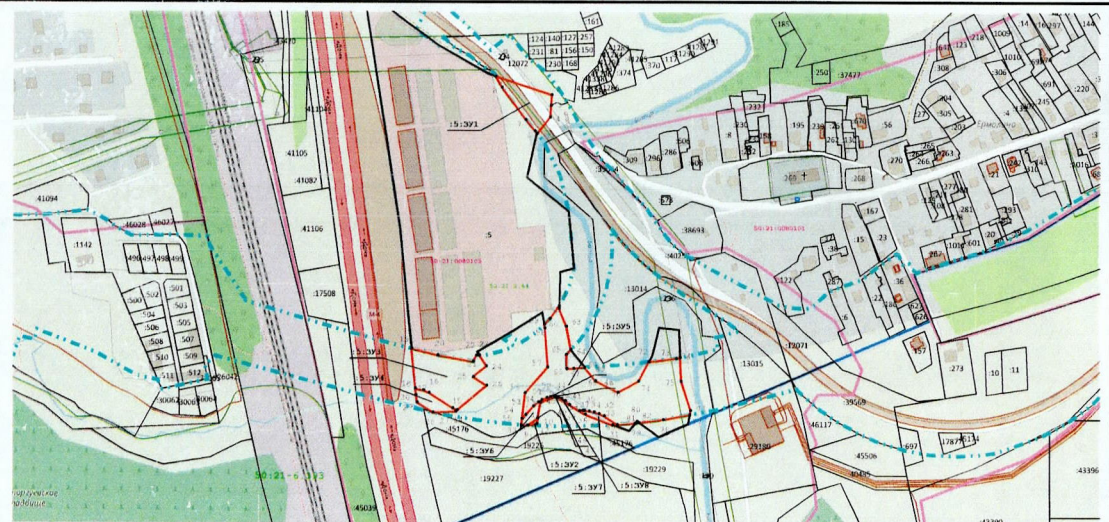
А.В. Кротова

Приложение 1
к распоряжению Министерства транспорта и дорожной
инфраструктуры Московской области
от 09.12.21 № 904-Р

Утверждена
распоряжением Министерства транспорта и дорожной
инфраструктуры Московской области
от 22.11.2021 № 810-Р



Масштаб 1:6 000



Масштаб 1:6 000

Условные обозначения:

- 7 - вновь образованная характерная точка границы, сведения о которой достаточны для определения ее местоположения и ее номер
- /// - граница образуемого земельного участка
- 267 - кадастровый номер и границы земельных участков, сведения о которых содержатся в ЕГРН
- 50:21:0050404 - границы и номер кадастрового квартала
- границы зоны планируемого размещения линейного объекта «Солнцево – Бутово – Видное – Каширское шоссе – Молоково – Лыткарино – Томилино – Красково – Железнодорожный» Элемент 1
- участок, учтенный в ЕГРН, с К№50:21:0080105:5

Система координат МСК-50, зона 2

Имя точки	X, м	Y, м	Имя точки	X, м	Y, м	Имя точки	X, м	Y, м	Имя точки	X, м	Y, м	Имя точки	X, м	Y, м	Имя точки	X, м	Y, м
50:21:0080105:5:3У1 (площадь 2 026 кв.м.)			19	444 180,86	2 200 635,46	33	444 104,91	2 200 862,22	56	444 129,08	2 200 772,63	79	444 094,20	2 200 910,86	38	444 108,25	2 200 838,86
1	444 499,94	2 200 736,65	20	444 173,18	2 200 667,17	34	444 106,69	2 200 856,51	57	444 159,58	2 200 800,00	80	444 095,72	2 200 908,68	37	444 108,66	2 200 842,87
2	444 478,33	2 200 804,58	21	444 165,84	2 200 709,69	35	444 107,90	2 200 850,71	58	444 205,18	2 200 796,61	81	444 093,73	2 200 906,92	36	444 108,56	2 200 844,79
3	444 466,12	2 200 803,70	22	444 172,76	2 200 713,56	36	444 108,56	2 200 844,79	59	444 209,47	2 200 795,73	82	444 093,59	2 200 905,76	35	444 107,90	2 200 850,71
4	444 452,29	2 200 802,71	23	444 173,06	2 200 717,57	37	444 108,66	2 200 842,87	60	444 216,19	2 200 802,67	31	444 092,04	2 200 884,56	34	444 106,69	2 200 856,51
5	444 432,91	2 200 786,82	24	444 160,58	2 200 725,77	38	444 108,25	2 200 838,86	61	444 231,49	2 200 813,80	50:21:0080105:5:3У6 (площадь 354 кв.м.)			33	444 104,91	2 200 862,22
6	444 436,15	2 200 784,12	25	444 147,92	2 200 710,00	39	444 108,16	2 200 838,44	62	444 228,26	2 200 813,69	83	444 091,41	2 200 768,14	32	444 102,17	2 200 868,51
7	444 449,16	2 200 773,04	26	444 137,79	2 200 725,90	40	444 115,03	2 200 826,45	63	444 207,53	2 200 822,67	55	444 098,76	2 200 769,01	31	444 092,04	2 200 884,56
8	444 487,14	2 200 743,89	14	444 108,87	2 200 690,47	41	444 115,22	2 200 826,30	64	444 179,87	2 200 828,11	54	444 103,41	2 200 773,25	85	444 091,62	2 200 878,82
1	444 499,94	2 200 736,65	50:21:0080105:5:3У4 (площадь 683 кв.м.)			42	444 119,79	2 200 821,50	65	444 174,21	2 200 822,67	53	444 113,56	2 200 782,73	86	444 104,06	2 200 845,61
50:21:0080105:5:3У2 (площадь 38 кв.м.)			14	444 108,87	2 200 690,47	43	444 122,34	2 200 816,97	66	444 157,75	2 200 823,24	52	444 118,45	2 200 788,89	39	444 108,16	2 200 838,44
9	444 091,11	2 200 775,37	27	444 107,29	2 200 688,54	44	444 123,67	2 200 813,19	67	444 157,94	2 200 831,51	51	444 121,24	2 200 793,00	50:21:0080105:5:3У8 (площадь 20 кв.м.)		
10	444 099,19	2 200 787,65	28	444 105,99	2 200 661,56	45	444 124,12	2 200 810,56	68	444 159,19	2 200 844,70	50	444 123,69	2 200 799,03	40	444 115,03	2 200 826,45
11	444 099,41	2 200 788,00	29	444 117,78	2 200 642,26	46	444 124,65	2 200 809,64	69	444 143,42	2 200 858,12	49	444 124,51	2 200 803,52	45	444 124,12	2 200 810,56
12	444 092,86	2 200 786,97	30	444 126,15	2 200 640,95	47	444 124,40	2 200 808,96	70	444 129,86	2 200 885,22	48	444 124,56	2 200 808,04	44	444 123,67	2 200 813,19
13	444 091,08	2 200 776,15	18	444 133,87	2 200 640,18	48	444 124,56	2 200 808,04	71	444 142,90	2 200 910,24	47	444 124,40	2 200 808,96	43	444 122,34	2 200 816,97
9	444 091,11	2 200 775,37	17	444 131,99	2 200 649,82	49	444 124,51	2 200 803,52	72	444 165,57	2 200 922,86	84	444 117,88	2 200 790,88	42	444 119,79	2 200 821,50
50:21:0080105:5:3У3 (площадь 4 075 кв.м.)			16	444 129,28	2 200 656,67	50	444 123,69	2 200 799,03	73	444 169,59	2 200 955,96	11	444 099,41	2 200 788,00	41	444 115,22	2 200 826,30
14	444 108,87	2 200 690,47	15	444 111,31	2 200 685,16	51	444 121,24	2 200 793,00	74	444 170,49	2 200 960,53	10	444 099,19	2 200 787,65	40	444 115,03	2 200 826,45
15	444 111,31	2 200 685,16	14	444 108,87	2 200 690,47	52	444 118,45	2 200 788,89	75	444 142,63	2 200 961,85	9	444 091,11	2 200 775,37			
16	444 129,28	2 200 656,67	50:21:0080105:5:3У5 (площадь 10 640 кв.м.)			53	444 113,56	2 200 782,73	76	444 108,49	2 200 973,31	83	444 091,41	2 200 768,14			
17	444 131,99	2 200 649,82	31	444 092,04	2 200 884,56	54	444 103,41	2 200 773,25	77	444 103,55	2 200 972,26	50:21:0080105:5:3У7 (площадь 229 кв.м.)					
18	444 133,87	2 200 640,18	32	444 102,17	2 200 868,51	55	444 098,76	2 200 769,01	78	444 097,75	2 200 940,33	39	444 108,16	2 200 838,44			

Приложение 2
к распоряжению Министерства
транспорта и дорожной
инфраструктуры
Московской области
от 09.12.21 № 904-Р

Перечень объектов недвижимого имущества, подлежащих изъятию
для государственных нужд Московской области

№	Наименование объекта		Адрес объекта (местоположение) в соответствии со сведениями Единого государственного реестра прав на недвижимое имущество и сделок с ним	Категория земельного участка	Вид разреше нного использо вания/на значение	Обременени я	Кадастровый (условный или инвентарный) номер	Правообладатель	Перечень правоустанав ливающих/ право удостоверяющ их документов	Площадь общая, (кв. м)	Площадь изымаемая (кв. м)	Вид права
	Земельный участок	Объект недвижимос ти, расположен ный на земельном участке (при наличии)										
1	Земельный участок	-	установлено относительно ориентира, расположенного в границах участка. Почтовый адрес ориентира: обл. Московская, р- н Ленинский, городское поселение Видное, в районе 26 км автодороги М-4 «Дон», южнее д.Ермолино	Земли населенных пунктов	Торговые центры	Запись регистрации от 09.06.2018 № 50:21:0080105 :5- 50/028/2018-2	50:21:0080105:5	Общество с ограниченной ответственностью «Ермолино 8»	Запись регистрации от 28.06.2012 № 50-50- 21/069/2012-433	83330 (Восемьдесят три тысячи триста тридцать)	2026 (Две тысячи двадцать шесть) 38 (Тридцать восемь) 4075 (Четыре тысячи семьдесят пять) 683 (Шестьсот восемьдесят три) 10640 (Десять тысяч шестьсот сорок) 354 (Триста пятьдесят четыре) 229 (Двести двадцать девять) 20 (Двадцать)	Собственность