



МИНИСТЕРСТВО ТРАНСПОРТА И ДОРОЖНОЙ ИНФРАСТРУКТУРЫ МОСКОВСКОЙ ОБЛАСТИ

РАСПОРЯЖЕНИЕ

20.07.2021 № 43д-Р

Московская область

Об изъятии объекта недвижимого имущества для государственных нужд Московской области

В соответствии с Гражданским кодексом Российской Федерации, Земельным кодексом Российской Федерации, Федеральным законом от 25.10.2001 № 137-ФЗ «О введении в действие Земельного кодекса Российской Федерации», Федеральным законом от 05.04.2013 № 43-ФЗ «Об особенностях регулирования отдельных правоотношений в связи с присоединением к субъекту Российской Федерации – городу федерального значения Москве территорий и о внесении изменений в отдельные законодательные акты Российской Федерации», Законом Московской области от 07.06.1996 № 23/96-ОЗ «О регулировании земельных отношений в Московской области», постановлением Правительства Московской области от 25.10.2016 № 782/39 «Об утверждении государственной программы Московской области «Развитие и функционирование дорожно-транспортного комплекса на 2017-2026 годы», постановлением Правительства Московской области от 30.12.2020 № 1067/44 «Об утверждении документации по планировке территории для создания и эксплуатации сети автомобильных дорог общего пользования регионального значения Московской области «Солнцево – Бутово – Видное – Каширское шоссе – Молоково – Лыткарино – Томилино – Красково – Железнодорожный» на платной основе. Элемент 2. Участок автомобильной дороги от примыкания к автомобильной дороге Каширское шоссе до примыкания к автомобильной дороге Москва-Жуковский», распоряжением Министерства транспорта и дорожной инфраструктуры Московской области от 12.07.2021 № 385-Р «Об утверждении схемы расположения земельного участка на кадастровом плане территории», решением Градостроительного совета Московской области от 13.07.2021 № 26:

007627 *

1. В целях создания и эксплуатации сети автомобильных дорог общего пользования регионального значения Московской области «Солнцево – Бутово – Видное – Каширское шоссе – Молоково – Лыткарино – Томилино – Красково – Железнодорожный» на платной основе изъять объекты недвижимого имущества согласно схеме (Приложение 1) и перечню объектов недвижимого имущества (Приложение 2), путем прекращения права и возмещения убытков для государственных нужд Московской области.

2. Отделу земельных отношений и подготовки территории Управления земельно-имущественных отношений Министерства транспорта и дорожной инфраструктуры Московской области:

2.1. В течение семи дней со дня принятия настоящего распоряжения:

2.1.1. направить копию распоряжения правообладателям изымаемых объектов недвижимого имущества заказным письмом с уведомлением о вручении;

2.1.2. совместно с органами местного самоуправления Ленинского городского округа Московской области обеспечить опубликование (обнародование) настоящего распоряжения в печатных средствах массовой информации.

2.2. В течение десяти дней со дня принятия настоящего распоряжения направить копию в орган, осуществляющий государственную регистрацию прав на недвижимое имущество и сделок с ним.

2.3. Организовать работу по заключению с правообладателями изымаемых объектов недвижимого имущества соглашения об изъятии недвижимого имущества путем выкупа по цене, основанной на результатах оценки рыночной стоимости изымаемых объектов недвижимого имущества, представленной Министерством земельных отношений Московской области.

3. Управлению финансов и бухгалтерского учета Министерства транспорта и дорожной инфраструктуры Московской области осуществить расходы на мероприятия по изъятию объектов недвижимого имущества, указанных в приложении к настоящему распоряжению.

4. Управлению информационных технологий Министерства транспорта и дорожной инфраструктуры Московской области совместно с Главным управлением по информационной политике Московской области в течение семи дней обеспечить опубликование (обнародование) настоящего распоряжения на официальном сайте Правительства Московской области в информационно-телекоммуникационной сети «Интернет»:

4.1. в течение семи дней со дня принятия настоящего распоряжения совместно с Главным управлением по информационной политике Московской области осуществить размещение настоящего распоряжения на официальном

сайте Правительства Московской области в информационно-телекоммуникационной сети «Интернет»;

4.2. в течение десяти дней со дня принятия настоящего распоряжения осуществить его размещение на официальном сайте Министерства транспорта и дорожной инфраструктуры Московской области в информационно-телекоммуникационной сети «Интернет».

5. Принять к сведению, что Министерство имущественных отношений Московской области обеспечивает проведение оценки рыночной стоимости изымаемых объектов недвижимого имущества.

6. Контроль за выполнением настоящего распоряжения оставляю за собой.

Первый заместитель министра
транспорта и дорожной инфраструктуры
Московской области



А.В. Кротова

Условные обозначения:

- 1 - новая характерная точка границы земельного участка и её номер
- границы образуемого земельного участка
- границы существующих земельных участков по сведениям ЕГРН
- 50:21:0080306:2599:3У1 - обозначение образуемого земельного участка
- :497 - кадастровый номер земельного участка
- граница кадастрового квартала
- 50:21:0080306 - номер кадастрового квартала
- граница зоны планируемого размещения линейного объекта «Солнцево-Бутово-Видное-Каширское шоссе-Молоково-Лыткарино-Томилино-Красково-Железнодорожный» элемент 2
- участок, учтенный в ЕГРН, с КН 50:21:0080306:2599

СХЕМА

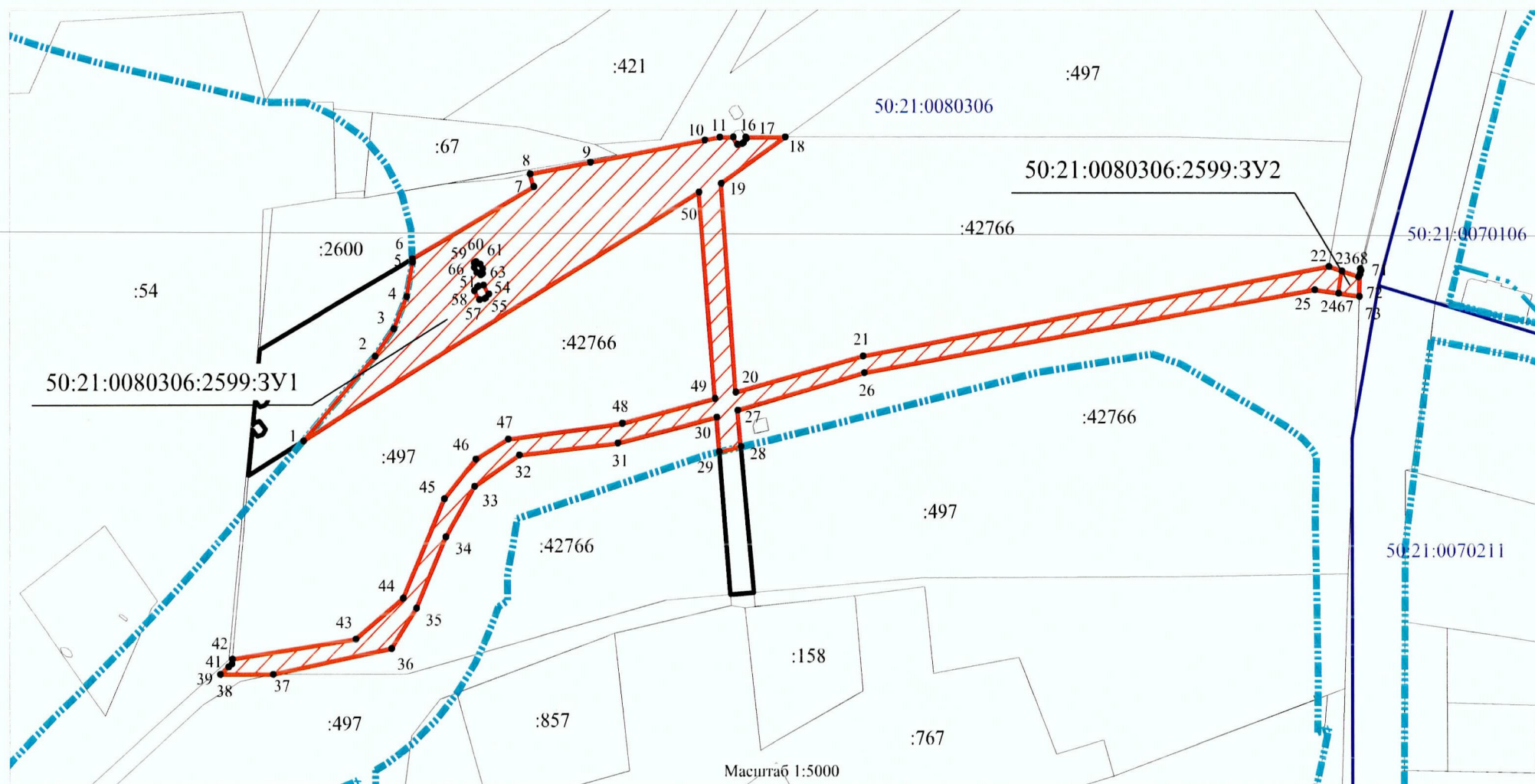
расположения земельного участка или земельных участков на кадастровом плане территории

Приложение 1

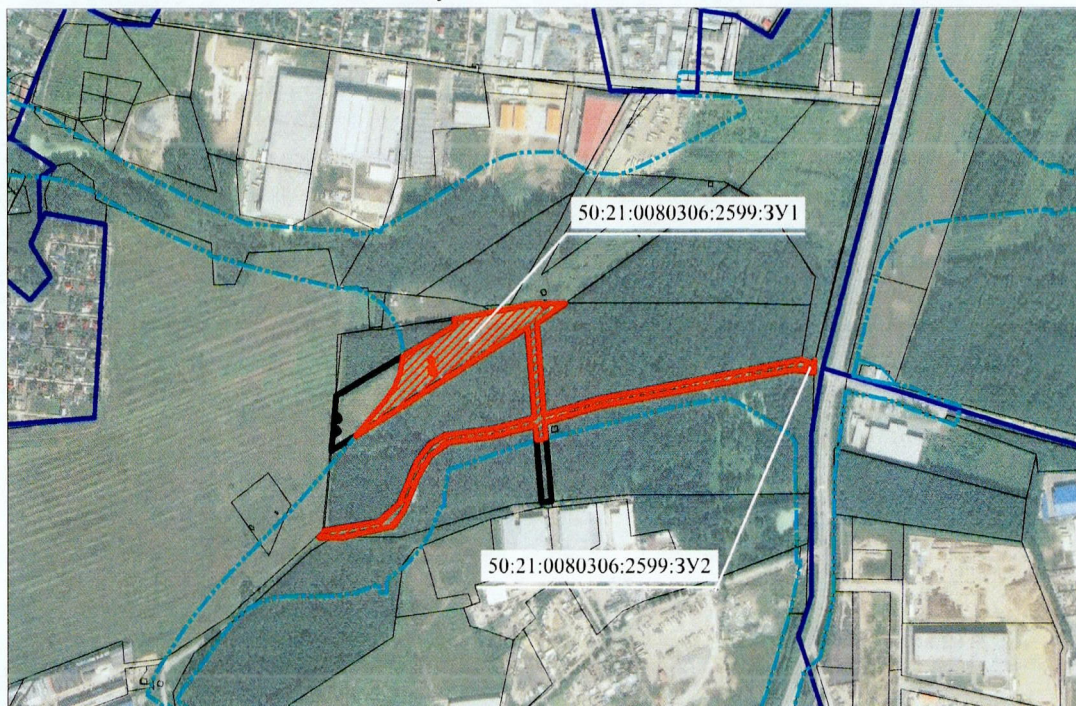
к распоряжению Министерства транспорта и дорожной инфраструктуры Московской области от *20.07.2021* № *432-Р*

Утверждена

распоряжением Министерства транспорта и дорожной инфраструктуры Московской области от 12.07.2021 № 385-Р



Ситуационный план



СХЕМА

расположения земельного участка или земельных участков на кадастровом плане территории

Система координат: МСК-50, зона 2

Масштаб 1:15000

Условный номер земельного участка 50:21:0080306:2599:3У1		
Площадь земельного участка 47843 м ²		
Обозначение характерных точек границ	Координаты, м	
	X	Y
1	443810.41	2203964.47
2	443882.99	2204028.34
3	443906.61	2204045.01
4	443934.23	2204056.55
5	443963.72	2204061.73
6	443966.70	2204061.59
7	444028.76	2204170.14
8	444039.90	2204166.85
9	444050.00	2204220.57
10	444069.28	2204323.09
11	444071.84	2204336.68
12	444071.84	2204348.72
13	444065.51	2204352.61
14	444066.30	2204356.90
15	444067.02	2204358.06
16	444070.48	2204360.71
17	444071.84	2204359.88
18	444071.84	2204395.42

19	444031.71	2204337.91
20	443852.20	2204351.09
21	443883.16	2204464.71
22	443960.43	2204880.42
23	443956.59	2204891.72
24	443937.27	2204888.85
25	443940.37	2204867.75
26	443868.88	2204465.79
27	443836.57	2204352.88
28	443805.42	2204355.77
29	443801.08	2204336.28
30	443830.73	2204333.85
31	443808.39	2204244.82
32	443798.13	2204157.23
33	443770.95	2204117.35
34	443727.60	2204091.50
35	443666.34	2204065.15
36	443632.08	2204042.93
37	443609.94	2203937.18
38	443609.94	2203889.53
39	443616.38	2203896.90
40	443619.05	2203899.96
41	443619.09	2203899.97

42	443622.96	2203900.33
43	443640.12	2204011.17
44	443675.14	2204053.42
45	443760.29	2204090.13
46	443794.52	2204118.41
47	443811.88	2204147.34
48	443825.36	2204248.80
49	443846.70	2204332.45
50	444024.38	2204317.88
1	443810.41	2203964.47

За исключением:		
Обозначение характерных точек границ	X	Y
51	443942.64	2204119.77
52	443943.36	2204120.94
53	443944.15	2204125.22
54	443936.58	2204129.86
55	443933.12	2204127.21
56	443932.40	2204126.05
57	443931.61	2204121.76
58	443939.17	2204117.12
51	443942.64	2204119.77

За исключением:		
Обозначение характерных точек границ	X	Y
59	443963.43	2204116.76
60	443964.43	2204118.46
61	443962.38	2204122.06
62	443958.25	2204124.49
63	443954.09	2204124.54
64	443953.09	2204122.84
65	443955.15	2204119.24
67	443959.29	2204116.80
59	443963.43	2204116.76

Условный номер земельного участка 50:21:0080306:2599:3У2		
Площадь земельного участка 326 м ²		
Обозначение характерных точек границ	Координаты, м	
	X	Y
24	443937.27	2204888.85
23	443956.59	2204891.72
69	443951.51	2204906.65
70	443958.46	2204908.40
71	443957.00	2204908.94
72	443953.55	2204908.04
73	443934.52	2204907.46
24	443937.27	2204888.85

Перечень объектов недвижимого имущества, подлежащих изъятию
для государственных нужд Московской области

№	Наименование объекта		Адрес объекта (местоположение) в соответствии со сведениями Единого государственного реестра прав на недвижимое имущество и сделок с ним	Категория земельног о участка	Вид разрешенного использования/назначение	Об ре ме не ния	Кадастровый (условный или инвентарный) номер	Правооблада- тель	Перечень правоустанав ливающих/ право удостоверяющ их документов	Площадь общая, (кв. м)	Площадь изыма- емая (кв. м)	Вид права
	Земельный участок	Объект не- движи- мости, расположе нный на земельном участке (при наличии)										
1	Земельный участок	-	Московская область, Ленинский муниципальный район, Подольское лесничество, Коробовское участковое лесничество, квартал 2 выделы 1,63, квартал 6 выделы 2,4,5,6,8,10,11,18,19 ,23,24,25,26,27,28,3 0,31,32,33,34,35,39, 42,45,49,51	Земли лесного фонда	Заготовка древесины ; заготовка и сбор недревесных лесных ресурсов ; заготовка пищевых лесных ресурсов и сбор лекарственных растений; осуществление научно- исследовательской деятельности, образовательной деятельности; осуществление рекреационной деятельности, выращивание лесных плодовых, ягодных, декоративных растений, лекарственных растений, выращивание посадочного материала лесных растений (саженцев, сеянцев); строительство и эксплуатация водохранилищ и иных искусственных водных объектов, а также гидротехнических сооружений, морских портов; морских терминалов, речных портов, причалов; строительство, реконструкция, эксплуатация линейных объектов; осуществление религиозной деятельности; изыскательские работы	-	50:21:0080306:2599	Курамагомедов Курамагомед Хайрулаевич	Запись регистрации от 24.10.2019 № 50:21:0080306 :2599- 50/021/2019-3	61924 (Шесть- десять одна тысяча девяност двадцать четыре)	47843 (Сорок семь тысяч восемьсот сорок три)	Аренда
											326 (Триста двадцать шесть)	