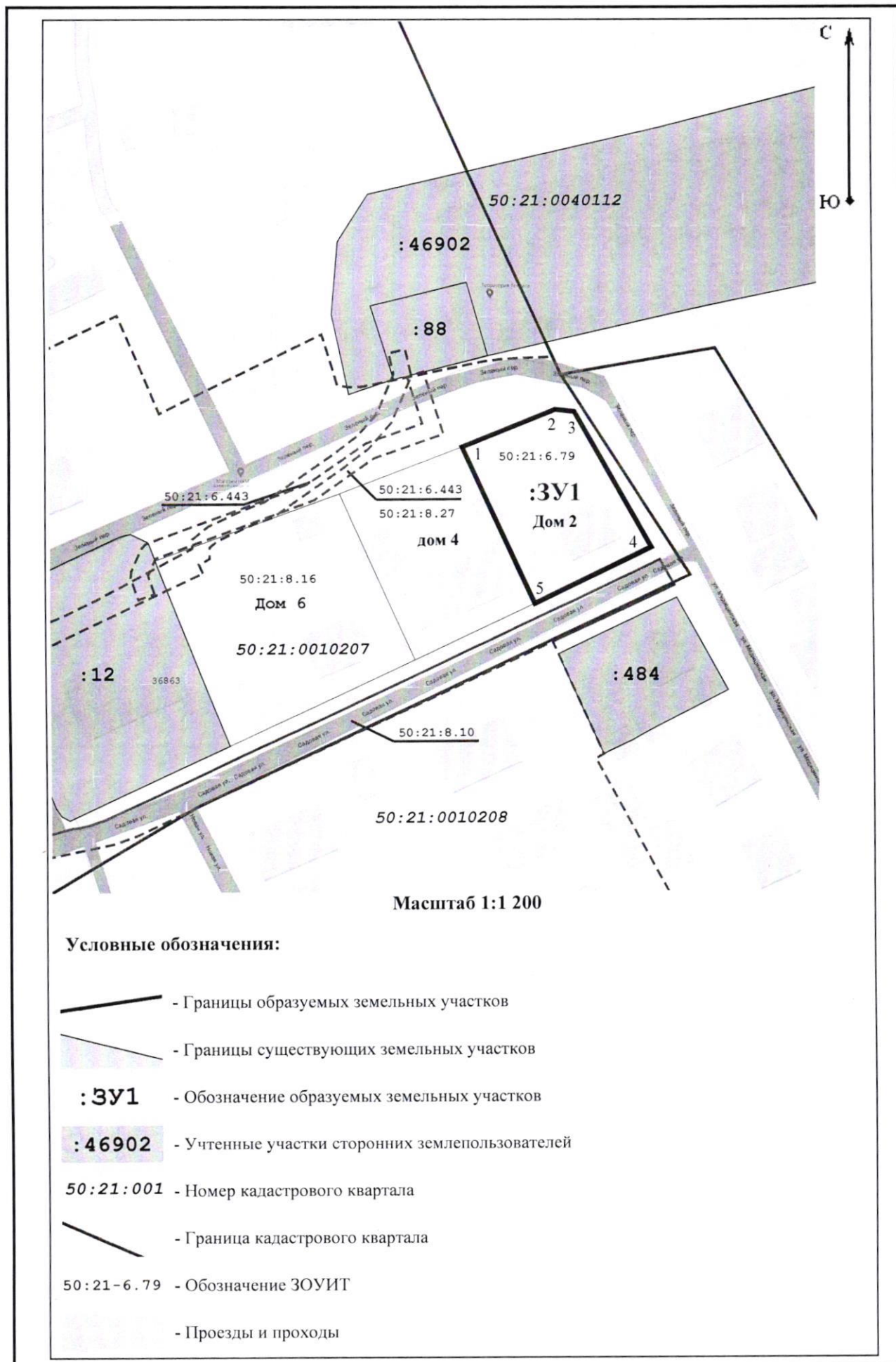


Утверждена
Постановлением администрации
Ленинского городского округа Московской области
(наименование документа об утверждении, включая наименования
органов государственной власти или органов местного самоуправления,
принявших решение об утверждении схемы или подписавших соглашение
о перераспределении земельных участков)
от _____ " _____ 202__ г. N _____ "

СХЕМА

расположения земельного участка или земельных участков на кадастровом плане
территории

Условный номер земельного участка – ЗУ1 (указывается в случае, если предусматривается образование двух и более земельных участков)		
Площадь земельного участка – 1129 кв.м. (указывается проектная площадь образуемого земельного участка, вычисленная с использованием технологических и программных средств, в том числе размещенных на официальном сайте федерального органа исполнительной власти, уполномоченного Правительством Российской Федерации на осуществление государственного кадастрового учета, государственной регистрации прав, ведение Единого государственного реестра недвижимости и предоставление сведений, содержащихся в Едином государственном реестре недвижимости, в информационно-телекоммуникационной сети "Интернет" (далее - официальный сайт), с округлением до 1 квадратного метра. Указанное значение площади земельного участка может быть уточнено при проведении кадастровых работ не более чем на десять процентов)		
Обозначение характерных точек границ	Координаты, м. (указываются в случае подготовки схемы расположения земельного участка с использованием технологических и программных средств, в том числе размещенных на официальном сайте. Значения координат, полученные с использованием указанных технологических и программных средств, указываются с округлением до 0,01 метра)	
	X,м	Y,м
Система координат МСК-50, зона 2.		
1	447 045,06	2 201 549,69
2	447 053,74	2 201 571,62
3	447 053,32	2 201 576,06
4	447 021,47	2 201 594,01
5	447 008,45	2 201 566,66
1	447 045,06	2 201 549,69



Масштаб 1:1 200

Условные обозначения:

- Границы образуемых земельных участков
- Границы существующих земельных участков
- :3У1** - Обозначение образуемых земельных участков
- :46902** - Учетные участки сторонних землепользователей
- 50:21:001** - Номер кадастрового квартала
- Граница кадастрового квартала
- 50:21-6.79** - Обозначение ЗОУИТ
- Проезды и проходы