

## ОПИСАНИЕ МЕСТОПОЛОЖЕНИЯ ГРАНИЦ

### Публичный сервитут в целях размещения существующего объекта электросетевого хозяйства «ВЛ 220 кВ ТЭЦ – 26 – Гулево – 1»

(наименование объекта, местоположение границ которого описано  
(далее - объект))

#### Раздел 1

Сведения об объекте		
N п/п	Характеристики объекта	Описание характеристик
1	2	3
1	Местоположение объекта	Московская область, городской округ Подольск, Ленинский городской округ
2	Площадь объекта +/- величина погрешности определения площади (Р +/- Дельта Р)	1394545 кв. м ± 413 кв.
3	Иные характеристики объекта	Публичный сервитут в целях размещения существующего объекта электросетевого хозяйства «ВЛ 220 кВ ТЭЦ – 26 – Гулево – 1» сроком действия 49 лет в интересах Публичного акционерного общества «Россети Московский регион»

<b>Местоположение публичного сервитута: Московская область, городской округ Подольск, Ленинский городской округ</b>			
<b>Система координат</b>		<b>МСК-50, зона 1</b>	
<b>Метод определения координат</b>		<b>Аналитический</b>	
<b>Обозначение характерных точек границ публичного сервитута</b>	<b>Координаты, м</b>		
	<b>X</b>	<b>Y</b>	<b>Средняя квадратическая погрешность положения характерных точек (Mt), м</b>
<b>1</b>	<b>2</b>	<b>3</b>	<b>4</b>
1	448475.06	1386825.88	0.10
2	448477.23	1386817.60	0.10
3	448543.52	1386835.94	0.10
4	448902.99	1386904.10	0.10
5	449049.56	1386848.32	0.10
6	449282.98	1386760.74	0.10
7	449293.67	1386756.74	0.10
8	449662.40	1386615.21	0.10
9	449691.05	1386604.21	0.10
10	449935.88	1386510.07	0.10
11	449943.16	1386508.37	0.10
12	450120.67	1386466.64	0.10
13	450128.04	1386436.78	0.10
14	450056.92	1386321.45	0.10
15	449852.46	1386241.16	0.10
16	449699.68	1386042.71	0.10
17	449696.28	1386038.30	0.10
18	449671.06	1386005.55	0.10
19	449440.44	1385705.94	0.10
20	449305.09	1385530.13	0.10
21	449298.97	1385522.15	0.10
22	449184.49	1385373.43	0.10
23	449335.60	1385014.53	0.10
24	449360.94	1384954.34	0.10
25	449525.75	1384893.31	0.10
26	449653.11	1384846.14	0.10
27	449919.02	1384927.01	0.10
28	449934.11	1384950.24	0.10
29	449939.57	1384958.67	0.10
30	450099.71	1385205.29	0.10
31	450113.91	1385208.03	0.10
32	450110.48	1385259.10	0.10
33	450065.53	1385244.00	0.10
34	449930.53	1385037.60	0.10
35	449924.66	1385028.64	0.10
36	449885.54	1384968.81	0.10
37	449653.65	1384899.21	0.10
38	449398.99	1384993.15	0.10

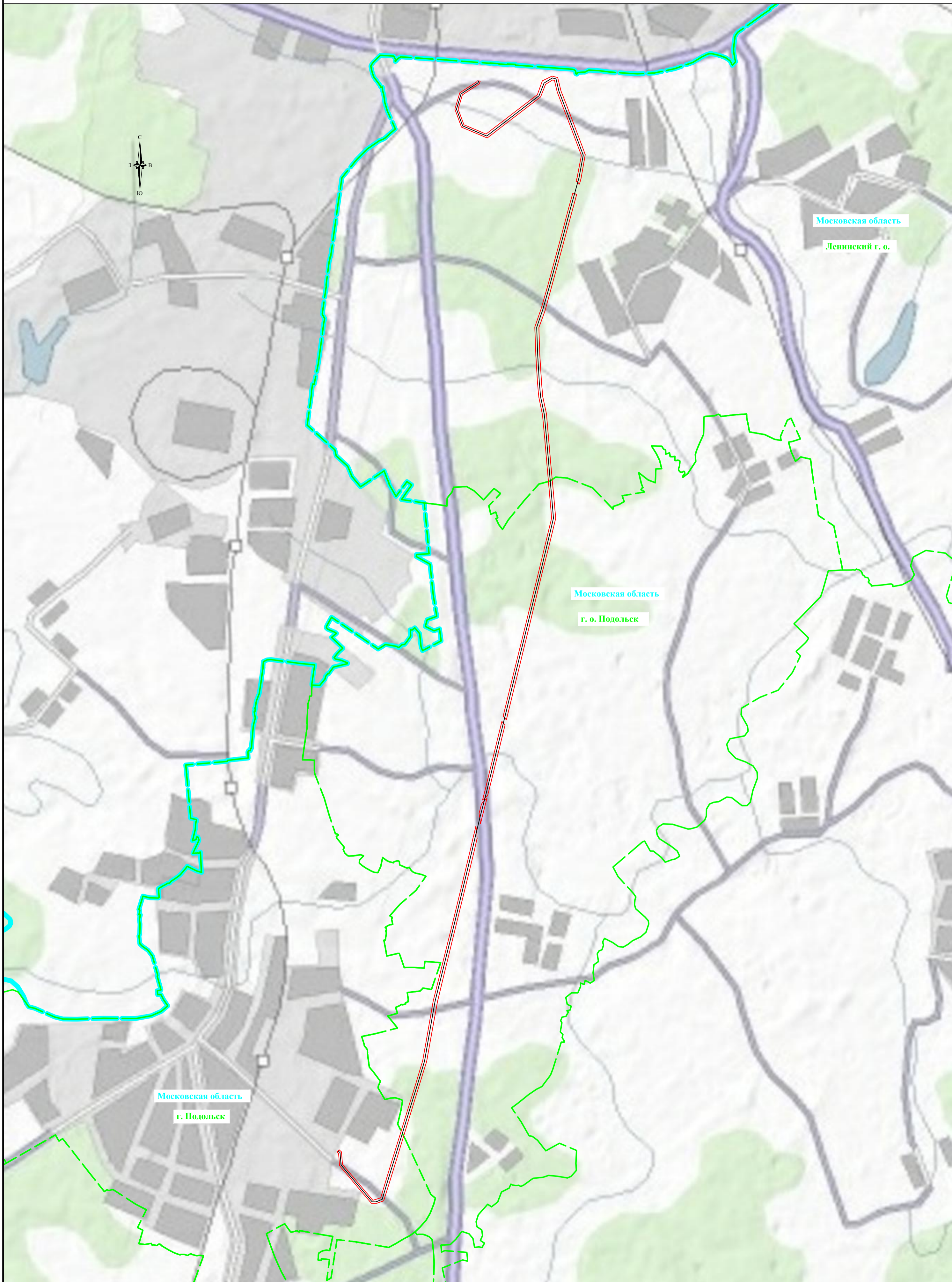
39	449344.92	1385122.18	0.10
40	449337.78	1385139.20	0.10
41	449247.88	1385353.73	0.10
42	449334.55	1385466.56	0.10
43	449339.12	1385472.52	0.10
44	449489.71	1385668.57	0.10
45	449718.72	1385966.74	0.10
46	449736.59	1385989.98	0.10
47	449739.74	1385994.06	0.10
48	449889.95	1386189.29	0.10
49	450113.49	1386269.47	0.10
50	450190.64	1386426.79	0.10
51	450166.88	1386519.37	0.10
52	449952.81	1386571.58	0.10
53	449941.60	1386575.97	0.10
54	449937.28	1386577.66	0.10
55	449772.66	1386642.01	0.10
56	449752.49	1386649.90	0.10
57	449713.93	1386664.98	0.10
58	449316.78	1386815.98	0.10
59	449288.82	1386826.58	0.10
60	449278.21	1386830.61	0.10
61	449062.22	1386912.48	0.10
62	448913.12	1386967.03	0.10
63	448528.68	1386899.34	0.10
64	448453.09	1386878.76	0.10
65	448434.68	1386873.75	0.10
66	448434.60	1386867.03	0.10
67	448440.93	1386852.24	0.10
68	448446.71	1386850.55	0.10
69	448466.36	1386851.56	0.10
70	448475.97	1386843.78	0.10
71	448477.48	1386838.02	0.10
1	448475.06	1386825.88	0.10
72	448275.86	1386799.17	0.10
73	448268.28	1386828.46	0.10
74	448023.32	1386761.78	0.10
75	447616.89	1386651.15	0.10
76	447215.05	1386542.65	0.10
77	446791.13	1386427.17	0.10
78	446375.78	1386313.22	0.10
79	446311.10	1386289.88	0.10
80	446294.88	1386284.01	0.10
81	446098.91	1386213.24	0.10
82	445659.27	1386228.03	0.10
83	445195.87	1386256.82	0.10
84	445167.89	1386259.18	0.10
85	444978.56	1386275.14	0.10

86	444696.98	1386336.78	0.10
87	444305.30	1386369.62	0.10
88	444172.46	1386381.10	0.10
89	444159.80	1386382.20	0.10
90	443836.36	1386410.14	0.10
91	443564.06	1386435.64	0.10
92	443542.02	1386437.69	0.10
93	443410.59	1386449.98	0.10
94	442998.82	1386486.88	0.10
95	442516.73	1386369.45	0.10
96	442135.13	1386272.35	0.10
97	441648.29	1386154.42	0.10
98	441229.32	1386053.76	0.10
99	440784.18	1385944.60	0.10
100	440608.89	1385901.63	0.10
101	440592.02	1385897.49	0.10
102	440326.71	1385832.43	0.10
103	440228.37	1385808.39	0.10
104	440217.94	1385805.84	0.10
105	439931.37	1385735.78	0.10
106	439720.01	1385683.69	0.10
107	439754.89	1385657.11	0.10
108	439778.47	1385631.91	0.10
109	439946.90	1385673.06	0.10
110	440307.75	1385760.93	0.10
111	440317.48	1385763.30	0.10
112	440341.95	1385769.25	0.10
113	440567.27	1385824.87	0.10
114	440582.76	1385828.68	0.10
115	440799.00	1385882.04	0.10
116	441244.77	1385992.05	0.10
117	441663.14	1386094.65	0.10
118	442148.35	1386215.04	0.10
119	442531.77	1386307.20	0.10
120	443002.27	1386420.30	0.10
121	443404.63	1386385.35	0.10
122	443827.79	1386348.06	0.10
123	444300.43	1386307.39	0.10
124	444628.16	1386276.62	0.10
125	444643.54	1386275.18	0.10
126	444684.14	1386271.36	0.10
127	444969.30	1386211.91	0.10
128	445016.78	1386207.60	0.10
129	445081.23	1386201.74	0.10
130	445093.87	1386200.60	0.10
131	445190.24	1386191.83	0.10
132	445650.06	1386163.64	0.10
133	446108.36	1386146.77	0.10
134	446331.25	1386223.95	0.10

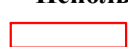



135	446347.56	1386229.61	0.10
136	446397.10	1386246.77	0.10
137	446807.71	1386364.60	0.10
138	447233.73	1386480.55	0.10
139	447632.94	1386589.11	0.10
140	448039.01	1386696.34	0.10
141	448287.37	1386765.06	0.10
72	448275.86	1386799.17	0.10
142	439637.37	1385663.32	0.10
143	439628.57	1385661.15	0.10
144	439452.07	1385617.64	0.10
145	439329.77	1385587.62	0.10
146	439324.33	1385586.27	0.10
147	438997.88	1385506.11	0.10
148	438568.34	1385399.61	0.10
149	438488.63	1385379.31	0.10
150	438486.50	1385378.77	0.10
151	438451.87	1385337.81	0.10
152	438441.63	1385324.06	0.10
153	438416.53	1385296.69	0.10
154	438582.70	1385339.65	0.10
155	439009.48	1385443.77	0.10
156	439171.15	1385483.22	0.10
157	439177.27	1385484.72	0.10
158	439466.05	1385555.17	0.10
159	439677.97	1385607.13	0.10
160	439696.11	1385611.58	0.10
161	439663.04	1385634.50	0.10
142	439637.37	1385663.32	0.10
162	438441.16	1385367.24	0.10
163	438129.55	1385287.91	0.10
164	438032.03	1385264.99	0.10
165	438199.17	1385240.53	0.10
166	438349.10	1385279.27	0.10
167	438382.74	1385302.07	0.10
168	438399.45	1385318.62	0.10
169	438408.69	1385329.32	0.10
162	438441.16	1385367.24	0.10
170	437790.19	1385207.34	0.10
171	437765.46	1385201.44	0.10
172	437704.05	1385187.65	0.10
173	437602.92	1385164.97	0.10
174	437291.98	1385089.31	0.10
175	436743.47	1384954.78	0.10
176	436737.78	1384953.38	0.10
177	436439.54	1384880.22	0.10

178	436008.61	1384775.16	0.10
179	435573.10	1384668.57	0.10
180	435134.66	1384563.23	0.10
181	435036.74	1384545.46	0.10
182	435028.68	1384544.00	0.10
183	434850.16	1384511.60	0.10
184	434507.34	1384449.39	0.10
185	434164.55	1384387.18	0.10
186	433780.01	1384268.34	0.10
187	433369.73	1384142.22	0.10
188	432963.34	1384017.67	0.10
189	432575.94	1383899.93	0.10
190	432193.75	1383781.78	0.10
191	431896.64	1383688.18	0.10
192	431855.24	1383568.32	0.10
193	431855.75	1383490.21	0.10
194	431932.20	1383424.89	0.10
195	432056.74	1383318.48	0.10
196	432289.68	1383122.52	0.10
197	432469.27	1382970.86	0.10
198	432669.44	1382954.22	0.10
199	432682.20	1382938.89	0.10
200	432691.21	1382928.06	0.10
201	432726.66	1382963.70	0.10
202	432717.30	1382974.76	0.10
203	432694.81	1383001.37	0.10
204	432489.07	1383019.72	0.10
205	432321.91	1383160.76	0.10
206	432089.11	1383356.60	0.10
207	431965.88	1383461.59	0.10
208	431905.27	1383513.19	0.10
209	431945.06	1383639.68	0.10
210	432211.34	1383720.26	0.10
211	432594.76	1383837.74	0.10
212	432981.86	1383957.44	0.10
213	433388.48	1384081.83	0.10
214	433797.83	1384209.76	0.10
215	434177.85	1384324.08	0.10
216	434517.66	1384383.86	0.10
217	434863.59	1384444.70	0.10
218	435014.19	1384471.18	0.10
219	435022.42	1384472.64	0.10
220	435149.04	1384494.90	0.10
221	435588.49	1384604.65	0.10
222	436025.08	1384712.58	0.10
223	436451.42	1384818.96	0.10
224	436742.24	1384889.46	0.10
225	436747.94	1384890.85	0.10
226	437308.33	1385026.72	0.10

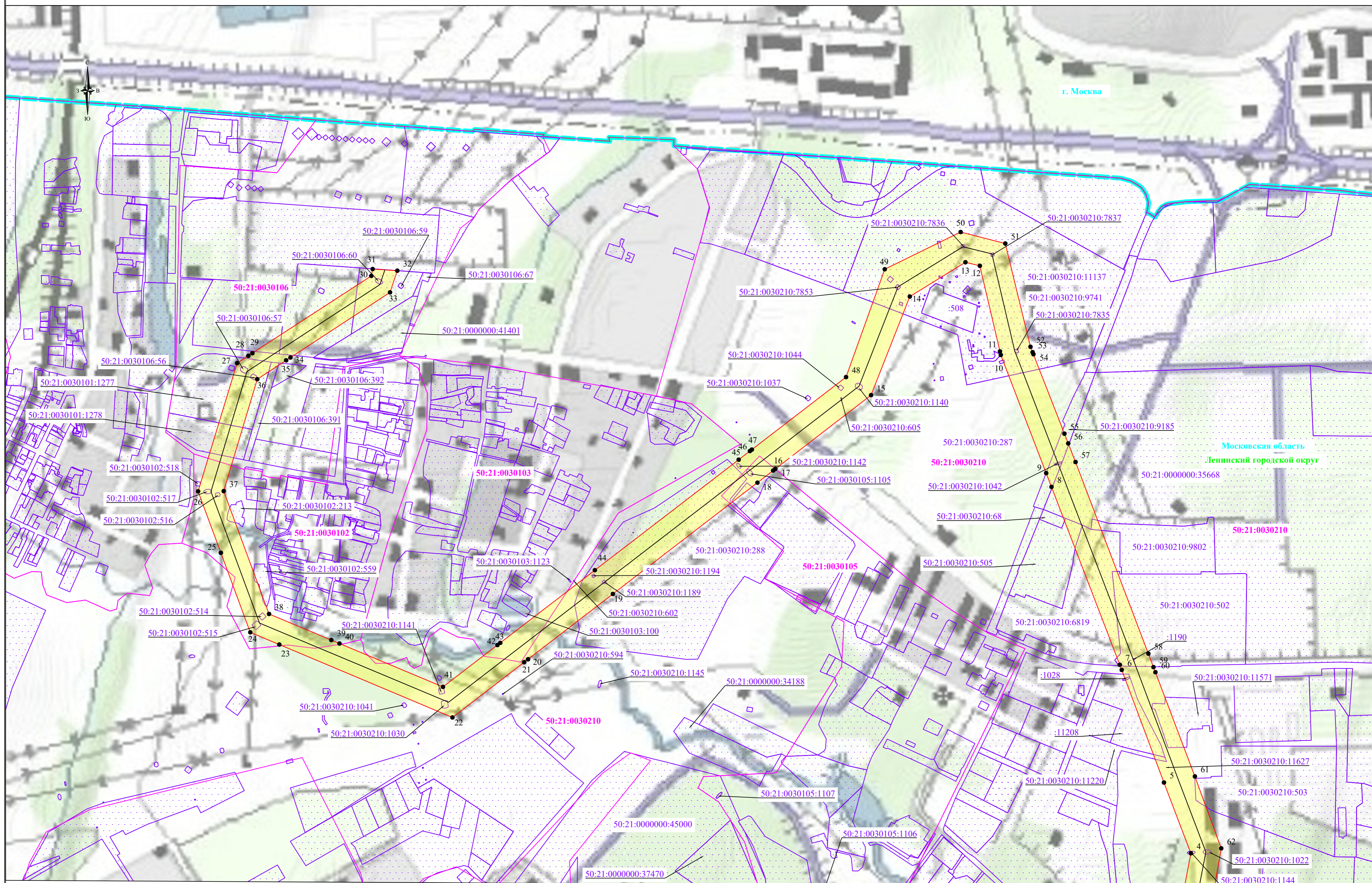
227	437617.44	1385100.93	0.10
228	437776.78	1385137.13	0.10
229	437898.09	1385166.57	0.10
230	437988.40	1385188.50	0.10
231	437892.21	1385203.04	0.10
170	437790.19	1385207.34	0.10



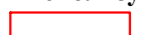
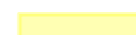
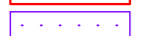

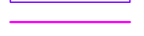
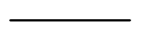


Используемые условные знаки и обозначения:

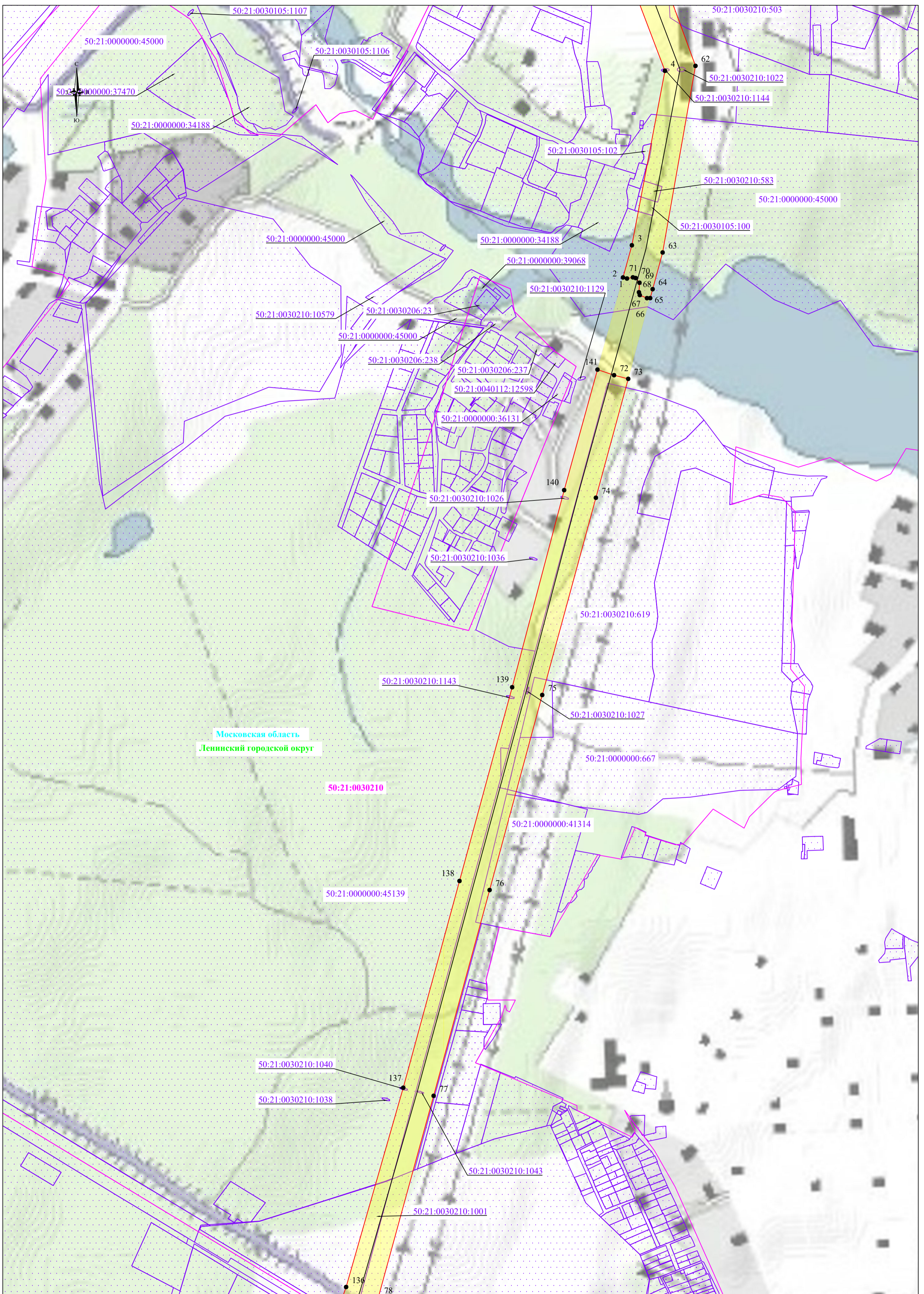
-  - обозначение границы публичного сервитута
-  - обозначение линии электропередачи
-  - обозначение границы субъекта
-  - обозначение границы муниципального образования





**Используемые условные знаки и обозначения:**

- |   |  |   |  |
|---|--|---|--|
|  | - обозначение границы публичного сервитута       |  | - обозначение границы охранной зоны линии электропередачи    |
|  | - обозначение границы земельного участка         |  | - обозначение характерной точки границы публичного сервитута |
|  | - обозначение границы кадастрового квартала      | <b>50:55:0020224</b>  | - обозначение номера кадастрового квартала                   |
|  | - обозначение линии электропередачи              | <b>50:55:0020224:106</b>  | - обозначение кадастрового номера земельного участка         |
|  | - обозначение границы субъекта                   | <b>г. о. Подольск</b>   | - обозначение муниципального образования                     |
|  | - обозначение границы муниципального образования | <b>Московская область</b>   | - обозначение субъекта                                       |



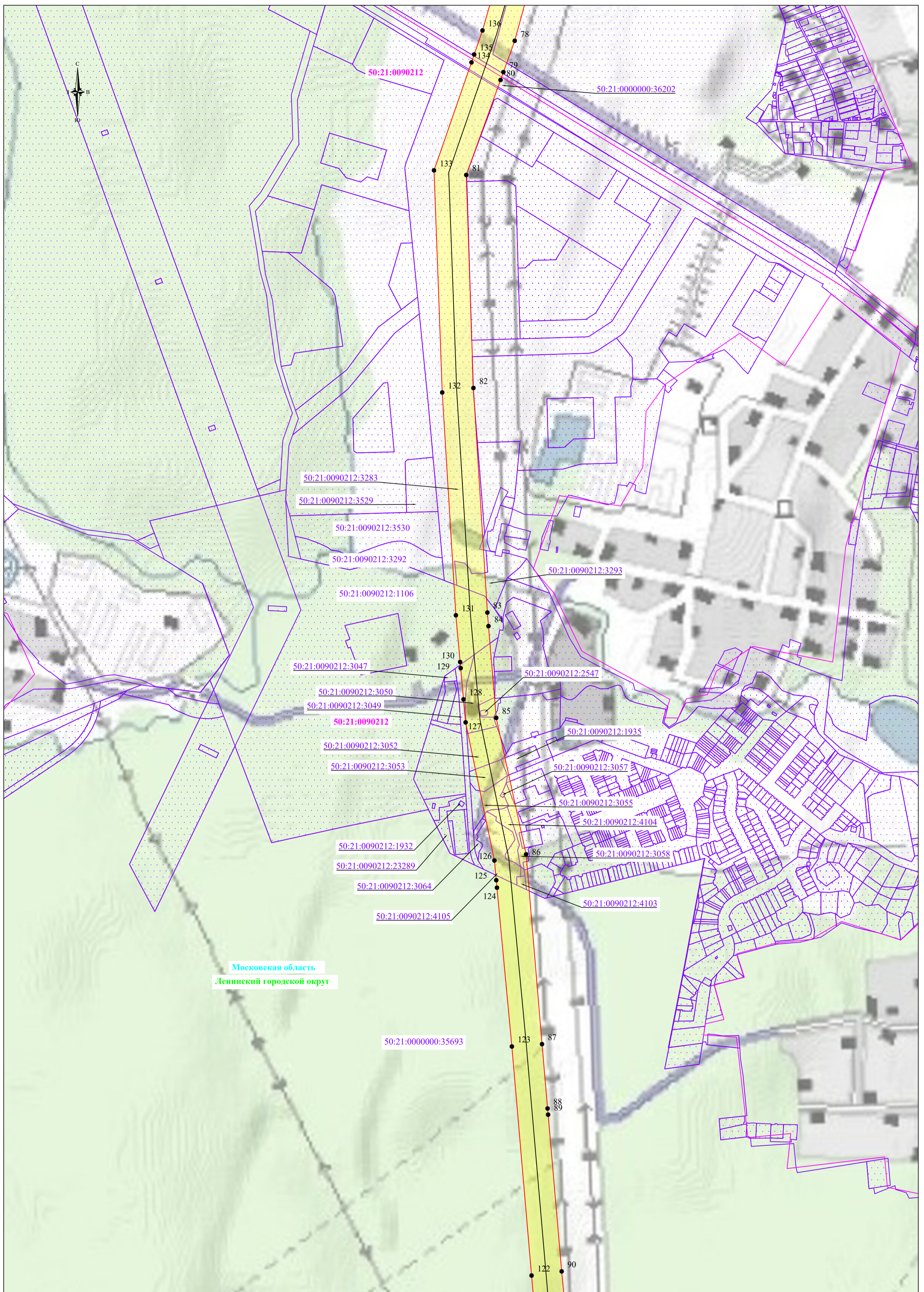
**Используемые условные знаки и обозначения:**

- обозначение границы публичного сервитута
- обозначение границы земельного участка
- обозначение границы кадастрового квартала
- обозначение линии электропередачи
- обозначение границы субъекта
- обозначение границы муниципального образования

- обозначение границы охранной зоны линии электропередачи
- обозначение характерной точки границы публичного сервитута
- 50:55:0020224 - обозначение номера кадастрового квартала
- 50:55:0020224:106 - обозначение кадастрового номера земельного участка
- г. о. Подольск - обозначение муниципального образования
- Московская область - обозначение субъекта

Масштаб 1:5000

Выноска №2



Московская область  
Ленинский городской округ

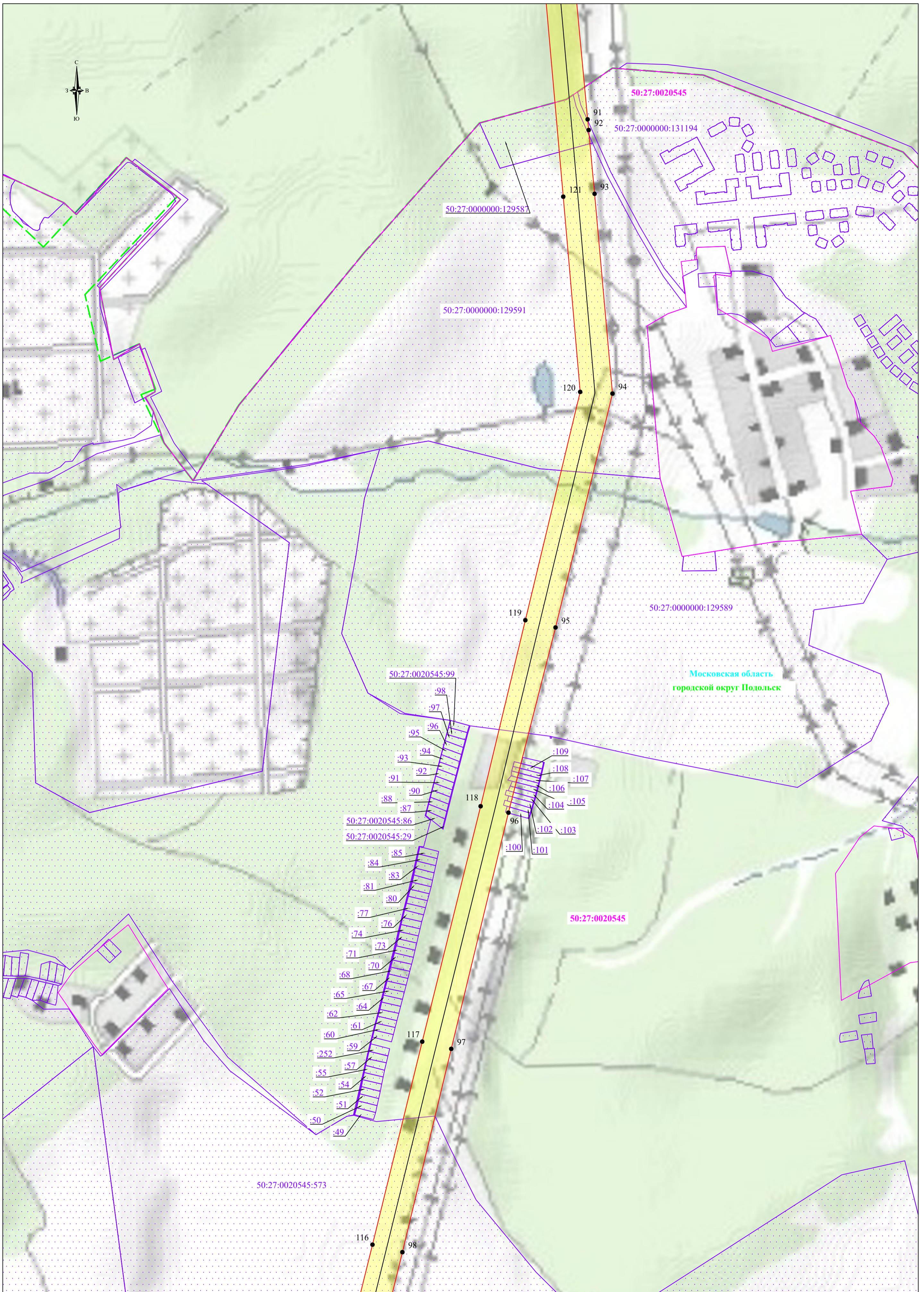
**Используемые условные знаки и обозначения:**

- обозначение границы публичного сервитута
- обозначение границы земельного участка
- обозначение границы кадастрового квартала
- обозначение линии электропередачи
- обозначение границы субъекта
- обозначение границы муниципального образования

- обозначение границы охранной зоны линии электропередачи
- обозначение характерной точки границы публичного сервитута
- 50:55:0020224 - обозначение номера кадастрового квартала
- 50:55:0020224:106 - обозначение кадастрового номера земельного участка
- г. о. Подольск - обозначение муниципального образования
- Московская область - обозначение субъекта

Масштаб 1:5000

Выноска №3



Московская область  
городской округ Подольск

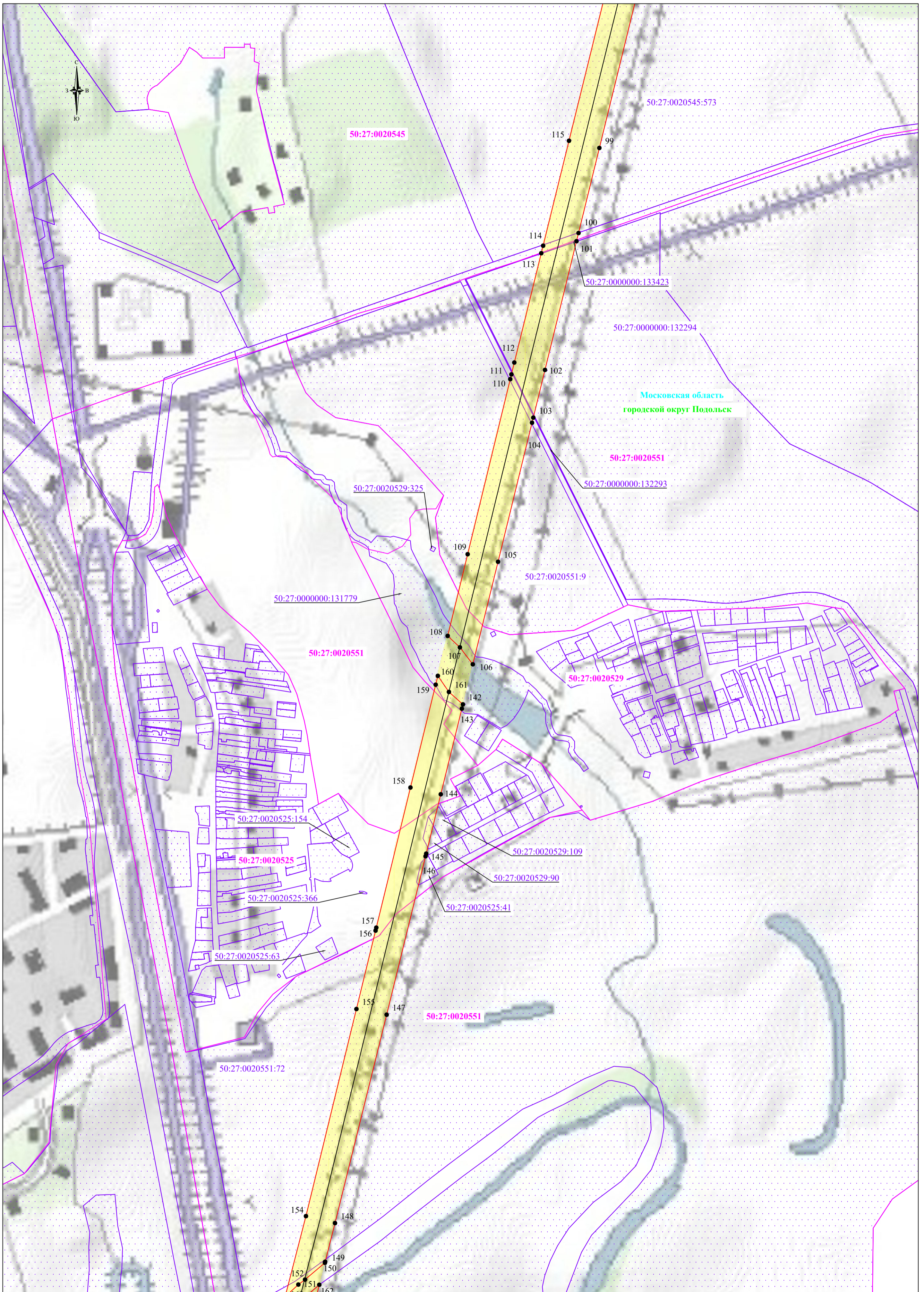
**Используемые условные знаки и обозначения:**

- обозначение границы публичного сервитута
- обозначение границы земельного участка
- обозначение границы кадастрового квартала
- обозначение линии электропередачи
- обозначение границы субъекта
- обозначение границы муниципального образования

- обозначение границы охранной зоны линии электропередачи
- обозначение характерной точки границы публичного сервитута
- 50:55:0020224** - обозначение номера кадастрового квартала
- 50:55:0020224:106** - обозначение кадастрового номера земельного участка
- г. о. Подольск** - обозначение муниципального образования
- Московская область** - обозначение субъекта

Масштаб 1:5000

Выписка №4



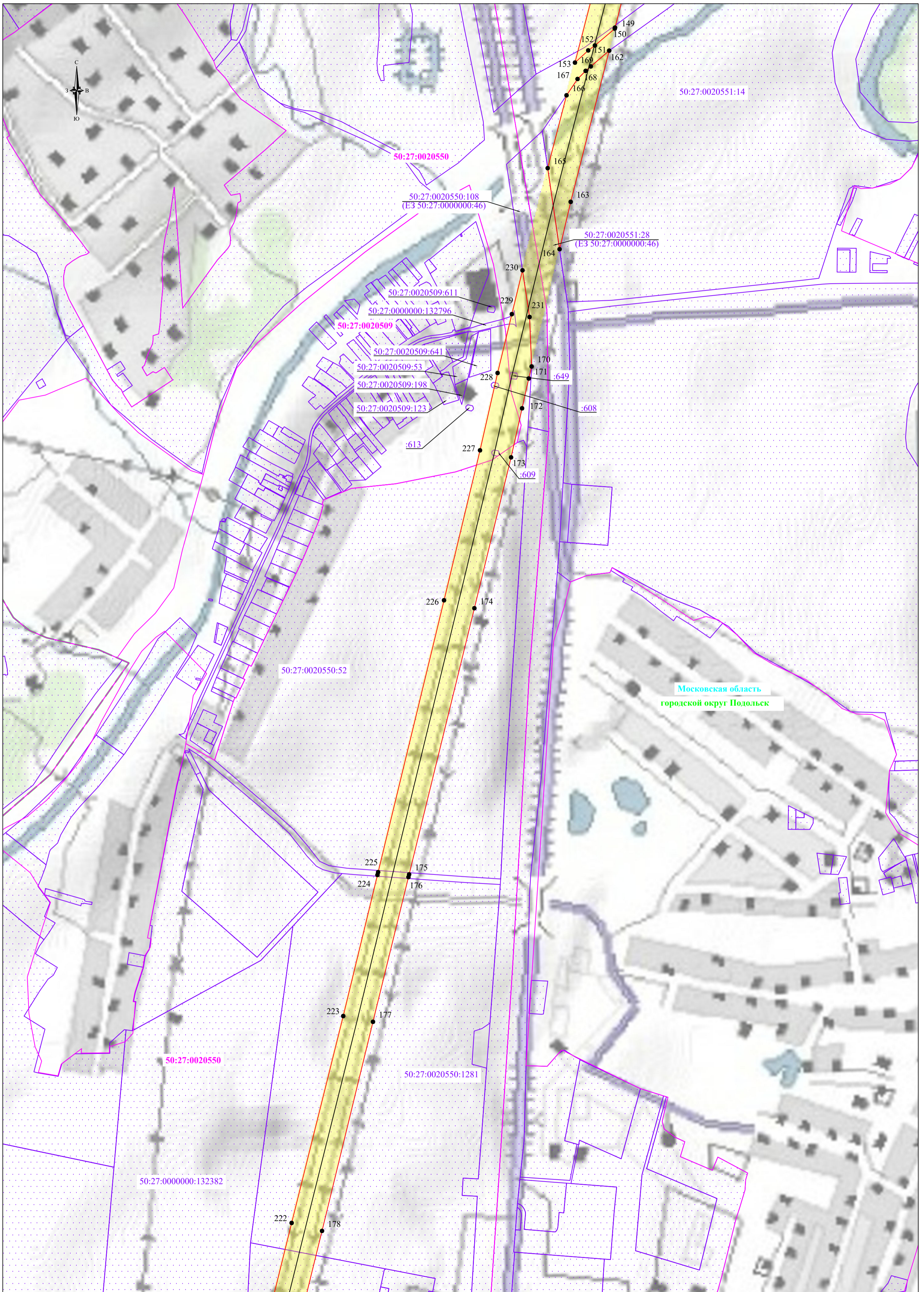
**Используемые условные знаки и обозначения:**

- обозначение границы публичного сервитута
- обозначение границы земельного участка
- обозначение границы кадастрового квартала
- обозначение линии электропередачи
- обозначение границы субъекта
- обозначение границы муниципального образования

- обозначение границы охранной зоны линии электропередачи
- обозначение характерной точки границы публичного сервитута
- 50:55:0020224 - обозначение номера кадастрового квартала
- 50:55:0020224:106 - обозначение кадастрового номера земельного участка
- г. о. Подольск - обозначение муниципального образования
- Московская область - обозначение субъекта

Масштаб 1:5000

Выноска №5



**Используемые условные знаки и обозначения:**

- обозначение границы публичного сервитута
- обозначение границы земельного участка
- обозначение границы кадастрового квартала
- обозначение линии электропередачи
- обозначение границы субъекта
- обозначение границы муниципального образования

- обозначение границы охранной зоны линии электропередачи
- обозначение характерной точки границы публичного сервитута
- 50:55:0020224 - обозначение номера кадастрового квартала
- 50:55:0020224:106 - обозначение кадастрового номера земельного участка
- г. о. Подольск - обозначение муниципального образования
- Московская область - обозначение субъекта

Масштаб 1:5000



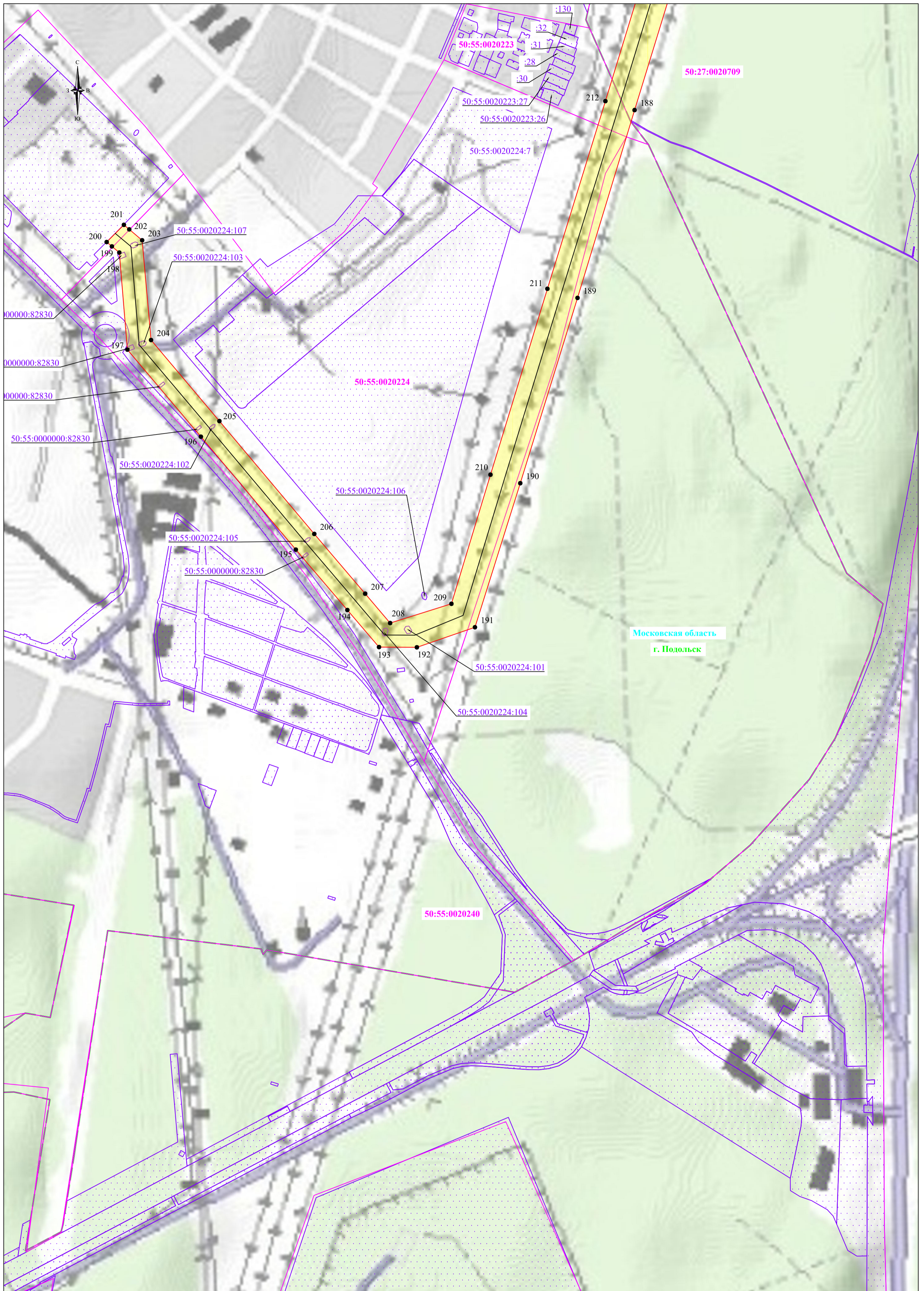
Используемые условные знаки и обозначения:

- обозначение границы публичного сервитута
- обозначение границы земельного участка
- обозначение границы кадастрового квартала
- обозначение линии электропередачи
- обозначение границы субъекта
- обозначение границы муниципального образования

- обозначение границы охранной зоны линии электропередачи
- обозначение характерной точки границы публичного сервитута
- 50:55:0020224 - обозначение номера кадастрового квартала
- 50:55:0020224:106 - обозначение кадастрового номера земельного участка
- г. о. Подольск - обозначение муниципального образования
- Московская область - обозначение субъекта

Масштаб 1:5000

Выноска №7



**Используемые условные знаки и обозначения:**

- |  |  |                           |  |
|--|--|---------------------------|--|
|  | - обозначение границы публичного сервитута       |                           | - обозначение границы охранной зоны линии электропередачи    |
|  | - обозначение границы земельного участка         |                           | - обозначение характерной точки границы публичного сервитута |
|  | - обозначение границы кадастрового квартала      | <b>50:55:0020224</b>      | - обозначение номера кадастрового квартала                   |
|  | - обозначение линии электропередачи              | <b>50:55:0020224:106</b>  | - обозначение кадастрового номера земельного участка         |
|  | - обозначение границы субъекта                   | <b>г. о. Подольск</b>     | - обозначение муниципального образования                     |
|  | - обозначение границы муниципального образования | <b>Московская область</b> | - обозначение субъекта                                       |

Масштаб 1:5000

Выноска №8