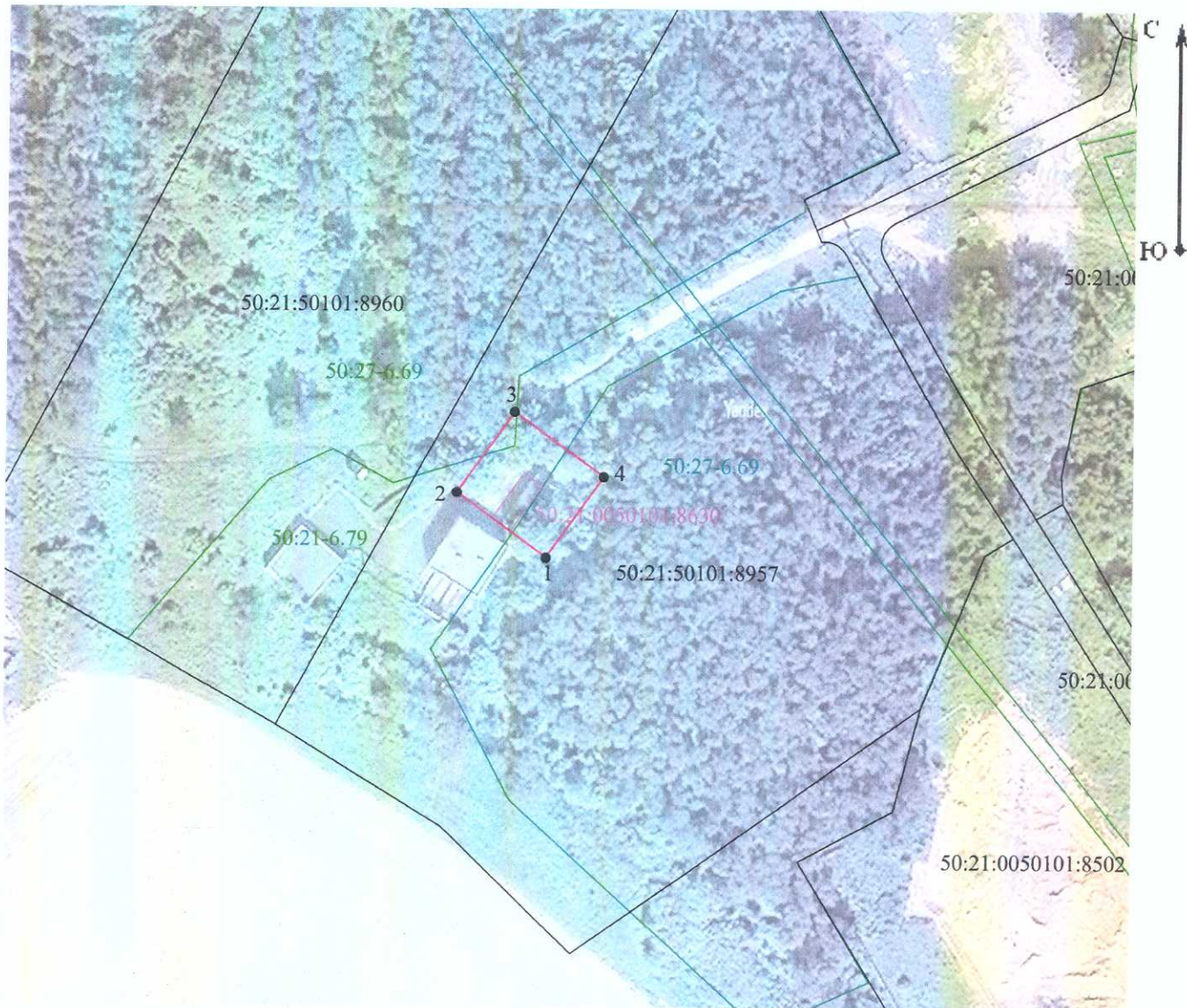


Приложение №__ к постановлению
 администрации Ленинского городского округа
 Московской области от "___" _____ 2021г. №





Графическое описание местоположения границ публичного сервитута трансформаторной подстанции, расположенной по адресу: Российская Федерация, Московская область, Ленинский городской округ, поселок Развилка, КНС				
Местоположение объекта			Российская Федерация, Московская область	
Система координат			МСК 50, зона 2	
Площадь ограничения			562 кв.м.	
50:21:50101:8957			562 кв.м.	
Перечень характерных точек				
Обозначение характерных точек	Координаты, м		Метод определения координат характерной точки	квадратическая погрешность положения
	X	Y		
1	2	3	4	5
1	449974,86	2203945,32	Аналитический метод	Mt =0,10
2	449989,45	2203924,88	Аналитический метод	Mt =0,10
3	450007,68	2203937,94	Аналитический метод	Mt =0,10
4	449993,04	2203958,33	Аналитический метод	Mt =0,10

Графическое описание местоположения границ публичного сервитута трансформаторной подстанции, расположенной по адресу: Российская Федерация, Московская область, Ленинский городской округ, поселок Развилка, КНС



Масштаб 1:1 500

Условные обозначения:

-  - Существующая часть границы, имеющиеся в ЕГРН сведения о которой достаточны для определения ее местоположения
-  - Граница объекта землеустройства (публичный сервитут)
-  - Характерная точка границы объекта землеустройства (публичный сервитут)
- 50:21:0010220:7 - Кадастровый номер земельного участка по сведениям ЕГРН
-  - Существующая часть границы объекта капитального строительства, имеющиеся в ЕГРН сведения о которой достаточны для определения ее местоположения
- 50:21:0010220:244 - Кадастровый номер объекта капитального строительства по сведениям ЕГРН

Инженер Усанова Граница ЗОУИТ
 50:21-6.79 - Зона с особыми условиями использования территорий - Приаэродромная территория аэродрома Москва (Домодедово)
 50:27-6.69 - Лесничество
 50:15-1057
 Подпись _____ дата 19.05 2021 г.
 Место для оттиска печати, лица составившего графическое описание

