



МИНИСТЕРСТВО ТРАНСПОРТА И ДОРОЖНОЙ ИНФРАСТРУКТУРЫ МОСКОВСКОЙ ОБЛАСТИ

РАСПОРЯЖЕНИЕ

18.04.2024 № 344-Р

Московская область

Об изъятии объекта недвижимого имущества для государственных нужд Московской области

В соответствии с Гражданским кодексом Российской Федерации, Земельным кодексом Российской Федерации, Федеральным законом от 25.10.2001 № 137-ФЗ «О введении в действие Земельного кодекса Российской Федерации», Федеральным законом от 05.04.2013 № 43-ФЗ «Об особенностях регулирования отдельных правоотношений в связи с присоединением к субъекту Российской Федерации – городу федерального значения Москве территорий и о внесении изменений в отдельные законодательные акты Российской Федерации», Федеральным законом от 31.07.2020 № 254-ФЗ «Об особенностях регулирования отдельных отношений в целях реализации приоритетных проектов по модернизации и расширению инфраструктуры и о внесении изменений в отдельные законодательные акты Российской Федерации», Законом Московской области от 07.06.1996 № 23/96-ОЗ «О регулировании земельных отношений в Московской области», постановлением Правительства Московской области от 04.10.2022 № 1069/35 «О досрочном прекращении реализации государственной программы Московской области «Развитие и функционирование дорожно-транспортного комплекса» на 2017-2026 годы и утверждении государственной программы Московской области «Развитие и функционирование дорожно-транспортного комплекса» на 2023-2027 годы», распоряжением Комитета по архитектуре и градостроительству Московской области от 26.12.2023 № 29РВ-868 «Об утверждении документации по планировке территории для строительства и реконструкции участка автомобильной дороги Каширское шоссе – Молоково – Андреевское от пересечения с автомобильной дорогой М-5 «Урал» – п. Володарского – Каширское шоссе до Литературного бульвара в деревне

013865 *

Мисайлово в Ленинском городском округе Московской области», распоряжением Министерства транспорта и дорожной инфраструктуры Московской области от 27.03.2024 № 220-Р «Об утверждении схемы расположения земельного участка на кадастровом плане территории», решением Градостроительного совета Московской области от 10.04.2024 № 14:

1. В целях Строительство автомобильной дороги регионального значения «Каширское шоссе- Молоково- Андреевское» в Ленинском муниципальном районе Московской области. Реконструкция участка автомобильной дороги «М-5 «Урал»- п. Володарского- Каширское шоссе» изъять объекты недвижимого имущества согласно схеме (Приложение 1) и перечню объектов недвижимого имущества (Приложение 2), путем выкупа для государственных нужд Московской области.

2. Отделу земельных отношений и подготовки территорий Управления земельно-имущественных отношений Министерства транспорта и дорожной инфраструктуры Московской области:

2.1. В течение семи дней со дня принятия настоящего распоряжения:

2.1.1. направить копию распоряжения собственникам изымаемых объектов недвижимого имущества заказным письмом с уведомлением о вручении;

2.1.2. совместно с органами местного самоуправления Ленинского городского округа Московской области обеспечить опубликование (обнародование) настоящего распоряжения в печатных средствах массовой информации.

2.2. В течение десяти дней со дня принятия настоящего распоряжения направить копию в орган, осуществляющий государственную регистрацию прав на недвижимое имущество и сделок с ним.

2.3. Организовать работу по заключению с собственниками изымаемых объектов недвижимого имущества соглашения об изъятии недвижимого имущества путем выкупа по цене, основанной на результатах оценки рыночной стоимости изымаемых объектов недвижимого имущества, представленной Министерством земельных отношений Московской области.

3. Управлению финансов и бухгалтерского учета Министерства транспорта и дорожной инфраструктуры Московской области осуществить расходы на мероприятия по изъятию объектов недвижимого имущества, указанных в приложении к настоящему распоряжению.

4. Управлению информационных технологий Министерства транспорта и дорожной инфраструктуры Московской области:

4.1. в течение семи дней со дня принятия настоящего распоряжения совместно с Министерством информационных и социальных коммуникаций Московской области осуществить размещение настоящего распоряжения на

официальном сайте Правительства Московской области в информационно-телекоммуникационной сети «Интернет»;

4.2. в течение десяти дней со дня принятия настоящего распоряжения осуществить его размещение на официальном сайте Министерства транспорта и дорожной инфраструктуры Московской области в информационно-телекоммуникационной сети «Интернет».

5. Принять к сведению, что Министерство имущественных отношений Московской области обеспечивает проведение оценки рыночной стоимости изымаемых объектов недвижимого имущества.

6. Контроль за выполнением настоящего распоряжения оставляю за собой.

Заместитель министра
транспорта и дорожной инфраструктуры
Московской области

A handwritten signature in blue ink, consisting of several loops and a long horizontal stroke at the bottom.

М.А. Шигабутдинов

Приложение 1к распоряжению Министерства
транспорта и дорожной
инфраструктуры Московской области
от 18.04.2024 № 344-Р

Утверждена
распоряжением Министерства транспорта и дорожной
инфраструктуры Московской области
от 27.03.2024 № 220-Р

**Схема расположения земельного участка или земельных участков
на кадастровом плане территории**

Условный номер земельного участка :ЗУ1

(указывается в случае, если предусматривается образование двух и более земельных участков)

Площадь земельного участка 195 м²

(указывается проектная площадь образуемого земельного участка, вычисленная с использованием технологических и программных средств, в том числе размещенных на официальном сайте федерального органа исполнительной власти, уполномоченного Правительством Российской Федерации на осуществление государственного кадастрового учета, государственной регистрации прав, ведение Единого государственного реестра недвижимости и предоставление сведений, содержащихся в Едином государственном реестре недвижимости, в информационно-телекоммуникационной сети "Интернет" (далее - официальный сайт), с округлением до 1 квадратного метра. Указанное значение площади земельного участка может быть уточнено при проведении кадастровых работ не более чем на десять процентов)

| Обозначение характерных точек границ | Координаты, м | |
|---|--|------------|
| | (указываются в случае подготовки схемы расположения земельного участка с использованием технологических и программных средств, в том числе размещенных на официальном сайте. Значения координат, полученные с использованием указанных технологических и программных средств, указываются с округлением до 0,01 метра) | |
| 1 | X | Y |
| н1 | 2 | 3 |
| н1 | 446991.51 | 2206764.83 |
| б1 | 446998.67 | 2206737.99 |
| н2 | 446999.39 | 2206723.64 |
| н3 | 446993.25 | 2206723.05 |
| н4 | 446990.65 | 2206747.85 |
| н5 | 446992.44 | 2206748.04 |
| н6 | 446990.69 | 2206764.75 |
| н1 | 446991.51 | 2206764.83 |

Условный номер земельного участка :ЗУ2

(указывается в случае, если предусматривается образование двух и более земельных участков)

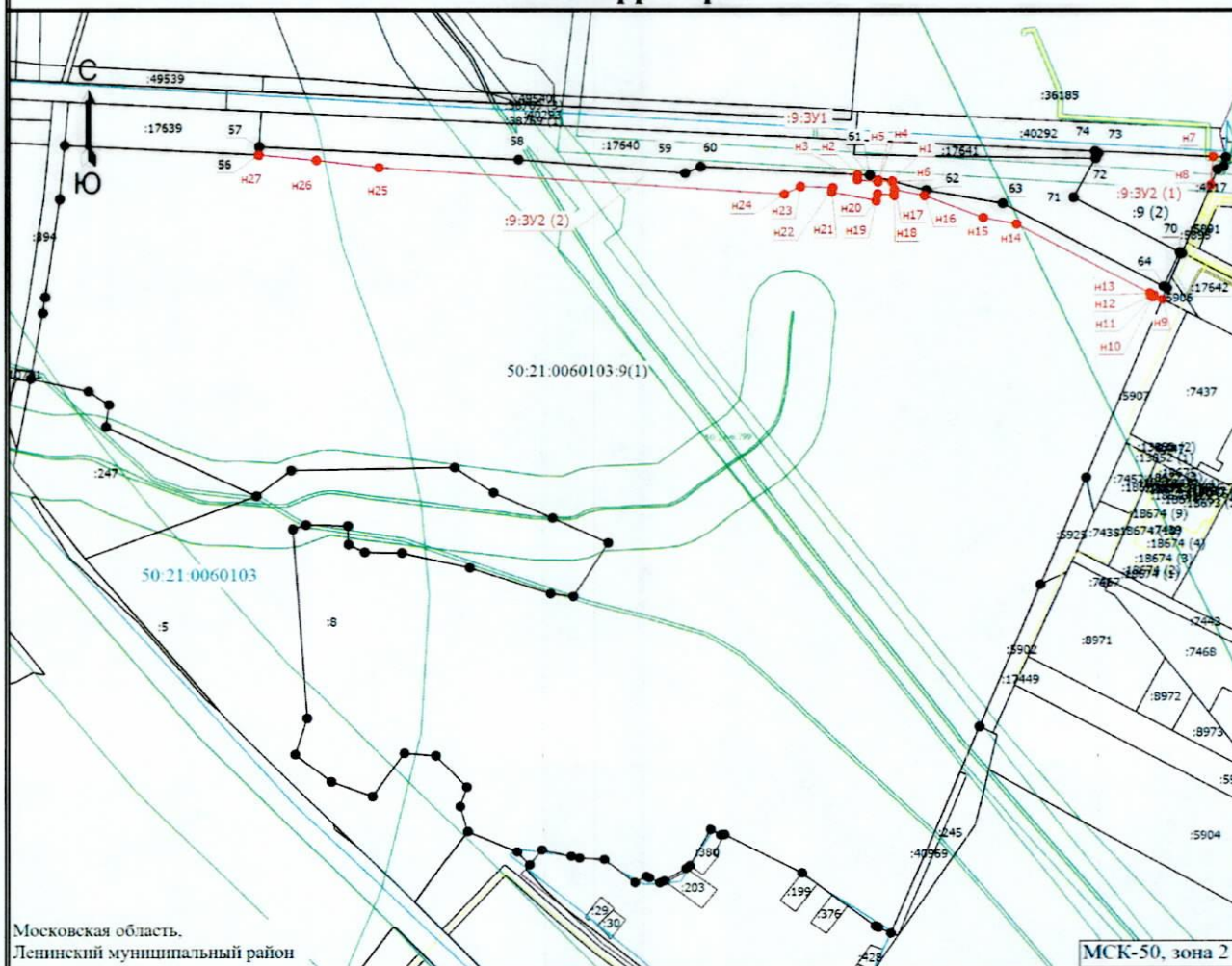
Площадь земельного участка 33131 м²

(указывается проектная площадь образуемого земельного участка, вычисленная с использованием технологических и программных средств, в том числе размещенных на официальном сайте федерального органа исполнительной власти, уполномоченного Правительством Российской Федерации на осуществление государственного кадастрового учета, государственной регистрации прав, ведение Единого государственного реестра недвижимости и предоставление сведений, содержащихся в Едином государственном реестре недвижимости, в информационно-телекоммуникационной сети "Интернет" (далее - официальный сайт), с округлением до 1 квадратного метра. Указанное значение площади земельного участка может быть уточнено при проведении кадастровых работ не более чем на десять процентов)

| Обозначение характерных точек границ | Координаты, м | |
|---|--|------------|
| | (указываются в случае подготовки схемы расположения земельного участка с использованием технологических и программных средств, в том числе размещенных на официальном сайте. Значения координат, полученные с использованием указанных технологических и программных средств, указываются с округлением до 0,01 метра) | |
| | X | Y |
| 1 | 2 | 3 |
| :ЗУ2(1) | | |
| н7 | 447021.06 | 2207148.73 |
| н8 | 446987.14 | 2207146.18 |
| 69 | 446903.54 | 2207111.43 |
| 70 | 446904.89 | 2207108.86 |
| 71 | 446971.96 | 2206981.85 |
| 72 | 447019.11 | 2207008.31 |
| 73 | 447025.08 | 2207011.66 |
| 74 | 447027.77 | 2207007.48 |
| н7 | 447021.06 | 2207148.73 |
| :ЗУ2(2) | | |
| 57 | 447032.92 | 2206006.80 |
| 58 | 447017.47 | 2206317.38 |
| 59 | 447001.04 | 2206516.82 |
| 60 | 447008.87 | 2206535.33 |
| н2 | 446999.39 | 2206723.64 |
| н3 | 446993.25 | 2206723.05 |
| н4 | 446990.65 | 2206747.85 |
| н5 | 446992.44 | 2206748.04 |
| н6 | 446990.69 | 2206764.75 |
| н1 | 446991.51 | 2206764.83 |
| 62 | 446980.63 | 2206805.57 |
| 63 | 446964.61 | 2206897.23 |
| 64 | 446862.97 | 2207089.74 |
| 65 | 446860.89 | 2207093.69 |
| н9 | 446847.44 | 2207088.10 |
| н10 | 446852.51 | 2207077.96 |
| н11 | 446850.57 | 2207076.93 |
| н12 | 446852.00 | 2207074.09 |
| н13 | 446855.14 | 2207073.00 |
| н14 | 446939.38 | 2206913.43 |

| Обозначение характерных точек границ | Координаты, м | |
|---|--|------------|
| | (указываются в случае подготовки схемы расположения земельного участка с использованием технологических и программных средств, в том числе размещенных на официальном сайте. Значения координат, полученные с использованием указанных технологических и программных средств, указываются с округлением до 0,01 метра) | |
| | X | Y |
| 1 | 2 | 3 |
| н15 | 446947.17 | 2206873.56 |
| н16 | 446974.18 | 2206803.19 |
| н17 | 446981.31 | 2206767.60 |
| н18 | 446974.46 | 2206766.94 |
| н19 | 446976.19 | 2206747.33 |
| н20 | 446967.97 | 2206745.47 |
| н21 | 446978.33 | 2206692.65 |
| н22 | 446983.69 | 2206693.82 |
| н23 | 446985.05 | 2206655.38 |
| н24 | 446975.75 | 2206635.91 |
| н25 | 447007.91 | 2206150.21 |
| н26 | 447016.69 | 2206075.45 |
| н27 | 447023.12 | 2206006.75 |
| 56 | 447023.15 | 2206006.26 |
| 57 | 447032.92 | 2206006.80 |

Схема расположения земельного участка или земельных участков на кадастровом плане территории



Московская область.
Ленинский муниципальный район

Масштаб 1:8200

МСК-50, зона 2

Условные обозначения

- :9:3У1 - Обозначение образуемого земельного участка
- - граница, местоположение которой определено при выполнении кадастровых работ
- н1 - характерная точка границы земельного участка, местоположение которой определено при выполнении кадастровых работ
- - Характерная точка границы земельного участка, сведения о которой отсутствуют в ЕГРН, местоположение которой определено при кадастровых работах (новая характерная точка)
- 1 - Обозначение характерной точки, местоположение которой не изменилось или было уточнено
- - Характерная точка границы земельного участка, сведения ЕГРН о которой соответствуют требованиям, установленным в соответствии с частью 13 статьи 22 Федерального закона от 13 июля 2015 г. N 218-ФЗ "О государственной регистрации недвижимости"
- - границы земельных участков, сведения ЕГРН о которых позволяют однозначно определить их положение на местности
- 50:21:0060103 - Номер кадастрового квартала
- - Граница кадастрового квартала
- :245 - кадастровый номер объектов капитального строительства, сведения ЕГРН о которых позволяют однозначно определить их положение на местности
- - границы объектов капитального строительства, сведения ЕГРН о которых позволяют однозначно определить их положение на местности
- 50:21-6.799 - реестровый номер зон с особыми условиями использования территорий, имеющиеся в ЕГРН сведения о которых достаточны для определения их местоположения
- - Граница зоны с особыми условиями
- - Граница населенного пункта

Приложение 2
к распоряжению Министерства
транспорта и дорожной
инфраструктуры
Московской области
от 18.04.2024 № 344-Р

Перечень объектов недвижимого имущества, подлежащих изъятию
для государственных нужд Московской области

| № | Наименование объекта | | Адрес объекта (местоположение) в соответствии со сведениями Единого государственного реестра прав на недвижимое имущество и сделок с ним | Категория земельного участка | Вид разрешенного использовани я/назначение | Обременен ия | Кадастровый (условный или инвентарный) номер | Правообладатель | Перечень правоустанав ливающих/ право удостоверяющ их документов | Площадь общая, (кв. м) | Площадь изымаемая (кв. м) | Вид права |
|---|----------------------|--|--|--|---|-----------------|---|--|--|---|---|---------------|
| | Земельный участок | Объект недвижимос ти, расположен ный на земельном участке (при наличии) | | | | | | | | | | |
| 1 | Земельный участок | - | Местоположение установлено относительно ориентира, расположенного в границах участка. Почтовый адрес ориентира: обл. Московская, р-н Ленинский, сельское поселение совхоз имени Ленина, в районе 26 км автодороги «Москва- аэропорт «Домодедово», уч.№8 | Земли сельскохозя йственного назначения | Для сельскохозяйс твенного производства | - | 50:21:0060103:9 | Акционерное общество «Совхоз имени Ленина» | Запись регистрации от 20.06.2008 № 50-50- 21/033/2008- 441 | 835143 (Восемьсот тридцать пять тысяч сто сорок три) | 195 (Сто девятьсто пять) | Собственность |
| | | | | | | | | | | | 33131 (Тридцать три тысячи сто тридцать один) | |