

ОПИСАНИЕ МЕСТОПОЛОЖЕНИЯ ГРАНИЦ

Публичный сервитут в целях размещения существующего объекта электросетевого хозяйства «ВЛ 220 кВ ТЭЦ – 26 – Гулево – 2»

(наименование объекта, местоположение границ которого описано
(далее - объект))

Раздел 1

Сведения об объекте		
N п/п	Характеристики объекта	Описание характеристик
1	2	3
1	Местоположение объекта	Московская область, городской округ Подольск, Ленинский городской округ
2	Площадь объекта +/- величина погрешности определения площади (Р +/- Дельта Р)	1275915 кв. м ± 395 кв.
3	Иные характеристики объекта	Публичный сервитут в целях размещения существующего объекта электросетевого хозяйства «ВЛ 220 кВ ТЭЦ – 26 – Гулево – 2» сроком действия 49 лет в интересах Публичного акционерного общества «Россети Московский регион»

Местоположение публичного сервитута: Московская область, городской округ Подольск, Ленинский городской округ			
Система координат		МСК-50, зона 1	
Метод определения координат		Аналитический	
Обозначение характерных точек границ публичного сервитута	Координаты, м		
	X	Y	Средняя квадратическая погрешность положения характерных точек (Mt), м
1	2	3	4
1	448605.05	1386325.98	0.10
2	448753.58	1386166.31	0.10
3	448783.01	1386134.69	0.10
4	448791.52	1386125.54	0.10
5	448797.83	1386118.76	0.10
6	449003.06	1385905.16	0.10
7	449137.92	1385757.19	0.10
8	449145.80	1385748.57	0.10
9	449219.47	1385667.71	0.10
10	449211.03	1385600.72	0.10
11	449209.89	1385591.72	0.10
12	449179.80	1385353.19	0.10
13	449331.21	1384992.18	0.10
14	449352.34	1384941.79	0.10
15	449531.54	1384876.59	0.10
16	449648.21	1384834.13	0.10
17	449923.10	1384913.78	0.10
18	449935.93	1384933.37	0.10
19	449941.78	1384942.32	0.10
20	450105.52	1385192.36	0.10
21	450114.94	1385193.61	0.10
22	450111.43	1385243.62	0.10
23	450076.71	1385238.09	0.10
24	449932.82	1385019.99	0.10
25	449926.93	1385011.07	0.10
26	449891.64	1384957.59	0.10
27	449651.84	1384886.83	0.10
28	449389.21	1384981.56	0.10
29	449339.90	1385099.23	0.10
30	449333.80	1385113.79	0.10
31	449244.62	1385361.22	0.10
32	449273.42	1385573.14	0.10
33	449274.45	1385580.77	0.10
34	449289.20	1385689.31	0.10
35	449066.80	1385926.81	0.10
36	449046.73	1385948.24	0.10
37	448845.29	1386163.39	0.10
38	448830.35	1386179.37	0.10

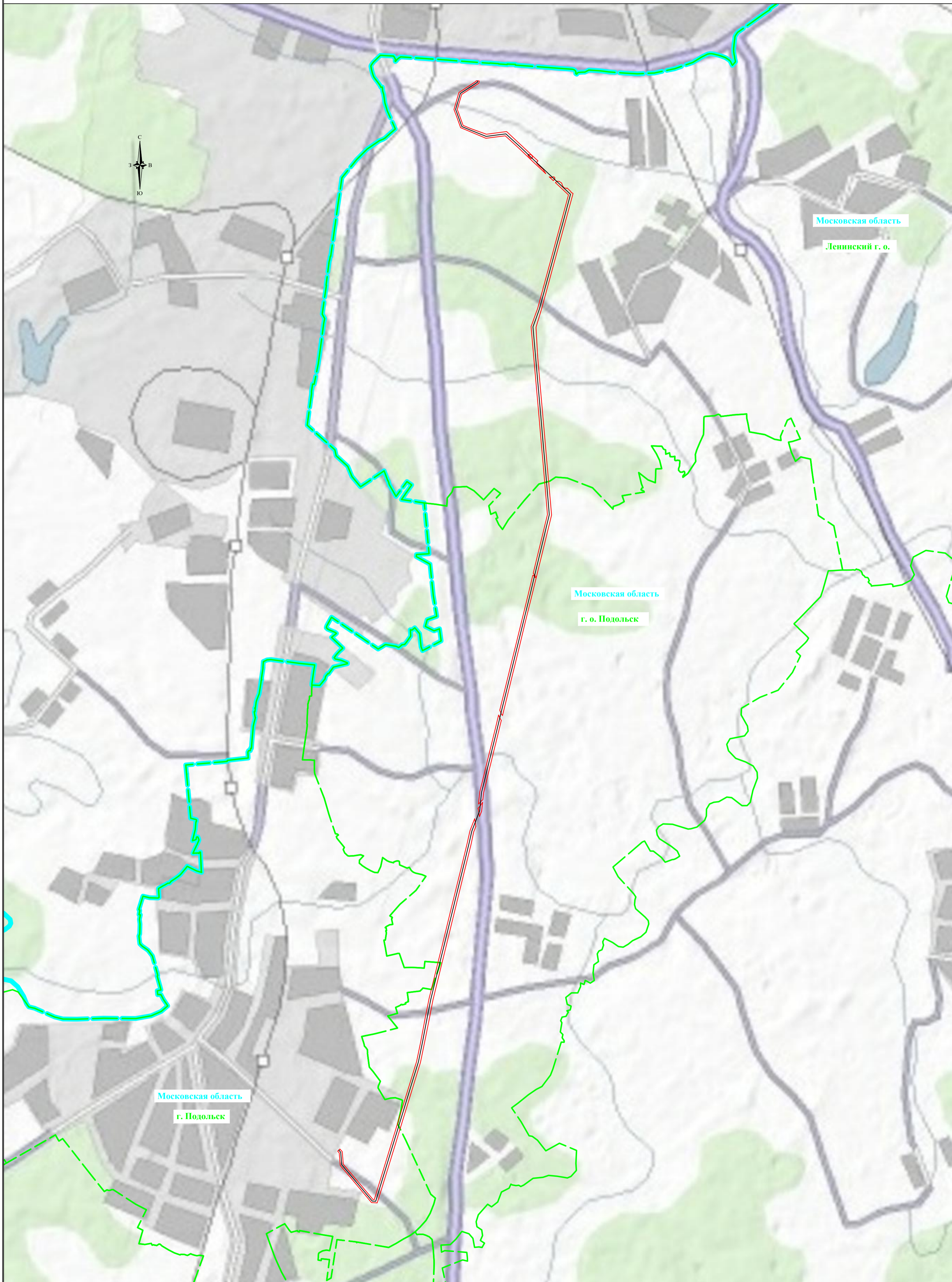
39	448822.63	1386187.63	0.10
40	448811.80	1386199.23	0.10
41	448790.52	1386179.33	0.10
42	448769.75	1386182.30	0.10
43	448728.58	1386219.78	0.10
44	448680.37	1386279.17	0.10
1	448605.05	1386325.98	0.10
45	448851.40	1386097.11	0.10
46	448852.57	1386082.67	0.10
47	448872.82	1386059.84	0.10
48	448894.46	1386041.91	0.10
49	448903.77	1386037.25	0.10
50	448913.08	1386038.42	0.10
51	448916.81	1386049.36	0.10
52	448912.85	1386073.35	0.10
53	448910.52	1386085.46	0.10
54	448903.77	1386096.64	0.10
55	448890.97	1386106.66	0.10
56	448866.76	1386109.45	0.10
57	448855.59	1386105.26	0.10
45	448851.40	1386097.11	0.10
58	448542.23	1386407.29	0.10
59	448543.34	1386424.68	0.10
60	448549.99	1386436.14	0.10
61	448552.95	1386455.75	0.10
62	448541.12	1386472.40	0.10
63	448527.44	1386474.62	0.10
64	448501.94	1386460.19	0.10
65	448490.35	1386449.03	0.10
66	448514.79	1386423.02	0.10
67	448552.98	1386381.96	0.10
58	448542.23	1386407.29	0.10
68	448457.41	1386484.09	0.10
69	448480.35	1386508.61	0.10
70	448479.46	1386543.82	0.10
71	448450.82	1386585.71	0.10
72	448404.55	1386601.15	0.10
73	448374.43	1386625.40	0.10
74	448364.14	1386664.43	0.10
75	448371.00	1386672.54	0.10
76	448311.46	1386736.76	0.10
77	448296.27	1386738.71	0.10
78	448288.61	1386761.40	0.10
79	448280.47	1386770.18	0.10
80	447889.16	1386663.32	0.10
81	447516.48	1386561.35	0.10

82	447141.29	1386459.50	0.10
83	446775.26	1386359.77	0.10
84	446395.65	1386255.64	0.10
85	446342.23	1386239.51	0.10
86	446324.50	1386234.67	0.10
87	446105.44	1386167.58	0.10
88	445639.28	1386193.95	0.10
89	445166.16	1386234.69	0.10
90	445143.40	1386236.61	0.10
91	445119.99	1386238.33	0.10
92	444719.83	1386273.90	0.10
93	444639.72	1386281.16	0.10
94	444623.31	1386282.57	0.10
95	444320.10	1386309.56	0.10
96	443863.68	1386348.88	0.10
97	443458.80	1386385.44	0.10
98	443051.89	1386421.06	0.10
99	442604.76	1386311.72	0.10
100	442167.84	1386204.22	0.10
101	441729.82	1386097.24	0.10
102	441490.01	1386038.01	0.10
103	441332.05	1385998.98	0.10
104	440880.42	1385889.76	0.10
105	440577.50	1385815.86	0.10
106	440562.59	1385811.96	0.10
107	440441.14	1385782.27	0.10
108	440334.10	1385755.57	0.10
109	440321.72	1385753.30	0.10
110	440044.81	1385685.29	0.10
111	439966.01	1385665.90	0.10
112	439790.33	1385622.92	0.10
113	439814.12	1385604.88	0.10
114	439876.21	1385577.95	0.10
115	439981.30	1385603.36	0.10
116	440060.19	1385623.52	0.10
117	440408.94	1385709.16	0.10
118	440418.50	1385711.51	0.10
119	440455.79	1385720.67	0.10
120	440538.32	1385740.93	0.10
121	440552.11	1385744.31	0.10
122	440893.76	1385828.21	0.10
123	441345.19	1385939.04	0.10
124	441501.97	1385977.64	0.10
125	441744.31	1386037.28	0.10
126	442072.36	1386115.41	0.10
127	442070.44	1386117.19	0.10
128	442066.13	1386126.88	0.10
129	442070.19	1386133.50	0.10
130	442084.99	1386137.23	0.10

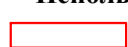



131	442094.19	1386131.97	0.10
132	442102.57	1386122.61	0.10
133	442181.33	1386141.37	0.10
134	442320.32	1386175.01	0.10
135	442619.66	1386247.44	0.10
136	443059.11	1386353.77	0.10
137	443453.49	1386320.76	0.10
138	443857.73	1386285.51	0.10
139	444316.30	1386245.52	0.10
140	444667.79	1386214.86	0.10
141	444679.50	1386213.84	0.10
142	444714.46	1386210.79	0.10
143	444958.80	1386189.27	0.10
144	445085.66	1386178.08	0.10
145	445162.11	1386171.36	0.10
146	445633.48	1386129.83	0.10
147	446115.69	1386087.70	0.10
148	446360.35	1386175.84	0.10
149	446376.56	1386181.66	0.10
150	446413.85	1386195.10	0.10
151	446790.71	1386297.13	0.10
152	447163.21	1386398.36	0.10
153	447531.88	1386498.44	0.10
154	447906.40	1386601.07	0.10
155	448258.62	1386695.64	0.10
68	448457.41	1386484.09	0.10
156	442040.00	1386149.81	0.10
157	442049.22	1386140.11	0.10
158	442054.79	1386137.65	0.10
159	442073.95	1386140.27	0.10
160	442074.93	1386143.63	0.10
161	442060.89	1386154.94	0.10
162	442047.76	1386171.43	0.10
163	442044.13	1386170.89	0.10
164	442033.50	1386165.89	0.10
165	442032.24	1386162.02	0.10
156	442040.00	1386149.81	0.10
166	439709.08	1385603.02	0.10
167	439689.34	1385598.19	0.10
168	439595.85	1385575.32	0.10
169	439241.21	1385488.55	0.10
170	439164.27	1385469.72	0.10
171	439155.99	1385467.70	0.10
172	438868.68	1385397.40	0.10
173	438533.18	1385315.32	0.10
174	438422.74	1385303.47	0.10
175	438416.76	1385296.94	0.10

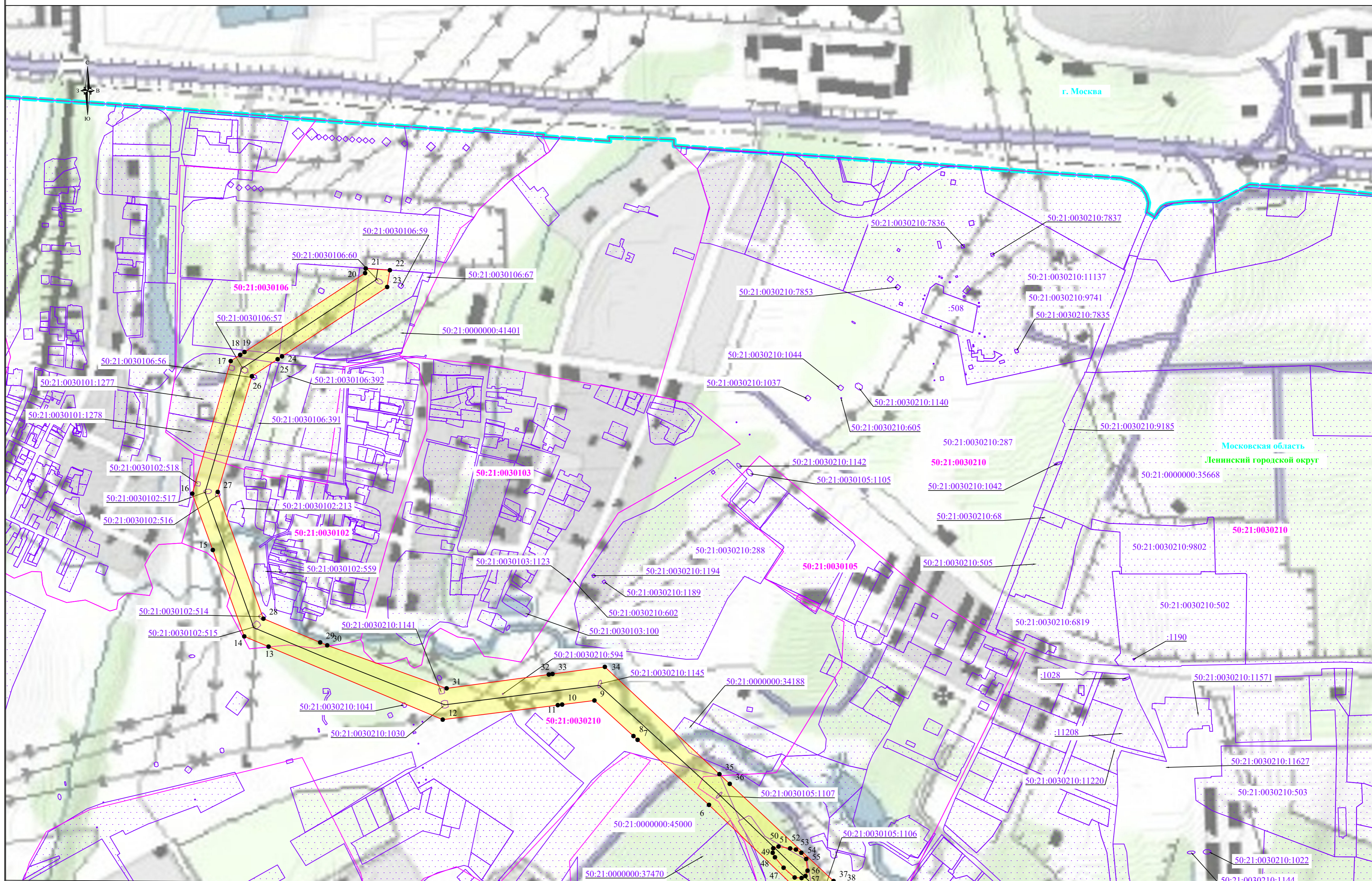
176	438389.89	1385269.37	0.10
177	438382.04	1385263.73	0.10
178	438350.13	1385232.27	0.10
179	438545.53	1385252.56	0.10
180	438884.42	1385335.67	0.10
181	439108.28	1385390.56	0.10
182	439116.23	1385392.50	0.10
183	439256.26	1385426.84	0.10
184	439610.55	1385513.72	0.10
185	439774.41	1385553.34	0.10
186	439798.98	1385559.28	0.10
187	439738.86	1385586.34	0.10
166	439709.08	1385603.02	0.10
188	438377.66	1385298.63	0.10
189	438233.89	1385283.21	0.10
190	438145.94	1385248.30	0.10
191	438275.47	1385229.37	0.10
192	438270.49	1385224.00	0.10
193	438285.79	1385225.59	0.10
194	438309.21	1385252.25	0.10
188	438377.66	1385298.63	0.10
195	437987.83	1385188.59	0.10
196	437914.71	1385161.13	0.10
197	437897.93	1385154.13	0.10
198	437868.59	1385148.40	0.10
199	437697.56	1385111.40	0.10
200	437279.60	1385009.21	0.10
201	436833.25	1384899.54	0.10
202	436748.77	1384878.79	0.10
203	436743.07	1384877.39	0.10
204	436436.05	1384801.96	0.10
205	436035.87	1384705.13	0.10
206	435614.67	1384601.23	0.10
207	435161.63	1384490.64	0.10
208	435021.58	1384463.96	0.10
209	435013.49	1384462.41	0.10
210	434881.51	1384437.27	0.10
211	434465.63	1384353.32	0.10
212	434148.83	1384288.48	0.10
213	433799.44	1384181.35	0.10
214	433383.13	1384053.55	0.10
215	432986.61	1383931.82	0.10
216	432809.58	1383877.48	0.10
217	432642.47	1383826.17	0.10
218	432572.04	1383804.56	0.10
219	432172.76	1383681.09	0.10
220	431923.73	1383604.08	0.10

221	431863.57	1383583.29	0.10
222	431869.08	1383492.05	0.10
223	431940.38	1383432.41	0.10
224	432064.45	1383328.65	0.10
225	432297.28	1383132.09	0.10
226	432472.96	1382983.66	0.10
227	432513.70	1382980.32	0.10
228	432676.91	1382966.97	0.10
229	432694.32	1382951.40	0.10
230	432705.21	1382941.67	0.10
231	432739.55	1382977.85	0.10
232	432729.46	1382986.92	0.10
233	432696.90	1383016.13	0.10
234	432524.80	1383029.79	0.10
235	432493.44	1383032.27	0.10
236	432329.52	1383170.32	0.10
237	432096.66	1383366.90	0.10
238	431973.19	1383470.08	0.10
239	431917.63	1383516.49	0.10
240	431916.50	1383537.12	0.10
241	431943.00	1383545.25	0.10
242	432190.81	1383620.40	0.10
243	432591.28	1383742.66	0.10
244	432838.42	1383818.51	0.10
245	433004.69	1383869.55	0.10
246	433402.23	1383991.55	0.10
247	433817.49	1384119.01	0.10
248	434163.59	1384225.22	0.10
249	434477.90	1384290.87	0.10
250	434895.22	1384370.26	0.10
251	434994.30	1384389.82	0.10
252	435021.61	1384395.22	0.10
253	435177.44	1384425.99	0.10
254	435629.90	1384537.79	0.10
255	436051.97	1384642.10	0.10
256	436450.93	1384738.97	0.10
257	436747.64	1384811.67	0.10
258	436753.38	1384813.08	0.10
259	436848.37	1384836.34	0.10
260	437294.27	1384946.55	0.10
261	437711.75	1385047.87	0.10
262	437798.00	1385067.23	0.10
263	437914.74	1385093.44	0.10
264	438040.85	1385141.87	0.10
265	438113.16	1385169.64	0.10
195	437987.83	1385188.59	0.10



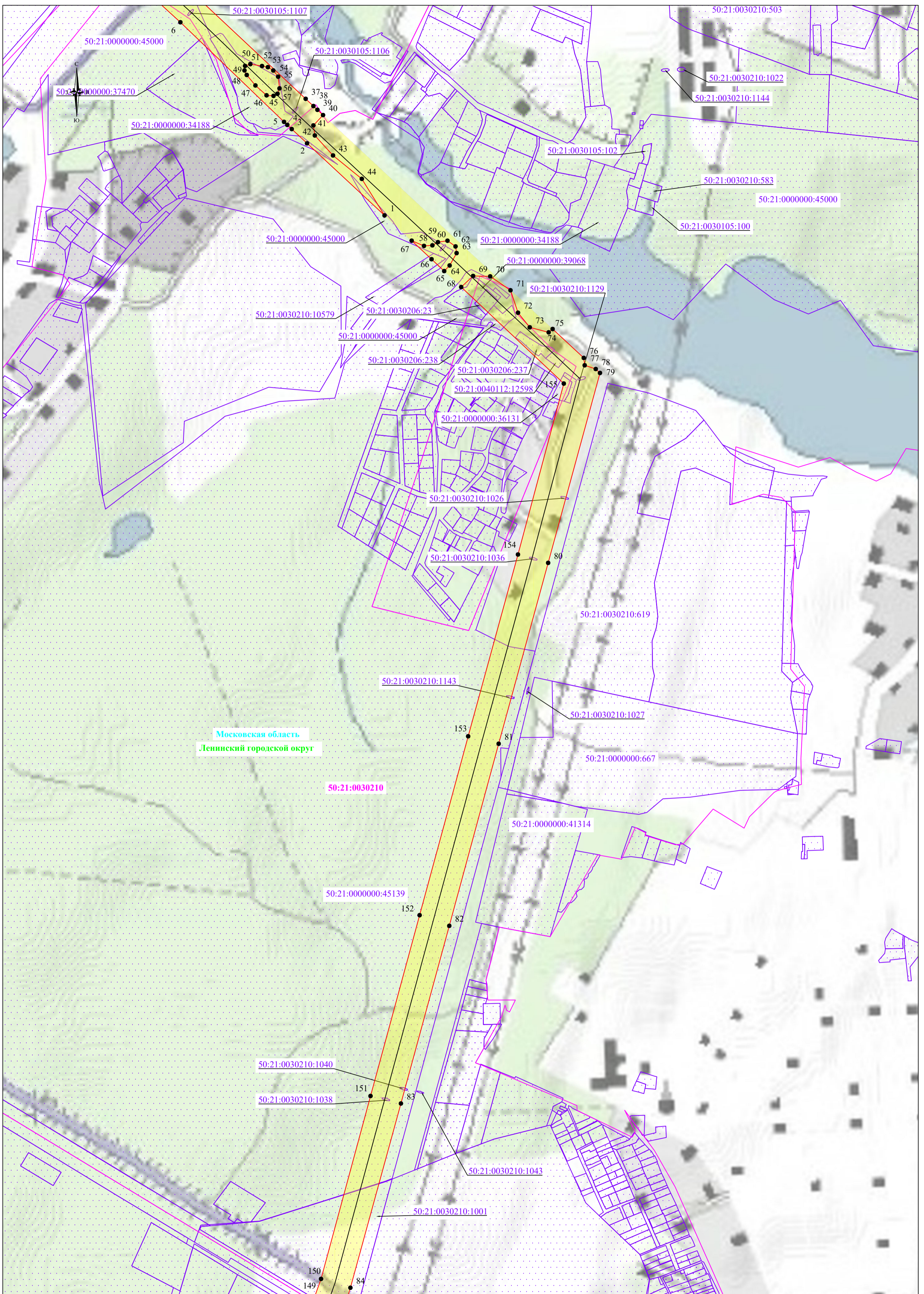
Используемые условные знаки и обозначения:

-  - обозначение границы публичного сервитута
-  - обозначение линии электропередачи
-  - обозначение границы субъекта
-  - обозначение границы муниципального образования



Используемые условные знаки и обозначения:

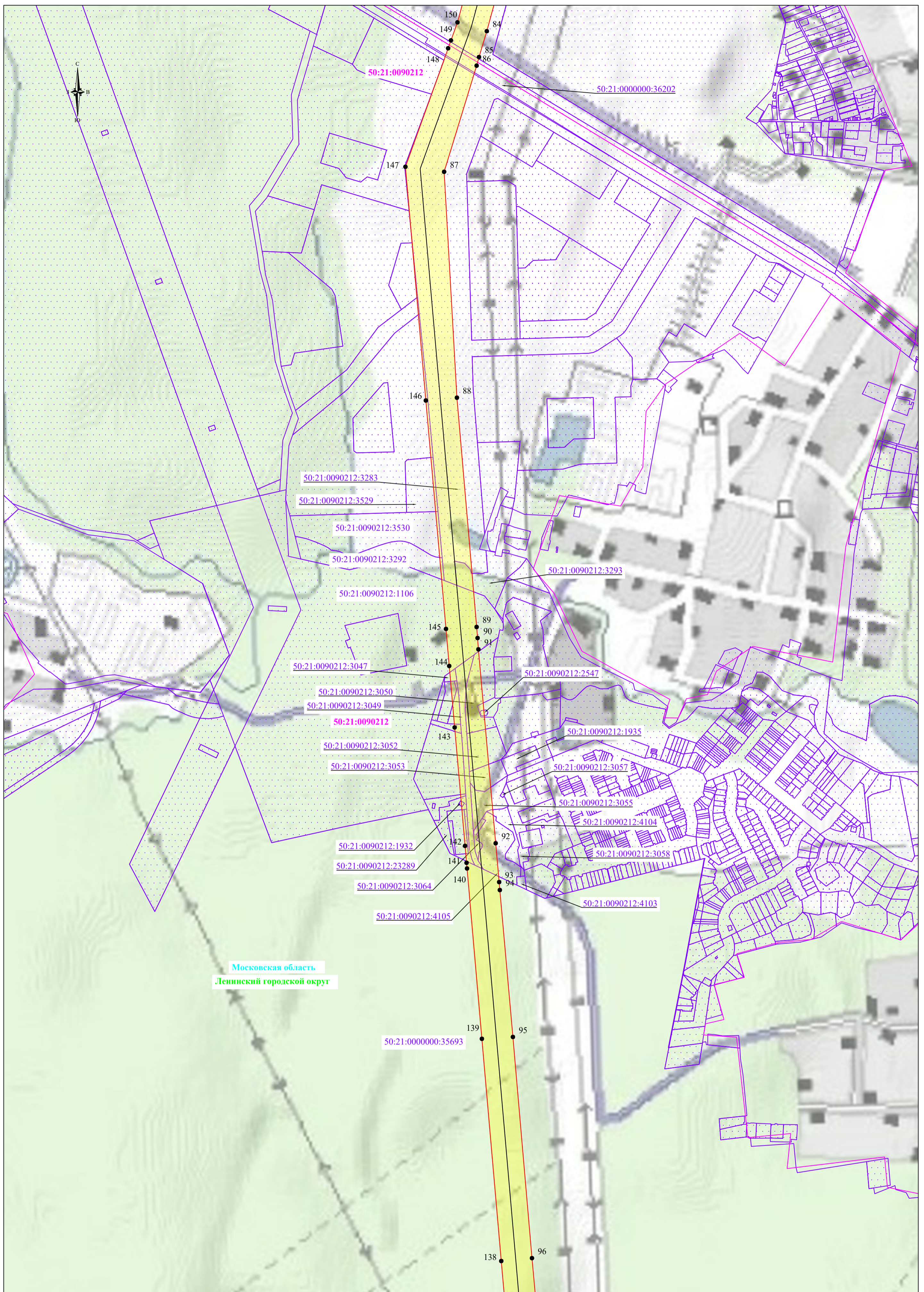
- | | | | |
|--|--|---------------------------|--|
| | - обозначение границы публичного сервитута | | - обозначение границы охранной зоны линии электропередачи |
| | - обозначение границы земельного участка | | - обозначение характерной точки границы публичного сервитута |
| | - обозначение границы кадастрового квартала | 50:55:0020224 | - обозначение номера кадастрового квартала |
| | - обозначение линии электропередачи | 50:55:0020224:106 | - обозначение кадастрового номера земельного участка |
| | - обозначение границы субъекта | г. о. Подольск | - обозначение муниципального образования |
| | - обозначение границы муниципального образования | Московская область | - обозначение субъекта |



Используемые условные знаки и обозначения:

- обозначение границы публичного сервитута
- обозначение границы земельного участка
- обозначение границы кадастрового квартала
- обозначение линии электропередачи
- обозначение границы субъекта
- обозначение границы муниципального образования

- обозначение границы охранной зоны линии электропередачи
- обозначение характерной точки границы публичного сервитута
- 50:55:0020224** - обозначение номера кадастрового квартала
- 50:55:0020224:106** - обозначение кадастрового номера земельного участка
- г. о. Подольск** - обозначение муниципального образования
- Московская область** - обозначение субъекта



Московская область
Ленинский городской округ

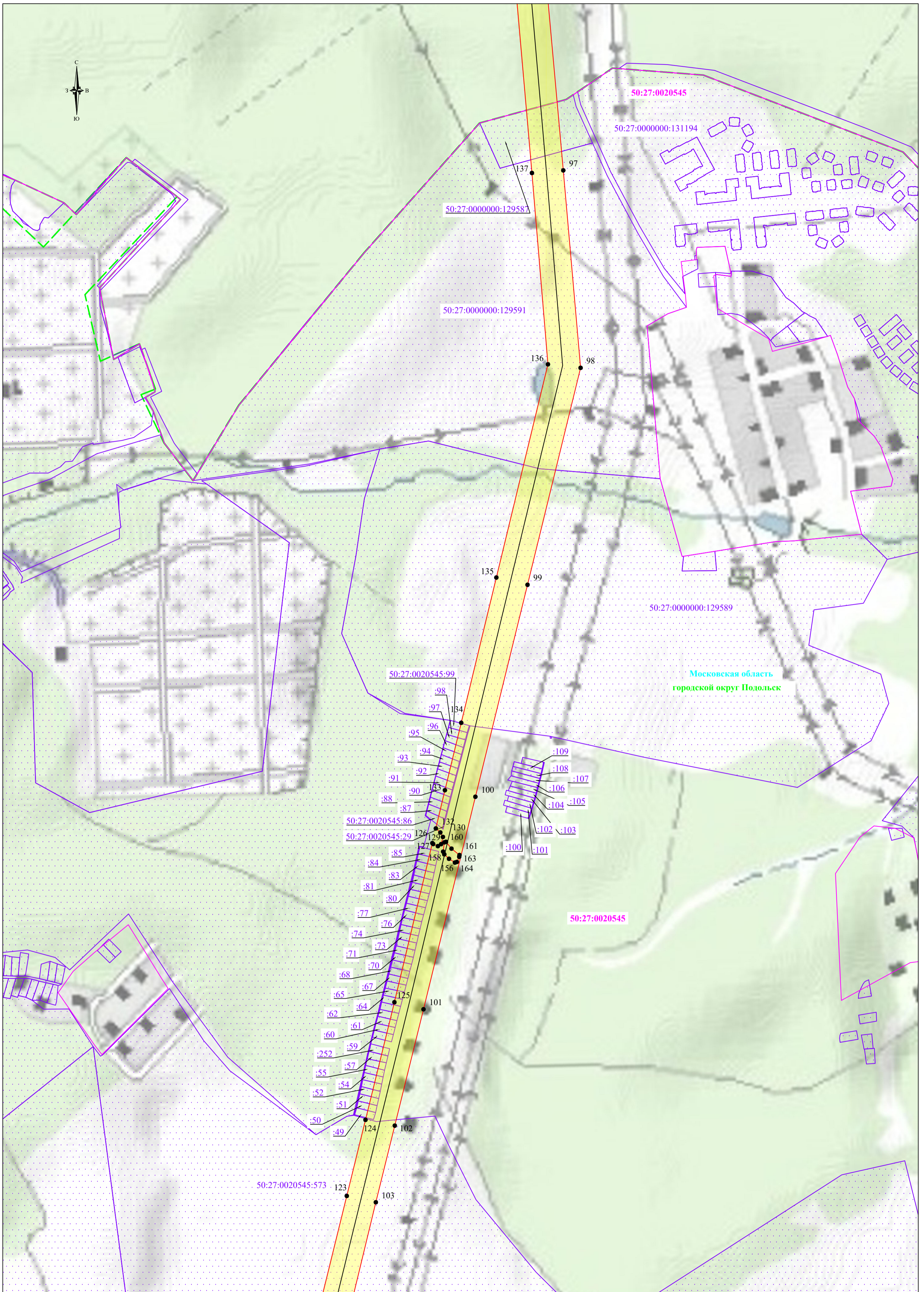
Используемые условные знаки и обозначения:

- обозначение границы публичного сервитута
- обозначение границы земельного участка
- обозначение границы кадастрового квартала
- обозначение линии электропередачи
- обозначение границы субъекта
- обозначение границы муниципального образования

- обозначение границы охранной зоны линии электропередачи
- обозначение характерной точки границы публичного сервитута
- 50:55:0020224 - обозначение номера кадастрового квартала
- 50:55:0020224:106 - обозначение кадастрового номера земельного участка
- г. о. Подольск - обозначение муниципального образования
- Московская область - обозначение субъекта

Масштаб 1:5000

Выноска №3



Московская область
городской округ Подольск

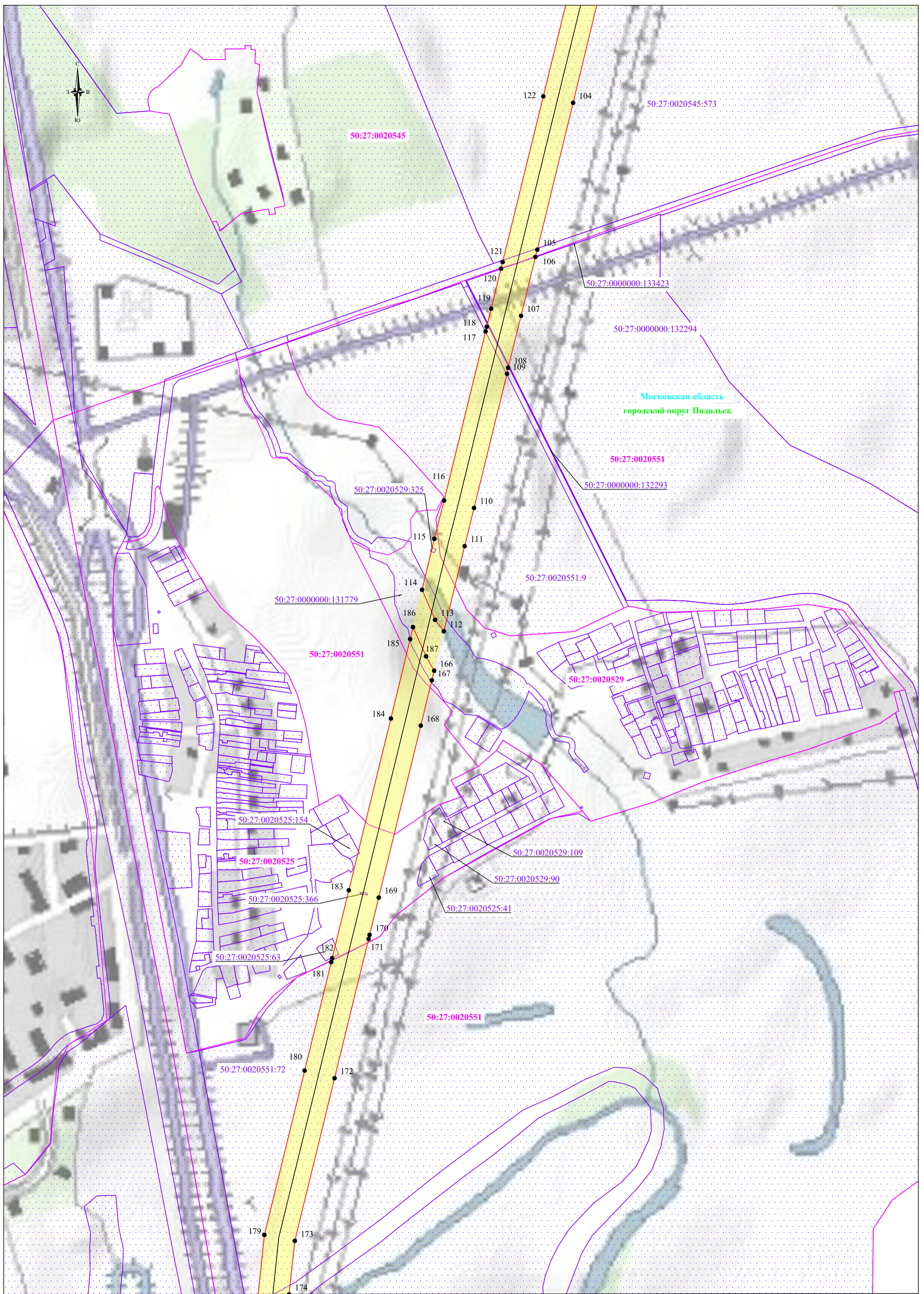
Используемые условные знаки и обозначения:

- обозначение границы публичного сервитута
- обозначение границы земельного участка
- обозначение границы кадастрового квартала
- обозначение линии электропередачи
- обозначение границы субъекта
- обозначение границы муниципального образования

- обозначение границы охранной зоны линии электропередачи
- 1 - обозначение характерной точки границы публичного сервитута
- 50:55:0020224 - обозначение номера кадастрового квартала
- 50:55:0020224:106 - обозначение кадастрового номера земельного участка
- г. о. Подольск - обозначение муниципального образования
- Московская область - обозначение субъекта

Масштаб 1:5000

Выноска №4



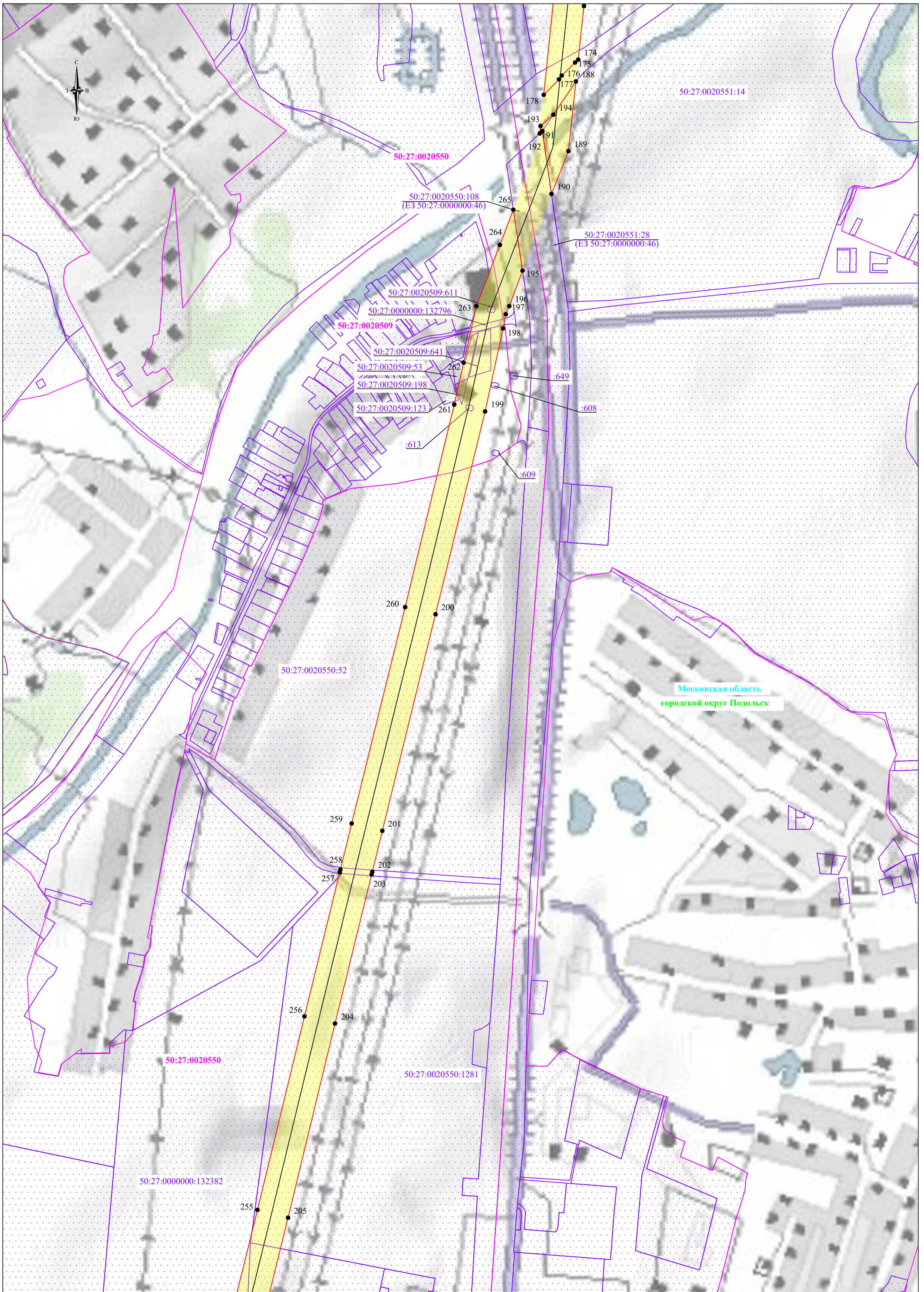
Используемые условные знаки и обозначения:

- обозначение границы публичного сервитута
- обозначение границы земельного участка
- обозначение границы кадастрового квартала
- обозначение линии электропередачи
- обозначение границы субъекта
- обозначение границы муниципального образования

- обозначение границы охранной зоны линии электропередачи
- обозначение характерной точки границы публичного сервитута
- 50:55:0020224 - обозначение номера кадастрового квартала
- 50:55:0020224:106 - обозначение кадастрового номера земельного участка
- г. о. Подольск - обозначение муниципального образования
- Московская область - обозначение субъекта

Масштаб 1:5000

Выписка №5



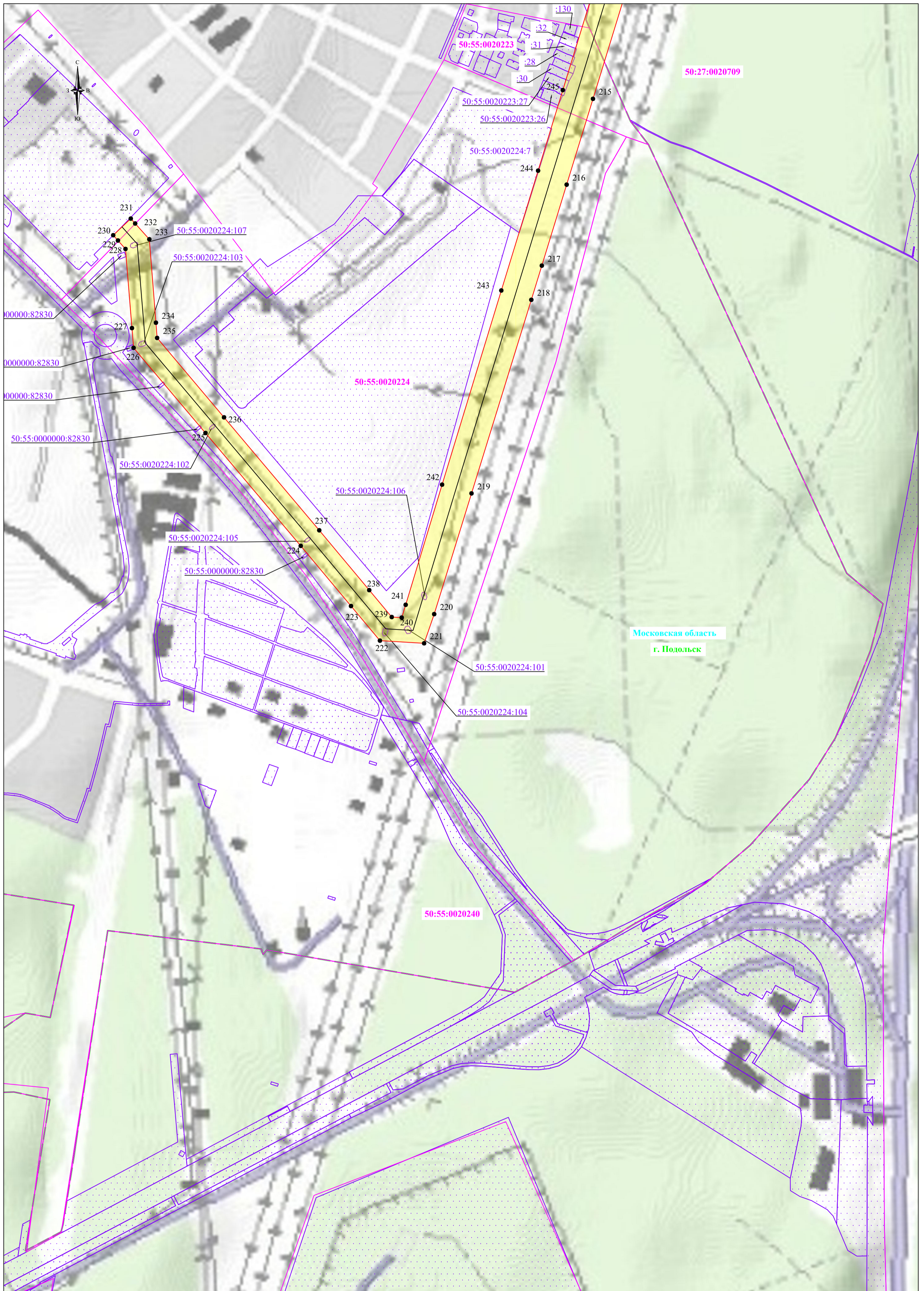
Используемые условные знаки и обозначения:

- обозначение границы публичного сервитута
- обозначение границы земельного участка
- обозначение границы кадастрового квартала
- обозначение линии электропередачи
- обозначение границы субъекта
- обозначение границы муниципального образования

- обозначение границы охранной зоны линии электропередачи
- обозначение характерной точки границы публичного сервитута
- 50:55:0020224** - обозначение номера кадастрового квартала
- 50:55:0020224:106** - обозначение кадастрового номера земельного участка
- г. о. Подольск** - обозначение муниципального образования
- Московская область** - обозначение субъекта

Масштаб 1:5000

Выписка №6



Московская область
г. Подольск

Используемые условные знаки и обозначения:

- обозначение границы публичного сервитута
- обозначение границы земельного участка
- обозначение границы кадастрового квартала
- обозначение линии электропередачи
- обозначение границы субъекта
- обозначение границы муниципального образования

- обозначение границы охранной зоны линии электропередачи
- обозначение характерной точки границы публичного сервитута
- 50:55:0020224 - обозначение номера кадастрового квартала
- 50:55:0020224:106 - обозначение кадастрового номера земельного участка
- г. о. Подольск - обозначение муниципального образования
- Московская область - обозначение субъекта

Масштаб 1:5000

Выписка №8