



МИНИСТЕРСТВО ТРАНСПОРТА И ДОРОЖНОЙ ИНФРАСТРУКТУРЫ МОСКОВСКОЙ ОБЛАСТИ

РАСПОРЯЖЕНИЕ

23.03.2023 № 243-Р

Московская область

Об изъятии объекта недвижимого имущества для государственных нужд Московской области

В соответствии с Гражданским кодексом Российской Федерации, Земельным кодексом Российской Федерации, Федеральным законом от 25.10.2001 № 137-ФЗ «О введении в действие Земельного кодекса Российской Федерации», Федеральным законом от 05.04.2013 № 43-ФЗ «Об особенностях регулирования отдельных правоотношений в связи с присоединением к субъекту Российской Федерации – городу федерального значения Москве территорий и о внесении изменений в отдельные законодательные акты Российской Федерации», Федеральным законом от 31.07.2020 № 254-ФЗ «Об особенностях регулирования отдельных отношений в целях реализации приоритетных проектов по модернизации и расширению инфраструктуры и о внесении изменений в отдельные законодательные акты Российской Федерации», Законом Московской области от 07.06.1996 № 23/96-ОЗ «О регулировании земельных отношений в Московской области», постановлением Правительства Московской области от 04.10.2022 № 1069/35 «О досрочном прекращении реализации государственной программы Московской области «Развитие и функционирование дорожно-транспортного комплекса» на 2017-2026 годы и утверждении государственной программы Московской области «Развитие и функционирование дорожно-транспортного комплекса» на 2023-2027 годы», постановлением Правительства Московской области от 30.12.2020 № 1066/42 «Об утверждении документации по планировке территории для создания и эксплуатации сети автомобильных дорог общего пользования регионального значения Московской области «Солнцево – Бутово – Видное – Каширское шоссе – Молоково – Лыткарино – Томилино – Красково – Железнодорожный» на платной основе. Элемент 1. Участок автомобильной дороги от примыкания к автомобильной дороге Варшавское

011154*

шоссе до примыкания к автомобильной дороге Каширское шоссе», постановлением Правительства Московской области от 10.08.2021 № 658/23 «О внесении изменений в документацию по планировке территории для создания и эксплуатации сети автомобильных дорог общего пользования регионального значения Московской области «Солнцево – Бутово – Видное – Каширское шоссе – Молоково – Лыткарино – Томилино – Красково – Железнодорожный» на платной основе. Элемент 1. Участок автомобильной дороги от примыкания к автомобильной дороге Варшавское шоссе до примыкания к автомобильной дороге Каширское шоссе», постановлением Правительства Московской области от 08.12.2021 № 1301/40 «Об утверждении изменений в документацию по планировке территории для создания и эксплуатации сети автомобильных дорог общего пользования регионального значения Московской области «Солнцево – Бутово – Видное – Каширское шоссе – Молоково – Лыткарино – Томилино – Красково – Железнодорожный» на платной основе. Элемент 1. Участок автомобильной дороги от примыкания к автомобильной дороге Варшавское шоссе до примыкания к автомобильной дороге Каширское шоссе», постановлением Правительства Московской области от 29.09.2022 № 1029/32 «О внесении изменений в документацию по планировке территории для создания и эксплуатации сети автомобильных дорог общего пользования регионального значения Московской области «Солнцево – Бутово – Видное – Каширское шоссе – Молоково – Лыткарино – Томилино – Красково – Железнодорожный» на платной основе. Элемент 1. Участок автомобильной дороги от примыкания к автомобильной дороге Варшавское шоссе до примыкания к автомобильной дороге Каширское шоссе», решением Градостроительного совета Московской области от 14.02.2023 № 6:

1. В целях создания и эксплуатации сети автомобильных дорог общего пользования регионального значения Московской области «Солнцево – Бутово – Видное – Каширское шоссе – Молоково – Лыткарино – Томилино – Красково – Железнодорожный» на платной основе изъять объекты недвижимого имущества согласно схеме (Приложение 1) и перечню объектов недвижимого имущества (Приложение 2), путем выкупа для государственных нужд Московской области.

2. Отделу земельных отношений и подготовки территории Управления земельно-имущественных отношений Министерства транспорта и дорожной инфраструктуры Московской области:

2.1. В течение семи дней со дня принятия настоящего распоряжения:

2.1.1. направить копию распоряжения собственникам изымаемых объектов недвижимого имущества заказным письмом с уведомлением о вручении;

2.1.2. совместно с органами местного самоуправления Ленинского городского округа Московской области обеспечить опубликование

(обнародование) настоящего распоряжения в печатных средствах массовой информации.

2.2. В течение десяти дней со дня принятия настоящего распоряжения направить копию в орган, осуществляющий государственную регистрацию прав на недвижимое имущество и сделок с ним.

2.3. Организовать работу по заключению с собственниками изымаемых объектов недвижимого имущества соглашения об изъятии недвижимого имущества путем выкупа по цене, основанной на результатах оценки рыночной стоимости изымаемых объектов недвижимого имущества, представленной Министерством имущественных отношений Московской области.

3. Управлению финансов и бухгалтерского учета Министерства транспорта и дорожной инфраструктуры Московской области осуществить расходы на мероприятия по изъятию объектов недвижимого имущества, указанных в приложении к настоящему распоряжению.

4. Управлению информационных технологий Министерства транспорта и дорожной инфраструктуры Московской области:

4.1. в течение семи дней со дня принятия настоящего распоряжения совместно с Министерством информационных и социальных коммуникаций Московской области осуществить размещение настоящего распоряжения на официальном сайте Правительства Московской области в информационно-телекоммуникационной сети «Интернет»;

4.2. в течение десяти дней со дня принятия настоящего распоряжения осуществить его размещение на официальном сайте Министерства транспорта и дорожной инфраструктуры Московской области в информационно-телекоммуникационной сети «Интернет».

5. Принять к сведению, что Министерство имущественных отношений Московской области обеспечивает проведение оценки рыночной стоимости изымаемых объектов недвижимого имущества.

6. Контроль за выполнением настоящего распоряжения оставляю за собой.

Заместитель министра
транспорта и дорожной инфраструктуры
Московской области

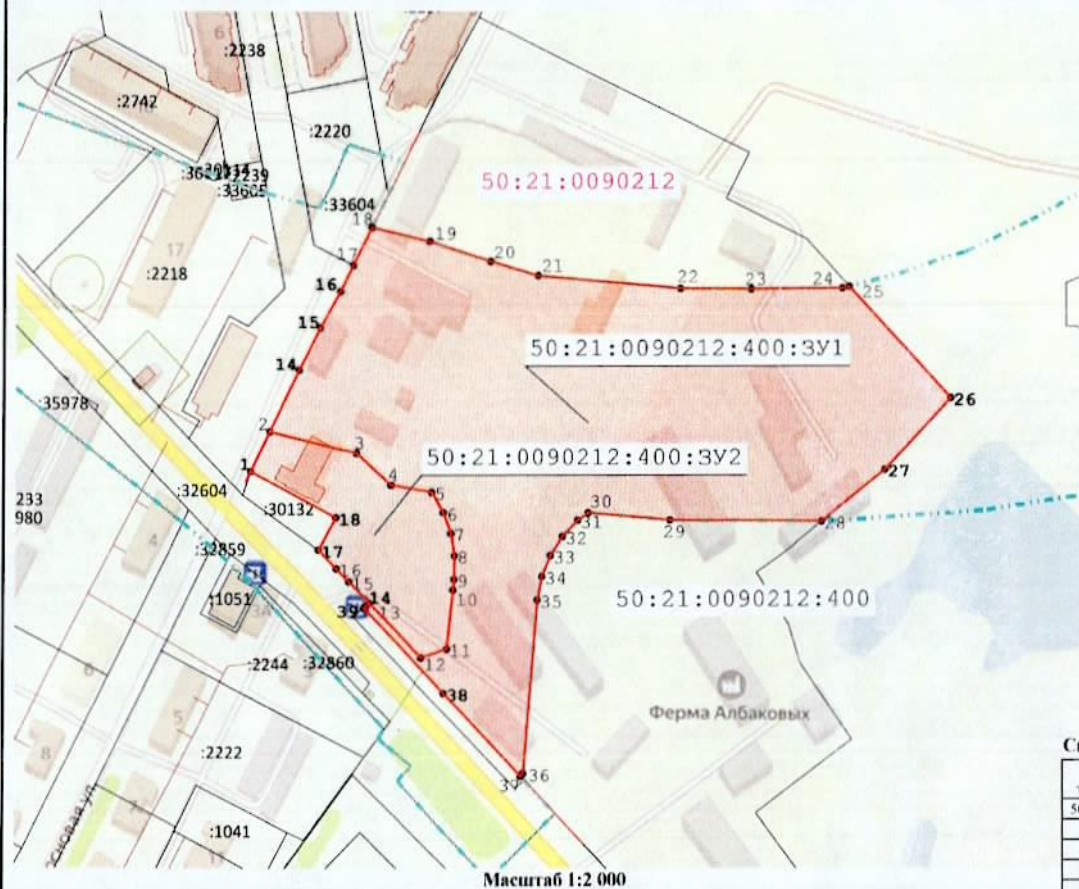


М.А. Шигабутдинов

СХЕМА

Приложение 1
к распоряжению Министерства транспорта и дорожной
инфраструктуры Московской области
от №

23.03.2023 № 243-Р

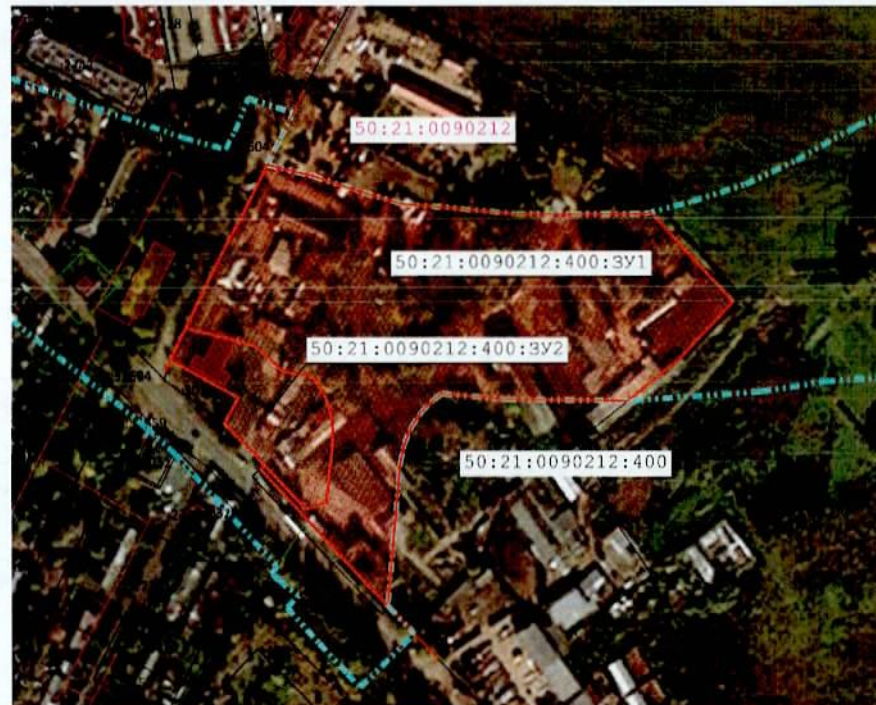


Масштаб 1:2 000

Условные обозначения:

- 7 - вновь образованная характерная точка границы, сведения о которой достаточны для определения ее местоположения и ее номер
- граница образуемого земельного участка
- :267 - кадастровый номер и границы земельных участков, сведения о которых содержатся в ЕГРН
- границы и номер кадастрового квартала
- границы зоны планируемого размещения линейного объекта «Солищево – Бутово – Видное – Каширское шоссе – Молоково – Лыткарино – Томилino – Красково – Железнодорожный» Элемент 1
- участок, учтенный в ЕГРН, с К№:50:21:0090212:400

Ситуационный план



Система координат МСК-50, зона 2

Масштаб 1:2 500

Имя точки	X, м	Y, м	Имя точки	X, м	Y, м	Имя точки	X, м	Y, м
50:21:0090212:400:3Y1 (площадь 25 914 кв м)			21	443 921,96	2 198 768,61	1	443 844,37	2 198 649,93
13	443 792,01	2 198 698,72	22	443 916,91	2 198 826,43	2	443 860,23	2 198 657,84
12	443 770,38	2 198 719,97	23	443 916,64	2 198 855,45	3	443 851,66	2 198 691,50
11	443 773,81	2 198 730,40	24	443 916,97	2 198 893,32	4	443 838,85	2 198 707,62
10	443 797,29	2 198 733,06	25	443 917,67	2 198 896,10	5	443 836,06	2 198 724,38
9	443 801,53	2 198 733,55	26	443 873,35	2 198 937,65	6	443 827,93	2 198 729,23
8	443 810,94	2 198 733,74	27	443 845,02	2 198 910,67	7	443 819,65	2 198 732,28
7	443 819,65	2 198 732,28	28	443 824,37	2 198 884,47	8	443 810,94	2 198 733,74
6	443 827,93	2 198 729,23	29	443 824,95	2 198 821,99	9	443 801,53	2 198 733,55
5	443 836,06	2 198 724,38	30	443 827,84	2 198 788,90	10	443 797,29	2 198 733,06
4	443 838,85	2 198 707,62	31	443 824,83	2 198 784,54	11	443 773,81	2 198 730,40
3	443 851,66	2 198 691,50	32	443 818,43	2 198 778,26	12	443 770,38	2 198 719,97
2	443 860,23	2 198 657,84	33	443 810,96	2 198 773,20	13	443 792,01	2 198 698,72
1	443 844,37	2 198 649,93	34	443 802,68	2 198 769,82	14	443 792,02	2 198 698,73
14	443 884,51	2 198 669,94	35	443 793,33	2 198 767,84	15	443 800,58	2 198 690,33
15	443 901,41	2 198 678,74	36	443 724,33	2 198 761,73	16	443 805,79	2 198 685,22
16	443 915,77	2 198 687,00	37	443 723,26	2 198 760,70	17	443 813,25	2 198 677,89
17	443 926,05	2 198 692,27	38	443 756,27	2 198 729,07	18	443 825,97	2 198 685,04
18	443 941,08	2 198 699,97	39	443 790,13	2 198 696,47	1	443 844,37	2 198 649,93
19	443 935,60	2 198 723,87	13	443 792,01	2 198 698,72			
20	443 927,55	2 198 748,98	50:21:0090212:32612:3Y2 (площадь 3 504 кв м)					

Приложение 2
к распоряжению Министерства
транспорта и дорожной
инфраструктуры
Московской области
от 23.03.2023 № 243-Р

Перечень объектов недвижимого имущества, подлежащих изъятию
для государственных нужд Московской области

№	Наименование объекта		Адрес объекта (местоположение) в соответствии со сведениями Единого государственного реестра прав на недвижимое имущество и сделок с ним	Категория земельного участка	Вид разрешенного использования/назначение	Обременения	Кадастровый (условный или инвентарный) номер	Правообладатель	Перечень правоустанавливающих/право удостоверяющих документов	Площадь общая, (кв. м)	Площадь изымаемая (кв. м)	Вид права
	Земельный участок	Объект недвижимости, расположенный на земельном участке (при наличии)										
1	Земельный участок	-	Местоположение установлено относительно ориентира, расположенного в границах участка. Почтовый адрес ориентира: обл. Московская, р-н Ленинский, сельское поселение Булатниковское, в районе д. Суханово, уч. № 11	Земли сельскохозяйственного назначения	Для ведения подсобного хозяйства	-	50:21:0090212:400	АКЦИОНЕРНОЕ ОБЩЕСТВО «СУХАНОВО»	Запись регистрации от 19.12.2022 № 50:21:0090212:400-50/128/2022-3	59000 (Пятьдесят девять тысяч)	25914 (Двадцать пять тысяч девятьсот сорок четыре) 3504 (Три тысячи пятьсот четыре)	Собственность