



# МИНИСТЕРСТВО ТРАНСПОРТА И ДОРОЖНОЙ ИНФРАСТРУКТУРЫ МОСКОВСКОЙ ОБЛАСТИ

## РАСПОРЯЖЕНИЕ

13.08.2022 № 745-Р

Московская область

### Об изъятии объекта недвижимого имущества для государственных нужд Московской области

В соответствии с Гражданским кодексом Российской Федерации, Земельным кодексом Российской Федерации, Федеральным законом от 25.10.2001 № 137-ФЗ «О введении в действие Земельного кодекса Российской Федерации», Федеральным законом от 05.04.2013 № 43-ФЗ «Об особенностях регулирования отдельных правоотношений в связи с присоединением к субъекту Российской Федерации – городу федерального значения Москве территорий и о внесении изменений в отдельные законодательные акты Российской Федерации», Федеральным законом от 31.07.2020 № 254-ФЗ «Об особенностях регулирования отдельных отношений в целях модернизации и расширения магистральной инфраструктуры и о внесении изменений в отдельные законодательные акты Российской Федерации», Законом Московской области от 07.06.1996 № 23/96-ОЗ «О регулировании земельных отношений в Московской области», постановлением Правительства Московской области от 25.10.2016 № 782/39 «Об утверждении государственной программы Московской области «Развитие и функционирование дорожно-транспортного комплекса» на 2017-2026 годы», постановлением Правительства Московской области от 30.12.2020 № 1066/42 «Об утверждении документации по планировке территории для создания и эксплуатации сети автомобильных дорог общего пользования регионального значения Московской области «Солнцево – Бутово – Видное – Каширское шоссе – Молоково – Лыткарино – Томилино – Красково – Железнодорожный» на платной основе. Элемент 1. Участок автомобильной дороги от примыкания к автомобильной дороге Варшавское шоссе до примыкания к автомобильной дороге Каширское шоссе», постановлением Правительства Московской области от 10.08.2021 № 658/23 «О внесении изменений в документацию по планировке

009646 \*

территории для создания и эксплуатации сети автомобильных дорог общего пользования регионального значения Московской области «Солнцево – Бутово – Видное – Каширское шоссе – Молоково – Лыткарино – Томилино – Красково – Железнодорожный» на платной основе. Элемент 1. Участок автомобильной дороги от примыкания к автомобильной дороге Варшавское шоссе до примыкания к автомобильной дороге Каширское шоссе», постановлением Правительства Московской области от 08.12.2021 № 1301/40 «Об утверждении изменений в документацию по планировке территории для создания и эксплуатации сети автомобильных дорог общего пользования регионального значения Московской области «Солнцево – Бутово – Видное – Каширское шоссе – Молоково – Лыткарино – Томилино – Красково – Железнодорожный» на платной основе. Элемент 1. Участок автомобильной дороги от примыкания к автодороге Варшавское шоссе до примыкания у автомобильной дороге Каширское шоссе», распоряжением Министерства транспорта и дорожной инфраструктуры Московской области от 30.05.2022 № 574-Р «Об утверждении схемы расположения земельного участка на кадастровом плане территории», решением Градостроительного совета Московской области от 05.05.2022 № 16:

1. В целях создания и эксплуатации сети автомобильных дорог общего пользования регионального значения Московской области «Солнцево – Бутово – Видное – Каширское шоссе – Молоково – Лыткарино – Томилино – Красково – Железнодорожный» на платной основе изъять объекты недвижимого имущества согласно схеме (Приложение 1) и перечню объектов недвижимого имущества (Приложение 2), путем выкупа для государственных нужд Московской области.

2. Отделу земельных отношений и подготовки территории Управления земельно-имущественных отношений Министерства транспорта и дорожной инфраструктуры Московской области:

2.1. В течение семи дней со дня принятия настоящего распоряжения:

2.1.1. направить копию распоряжения собственникам изымаемых объектов недвижимого имущества заказным письмом с уведомлением о вручении;

2.1.2. совместно с органами местного самоуправления Ленинского городского округа Московской области обеспечить опубликование (обнародование) настоящего распоряжения в печатных средствах массовой информации.

2.2. В течение десяти дней со дня принятия настоящего распоряжения направить копию в орган, осуществляющий государственную регистрацию прав на недвижимое имущество и сделок с ним.

2.3. Организовать работу по заключению с собственниками изымаемых объектов недвижимого имущества соглашения об изъятии недвижимого имущества путем выкупа по цене, основанной на результатах оценки рыночной

стоимости изымаемых объектов недвижимого имущества, представленной Министерством имущественных отношений Московской области.

3. Управлению финансов и бухгалтерского учета Министерства транспорта и дорожной инфраструктуры Московской области осуществить расходы на мероприятия по изъятию объектов недвижимого имущества, указанных в приложении к настоящему распоряжению.

4. Управлению информационных технологий Министерства транспорта и дорожной инфраструктуры Московской области совместно с Министерством информационных и социальных коммуникаций Московской области в течение семи дней обеспечить опубликование (обнародование) настоящего распоряжения на официальном сайте Правительства Московской области в информационно-телекоммуникационной сети «Интернет»:

4.1. в течение семи дней со дня принятия настоящего распоряжения совместно с Министерством информационных и социальных коммуникаций Московской области осуществить размещение настоящего распоряжения на официальном сайте Правительства Московской области в информационно-телекоммуникационной сети «Интернет»;

4.2. в течение десяти дней со дня принятия настоящего распоряжения осуществить его размещение на официальном сайте Министерства транспорта и дорожной инфраструктуры Московской области в информационно-телекоммуникационной сети «Интернет».

5. Принять к сведению, что Министерство имущественных отношений Московской области обеспечивает проведение оценки рыночной стоимости изымаемых объектов недвижимого имущества.

6. Контроль за выполнением настоящего распоряжения оставляю за собой.

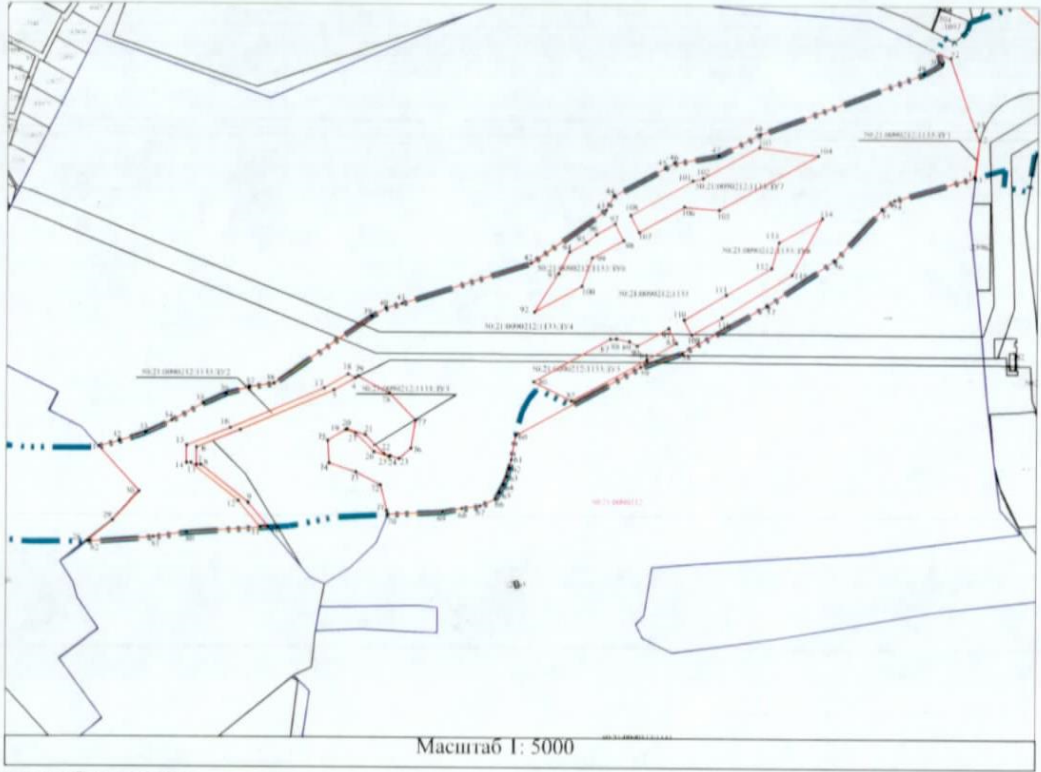
Первый заместитель министра  
транспорта и дорожной инфраструктуры  
Московской области

А.В. Кучеров

**СХЕМА**

Приложение 1  
к распоряжению Министерства транспорта и дорожной  
инфраструктуры Московской области  
от 13.07.22 № 775-Р

Утверждена  
распоряжением Министерства транспорта и дорожной  
инфраструктуры Московской области  
от 30.05.2022 № 574-Р



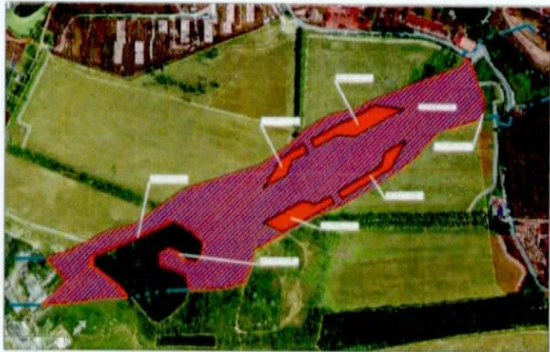
Масштаб 1: 5000

**Условные обозначения:**

- - вольв образования характерная точка границы , сведения о которой достаточны для определения ее местоположения
- ▭ - граница образуемого земельного участка
- ▭ - кадастровый номер и границы земельных участков , сведения о которых содержится в ЕГРН
- — — — — - границы и номер кадастрового квартала
- — — — — - участок учтенный в ЕГРН, границы которого подлежат разделу
- — — — — - границы зоны планируемого размещения линейного объекта
- — — — — - границы исходного земельного участка

№п/п	Х м	У м	№п/п	Х м	У м	№п/п	Х м	У м	№п/п	Х м	У м	№п/п	Х м	У м	№п/п	Х м	У м	№п/п	Х м	У м	№п/п	Х м	У м	№п/п	Х м	У м	№п/п	Х м	У м																																																																																																																																																																																																						
50-21-0090212-1133-392																																																																																																																																																																																																																																			
площадь 17 кв. м																																																																																																																																																																																																																																			
1	444185.42	2199779.20	4	443985.95	2199153.44	18	443975.76	2199122.30	29	443824.37	2198884.47	43	444059.41	2199280.54	39	444103.24	219817.21	76	443893.23	2199184.71	93	443936.28	2199288.84	108	444008.91	2199258.00	121	444170.33	2199430.15	127	444031.47	2199334.11	147	444110.59	2199308.89	160	444146.52	2199436.52	174	444119.51	2199385.31	183	444180.69	2199493.07																																																																																																																																																																																							
50-21-0090212-1133-395																																																																																																																																																																																																																																			
площадь 3828 кв. м																																																																																																																																																																																																																																			
1	444185.42	2199779.20	7	443917.13	2198995.09	8	443899.81	2198995.08	32	443917.67	2198986.10	46	444192.75	2199465.15	63	443930.13	2199310.94	80	443931.83	2199154.08	97	443864.34	2199336.93	110	444021.23	2199477.70	124	444205.99	2199200.56	136	444021.23	2199477.70	150	444138.12	2199414.74	164	444029.67	2199493.07	178	444089.14	2199357.95	196	444089.14	2199357.95	215	444130.33	2199439.05																																																																																																																																																																																				
50-21-0090212-1133-393																																																																																																																																																																																																																																			
площадь 180 кв. м																																																																																																																																																																																																																																			
9	443899.81	2198995.07	10	443943.85	2199144.33	35	443922.90	2198917.03	47	444197.80	2199474.72	64	443906.08	2199311.67	81	443913.40	2199173.21	98	443838.75	2199058.88	111	444035.82	2199469.92	126	444183.14	2199504.18	138	443964.32	2199371.51	152	444105.01	2199391.69	162	444044.23	2199485.30	176	444029.67	2199493.07	190	444008.91	2199258.00	204	444008.91	2199258.00																																																																																																																																																																																							
50-21-0090212-1133-396																																																																																																																																																																																																																																			
площадь 4934 кв. м																																																																																																																																																																																																																																			
10	443862.75	2199040.79	20	443933.68	2199145.73	35	443869.21	2199681.50	50	444286.57	2199726.91	67	443881.39	2199303.73	84	443930.08	2199198.53	101	443824.34	2198887.20	114	444025.38	2199410.59	127	444031.47	2199334.11	141	444025.38	2199410.59	154	444025.38	2199410.59	167	444025.38	2199410.59	180	444025.38	2199410.59	193	444025.38	2199410.59	206	444025.38	2199410.59	219	444025.38	2199410.59	232	444025.38	2199410.59	245	444025.38	2199410.59	258	444025.38	2199410.59	271	444025.38	2199410.59	284	444025.38	2199410.59	297	444025.38	2199410.59	310	444025.38	2199410.59	323	444025.38	2199410.59	336	444025.38	2199410.59	349	444025.38	2199410.59	362	444025.38	2199410.59	375	444025.38	2199410.59	388	444025.38	2199410.59	401	444025.38	2199410.59	414	444025.38	2199410.59	427	444025.38	2199410.59	440	444025.38	2199410.59	453	444025.38	2199410.59	466	444025.38	2199410.59	479	444025.38	2199410.59	492	444025.38	2199410.59	505	444025.38	2199410.59	518	444025.38	2199410.59	531	444025.38	2199410.59	544	444025.38	2199410.59	557	444025.38	2199410.59	570	444025.38	2199410.59	583	444025.38	2199410.59	596	444025.38	2199410.59	609	444025.38	2199410.59	622	444025.38	2199410.59	635	444025.38	2199410.59	648	444025.38	2199410.59	661	444025.38	2199410.59	674	444025.38	2199410.59	687	444025.38	2199410.59	700	444025.38	2199410.59	713	444025.38	2199410.59	726	444025.38	2199410.59	739	444025.38	2199410.59	752	444025.38	2199410.59	765	444025.38	2199410.59	778	444025.38	2199410.59	791	444025.38	2199410.59	804	444025.38	2199410.59	817	444025.38	2199410.59	830	444025.38	2199410.59	843	444025.38	2199410.59	856	444025.38	2199410.59	869	444025.38	2199410.59	882	444025.38	2199410.59	895	444025.38	2199410.59	908	444025.38	2199410.59	921	444025.38	2199410.59	934	444025.38	2199410.59	947	444025.38	2199410.59	960	444025.38	2199410.59	973	444025.38	2199410.59	986	444025.38	2199410.59	999	444025.38	2199410.59

**Ситуационный план**



Масштаб 1 : 10 000

- ▨ - испрашиваемый земельный участок
  - — — — — - границы зоны планируемого размещения линейного объекта
- Система координат МСК - 50, зона 2

Приложение 2  
к распоряжению Министерства  
транспорта и дорожной  
инфраструктуры  
Московской области  
от 13.07.22 № 775-Р

Перечень объектов недвижимого имущества, подлежащих изъятию  
для государственных нужд Московской области

№	Наименование объекта		Адрес объекта (местоположение) в соответствии со сведениями Единого государственног о реестра прав на недвижимое имущество и сделок с ним	Кategori я земельно го участка	Вид разрешен ного использо вания/на значение	Обремене ния	Кадастровый (условный или инвентарный) номер	Правообладате ль	Перечень правоустана вливающих/ право удостоверяю щих документов	Площадь общая, (кв. м)	Площадь изымаемая (кв. м)	Вид права
	Земельный участок	Объект недвижи мости, располож енный на земельно м участке (при наличии)										
1	Земельный участок	-	обл. Московская, р-н Ленинский, сельское поселение Булатниковское, уч-у1	Земли сельского зяйственн ого назначени я	Для сельского зяйственн ого производ ства	-	50:21:0090212:1133	Никонова Светлана Федоровна	Запись регистрации от 17.02.2016 № 50-50/021- 50/021/001/20 16-1184/5	1117300 (Один миллион сто семнадцать тысяч триста)	17 (Семнадцать)  1628 (Одна тысяча шестьсот двадцать восемь)  180 (Сто восемьдесят)  104978 (Сто четыре тысячи девятьсот семьдесят восемь)  3828 (Три тысячи восемьсот двадцать восемь)  2028 (Две тысячи двадцать восемь)  4934 (Четыре тысячи девятьсот тридцать четыре)  2973 (Две тысячи девятьсот семьдесят три)	Собственность