



МИНИСТЕРСТВО ТРАНСПОРТА И ДОРОЖНОЙ ИНФРАСТРУКТУРЫ МОСКОВСКОЙ ОБЛАСТИ

РАСПОРЯЖЕНИЕ

07.06.2022 № 641-Р

Московская область

Об изъятии объекта недвижимого имущества для государственных нужд Московской области

В соответствии с Гражданским кодексом Российской Федерации, Земельным кодексом Российской Федерации, Федеральным законом от 25.10.2001 № 137-ФЗ «О введении в действие Земельного кодекса Российской Федерации», Федеральным законом от 05.04.2013 № 43-ФЗ «Об особенностях регулирования отдельных правоотношений в связи с присоединением к субъекту Российской Федерации – городу федерального значения Москве территорий и о внесении изменений в отдельные законодательные акты Российской Федерации», Федеральным законом от 31.07.2020 № 254-ФЗ «Об особенностях регулирования отдельных отношений в целях модернизации и расширения магистральной инфраструктуры и о внесении изменений в отдельные законодательные акты Российской Федерации», Законом Московской области от 07.06.1996 № 23/96-ОЗ «О регулировании земельных отношений в Московской области», постановлением Правительства Московской области от 25.10.2016 № 782/39 «Об утверждении государственной программы Московской области «Развитие и функционирование дорожно-транспортного комплекса» на 2017-2026 годы», постановлением Правительства Московской области от 28.12.2018 №1025/45 «Об утверждении проекта планировки территории для строительства автомобильной дороги регионального значения «Каширское шоссе-Молоково-Андреевское» в Ленинском муниципальном районе Московской области», распоряжением Министерства транспорта и дорожной инфраструктуры Московской области от 02.06.2022 № 605-Р «Об утверждении схемы расположения земельного участка на кадастровом плане территории», решением Градостроительного совета Московской области от 31.05.2022 № 20:

009487 *

1. В целях Строительство автомобильной дороги регионального значения «Каширское шоссе- Молоково- Андреевское» в Ленинском муниципальном районе Московской области. Реконструкция участка автомобильной дороги «М-5 "Урал»- п. Володарского- Каширское шоссе» изъять объекты недвижимого имущества согласно схеме (Приложение 1) и перечню объектов недвижимого имущества (Приложение 2), путем выкупа для государственных нужд Московской области.

2. Отделу земельных отношений и подготовки территории Управления земельно-имущественных отношений Министерства транспорта и дорожной инфраструктуры Московской области:

2.1. В течение семи дней со дня принятия настоящего распоряжения:

2.1.1. направить копию распоряжения собственникам изымаемых объектов недвижимого имущества заказным письмом с уведомлением о вручении;

2.1.2. совместно с органами местного самоуправления Ленинского городского округа Московской области обеспечить опубликование (обнародование) настоящего распоряжения в печатных средствах массовой информации.

2.2. В течение десяти дней со дня принятия настоящего распоряжения направить копию в орган, осуществляющий государственную регистрацию прав на недвижимое имущество и сделок с ним.

2.3. Организовать работу по заключению с собственниками изымаемых объектов недвижимого имущества соглашения об изъятии недвижимого имущества путем выкупа по цене, основанной на результатах оценки рыночной стоимости изымаемых объектов недвижимого имущества, представленной Министерством имущественных отношений Московской области.

3. Управлению финансов и бухгалтерского учета Министерства транспорта и дорожной инфраструктуры Московской области осуществить расходы на мероприятия по изъятию объектов недвижимого имущества, указанных в приложении к настоящему распоряжению.

4. Управлению информационных технологий Министерства транспорта и дорожной инфраструктуры Московской области совместно с Министерством информационных и социальных коммуникаций Московской области в течение семи дней обеспечить опубликование (обнародование) настоящего распоряжения на официальном сайте Правительства Московской области в информационно-телекоммуникационной сети «Интернет»:

4.1. в течение семи дней со дня принятия настоящего распоряжения совместно с Министерством информационных и социальных коммуникаций Московской области осуществить размещение настоящего распоряжения на

официальном сайте Правительства Московской области в информационно-телекоммуникационной сети «Интернет»;

4.2. в течение десяти дней со дня принятия настоящего распоряжения осуществить его размещение на официальном сайте Министерства транспорта и дорожной инфраструктуры Московской области в информационно-телекоммуникационной сети «Интернет».

5. Принять к сведению, что Министерство имущественных отношений Московской области обеспечивает проведение оценки рыночной стоимости изымаемых объектов недвижимого имущества.

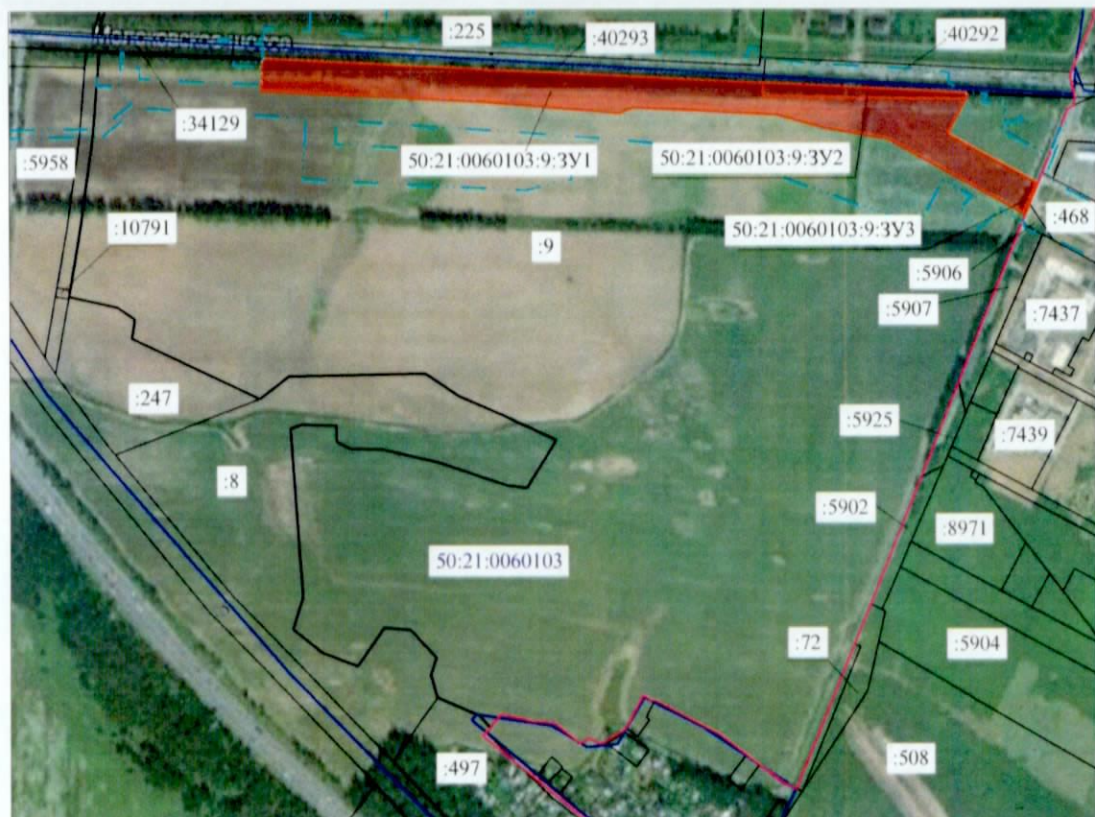
6. Контроль за выполнением настоящего распоряжения оставляю за собой.

Первый заместитель министра
транспорта и дорожной инфраструктуры
Московской области

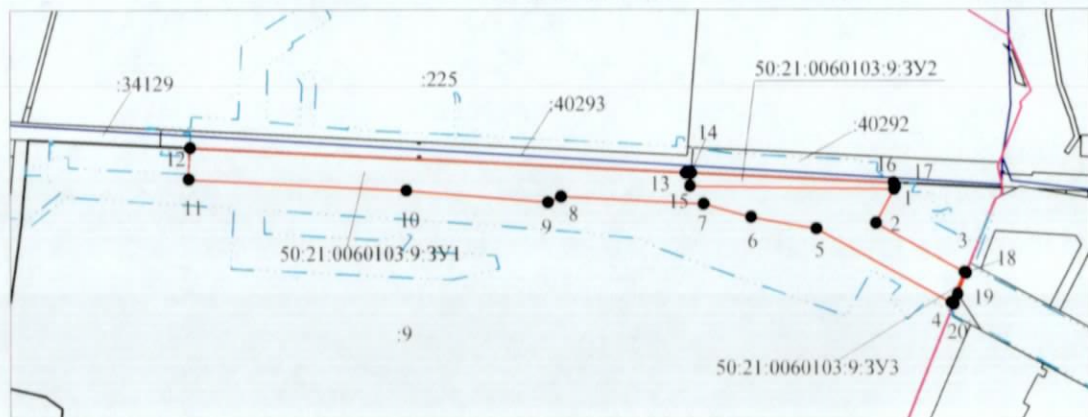


А.В. Кучеров

Схема расположения земельного участка или земельных участков на кадастровом плане территории



Масштаб 1:10 000 Система координат - МСК-50, зона 2



Масштаб 1:10 000

Утверждена
Приложением к распоряжению Министерства транспорта и дорожной
инфраструктуры Московской области
от 07.06.22 № 641-Р

Утверждена
распоряжением Министерства транспорта и дорожной
инфраструктуры Московской области
от 02.06.2022 № 605-Р

Имя точки	X, м	Y, м
50:21:0060103:9:3У1 (51 926 кв.м)		
1	447019.11	2207008.31
2	446971.96	2206981.85
3	446904.89	2207108.86
4	446862.97	2207089.74
5	446964.61	2206897.23
6	446980.63	2206805.57
7	446998.67	2206737.99
8	447008.87	2206535.33
9	447001.04	2206516.82
10	447017.47	2206317.38
11	447032.92	2206006.80
12	447076.48	2206009.19
13	447041.76	2206713.09
14	447041.41	2206720.52
15	447023.23	2206719.02
1	447019.11	2207008.31

Имя точки	X, м	Y, м
50:21:0060103:9:3У2 (3 887 кв.м)		
16	447027.77	2207007.48
17	447025.08	2207011.66
1	447019.11	2207008.31
15	447023.23	2206719.02
14	447041.41	2206720.52
16	447027.77	2207007.48
50:21:0060103:9:3У3 (170 кв.м)		
18	446903.54	2207111.43
19	446874.25	2207099.25
20	446860.89	2207093.69
4	446862.97	2207089.74
3	446904.89	2207108.86
18	446903.54	2207111.43

Условные обозначения:

- границы зоны планируемого размещения линейного объекта
- 50:21:0060103:9:3У1 - обозначение образуемого земельного участка
- :8 - обозначение земельного участка, сведения о котором содержатся в ЕГРН
- граница образуемого земельного участка
- границы участков, сведения о которых содержатся в ЕГРН
- граница кадастрового квартала
- 50:21:0060103 - обозначение кадастрового квартала
- граница муниципальных образований
- 1 - номер точки границы земельного участка

Приложение 2
к распоряжению Министерства
транспорта и дорожной
инфраструктуры
Московской области
от 07.06.22 № 641-Р

Перечень объектов недвижимого имущества, подлежащих изъятию
для государственных нужд Московской области

№	Наименование объекта		Адрес объекта (местоположение) в соответствии со сведениями Единого государственного реестра прав на недвижимое имущество и сделок с ним	Категория земельного участка	Вид разрешенного использовани я/назначение	Обременения	Кадастровый (условный или инвентарный) номер	Правообладатель	Перечень правоустана вливающих/ право удостоверяю щих документов	Площадь общая, (кв. м)	Площадь изымаемая (кв. м)	Вид права
	Земельный участок	Объект недвижимос ти, расположен ный на земельном участке (при наличии)										
1	Земельный участок	-	Местоположение установлено относительно ориентира, расположенного в границах участка. Почтовый адрес ориентира: обл. Московская, р-н Ленинский, сельское поселение совхоз имени Ленина, в районе 26 км автодороги "Москва-аэропорт "Домодедово", уч. №8.	Земли сельскохозя йственного назначения	Для сельскохозяйс твенного производства	Запись регистрации от 10.07.2019 № 50:21:0060103:9- 50/028/2019-3	50:21:0060103:9	Закрытое акционерное общество «Совхоз имени Ленина»	Запись регистрации от 20.06.2008 № 50-50- 21/033/2008- 441	903500 (Девятьсот три тысячи пятьсот)	3887 (Три тысячи восемьсот восемьдесят семь)	Собственность
			Запись регистрации от 08.04.2019 № 50:21:0060103:9- 50/021/2019-2	51 926 (Пятьдесят одна тысяча девятьсот двадцать шесть)								
			Запись регистрации от 15.02.2022 № 50:21:0060103:9- 50/128/2022-4	170 (Сто семьдесят)								