



МИНИСТЕРСТВО ТРАНСПОРТА И ДОРОЖНОЙ ИНФРАСТРУКТУРЫ МОСКОВСКОЙ ОБЛАСТИ

РАСПОРЯЖЕНИЕ

14.12.2021 № 920-Р

Московская область

Об изъятии объекта недвижимого имущества для государственных нужд Московской области

В соответствии с Гражданским кодексом Российской Федерации, Земельным кодексом Российской Федерации, Федеральным законом от 25.10.2001 № 137-ФЗ «О введении в действие Земельного кодекса Российской Федерации», Федеральным законом от 05.04.2013 № 43-ФЗ «Об особенностях регулирования отдельных правоотношений в связи с присоединением к субъекту Российской Федерации – городу федерального значения Москве территорий и о внесении изменений в отдельные законодательные акты Российской Федерации», Федеральным законом от 31.07.2020 № 254-ФЗ «Об особенностях регулирования отдельных отношений в целях модернизации и расширения магистральной инфраструктуры и о внесении изменений в отдельные законодательные акты Российской Федерации», Законом Московской области от 07.06.1996 № 23/96-ОЗ «О регулировании земельных отношений в Московской области», постановлением Правительства Московской области от 25.10.2016 № 782/39 «Об утверждении государственной программы Московской области «Развитие и функционирование дорожно-транспортного комплекса» на 2017-2026 годы», постановлением Правительства Московской области от 30.12.2020 № 1066/42 «Об утверждении документации по планировке территории для создания и эксплуатации сети автомобильных дорог общего пользования регионального значения Московской области «Солнцево – Бутово – Видное – Каширское шоссе – Молоково – Лыткарино – Томилино – Красково – Железнодорожный» на платной основе. Элемент 1. Участок автомобильной дороги от примыкания к автомобильной дороге Варшавское шоссе до примыкания к автомобильной дороге Каширское шоссе», постановлением Правительства Московской области от 10.08.2021 № 658/23 «О внесении изменений в документацию по планировке

008537 *

территории для создания и эксплуатации сети автомобильных дорог общего пользования регионального значения Московской области «Солнцево – Бутово – Видное – Каширское шоссе – Молоково – Лыткарино – Томилино – Красково – Железнодорожный» на платной основе. Элемент 1. Участок автомобильной дороги от примыкания к автомобильной дороге Варшавское шоссе до примыкания к автомобильной дороге Каширское шоссе распоряжением Министерства транспорта и дорожной инфраструктуры Московской области от 29.11.2021 № 867-Р «Об утверждении схемы расположения земельного участка на кадастровом плане территории», решением Градостроительного совета Московской области от 30.11.2021 № 46:

1. В целях создания и эксплуатации сети автомобильных дорог общего пользования регионального значения Московской области «Солнцево – Бутово – Видное – Каширское шоссе – Молоково – Лыткарино – Томилино – Красково – Железнодорожный» на платной основе изъять объекты недвижимого имущества согласно схеме (Приложение 1) и перечню объектов недвижимого имущества (Приложение 2), путем выкупа для государственных нужд Московской области.

2. Отделу земельных отношений и подготовки территории Управления земельно-имущественных отношений Министерства транспорта и дорожной инфраструктуры Московской области:

2.1. В течение семи дней со дня принятия настоящего распоряжения:

2.1.1. направить копию распоряжения собственникам изымаемых объектов недвижимого имущества заказным письмом с уведомлением о вручении;

2.1.2. совместно с органами местного самоуправления Ленинского городского округа Московской области обеспечить опубликование (обнародование) настоящего распоряжения в печатных средствах массовой информации.

2.2. В течение десяти дней со дня принятия настоящего распоряжения направить копию в орган, осуществляющий государственную регистрацию прав на недвижимое имущество и сделок с ним.

2.3. Организовать работу по заключению с собственниками изымаемых объектов недвижимого имущества соглашения об изъятии недвижимого имущества путем выкупа по цене, основанной на результатах оценки рыночной стоимости изымаемых объектов недвижимого имущества, представленной Министерством имущественных отношений Московской области.

3. Управлению финансов и бухгалтерского учета Министерства транспорта и дорожной инфраструктуры Московской области осуществить расходы на мероприятия по изъятию объектов недвижимого имущества, указанных в приложении к настоящему распоряжению.

4. Управлению информационных технологий Министерства транспорта и дорожной инфраструктуры Московской области совместно с Главным управлением по информационной политике Московской области в течение семи дней обеспечить опубликование (обнародование) настоящего распоряжения на официальном сайте Правительства Московской области в информационно-телекоммуникационной сети «Интернет»:

4.1. в течение семи дней со дня принятия настоящего распоряжения совместно с Главным управлением по информационной политике Московской области осуществить размещение настоящего распоряжения на официальном сайте Правительства Московской области в информационно-телекоммуникационной сети «Интернет»;

4.2. в течение десяти дней со дня принятия настоящего распоряжения осуществить его размещение на официальном сайте Министерства транспорта и дорожной инфраструктуры Московской области в информационно-телекоммуникационной сети «Интернет».

5. Принять к сведению, что Министерство имущественных отношений Московской области обеспечивает проведение оценки рыночной стоимости изымаемых объектов недвижимого имущества.

6. Контроль за выполнением настоящего распоряжения оставляю за собой.

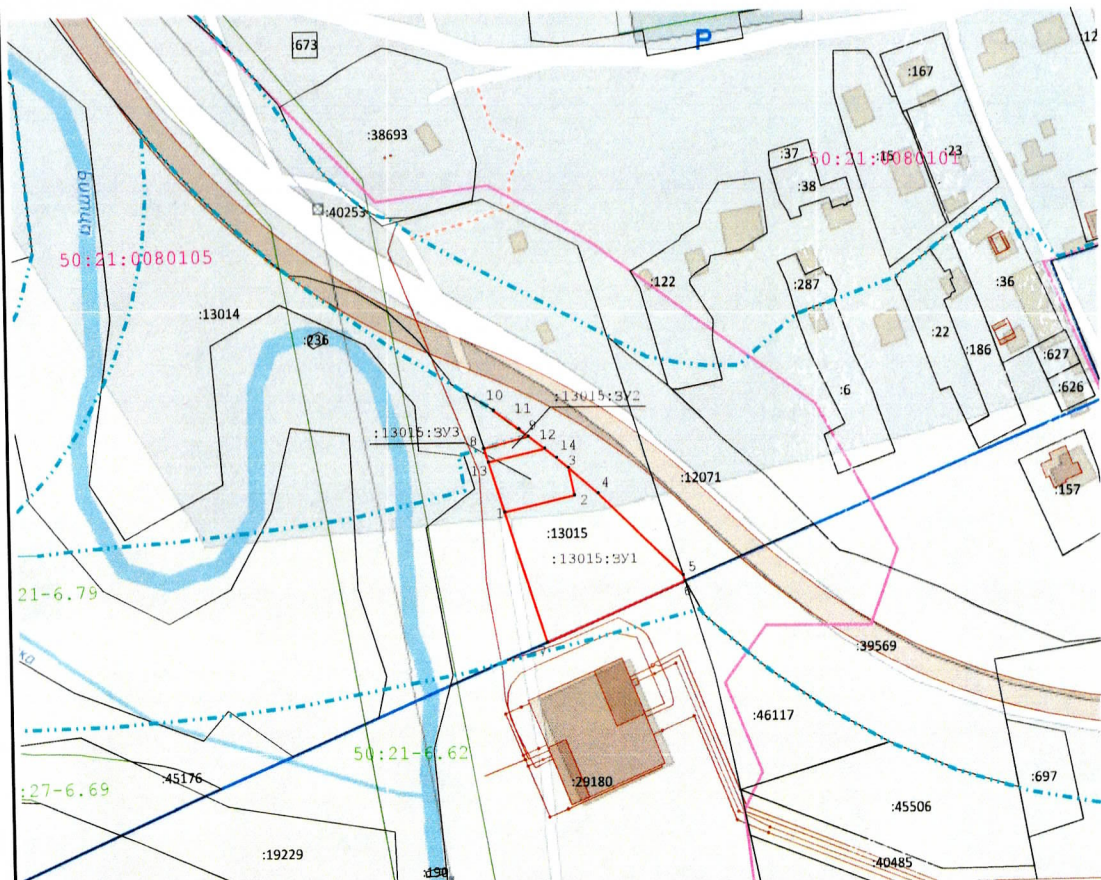
Первый заместитель министра
транспорта и дорожной инфраструктуры
Московской области



А.В. Кротова

Приложение 1
к распоряжению Министерства транспорта и дорожной
инфраструктуры Московской области
от №

Утверждена
распоряжением Министерства транспорта и дорожной
инфраструктуры Московской области
от 29.11.2021 № 867-Р

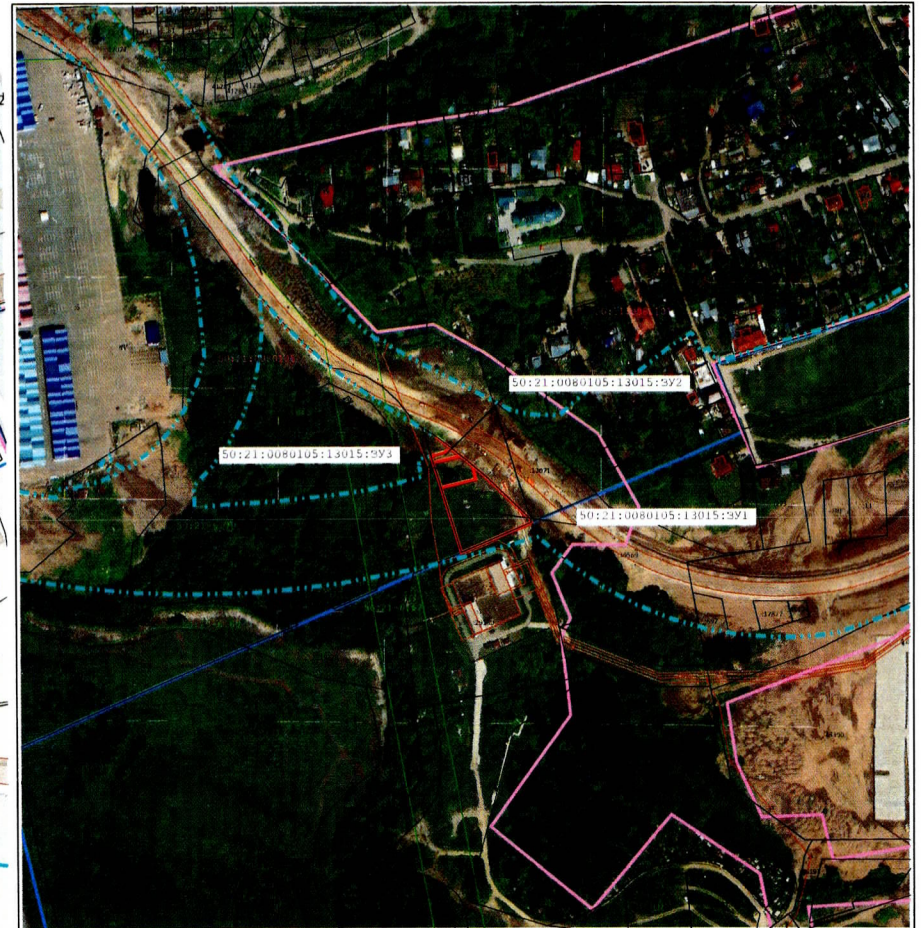


Масштаб 1:2 000

Условные обозначения:

- 7 - вновь образованная характерная точка границы, сведения о которой достаточны для определения ее местоположения и ее номер
- граница образуемого земельного участка
- :267 - кадастровый номер и границы земельных участков, сведения о которых содержатся в ЕГРН
- границы и номер кадастрового квартала
- границы зоны планируемого размещения линейного объекта «Солнцево – Бутово – Видное – Каширское шоссе – Молоково – Лыткарино – Томлино – Красково – Железнодорожный» Элемент 1
- участок, учтенный в ЕГРН, с КМ№50:21:0080105:13015

Ситуационный план



Масштаб 1:4 000

Система координат МСК-50, зона 2

Имя точки	X, м	Y, м	Имя точки	X, м	Y, м
50 21 0080105 13015 3У1 (площадь 2 508 кв м)			3	444 189,31	2 201 047,65
1	444 172,12	2 201 021,94	2	444 178,60	2 201 050,11
2	444 178,60	2 201 050,11	1	444 172,12	2 201 021,94
3	444 189,31	2 201 047,65	13	444 191,69	2 201 015,56
4	444 179,26	2 201 059,68	50 21 0080105 13015 3У2 (площадь 125 кв м)		
5	444 147,14	2 201 094,07	8	444 197,01	2 201 013,83
6	444 144,78	2 201 094,84	9	444 201,68	2 201 031,59
7	444 121,17	2 201 038,54	10	444 211,89	2 201 017,85
1	444 172,12	2 201 021,94	11	444 204,61	2 201 027,94
50 21 0080105 13015 3У3 (площадь 576 кв м)			12	444 196,88	2 201 038,15
13	444 191,69	2 201 015,56	13	444 191,69	2 201 015,56
12	444 196,88	2 201 038,15	8	444 197,01	2 201 013,83
14	444 193,23	2 201 042,96			

Приложение 2
к распоряжению Министерства
транспорта и дорожной
инфраструктуры
Московской области
от 14.12.2021 № 920-Р

Перечень объектов недвижимого имущества, подлежащих изъятию
для государственных нужд Московской области

№	Наименование объекта		Адрес объекта (местоположение) в соответствии со сведениями Единого государственног о реестра прав на недвижимое имущество и сделок с ним	Категория земельного участка	Вид разрешенн ого использов ания/назн ачение	Обременени я	Кадастровый (условный или инвентарный) номер	Правообладатель	Перечень правоустанавл ивающих/ право удостоверяющи х документов	Площадь общая, (кв. м)	Площадь изымаемая (кв. м)		Вид права
	Земельный участок	Объект недвижимос ти, расположен ный на земельном участке (при наличии)											
1	Земельный участок	-	Московская область, Ленинский муниципальный район, городское поселение Видное, г. Видное, западнее с. Ермолино	Земли населенных пунктов	для размещени я домов многоэтаж ной жилой застройки	Запись регистрации от 12.12.2018 № 50:21:00801 05:13015- 50/001/2018- 4	50:21:0080105:13015	Общество с ограниченной ответственностью «Аматол»	Запись регистрации от 16.05.2018 № 50:21:0080105:1 3015- 50/021/2018-3	3429 (Три тысячи четыреста двадцать девять)	2508 (Две тысячи пятьсот восемь)	125 (Сто двадцать пять)	Собственность
											576 (Пятьсот семьдесят шесть)		