



# МИНИСТЕРСТВО ТРАНСПОРТА И ДОРОЖНОЙ ИНФРАСТРУКТУРЫ МОСКОВСКОЙ ОБЛАСТИ

## РАСПОРЯЖЕНИЕ

01.11.2022 № 1241-Р

Московская область

### **Об изъятии объекта недвижимого имущества для государственных нужд Московской области**

В соответствии с Гражданским кодексом Российской Федерации, Земельным кодексом Российской Федерации, Федеральным законом от 25.10.2001 № 137-ФЗ «О введении в действие Земельного кодекса Российской Федерации», Федеральным законом от 05.04.2013 № 43-ФЗ «Об особенностях регулирования отдельных правоотношений в связи с присоединением к субъекту Российской Федерации – городу федерального значения Москве территорий и о внесении изменений в отдельные законодательные акты Российской Федерации», Федеральным законом от 31.07.2020 № 254-ФЗ «Об особенностях регулирования отдельных отношений в целях модернизации и расширения магистральной инфраструктуры и о внесении изменений в отдельные законодательные акты Российской Федерации», Законом Московской области от 07.06.1996 № 23/96-ОЗ «О регулировании земельных отношений в Московской области», постановлением Правительства Московской области от 25.10.2016 № 782/39 «Об утверждении государственной программы Московской области «Развитие и функционирование дорожно-транспортного комплекса» на 2017-2026 годы», постановлением Правительства Московской области от 30.12.2020 № 1067/44 «Об утверждении документации по планировке территории для создания и эксплуатации сети автомобильных дорог общего пользования регионального значения Московской области «Солнцево – Бутово – Видное – Каширское шоссе – Молоково – Лыткарино – Томилино – Красково – Железнодорожный» на платной основе. Элемент 2. Участок автомобильной дороги от примыкания к автомобильной дороге Каширское шоссе до примыкания к автомобильной дороге Москва-Жуковский», постановлением Правительства Московской области от 10.08.2021 № 659/23 «О внесении изменений в документацию по планировке

010537 \*

территории для создания и эксплуатации сети автомобильных дорог общего пользования регионального значения Московской области «Солнцево – Бутово – Видное – Каширское шоссе – Молоково – Лыткарино – Томилино – Красково – Железнодорожный» на платной основе. Элемент 2. Участок автомобильной дороги от примыкания к автомобильной дороге Каширское шоссе до примыкания к автомобильной дороге Москва-Жуковский», постановлением Правительства Московской области от 08.12.2021 № 1302/40 «Об утверждении изменений в документацию по планировке территории для создания и эксплуатации сети автомобильных дорог общего пользования регионального значения Московской области «Солнцево – Бутово – Видное – Каширское шоссе – Молоково – Лыткарино – Томилино – Красково – Железнодорожный» на платной основе. Элемент 2. Участок автомобильной дороги от примыкания к автомобильной дороге Каширское шоссе до примыкания к автомобильной дороге Москва-Жуковский», постановлением Правительства Московской области от 03.10.2022 № 1038/32 «О внесении изменений в документацию по планировке территории для создания и эксплуатации сети автомобильных дорог общего пользования регионального значения Московской области «Солнцево – Бутово – Видное – Каширское шоссе – Молоково – Лыткарино – Томилино – Красково – Железнодорожный» на платной основе. Элемент 2. Участок автомобильной дороги от примыкания к автомобильной дороге Каширское шоссе до примыкания к автомобильной дороге Москва-Жуковский», распоряжением Министерства транспорта и дорожной инфраструктуры Московской области от 29.09.2022 № 1082-Р «Об утверждении схемы расположения земельного участка на кадастровом плане территории», решением Градостроительного совета Московской области от 27.09.2022 № 39:

1. В целях создания и эксплуатации сети автомобильных дорог общего пользования регионального значения Московской области «Солнцево – Бутово – Видное – Каширское шоссе – Молоково – Лыткарино – Томилино – Красково – Железнодорожный» на платной основе изъять объекты недвижимого имущества согласно схеме (Приложение 1) и перечню объектов недвижимого имущества (Приложение 2), путем выкупа для государственных нужд Московской области.

2. Отделу земельных отношений и подготовки территории Управления земельно-имущественных отношений Министерства транспорта и дорожной инфраструктуры Московской области:

2.1. В течение семи дней со дня принятия настоящего распоряжения:

2.1.1. направить копию распоряжения собственникам изымаемых объектов недвижимого имущества заказным письмом с уведомлением о вручении;

2.1.2. совместно с органами местного самоуправления Ленинского городского округа Московской области обеспечить опубликование

(обнародование) настоящего распоряжения в печатных средствах массовой информации.

2.2. В течение десяти дней со дня принятия настоящего распоряжения направить копию в орган, осуществляющий государственную регистрацию прав на недвижимое имущество и сделок с ним.

2.3. Организовать работу по заключению с собственниками изымаемых объектов недвижимого имущества соглашения об изъятии недвижимого имущества путем выкупа по цене, основанной на результатах оценки рыночной стоимости изымаемых объектов недвижимого имущества, представленной Министерством имущественных отношений Московской области.

3. Управлению финансов и бухгалтерского учета Министерства транспорта и дорожной инфраструктуры Московской области осуществить расходы на мероприятия по изъятию объектов недвижимого имущества, указанных в приложении к настоящему распоряжению.

4. Управлению информационных технологий Министерства транспорта и дорожной инфраструктуры Московской области совместно с Министерством информационных и социальных коммуникаций Московской области в течение семи дней обеспечить опубликование (обнародование) настоящего распоряжения на официальном сайте Правительства Московской области в информационно-телекоммуникационной сети «Интернет»:

4.1. в течение семи дней со дня принятия настоящего распоряжения совместно с Министерством информационных и социальных коммуникаций Московской области осуществить размещение настоящего распоряжения на официальном сайте Правительства Московской области в информационно-телекоммуникационной сети «Интернет»;

4.2. в течение десяти дней со дня принятия настоящего распоряжения осуществить его размещение на официальном сайте Министерства транспорта и дорожной инфраструктуры Московской области в информационно-телекоммуникационной сети «Интернет».

5. Принять к сведению, что Министерство имущественных отношений Московской области обеспечивает проведение оценки рыночной стоимости изымаемых объектов недвижимого имущества.

6. Контроль за выполнением настоящего распоряжения оставляю за собой.

Первый заместитель министра  
транспорта и дорожной инфраструктуры  
Московской области

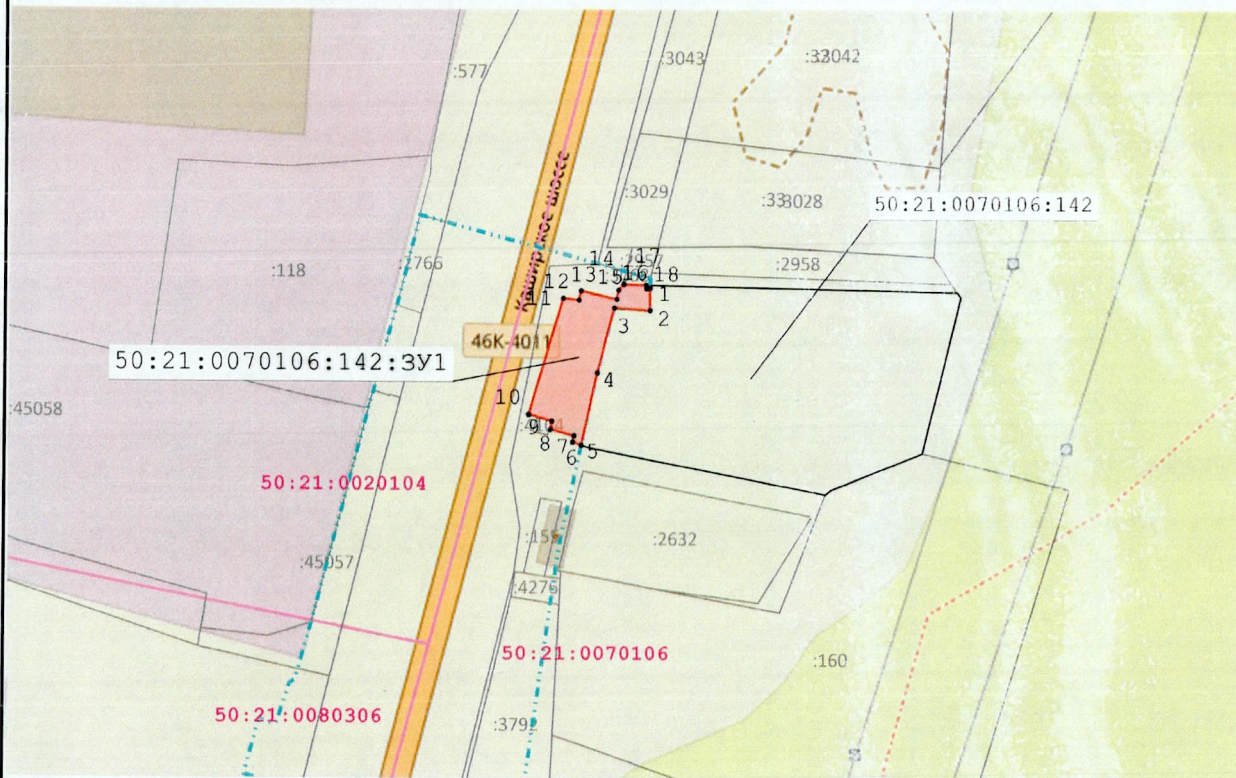


А.В. Кучеров

**СХЕМА**

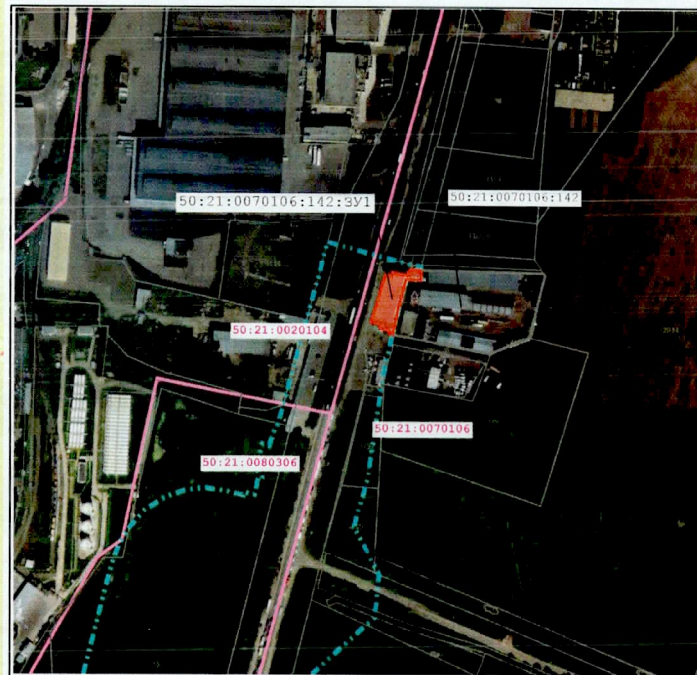
Приложение 1 к распоряжению Министерства транспорта и дорожной инфраструктуры Московской области от 07.11.2022 № 1241-П

Утверждена распоряжением Министерства транспорта и дорожной инфраструктуры Московской области от \_\_\_\_\_ № \_\_\_\_\_



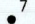

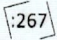
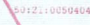


Масштаб 1:2 000

Ситуационный план



Масштаб 1:5 000

**Условные обозначения:**

-  7 - вновь образованная характерная точка границы, сведения о которой достаточны для определения ее местоположения и ее номер
-  - граница образуемого земельного участка
-  :267 - кадастровый номер и границы земельных участков, сведения о которых содержатся в ЕГРН
-  50:21:0050404 - границы и номер кадастрового квартала
-  - границы зоны планируемого размещения линейного объекта «Солнцево – Бутово – Видное – Каширское шоссе – Молоково – Лыткарино – Томлино – Красково – Железнодорожный» Элемент 2
-  - участок, учтенный в ЕГРН, с К№50:21:0070106.142

**Система координат МСК-50, зона 2**

Пикетажная точка	X, м	Y, м	Пикетажная точка	X, м	Y, м
50:21:0070106.142.3У1 (площадь 1 305 кв.м.)			10	445 096,84	2 205 260,59
1	445 146,09	2 205 310,12	11	445 142,13	2 205 274,53
2	445 137,38	2 205 310,13	12	445 141,39	2 205 280,94
3	445 138,25	2 205 295,41	13	445 145,05	2 205 281,82
4	445 113,15	2 205 288,45	14	445 141,76	2 205 296,40
5	445 084,81	2 205 281,91	15	445 145,31	2 205 297,18
6	445 085,99	2 205 278,35	16	445 147,53	2 205 299,37
7	445 088,51	2 205 278,89	17	445 147,21	2 205 308,47
8	445 090,93	2 205 269,43	18	445 145,92	2 205 308,62
9	445 094,22	2 205 269,97	1	445 146,09	2 205 310,12

Приложение 2  
к распоряжению Министерства  
транспорта и дорожной  
инфраструктуры  
Московской области  
от 01.11.2022 № 1241-Р

Перечень объектов недвижимого имущества, подлежащих изъятию  
для государственных нужд Московской области

№	Наименование объекта		Адрес объекта (местоположение) в соответствии со сведениями Единого государственного реестра прав на недвижимое имущество и сделок с ним	Категория земельного участка	Вид разрешенного использования/на значение	Обремен ения	Кадастровый (условный или инвентарный) номер	Правообладат ель	Перечень правоустана вливающих/ право удостоверяю щих документов	Площадь общая, (кв. м)	Площадь изымаема я (кв. м)	Вид права
	Земельный участок	Объект недвижимос ти, расположен ный на земельном участке (при наличии)										
1	Земельный участок	-	Местоположение установлено относительно ориентира, расположенного в границах участка. Почтовый адрес ориентира: обл. Московская, р-н Ленинский, городское поселение Горки Ленинские, вблизи дер.Петровское,уч- 64ю.	Земли промышленности, энергетики, транспорта, связи, радиовещания, телевидения, информатики, земли для обеспечения космической деятельности, земли обороны, безопасности и земли иного специального назначения	Для размещения магазина стройматериалов	-	50:21:0070106:142	Ленинское районное потребительск ое общество	Запись регистрации от 24.11.2008 № 50-50- 21/078/2008- 035	11135 (Одиннадца ть тысяч сто тридцать пять)	1305 (Одна тысяча триста пять)	Собственность